



Scuola
di Specializzazione
in Psicoterapia
Integrata e di Comunità
Busto Arsizio

PER INFORMAZIONI
www.spic-acof.it - info@spic-acof.it
tel. 0331624318 - Interno 2

MODALITÀ DI ISCRIZIONE

Compilare la scheda di iscrizione
sul sito www.spic-acof.it.



Fino ad esaurimento posti disponibili.

MMPI

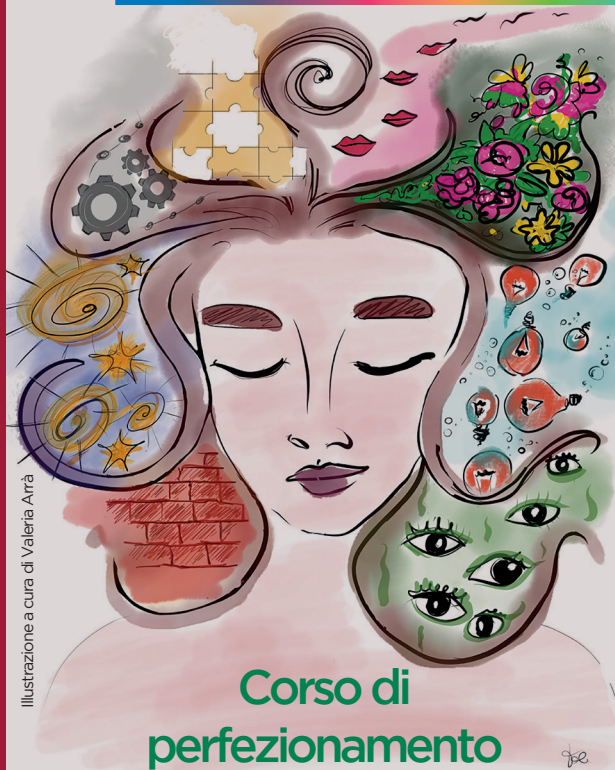


Illustrazione a cura di Valeria Arrà

Corso di perfezionamento MMPI-2

18-19 giugno 2022
Rilascio crediti ECM

Prof. Maurizio Cantale
MEDICO PSICOLOGO PSICOTERAPEUTA



MMPI-2

Il Minnesota Multiphasic Personality Inventory - 2 (MMPI-2) è un test ad ampio spettro e tra i più usati per valutare le principali caratteristiche strutturali di personalità e i disordini di tipo emotivo. Durante il corso saranno presentati gli aspetti teorici e applicativi (somministrazione, valutazione, interpretazione) dello strumento, così come il suo utilizzo come strumenti di lavoro quantitativo e qualitativo, utile al professionista in contesti libero professionali, istituzionali e giuridici.

DOCENTE



Maurizio Cantale

Medico, psicologo, psicoterapeuta e psicodiagnosta, è specialista in Psicologia Clinica e in Psichiatria Forense, è stato Giudice Esperto presso il Tribunale di Sorveglianza di Firenze.

Negli anni ha sviluppato un'approfondita competenza nel campo della consulenza psicodiagnostica attraverso le esperienze professionali maturate nel settore civile e penale ed è autore del libro "Le Manifestazioni Particolari nella Psicodiagnostica Rorschach" e di numerose pubblicazioni nell'ambito dei test psicologici.

È stato docente universitario di Teoria e Tecnica dei Test e di Psicopatologia Forense presso la Scuola di Specializzazione in Psicologia Clinica dell'Università di Firenze, è attualmente Docente di Psicodiagnostica presso la Scuola di Specializzazione in Psicoterapia Integrata e di Comunità e gli Istituti di Terapia Familiare di Firenze e Siena.



DESTINATARI

Laureati in Psicologia o iscritti all'Albo degli Psicologi (criminologi o consulenti del tribunale) o all'Albo dei Medici specializzandi/specializzati in Psichiatria e/o in Psicologia Clinica e/o in Psicoterapia.

METODOLOGIA DIDATTICA

Lezioni frontali interattive.
Esercitazioni pratiche.
Supervisioni.

ATTESTATO DI FREQUENZA

RILASCIO n. 20,8 CREDITI ECM

ORARI DEL CORSO dalle 9:00 alle 18:00

SEDE DEL CORSO

Presso la sede didattica della Scuola di Specializzazione in Psicoterapia Integrata e di Comunità,
Via Andrea Costa, 29, 21052 Busto Arsizio (VA)

COSTI

220,00 € + iva per iscrizioni entro il 21 maggio

250,00 € + iva per iscrizioni entro il 15 giugno

Agli studenti ed ex studenti SPIC è riservata un'agevolazione del 10%.