

COVID-19

MONITORAGGIO GIORNALIERO

A cura della
Unità di Epidemiologia di ATS di Milano

REPORT GIORNALIERO COVID-19 DEL 10/12/2021

ATS di Milano - Unità di Epidemiologia

Sommarario

GUIDA ALLA LETTURA.....	4
FIG. 1.A1 R(T) GIORNALIERO PER DATA DI TAMPONE: media su 7 giorni	6
FIG. 1.A2 R(T) GIORNALIERO PER DATA DI TAMPONE: media su 14 giorni	7
FIG. 1.B1 R(T) GIORNALIERO PER DATA DI RICOVERO: media su 7 giorni	8
FIG. 1.B2 R(T) GIORNALIERO PER DATA DI RICOVERO: media su 14 giorni	9
FIG. 1.C CONFRONTO R(T) GIORNALIERO PER TIPO DI EVENTO	10
FIG. 1.E NUMERO CASI E RICOVERI GIORNO	12
FIG. 1.F R(T) GIORNALIERO PER DATA DI TAMPONE SOLO COMUNE DI MILANO: media su 7 giorni	13
FIG. 1.G R(T) GIORNALIERO PER DATA DI TAMPONE SOLO COMUNE DI MILANO : media su 14 giorni	14
FIG. 1.H NUMERO DI CASI E NUMERO DI GUARITI AL GIORNO SOLO COMUNE DI MILANO	15
FIG. 1.I MORTALITA' GIORNALIERA SOLO COMUNE DI MILANO	16
FIG. 1.L VARIAZIONE DELLA MORTALITA' GIORNALIERA SOLO COMUNE DI MILANO	17
FIG. 2. PREVISIONE.....	18
FIG. 3.A MAPPA COMUNI CON PIÙ DI 250 casi x 100 000 abitanti.....	19
FIG. 3.B MAPPA DEI CASI CONFERMATI – 04/12/2021.....	20
FIG. 4.1 INCIDENZA PER PROVINCIA.....	21
FIG. 4.2 INCIDENZA PER DISTRETTO DI MILANO (CAP).....	22
FIG. 4.3 INCIDENZA PER DISTRETTO RHODENSE.....	23
FIG. 4.4 INCIDENZA PER DISTRETTO OVEST MILANO.....	24
FIG. 4.5 INCIDENZA PER DISTRETTO NORD MILANO	25
FIG. 4.6 INCIDENZA PER DISTRETTO MELEGNANO-MARTESANA.....	26

Agenzia per la Tutela della Salute della Città Metropolitana di Milano
Unità di Epidemiologia
venerdì 10 dicembre 2021

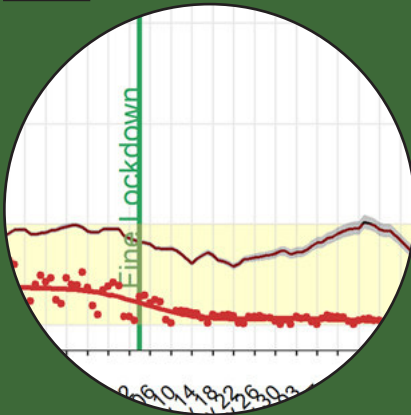
**REPORT GIORNALIERO COVID-19 DEL 10/12/2021**
ATS di Milano - Unità di Epidemiologia

FIG. 4. INCIDENZA PER DISTRETTO LODI	27
FIG. 5. CURVA EPIDEMICA PER DATA SINTOMI	28
FIG. 6. CURVA EPIDEMICA PER DATA TAMPONE	29
FIG. 7.A DISTRIBUZIONE PERCENTUALE PER ETA'	30
FIG. 7.B CONTAGI SETTIMANALI x 100.000 ABITANTI PER CLASSI DI ETÀ.....	31
FIG. 8. ETA' MEDIA.....	32
FIG. 9. INDICATORE DI GENERE.....	33
FIG. 10.1 RICOVERI ATS MILANO	34
FIG. 10.2 RICOVERI ATS MILANO	35
FIG. 11 OCCUPAZIONE TERAPIE INTENSIVE.....	36
FIG. 12.A. TEMPI ATTESA PRONTO SOCCORSO.....	37
FIG. 12.B. TEMPI ATTESA PRONTO SOCCORSO.....	38
FIG. 12.C. TEMPI ATTESA PRONTO SOCCORSO.....	39
FIG. 12.D. TEMPI ATTESA PRONTO SOCCORSO.....	40
FIG. 13.A ACCESSI AL PRONTO SOCCORSO	41
FIG. 13.B ACCESSI AL PRONTO SOCCORSO	42
FIG. 13.C ACCESSI AL PRONTO SOCCORSO	43
FIG. 13.D. ACCESSI AL PRONTO SOCCORSO	44

Agenzia per la Tutela della Salute della Città Metropolitana di Milano
Unità di Epidemiologia
venerdì 10 dicembre 2021

Fig.1

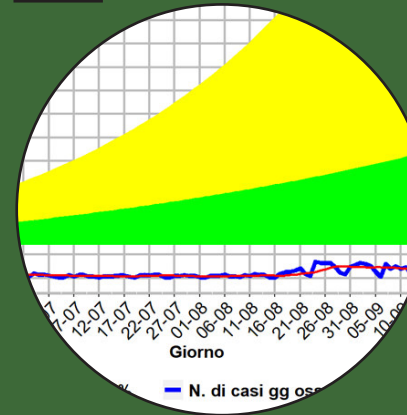
R(t) per data sintomi



Rappresenta il numero di persone che mediamente vengono infettate da un singolo caso. Un valore inferiore a uno indica che l'epidemia sta rallentando, ossia che ogni malato infetta, mediamente, meno di una persona. Un valore maggiore di uno indica che l'epidemia è in fase progressiva e che ogni malato infetta mediamente più di una persona. I puntini rossi rappresentano il numero di casi osservati per giorno.

Fig.2

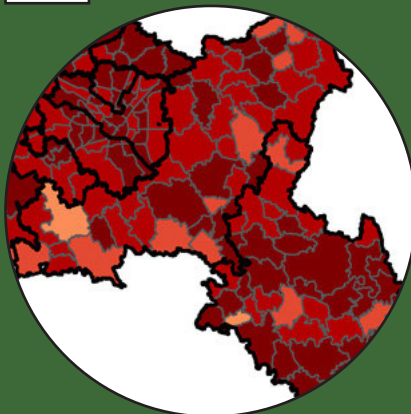
PREVISIONE



Rappresenta il numero di nuovi casi (linea blu) e il numero dei casi previsti (linea nera) pari al numero medio dei casi nella settimana precedente. Se la linea blu taglia la nera dal basso siamo in una fase di rialzo della epidemia, se la linea blu taglia la nera dall'alto siamo in una fase di ribasso della epidemia. La banda di allerta verde indica un numero di casi superiore all'1% rispetto al numero di casi osservati il 4 Maggio 2020 (chiusura del primo Lockdown), la banda di allerta gialla indica un numero di casi superiore all'2%.

Fig.3

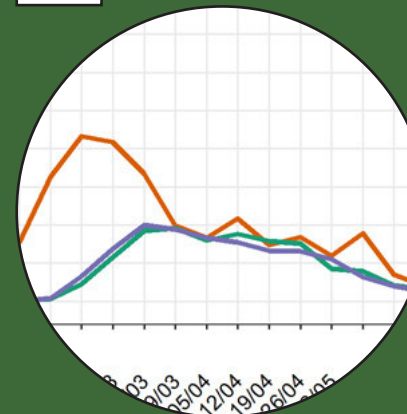
MAPPA RATE



Numeri totali di casi (dall'inizio della epidemia) ogni 1000 abitanti per comune, i colori più scuri sono associati ad un numero maggiore di casi osservati in quel comune.

Fig.4

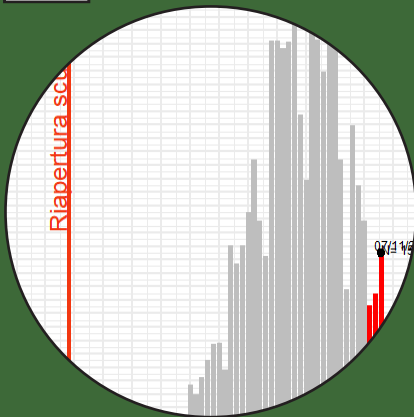
INCIDENZA per settimana per tamponi positivi



Numero settimanale di tamponi positivi ogni 1000 abitanti per zona (Milano, provincia di Milano e Lodi).

Fig.5e6

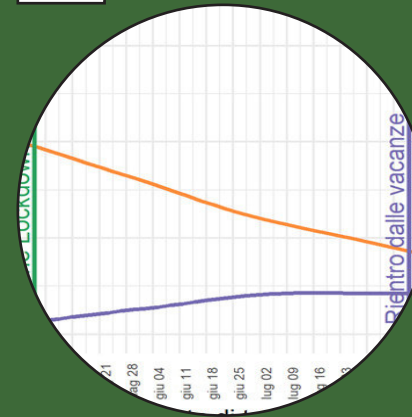
CURVE epidemiche



Rappresentano il numero di nuovi casi giornalieri per data di sintomi e data di tampone. In rosso i dati recenti ancora in fase di integrazione.

Fig.7

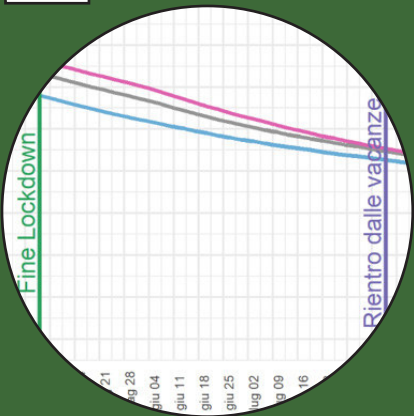
DISTRIBUZIONE PERCENTUALE per età



Rappresenta giornalmente la percentuale di pazienti di età <18 e >65 anni tra tutti i pazienti risultati positivi a quella data.

Fig.8

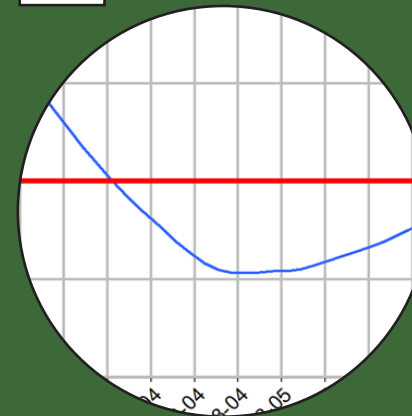
ETA' MEDIA per data di tampone e genere



Rappresenta giornalmente l'età media dei pazienti risultati positivi a quella data, totali e per genere.

Fig.9

INDICATORE di genere

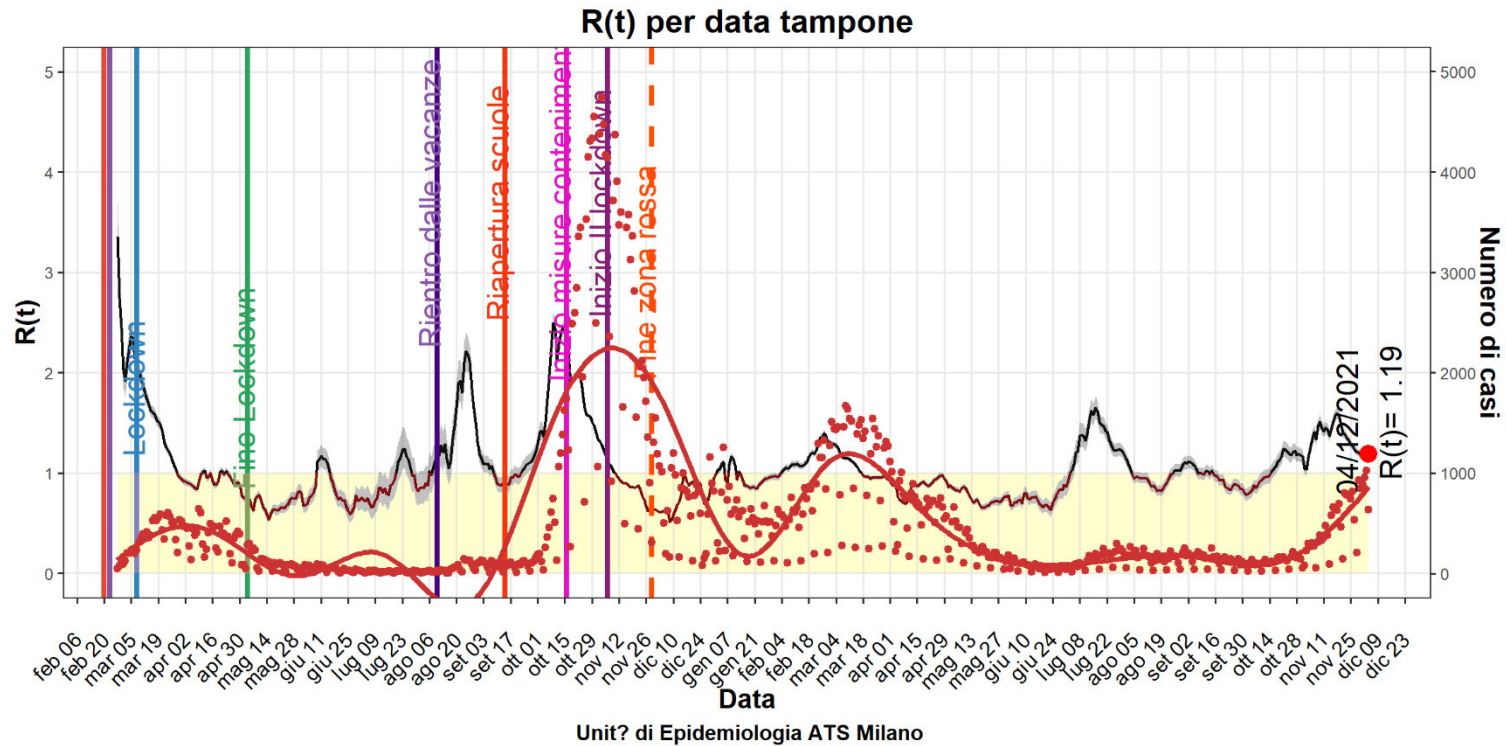


Il grafico mostra giornalmente il rapporto tra la percentuale di uomini - calcolata come i positivi in quella data rispetto al totale degli uomini positivi e la stessa percentuale calcolata per le donne. Un valore maggiore di uno (linea rossa) equivale ad un numero maggiore di uomini infettati rispetto alle donne, un valore inferiore di uno equivale ad un numero minore di uomini infettati rispetto alle donne.

REPORT GIORNALIERO COVID-19 DEL 10/12/2021

ATS di Milano - Unità di Epidemiologia

FIG. 1.A1 R(T) GIORNALIERO PER DATA DI TAMPONE: media su 7 giorni

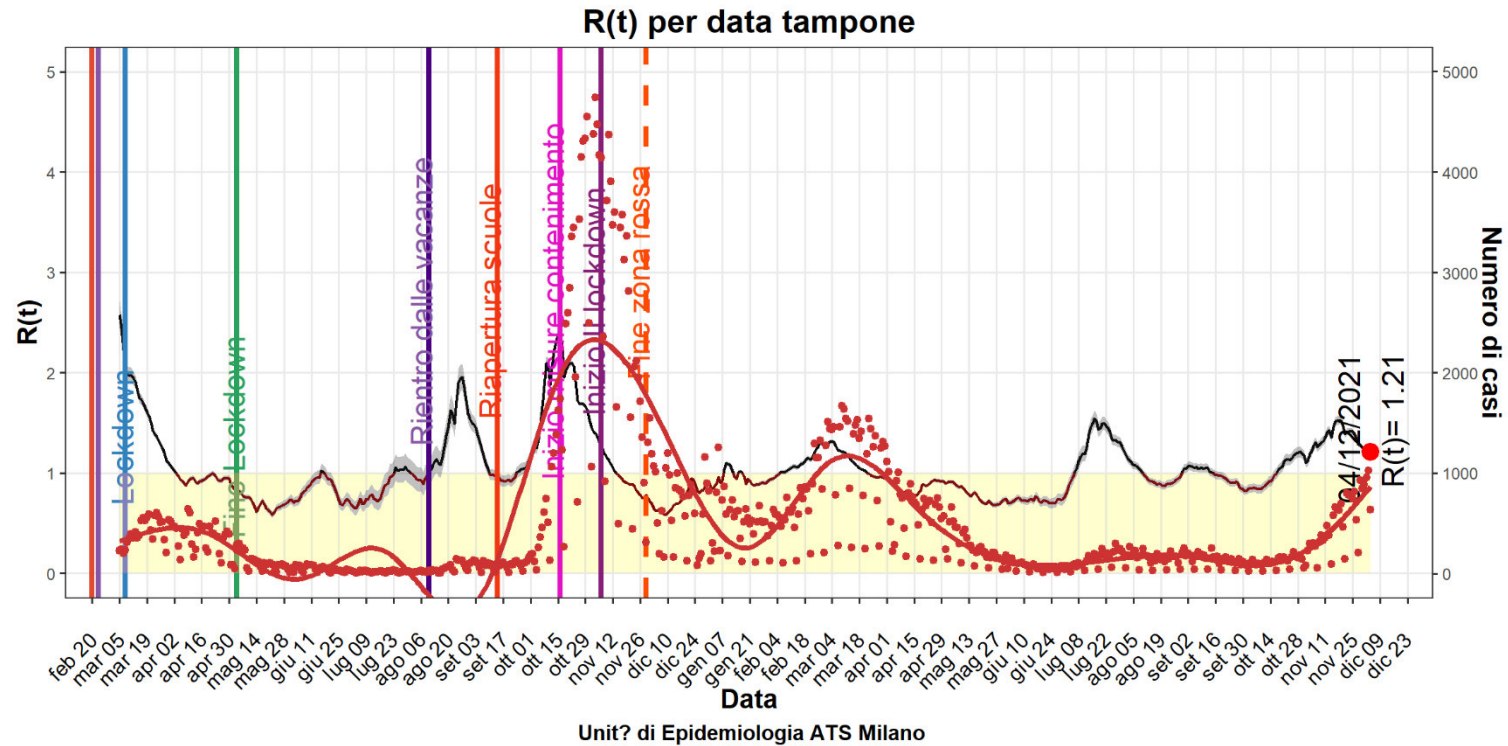


Agenzia per la Tutela della Salute della Città Metropolitana di Milano
Unità di Epidemiologia
venerdì 10 dicembre 2021

REPORT GIORNALIERO COVID-19 DEL 10/12/2021

ATS di Milano - Unità di Epidemiologia

FIG. 1.A2 R(T) GIORNALIERO PER DATA DI TAMPONE: media su 14 giorni

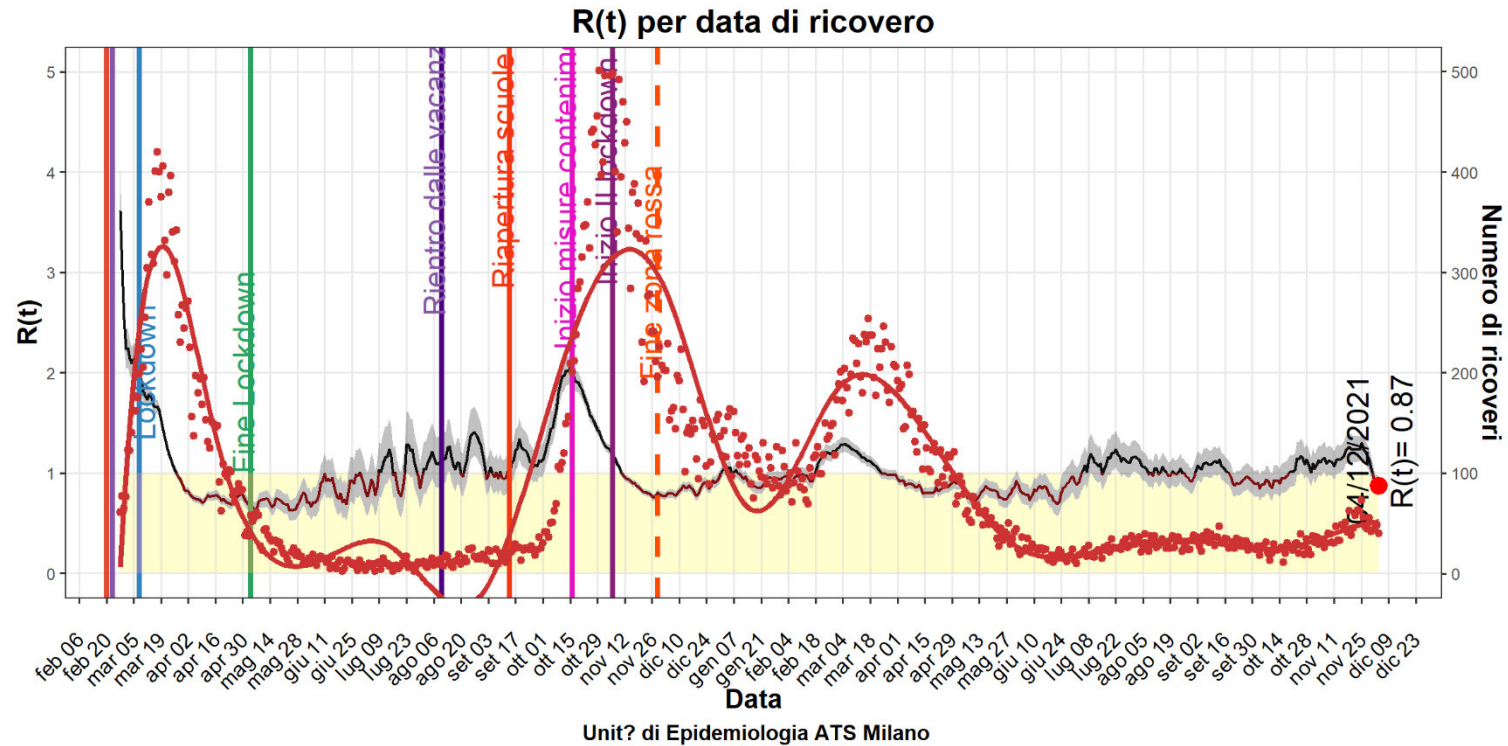


Agenzia per la Tutela della Salute della Città Metropolitana di Milano
Unità di Epidemiologia
venerdì 10 dicembre 2021

REPORT GIORNALIERO COVID-19 DEL 10/12/2021

ATS di Milano - Unità di Epidemiologia

FIG. 1.B1 R(T) GIORNALIERO PER DATA DI RICOVERO: media su 7 giorni

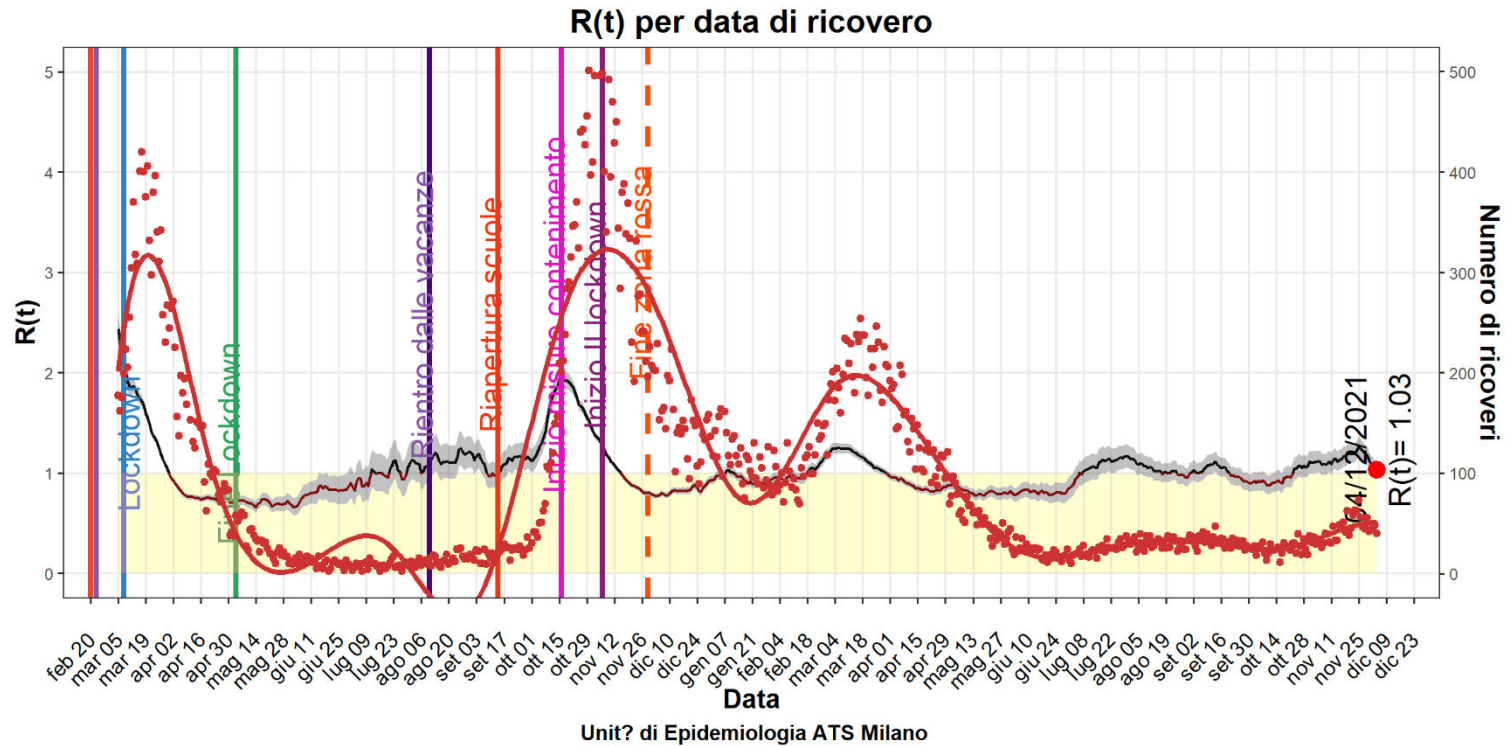


Agenzia per la Tutela della Salute della Città Metropolitana di Milano
Unità di Epidemiologia
venerdì 10 dicembre 2021

REPORT GIORNALIERO COVID-19 DEL 10/12/2021

ATS di Milano - Unità di Epidemiologia

FIG. 1.B2 R(T) GIORNALIERO PER DATA DI RICOVERO: media su 14 giorni

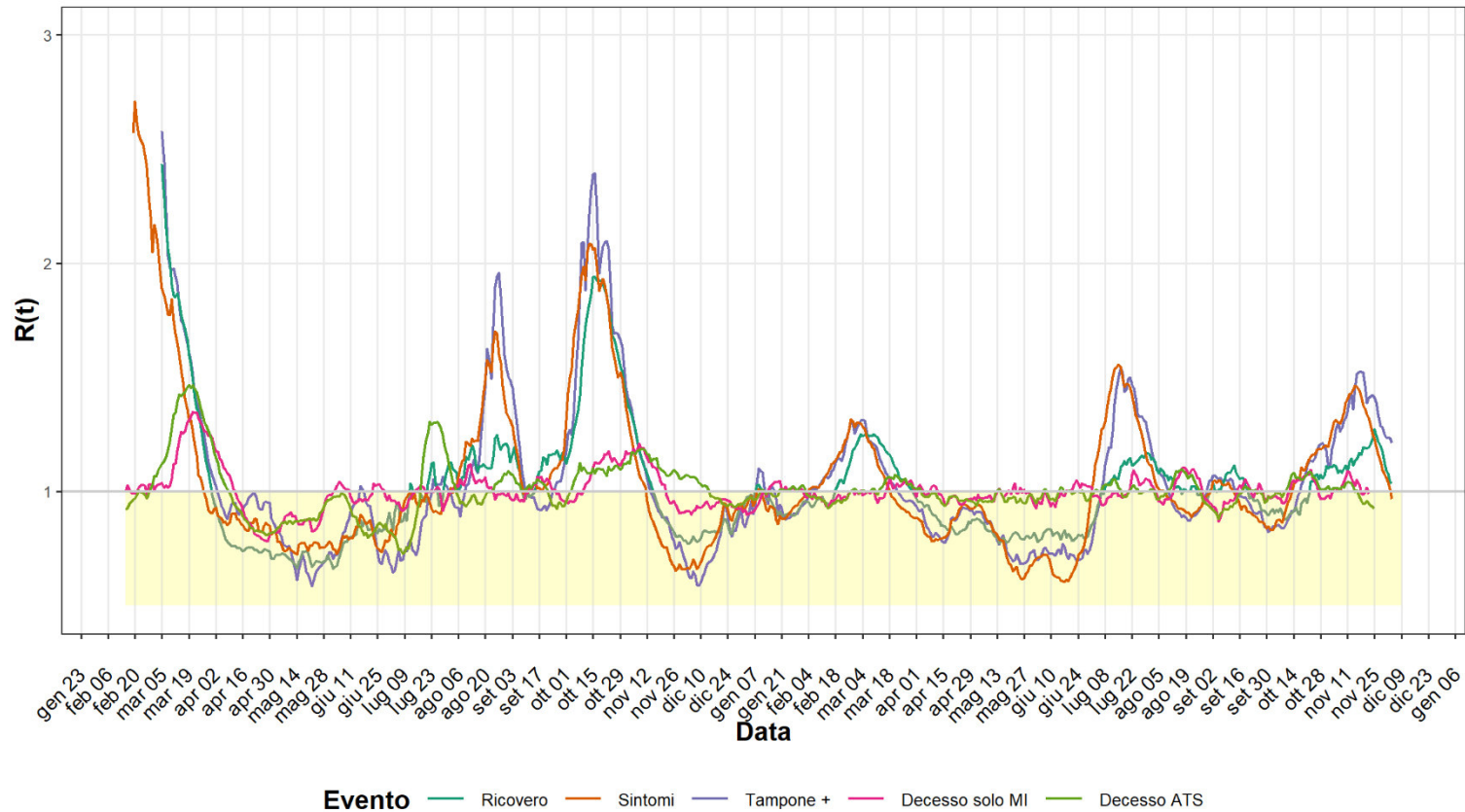


Agenzia per la Tutela della Salute della Città Metropolitana di Milano
Unità di Epidemiologia
venerdì 10 dicembre 2021

REPORT GIORNALIERO COVID-19 DEL 10/12/2021

ATS di Milano - Unità di Epidemiologia

FIG. 1.C CONFRONTO R(T) GIORNALIERO PER TIPO DI EVENTO
Confronti RT a 14 giorni



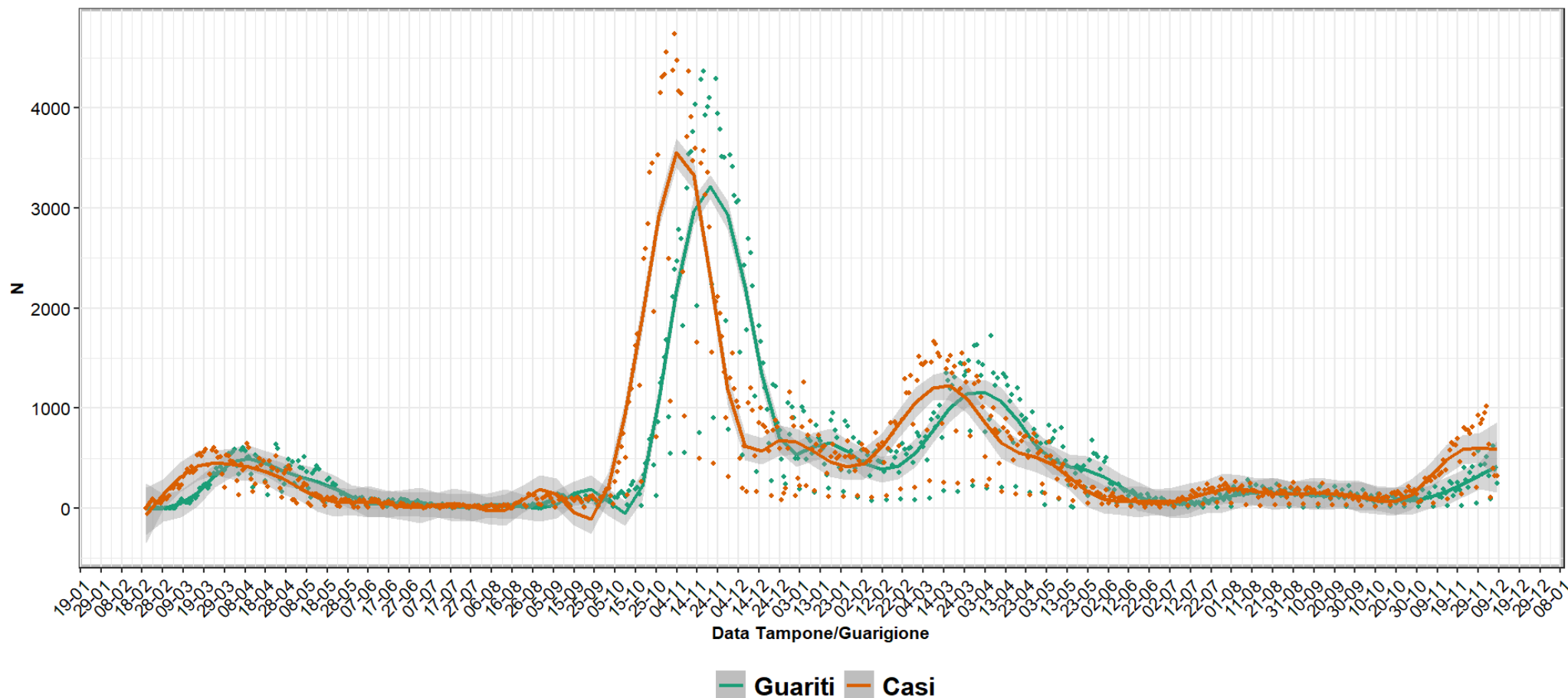
Agenzia per la Tutela della Salute della Città Metropolitana di Milano
Unità di Epidemiologia
venerdì 10 dicembre 2021

REPORT GIORNALIERO COVID-19 DEL 10/12/2021

ATS di Milano - Unità di Epidemiologia

ATS Milano
Città Metropolitana

FIG. 1.D NUMERO DI CASI E NUMERO DI GUARITI AL GIORNO TUTTO IL TERRITORIO.



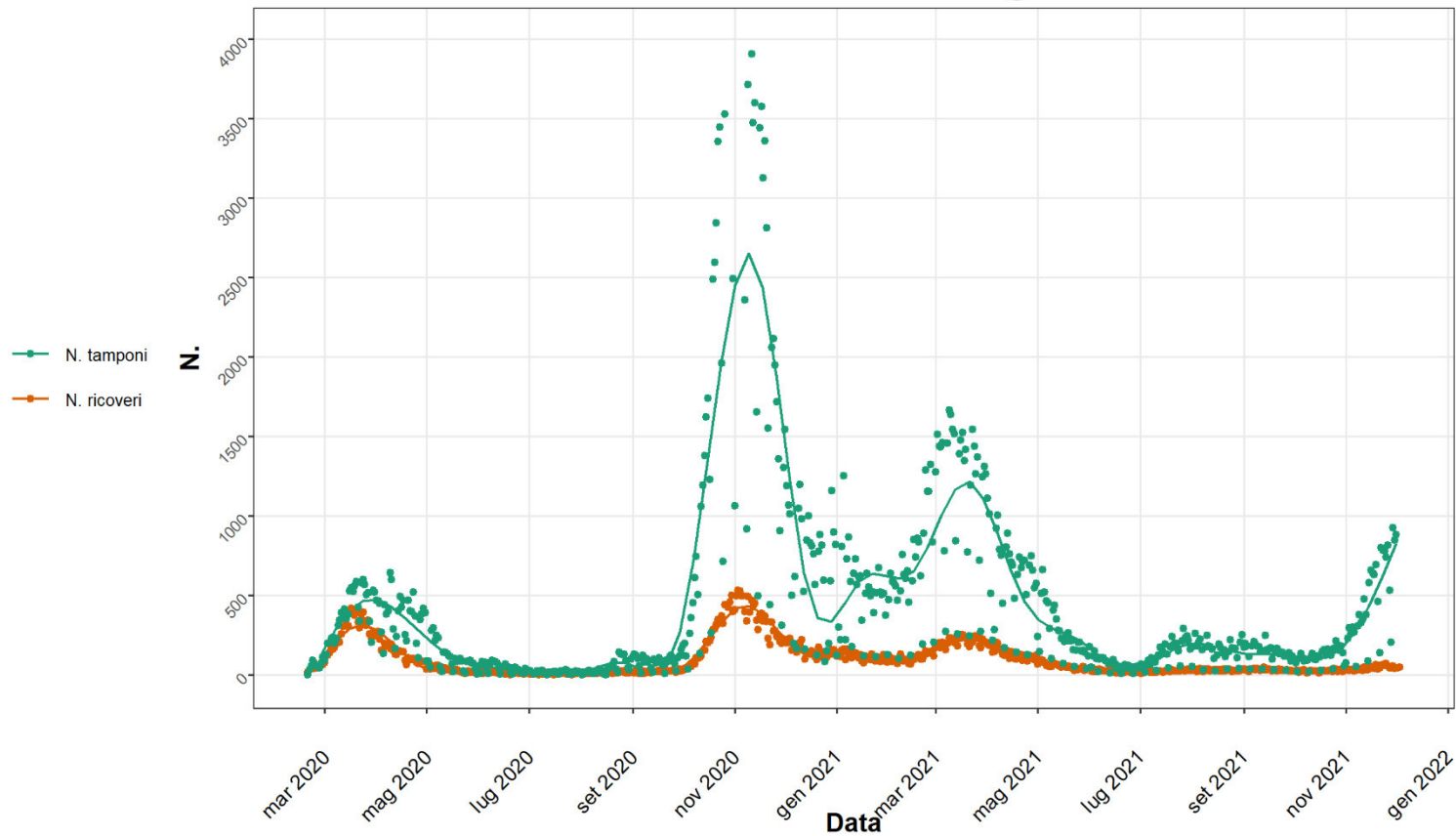
Agenzia per la Tutela della Salute della Città Metropolitana di Milano
Unità di Epidemiologia
venerdì 10 dicembre 2021

REPORT GIORNALIERO COVID-19 DEL 10/12/2021

ATS di Milano - Unità di Epidemiologia

FIG. 1.E NUMERO CASI E RICOVERI GIORNO

Numeri di casi e ricoveri al giorno

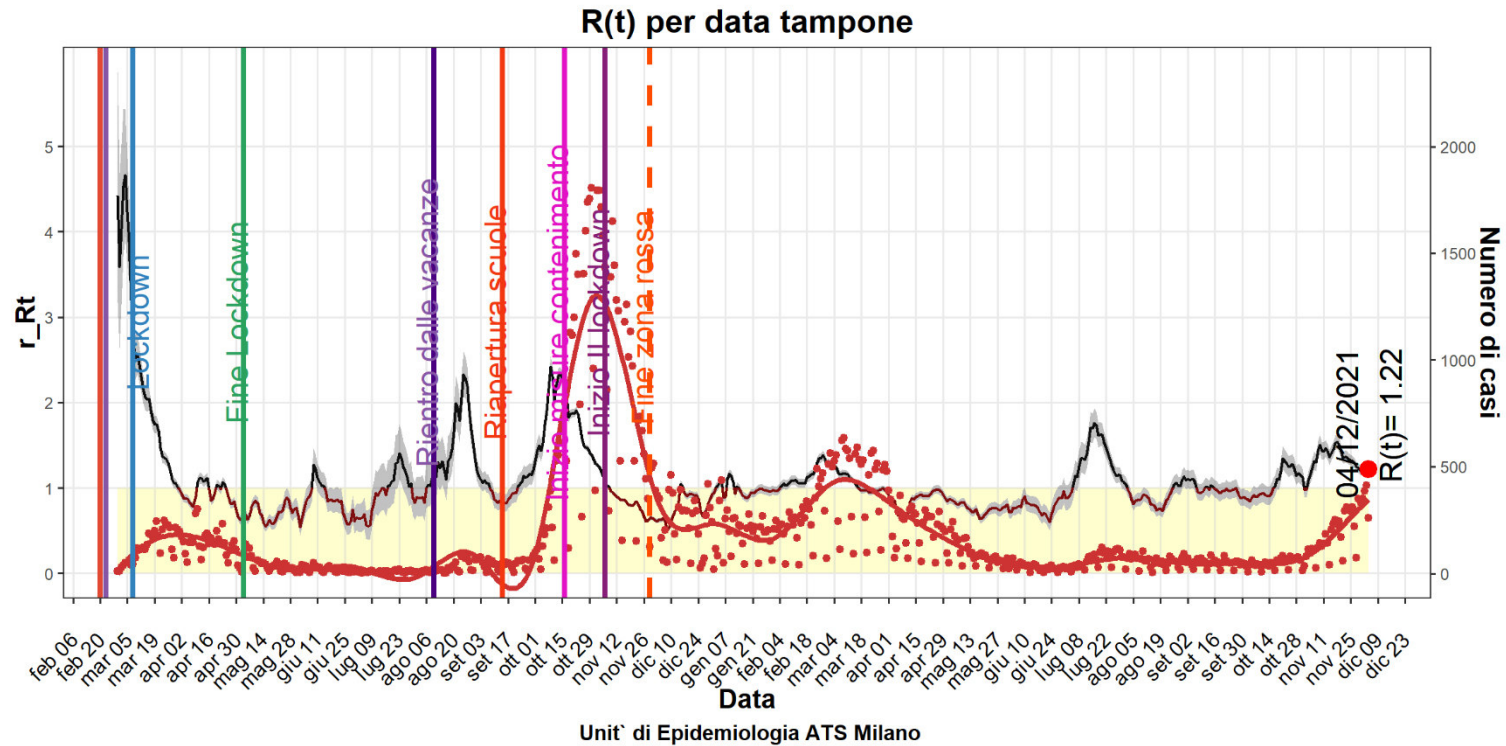


Agenzia per la Tutela della Salute della Città Metropolitana di Milano
Unità di Epidemiologia
venerdì 10 dicembre 2021

REPORT GIORNALIERO COVID-19 DEL 10/12/2021

ATS di Milano - Unità di Epidemiologia

FIG. 1.F R(T) GIORNALIERO PER DATA DI TAMPONE SOLO COMUNE DI MILANO: media su 7 giorni

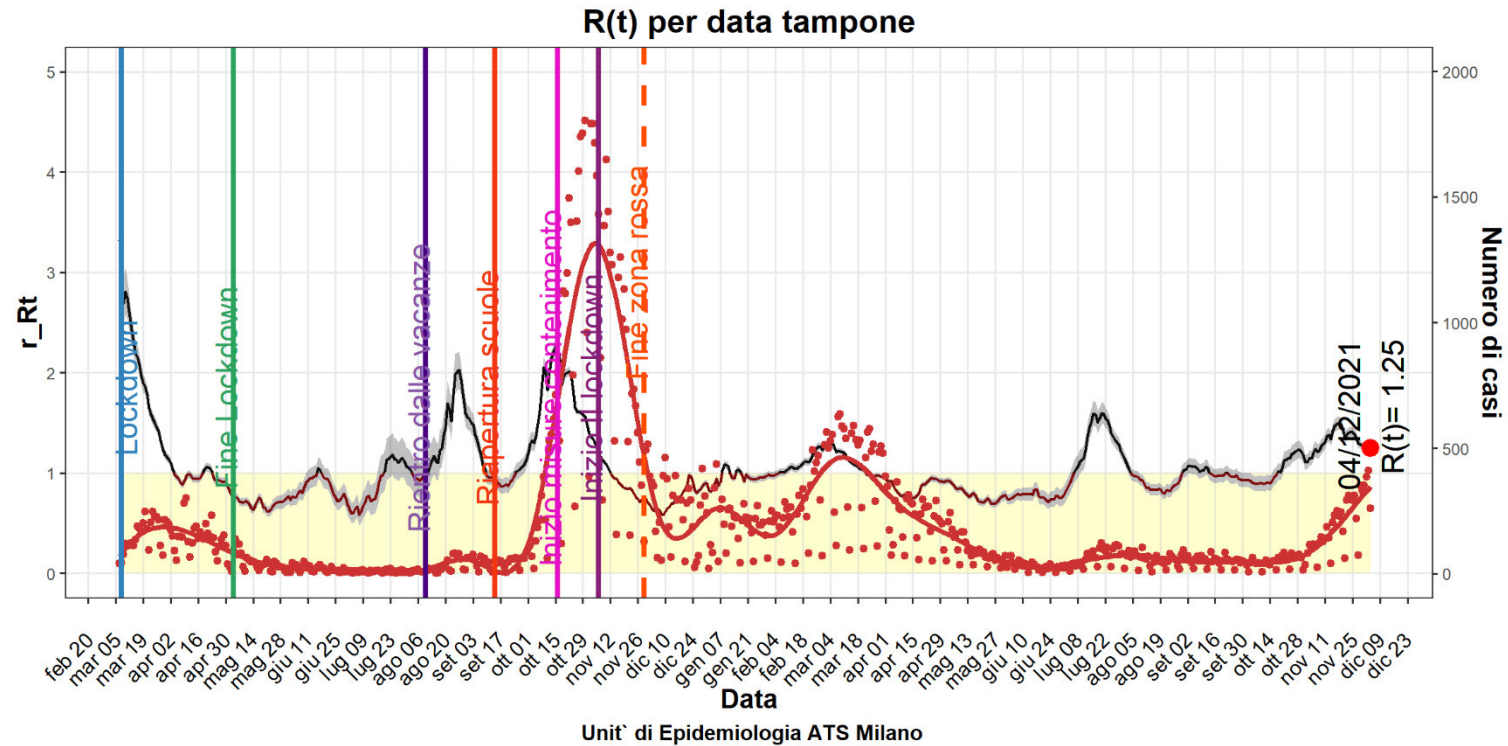


Agenzia per la Tutela della Salute della Città Metropolitana di Milano
Unità di Epidemiologia
venerdì 10 dicembre 2021

REPORT GIORNALIERO COVID-19 DEL 10/12/2021

ATS di Milano - Unità di Epidemiologia

FIG. 1.G R(T) GIORNALIERO PER DATA DI TAMPONE SOLO **COMUNE DI MILANO**: media su 14 giorni

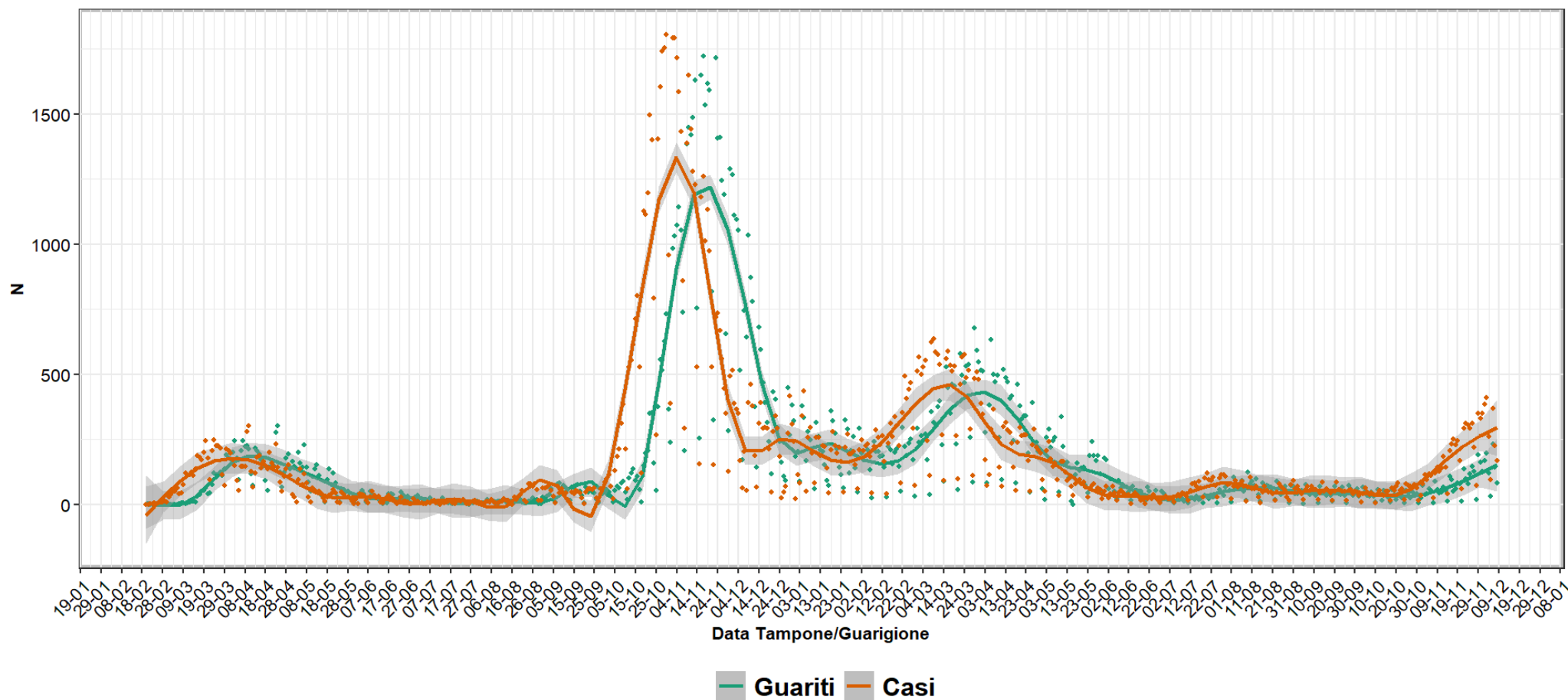


Agenzia per la Tutela della Salute della Città Metropolitana di Milano
Unità di Epidemiologia
venerdì 10 dicembre 2021

REPORT GIORNALIERO COVID-19 DEL 10/12/2021

ATS di Milano - Unità di Epidemiologia

FIG. 1.H NUMERO DI CASI E NUMERO DI GUARITI AL GIORNO SOLO **COMUNE DI MILANO**.



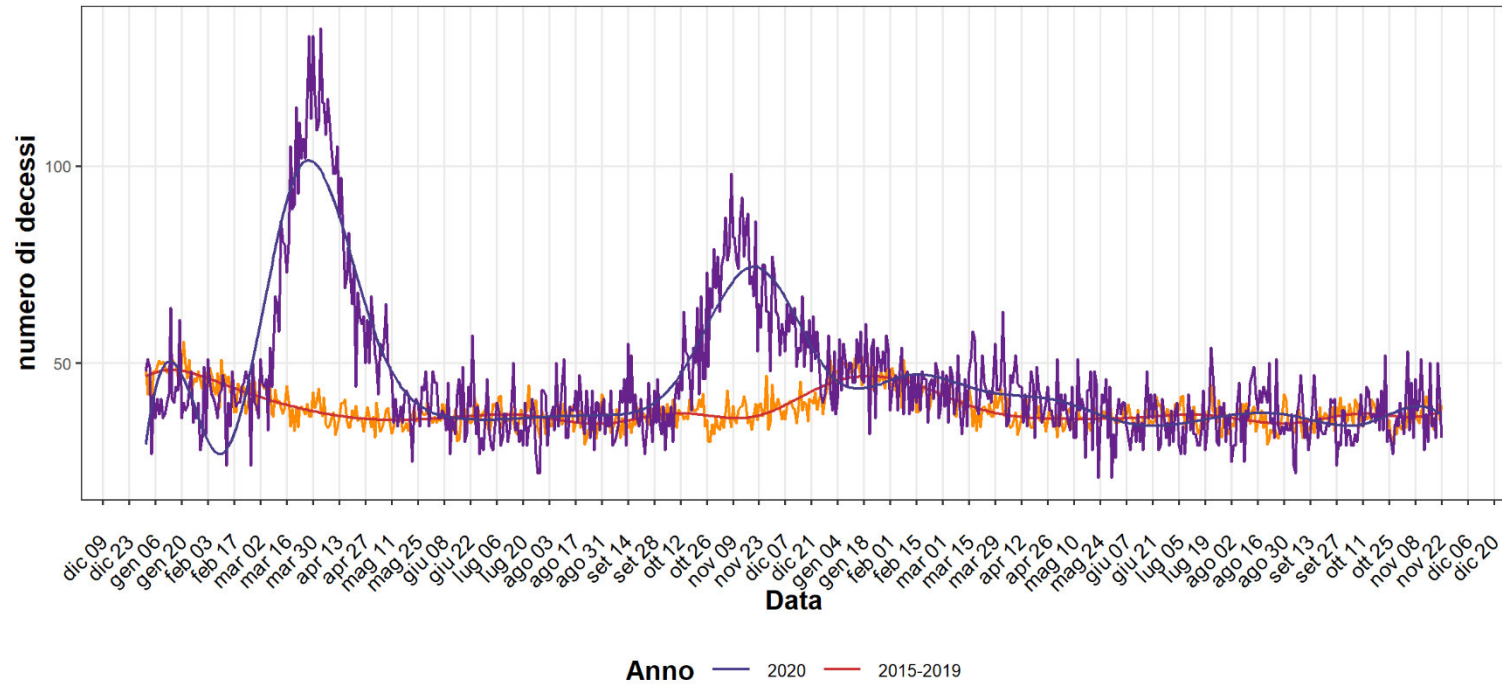
Agenzia per la Tutela della Salute della Città Metropolitana di Milano
Unità di Epidemiologia
venerdì 10 dicembre 2021

REPORT GIORNALIERO COVID-19 DEL 10/12/2021

ATS di Milano - Unità di Epidemiologia

FIG. 1.I MORTALITA' GIORNALIERA SOLO COMUNE DI MILANO

Numero di decessi giorno - Milano Anagrafe-



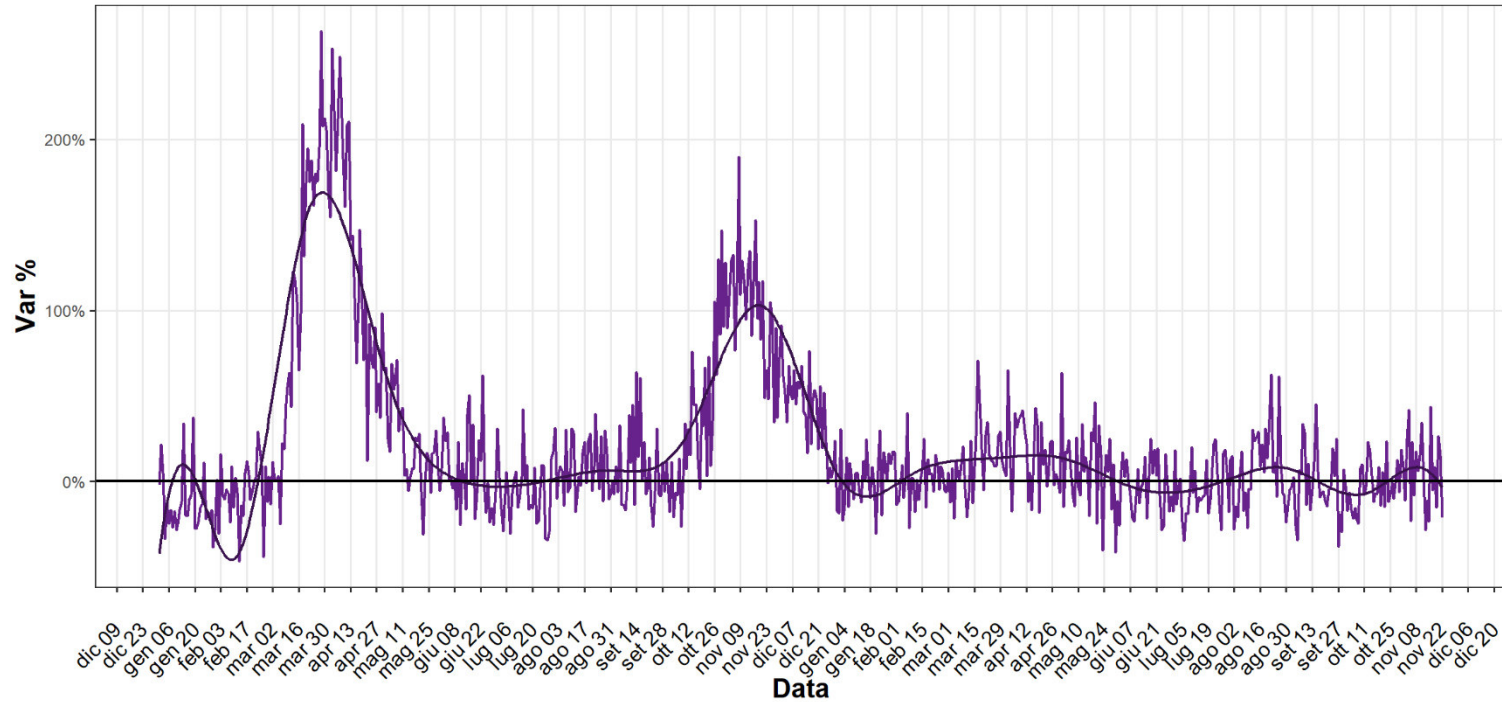
Agenzia per la Tutela della Salute della Città Metropolitana di Milano
Unità di Epidemiologia
venerdì 10 dicembre 2021

REPORT GIORNALIERO COVID-19 DEL 10/12/2021

ATS di Milano - Unità di Epidemiologia

FIG. 1.L VARIAZIONE DELLA MORTALITA' GIORNALIERA SOLO **COMUNE DI MILANO**

Variazione % mortalita per giorno - Milano Anagrafe-

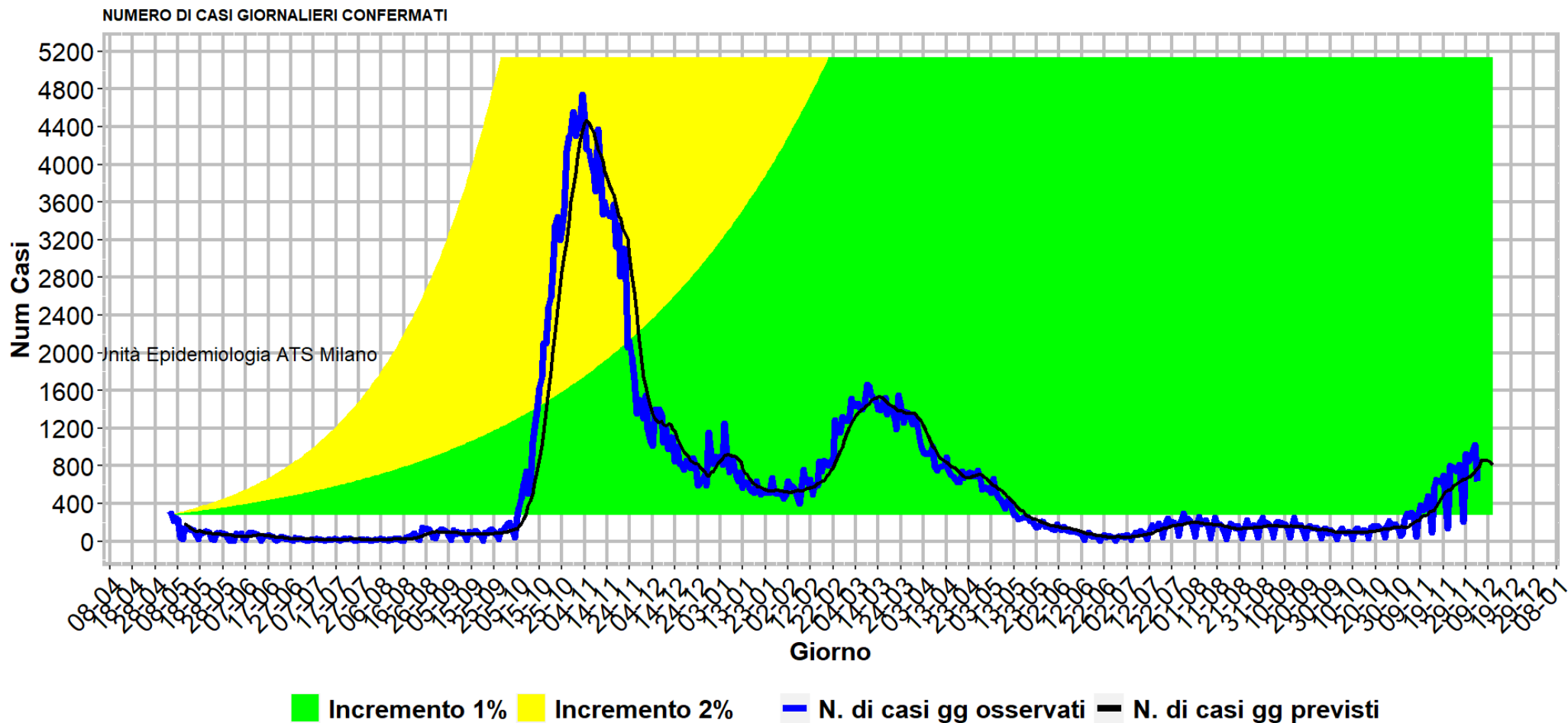


Agenzia per la Tutela della Salute della Città Metropolitana di Milano
Unità di Epidemiologia
venerdì 10 dicembre 2021

REPORT GIORNALIERO COVID-19 DEL 10/12/2021

ATS di Milano - Unità di Epidemiologia

FIG. 2. PREVISIONE



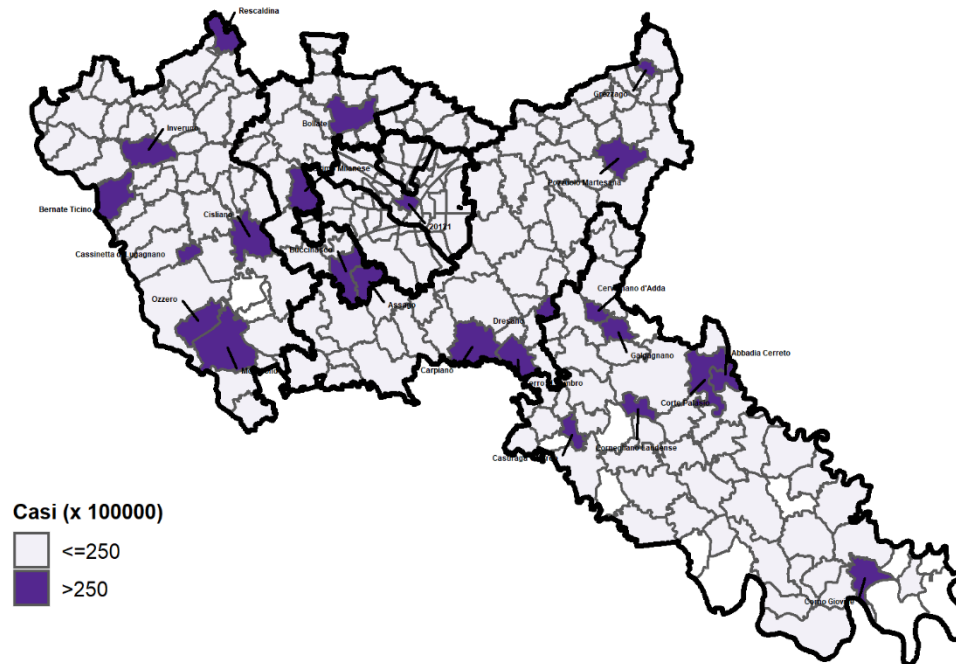
Agenzia per la Tutela della Salute della Città Metropolitana di Milano
Unità di Epidemiologia
venerdì 10 dicembre 2021

REPORT GIORNALIERO COVID-19 DEL 10/12/2021

ATS di Milano - Unità di Epidemiologia

FIG. 3.A MAPPA COMUNI CON PIÙ DI 250 casi x 100 000 abitanti

Casi confermati x 100000 abitanti
dal 29/11 al 5/12 2021



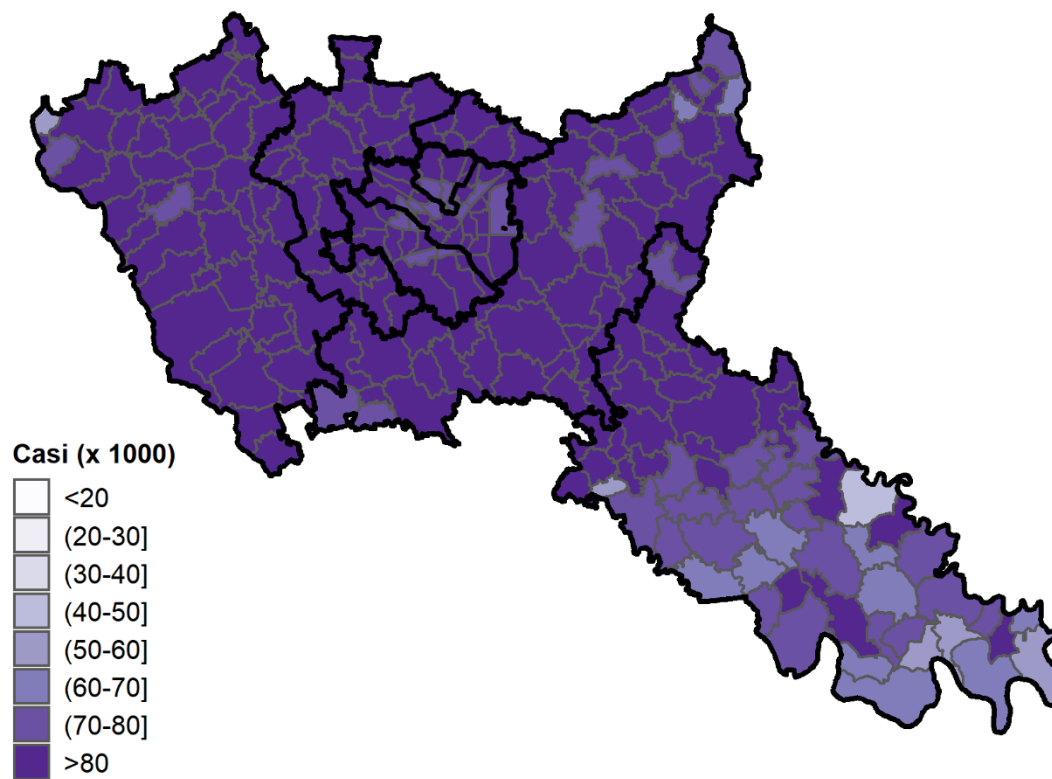
Unita' di Epidemiologia ATS Milano

Agenzia per la Tutela della Salute della Città Metropolitana di Milano
Unità di Epidemiologia
venerdì 10 dicembre 2021

REPORT GIORNALIERO COVID-19 DEL 10/12/2021

ATS di Milano - Unità di Epidemiologia

FIG. 3.B MAPPA DEI CASI CONFERMATI – 04/12/2021



Unita' di Epidemiologia ATS Milano

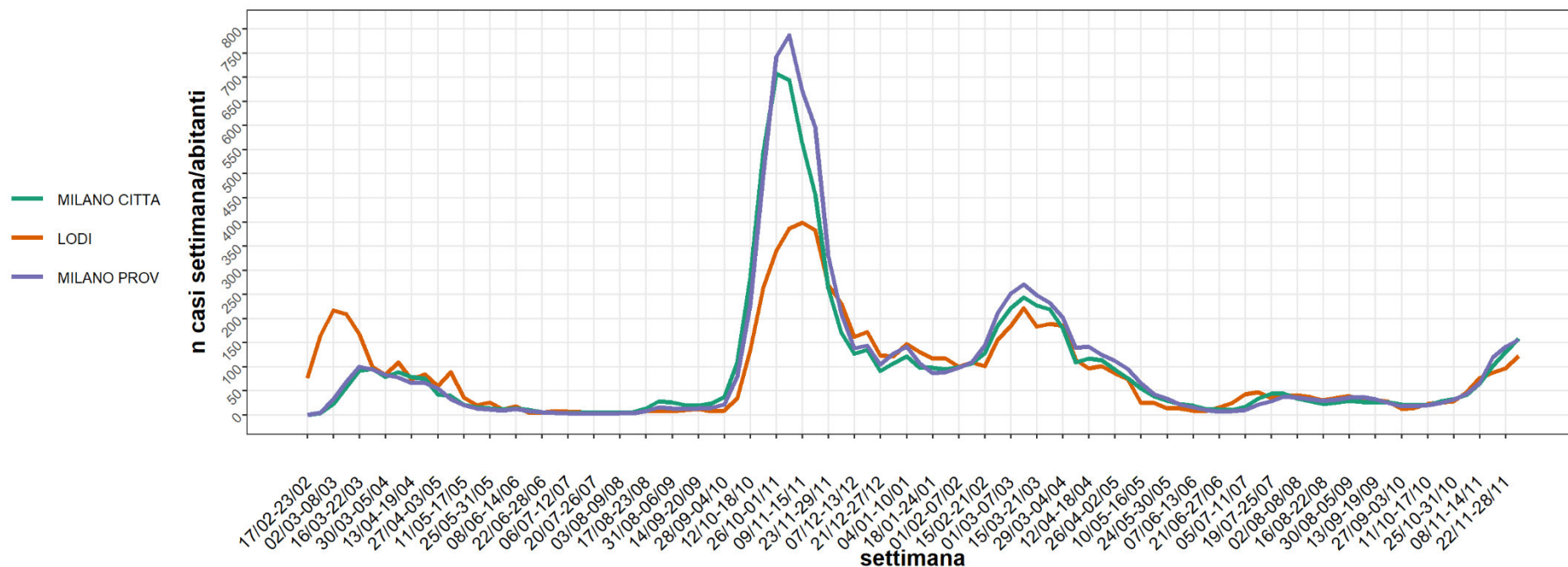
Agenzia per la Tutela della Salute della Città Metropolitana di Milano
Unità di Epidemiologia
venerdì 10 dicembre 2021

REPORT GIORNALIERO COVID-19 DEL 10/12/2021

ATS di Milano - Unità di Epidemiologia

FIG. 4.1 INCIDENZA PER PROVINCIA

Incidenza per settimana tamponi positivi
x 100 000



Agenzia per la Tutela della Salute della Città Metropolitana di Milano
Unità di Epidemiologia
venerdì 10 dicembre 2021

REPORT GIORNALIERO COVID-19 DEL 10/12/2021

ATS di Milano - Unità di Epidemiologia

FIG. 4.2 INCIDENZA PER DISTRETTO DI MILANO (CAP)

Incidenza settimanale Distretto di Milano

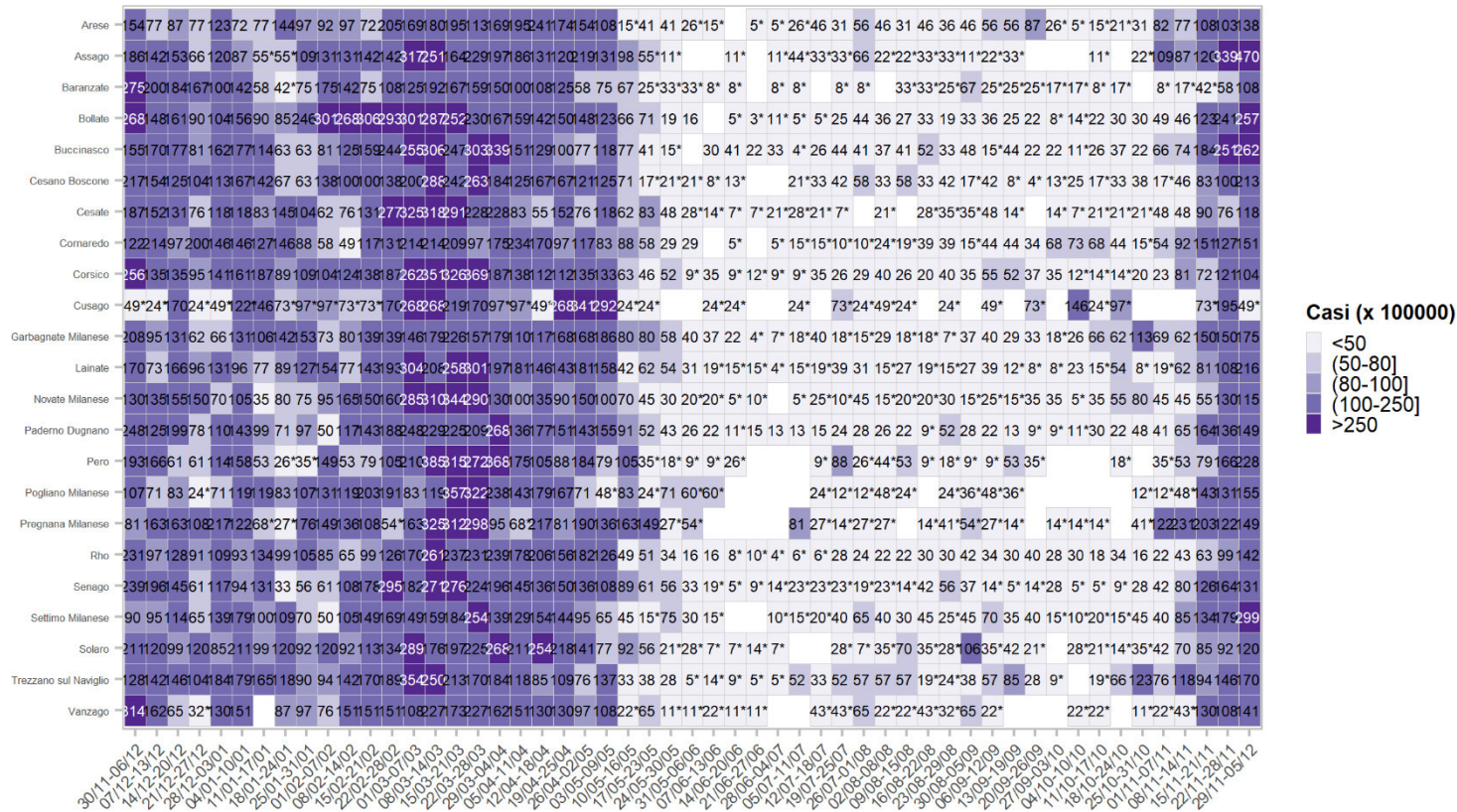
20121	191	82	91	91	77	123100123	73	91	118150200246	287314264	69141114118105	46	50	23	41	23	18	9	18	50	41	77	77	32	46	23	23	18	9	18	18	14	14	9	14	18	27	46	100128200273						
20122	221	18	81	48	63	10074	11100118125155170229	26526522521410092	77	81	55	52	15	18	15	4	7	4	4	29	52	77	85	26	33	26	26	29	22	11	11	18	7	15	26	41	70	74	103151206						
20123	701	5210688	91	91	11888	158	97	133109229294009	1818518213314910670	91	70	33	39	6	15	3	12	9	9	18	36	88	55	21	9	18	21	42	33	18	24	12	27	15	27	30	58	88	173176						
20124	1341	1013486	83	78	86	94	46	84	94	80	115212239207188172113899	94	72	94	48	19	19	32	11	21	24	16	51	54	59	13	48	38	27	21	11	11	30	8	8	16	24	38	46	59126158188					
20125	1721	2411080	92	11710190	108	71	78	99	16522524117023215296	15611014011980	46	41	25	23	14	2	7	11	25	16	21	30	28	18	21	32	30	32	21	9	7	18	11	32	34	60	69	108149							
20126	1531	1012357	101	83	48	79	132	83	88	1622592462763	152061628312783	79	75	79	53	18	26	18	4	4	22	13	31	39	26	35	13	22	13	57	13	26	9	4	35	26	26	92	140145						
20127	1721	1085	94	96	44	71	80	73	89	64	12411917213167202117	71	124	87	106	94	64	23	30	32	34	5	7	2	16	25	73	50	28	23	41	25	18	23	32	11	5	14	14	28	32	7313196			
20128	201	11410878	72	93	66	114	78	57	10817	122246243273	24996	108	78	90	69	51	27	66	21	24	9	18	45	15	15	36	30	45	21	24	12	12	18	33	15	30	6	18	39	45	30	75132162183			
20129	140	84	10890	68	148	76	78	74	84	92	13417823620422620215890	10010084	68	44	42	18	18	10	14	2	14	26	56	54	48	30	16	20	20	34	20	10	18	16	24	28	18	18	48	142162128172					
20131	141	11610396	76	107	51	96	105105105	12516316519418622615089	96	10367	49	47	20	29	36	11	9	9	22	13	36	38	34	22	34	38	25	22	42	34	20	20	22	25	13	31	34	54	130127163						
20132	254	1061061	131941	301341	27	81	1061201272681	16923222524318310612011685	49	49	21	21	18	32	11	28	4	21	21	18	21	46	21	21	32	28	25	7	35	11	25	11	35	28	14	14	70	88	95	101					
20133	131	11214880	11610888	77	82	52	10399	202226275262	13228120146	84	86	71	19	39	28	22	19	15	9	11	15	43	19	43	26	26	19	15	30	11	6	24	15	6	9	26	30	43	92	84103163					
20134	176	101	70	35	66	92	66	88	61	10592	154149242250	9318416766	83	88	57	44	22	18	26	18	48	13	22	9	26	40	26	22	26	13	26	40	26	6	4	13	22	13	9	22	18	97	110	79	119
20135	140	86	12668	71	100	94	74	66	103114	97	13722818322023419411711716391	88	43	11	20	23	17	9	3	20	9	37	60	57	34	9	11	34	37	31	11	17	20	14	26	37	29	37	117117100126						
20136	167	91	102102	48	59	75	97	108	54	11891	26231194188231108	32	108	81	32	54	27	16	16	11	11	5	5	11	59	43	38	48	11	5	22	38	16	22	27	27	22	22	11	54	86	140108			
20137	172	0112167	81	11	27	61	101	88	1111451591	69209199175148135159155138	24	13	47	10	17	24	10	10	10	34	40	27	7	17	7	17	34	20	24	17	13	17	37	13	27	44	37	105	98	118	118				
20138	188	13217295	82	122	95	93	10366	109	74	10318520920430520713290	11790	37	32	16	16	13	24	13	11	11	24	13	45	37	58	16	19	13	26	19	26	21	16	24	34	40	48	90	119148						
20139	166	95	13657	76	10310961	73	86	67	11513717820417922	1208122134147115	69	69	57	46	31	21	13	19	13	15	25	32	25	40	21	23	11	25	32	38	21	19	31	11	21	46	32	53	82	84	107				
20141	153	1331375	75	87	81	89	50	85	81	1011711762701	1419218279	105	71	97	52	32	30	18	24	20	2	12	12	10	36	61	34	32	14	16	32	30	16	26	24	22	20	18	24	36	71	59	97	65	121
20142	206	1641551	291431	4611398	134	92	155135163200225253	22715511912910385	69	56	39	26	13	14	10	10	6	11	24	37	63	39	27	35	13	34	19	21	50	37	11	18	16	32	48	52	76	95	135	135					
20143	157	041361041	19151107101110	68	92	89	205175163172184190151	74	98	10162	44	50	24	30	12	6	9	6	39	33	47	53	36	24	39	27	30	15	36	15	9	15	30	44	21	33	42	68	101157						
20144	181	11013499	1011151071	1585	85	10413425221	12662302771183121121214156118	52	44	33	27	16	11	19	16	14	58	49	55	41	27	8	27	14	14	22	14	11	11	16	22	27	55	58	55	123164	123164								
20145	79	79	99	69	109119	79	89	84	99	84	159218273	741841891299	94	144	109	69	40	50	35	15	20	10	30	25	35	60	69	79	79	25	35	15	45	65	65	30	25	20	15	20	60	20	25	65	203169
20146	154	11710084	1321341421	5183	1121121	111842653224015717087	11195	95	64	54	33	17	5	17	8	2	2	14	34	54	48	40	36	33	34	33	30	25	23	16	22	11	31	40	47	48	95	15207							
20147	162	156220118	78	104	96	138120	84	93	125236298847	24518915893	76	91	71	78	58	80	47	22	20	31	13	2	18	9	40	36	33	20	18	47	44	33	58	22	18	20	16	20	22	29	36	104127133			
20148	391	061271	151391	39	73	103	80	82	1271571622071651971481	1899	92	66	61	66	38	28	12	26	5	5	7	14	16	35	21	33	35	14	19	9	31	14	12	35	16	33	9	26	42	56	68	89	115		
20149	130	71	62	62	13310212471	80	1451511	451952162	13136170158108	93	59	69	59	68	37	37	19	9	15	6	3	3	37	43	65	37	37	22	19	40	19	9	31	15	12	12	28	19	43	53	121204235				
20151	158	1121561	22130177	99	97	11611672	1091541852823123262021082	12067	53	67	38	38	32	15	15	6	4	17	42	53	36	29	21	19	23	11	27	44	36	38	36	48	55	36	53	65	101170202	101170202							
20152	2271	4314394	11512210196	75	10111989	159180253323	18201103162105010	70	73	37	30	40	7	2	16	21	35	37	40	44	44	35	26	44	26	19	26	14	23	5	19	19	30	103166180110	103166180110										
20153	174	15912489	114133130124	95	12167	14614021923	257203193108171159162	79	48	48	29	13	19	16	10	2	19	13	32	57	38	25	22	29	35	54	22	22	25	13	22	44	41	44	51	152146181	152146181								
20154	91	93	93	60	78	93	11985	91	1221421351	192642281632751	84130101124101	67	34	34	28	21	13	26	26	18	31	26	52	34	21	34	16	21	36	13	23	16	8	23	16	26	28	26	83106130223	106130223					
20155	181	11512580	108101	52	56	73	91	10110111522317	122019215311815066	70	108	38	49	17	10	10	7	14	24	21	21	35	42	24	10	21	21	42	21	17	24	21	7	4	17	24	42	105	87	136					
20156	142	13812291	205126	67	95	75	10399	83	1222172371	8515014671	10399	63	150	79	47	8	28	16	24	39	4	8	43	43	35	28	16	12	24	28	32	24	24	32	16	20	55	39	51	43	91	134118			
20157	159	1612451	94	12110211	75	94	1111482401812	1820519418311113292	89	94	57	35	46	30	24	30	16	3	11	27	43	40	30	19	32	32	24	11	13	24	24	49	22	38	22	38	73	108154140	108154140						
20158	179	0913871	103103	44	91	82	85	10697	12414113220919118810365	82	53	65	32	44	21	12	9	26	15	15	6	15	32	47	35	50	21	29	12	21	26	24	18	21	26	56	32	44	53	56	106141				
20159	131	6411688	83	131	83	71	73	86	63	134126180205207180126	71	71	149	51	71	71	23	25	28	8	5	10	13	15	25	30	40	33	28	13	20	51	40	28	43										

REPORT GIORNALIERO COVID-19 DEL 10/12/2021

ATS di Milano - Unità di Epidemiologia

FIG. 4.3 INCIDENZA PER DISTRETTO RHODENSE

Incidenza settimanale Distretto Rhodense

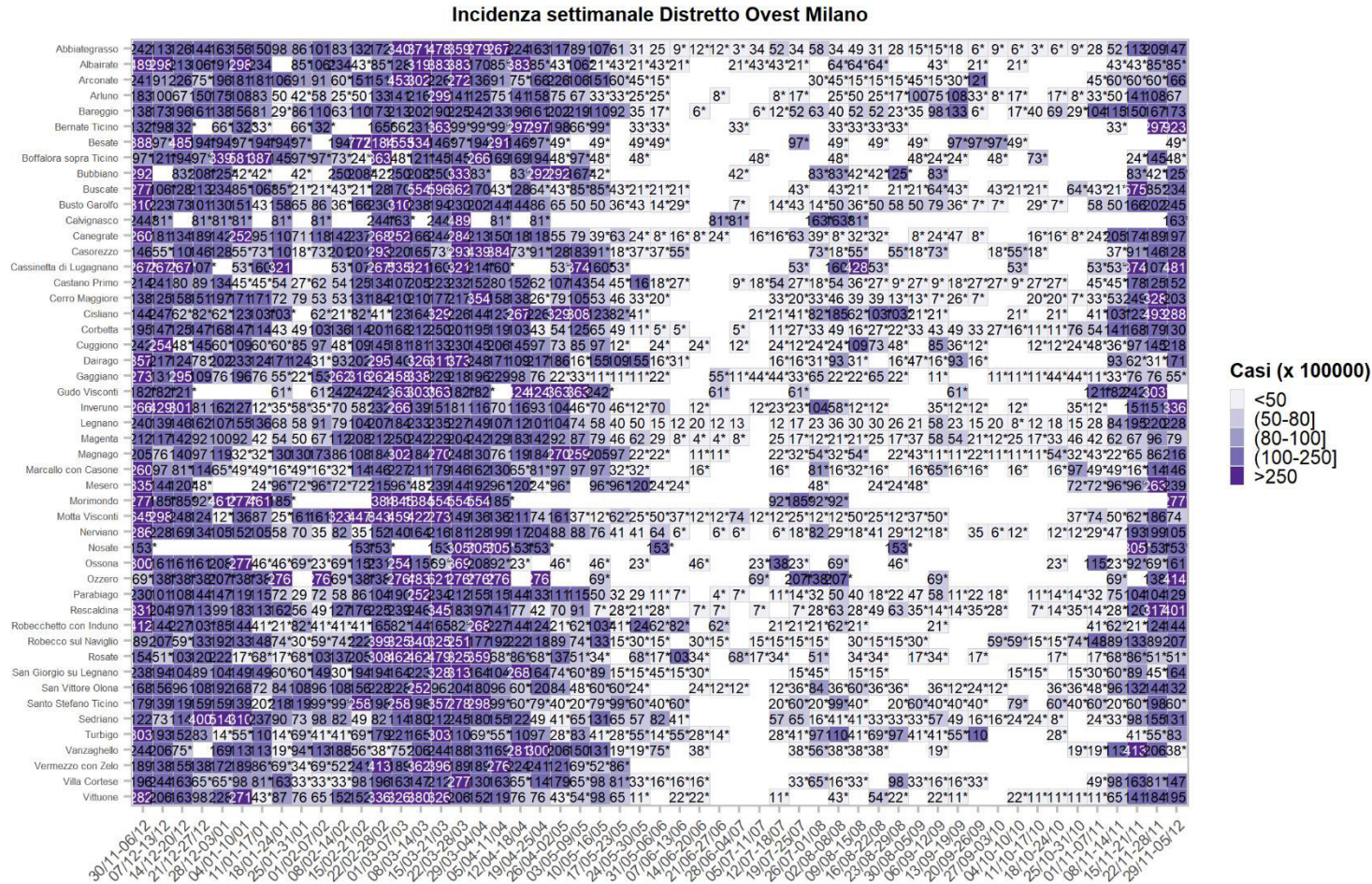


* stima basta su meno di 6 casi

Agenzia per la Tutela della Salute della Città Metropolitana di Milano
Unità di Epidemiologia
venerdì 10 dicembre 2021

REPORT GIORNALIERO COVID-19 DEL 10/12/2021
ATS di Milano - Unità di Epidemiologia

FIG. 4.4 INCIDENZA PER DISTRETTO OVEST MILANO



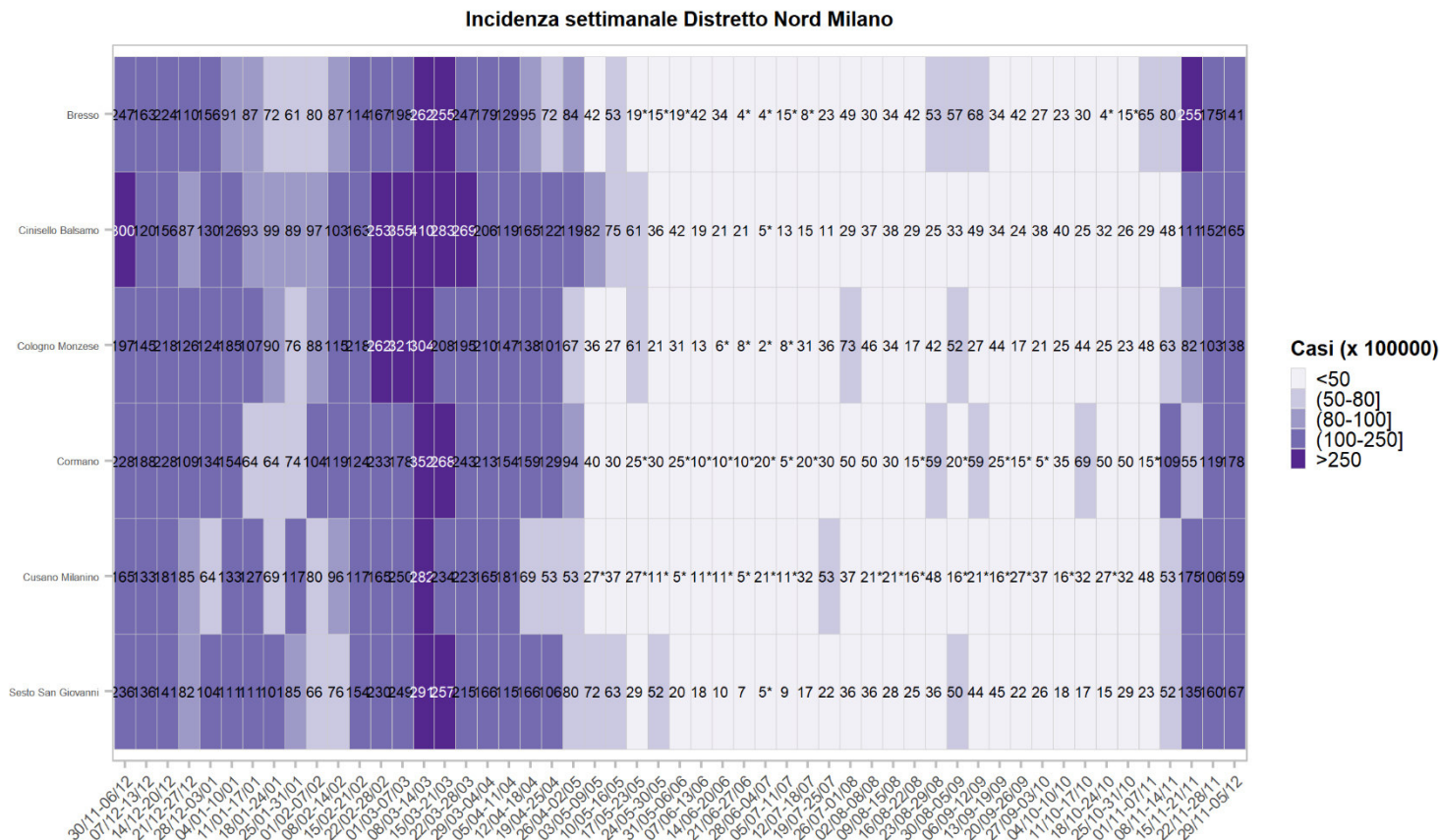
* stima basta su meno di 6 casi

Agenzia per la Tutela della Salute della Città Metropolitana di Milano
Unità di Epidemiologia
venerdì 10 dicembre 2021

REPORT GIORNALIERO COVID-19 DEL 10/12/2021

ATS di Milano - Unità di Epidemiologia

FIG. 4.5 INCIDENZA PER DISTRETTO NORD MILANO



* stima basata su meno di 6 casi

Agenzia per la Tutela della Salute della Città Metropolitana di Milano
Unità di Epidemiologia
venerdì 10 dicembre 2021

REPORT GIORNALIERO COVID-19 DEL 10/12/2021
ATS di Milano - Unità di Epidemiologia

FIG. 4.6 INCIDENZA PER DISTRETTO MELEGNANO-MARTESANA

Incidenza settimanale Distretto Melegnano-Martesana



* stima basta su meno di 6 casi

Casi (x 10000)

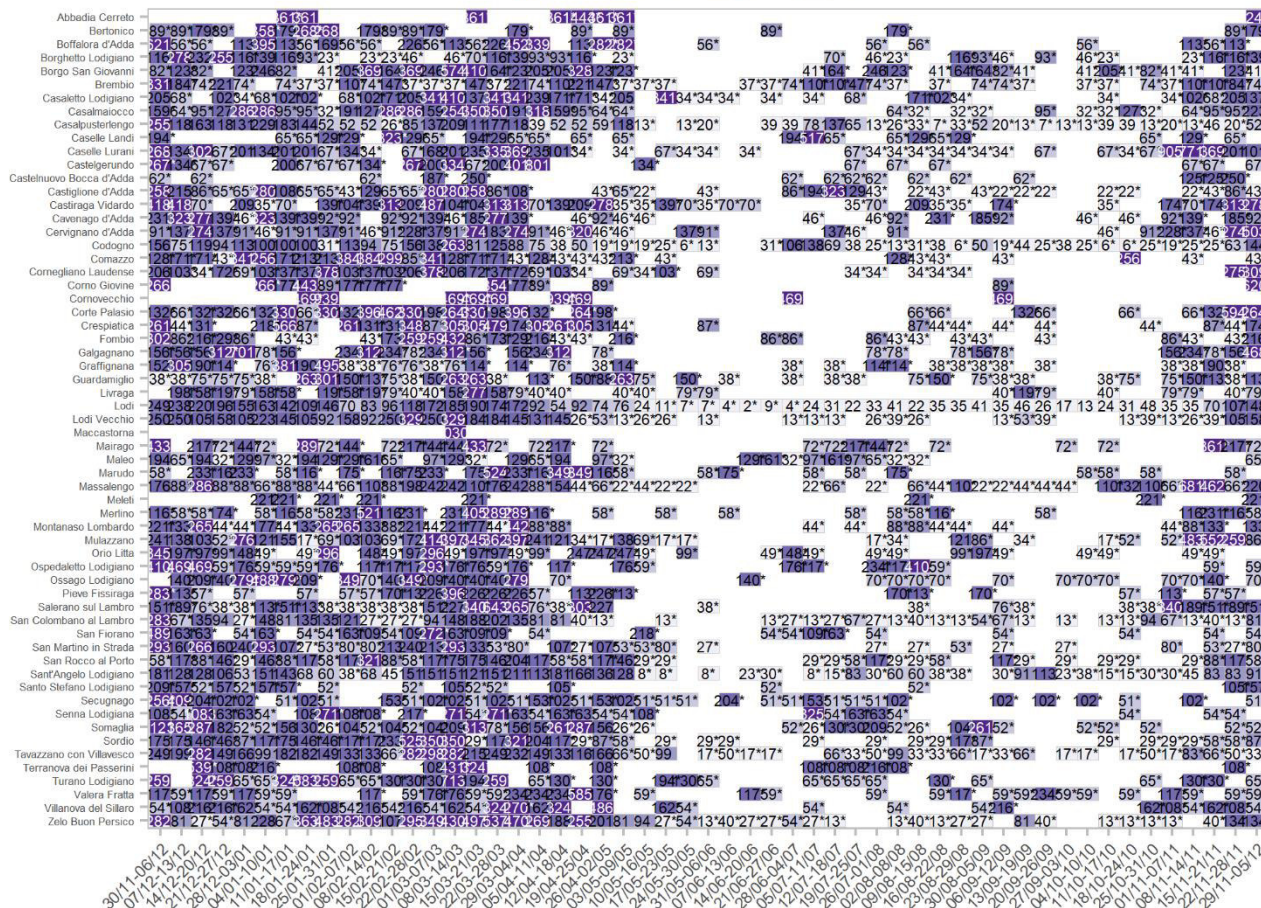
- <50
(50-80)
(80-100)
(100-250)
>250

Agenzia per la Tutela della Salute della Città Metropolitana di Milano
Unità di Epidemiologia
venerdì 10 dicembre 2021

REPORT GIORNALIERO COVID-19 DEL 10/12/2021
ATS di Milano - Unità di Epidemiologia

FIG. 4.7 INCIDENZA PER DISTRETTO LODI

Incidenza settimanale Distretto di Lodi



Casi (x 10000)
Legend:
<50
(50-80)
(80-100)
(100-250)
>250

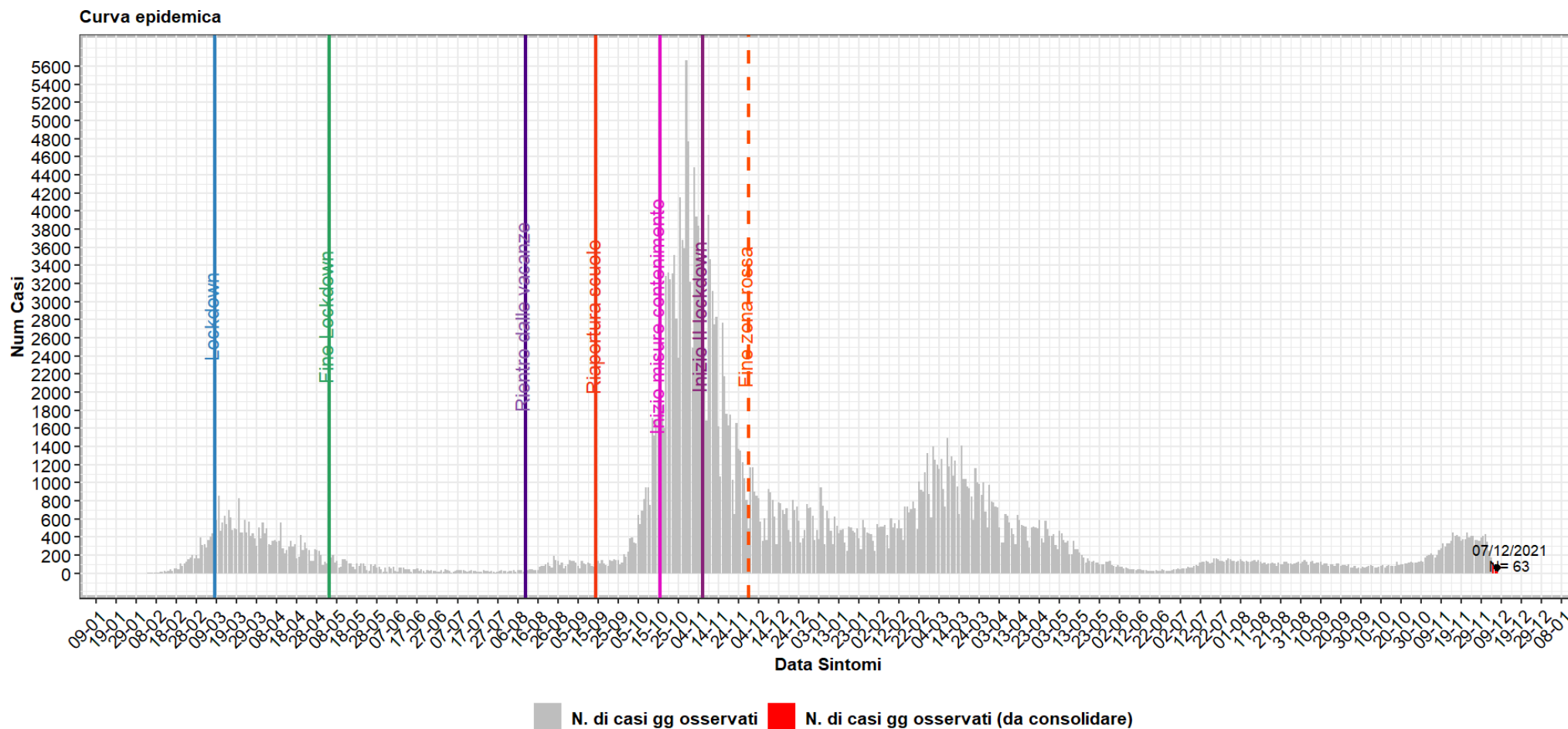
* stima basta su meno di 6 casi

Agenzia per la Tutela della Salute della Città Metropolitana di Milano
Unità di Epidemiologia
venerdì 10 dicembre 2021

REPORT GIORNALIERO COVID-19 DEL 10/12/2021

ATS di Milano - Unità di Epidemiologia

FIG. 5. CURVA EPIDEMICA PER DATA SINTOMI

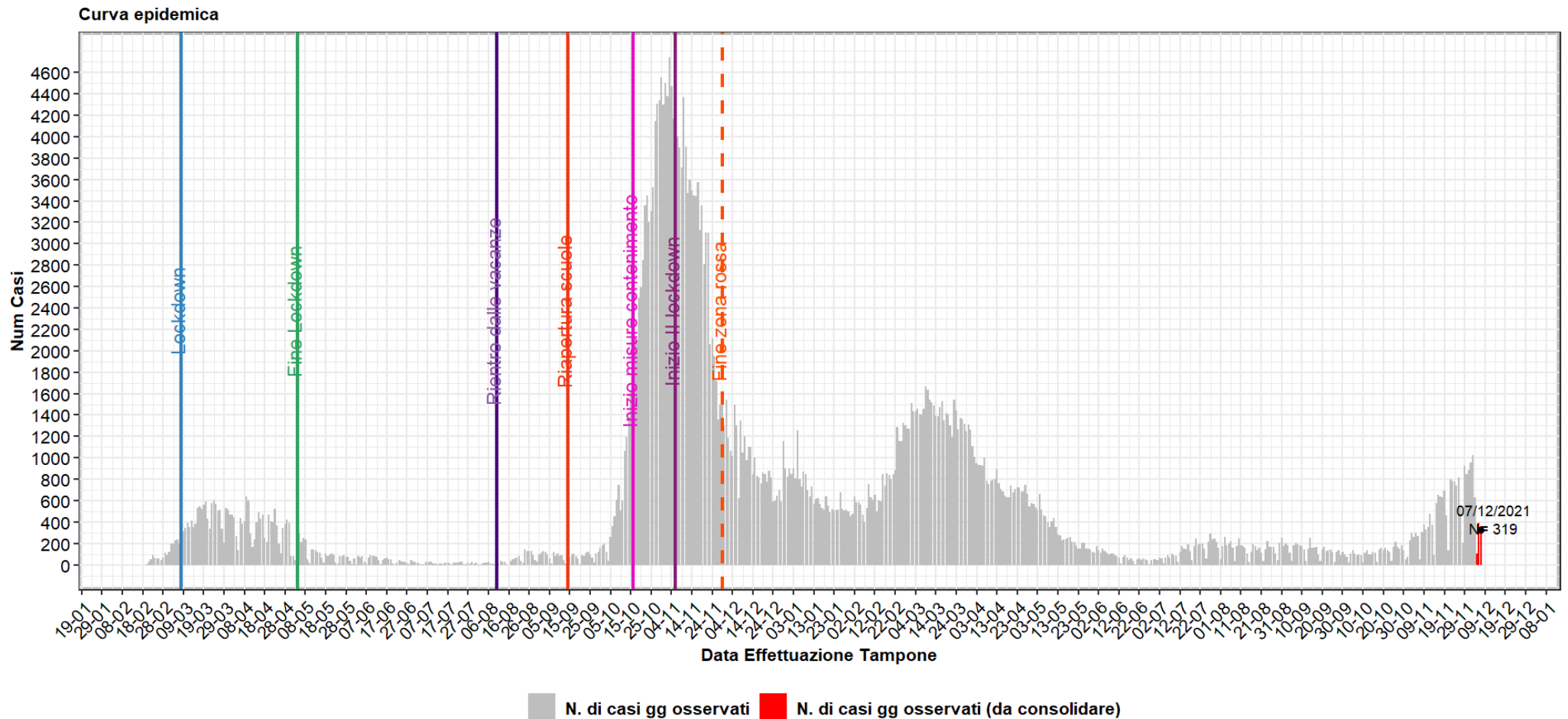


Agenzia per la Tutela della Salute della Città Metropolitana di Milano
 Unità di Epidemiologia
 venerdì 10 dicembre 2021

REPORT GIORNALIERO COVID-19 DEL 10/12/2021

ATS di Milano - Unità di Epidemiologia

FIG. 6. CURVA EPIDEMICA PER DATA TAMPONE

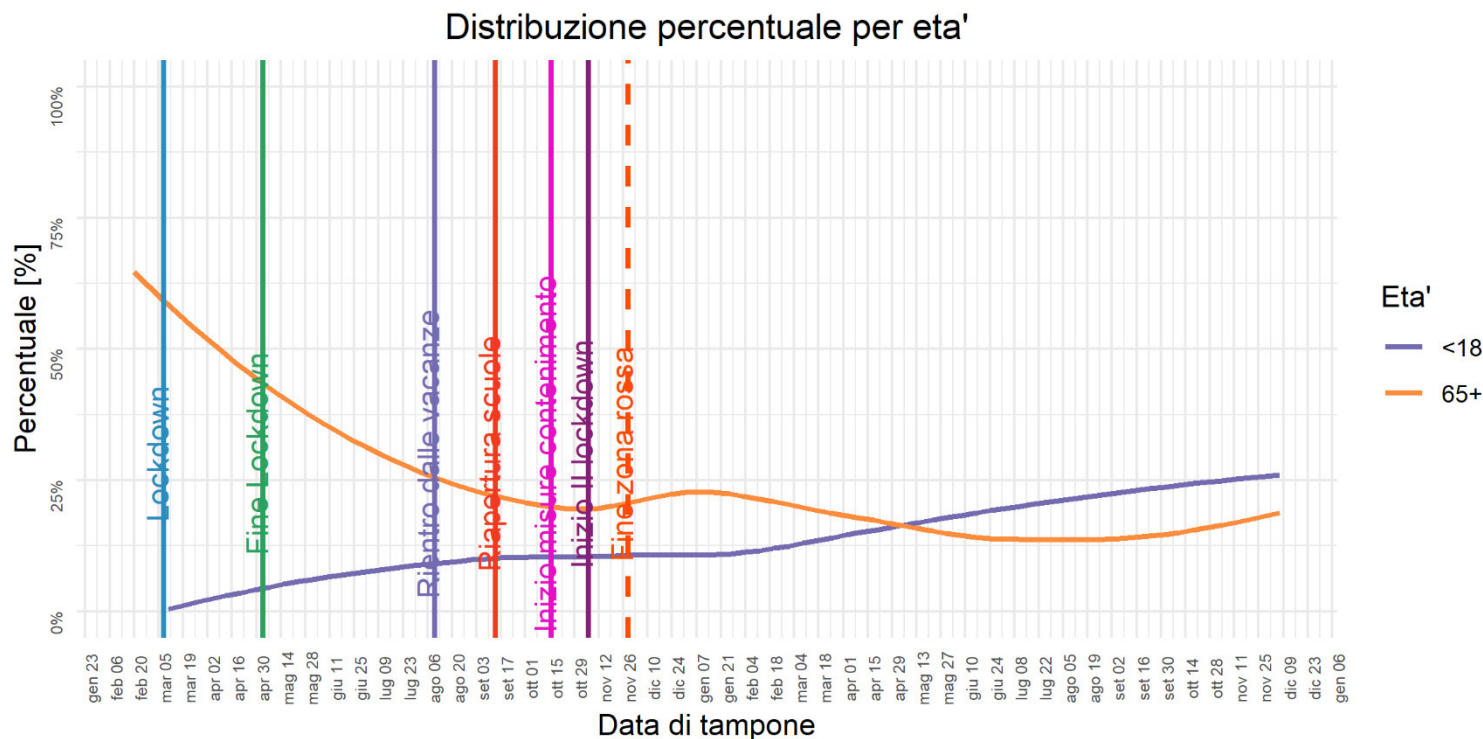


Agenzia per la Tutela della Salute della Città Metropolitana di Milano
Unità di Epidemiologia
venerdì 10 dicembre 2021

REPORT GIORNALIERO COVID-19 DEL 10/12/2021

ATS di Milano - Unità di Epidemiologia

FIG. 7.A DISTRIBUZIONE PERCENTUALE PER ETA'

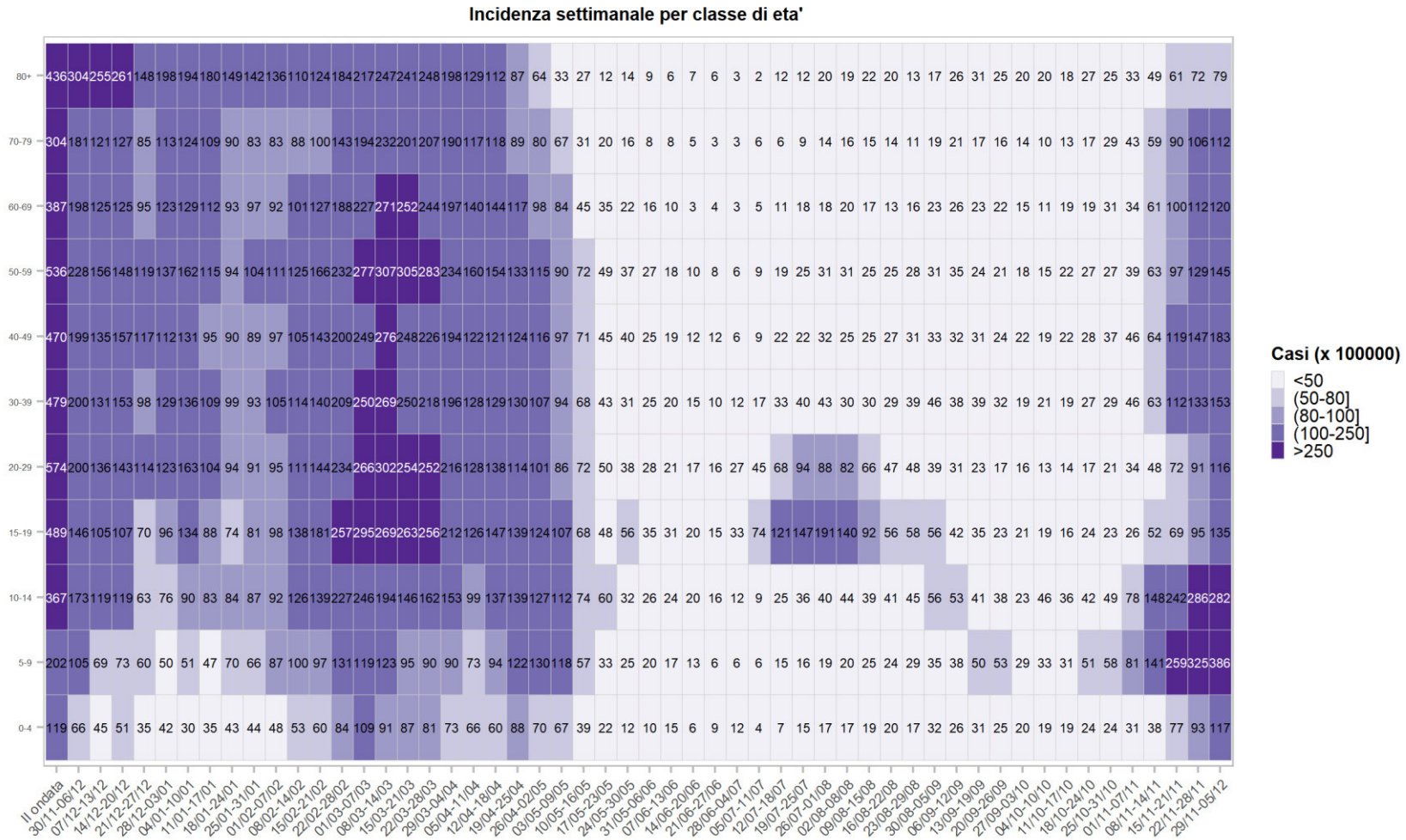


Agenzia per la Tutela della Salute della Città Metropolitana di Milano
Unità di Epidemiologia
venerdì 10 dicembre 2021

REPORT GIORNALIERO COVID-19 DEL 10/12/2021

ATS di Milano - Unità di Epidemiologia

FIG. 7.B CONTAGI SETTIMANALI x 100.000 ABITANTI PER CLASSI DI ETÀ



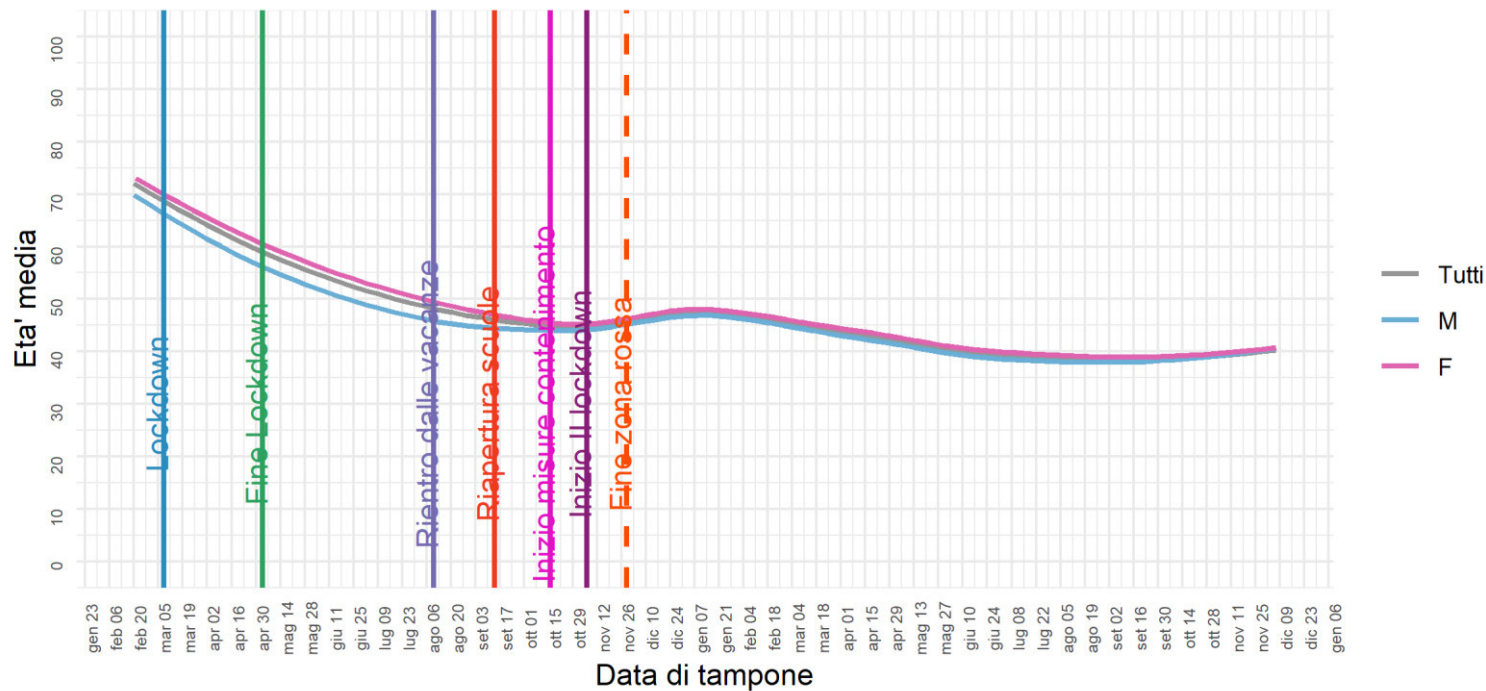
Agenzia per la Tutela della Salute della Città Metropolitana di Milano
 Unità di Epidemiologia
 venerdì 10 dicembre 2021

REPORT GIORNALIERO COVID-19 DEL 10/12/2021

ATS di Milano - Unità di Epidemiologia

FIG. 8. ETA' MEDIA

Eta' media

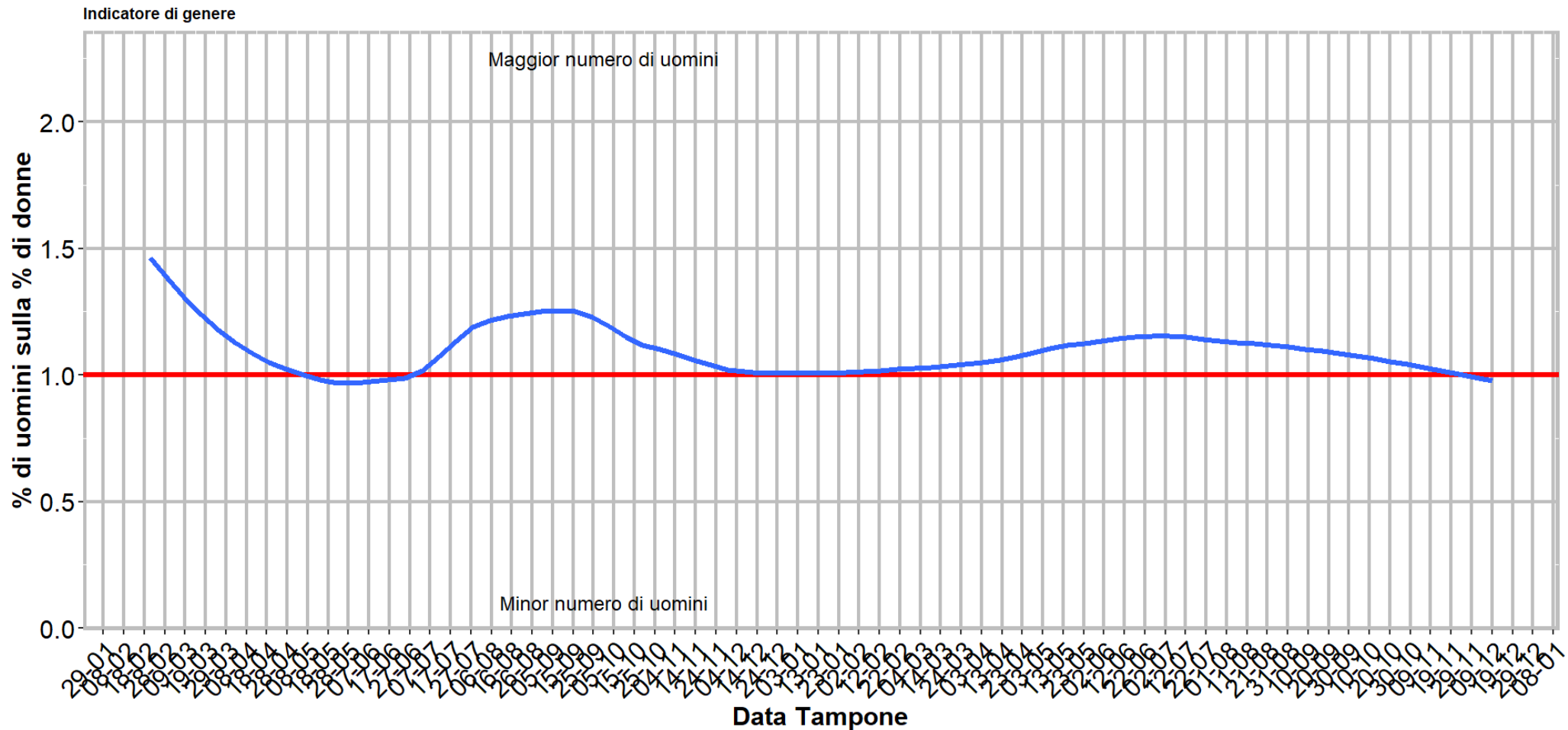


Agenzia per la Tutela della Salute della Città Metropolitana di Milano
Unità di Epidemiologia
venerdì 10 dicembre 2021

REPORT GIORNALIERO COVID-19 DEL 10/12/2021

ATS di Milano - Unità di Epidemiologia

FIG. 9. INDICATORE DI GENERE



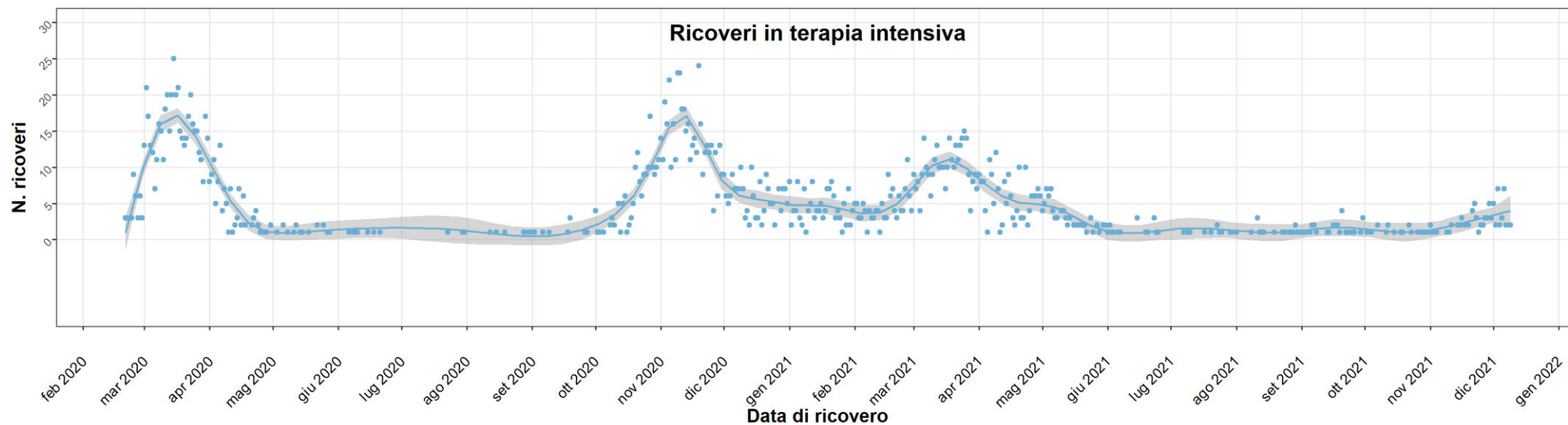
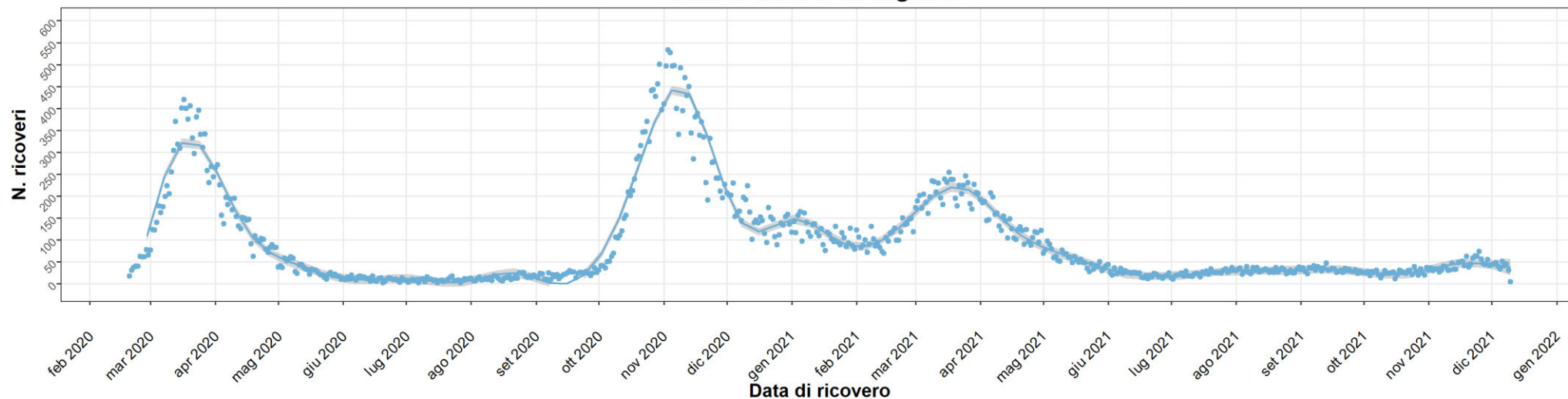
Agenzia per la Tutela della Salute della Città Metropolitana di Milano
Unità di Epidemiologia
venerdì 10 dicembre 2021

REPORT GIORNALIERO COVID-19 DEL 10/12/2021

ATS di Milano - Unità di Epidemiologia

FIG. 10.1 RICOVERI ATS MILANO

Numeri di ricoveri al giorno

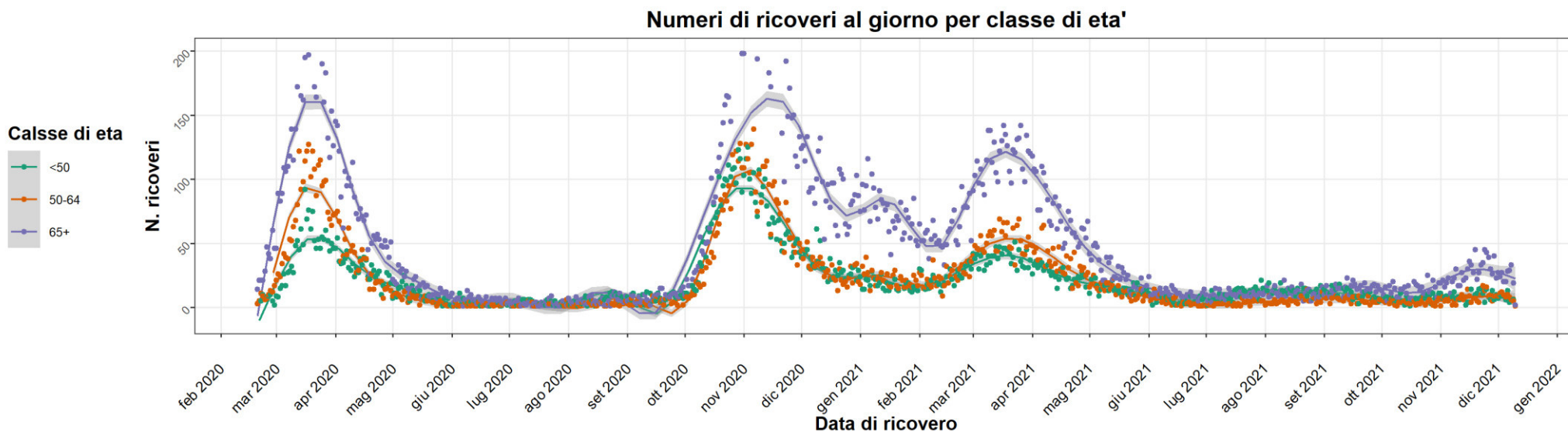
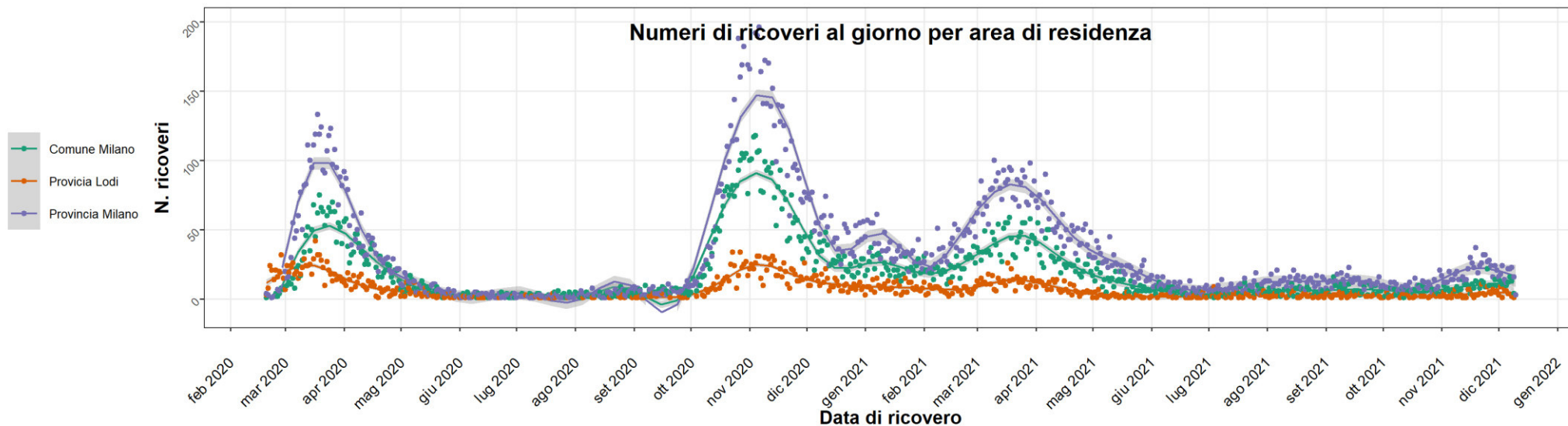


Agenzia per la Tutela della Salute della Città Metropolitana di Milano
Unità di Epidemiologia
venerdì 10 dicembre 2021

REPORT GIORNALIERO COVID-19 DEL 10/12/2021

ATS di Milano - Unità di Epidemiologia

FIG. 10.2 RICOVERI ATS MILANO



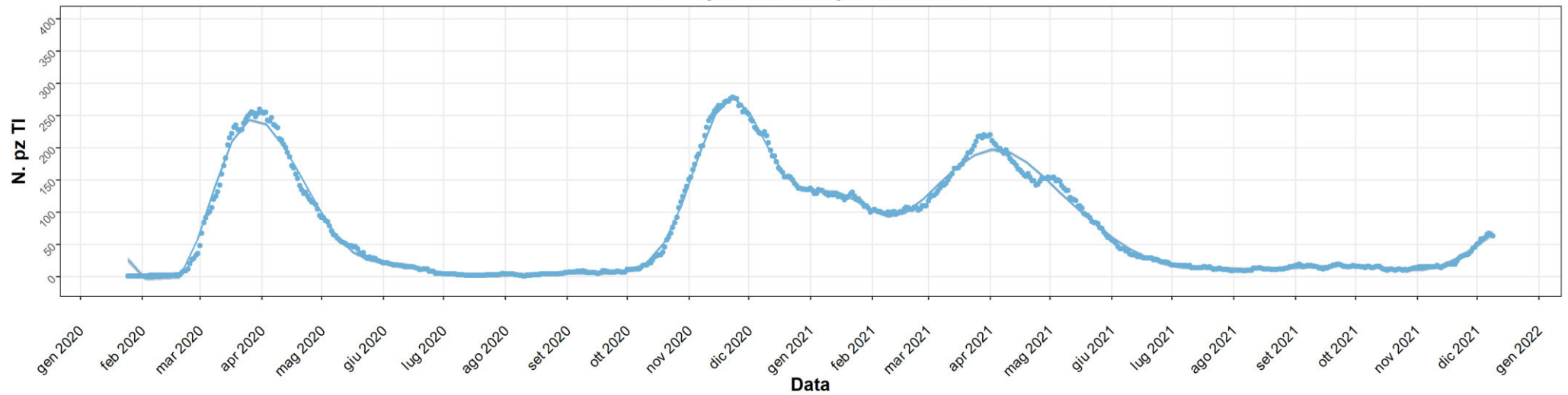
Agenzia per la Tutela della Salute della Città Metropolitana di Milano
 Unità di Epidemiologia
 venerdì 10 dicembre 2021

REPORT GIORNALIERO COVID-19 DEL 10/12/2021

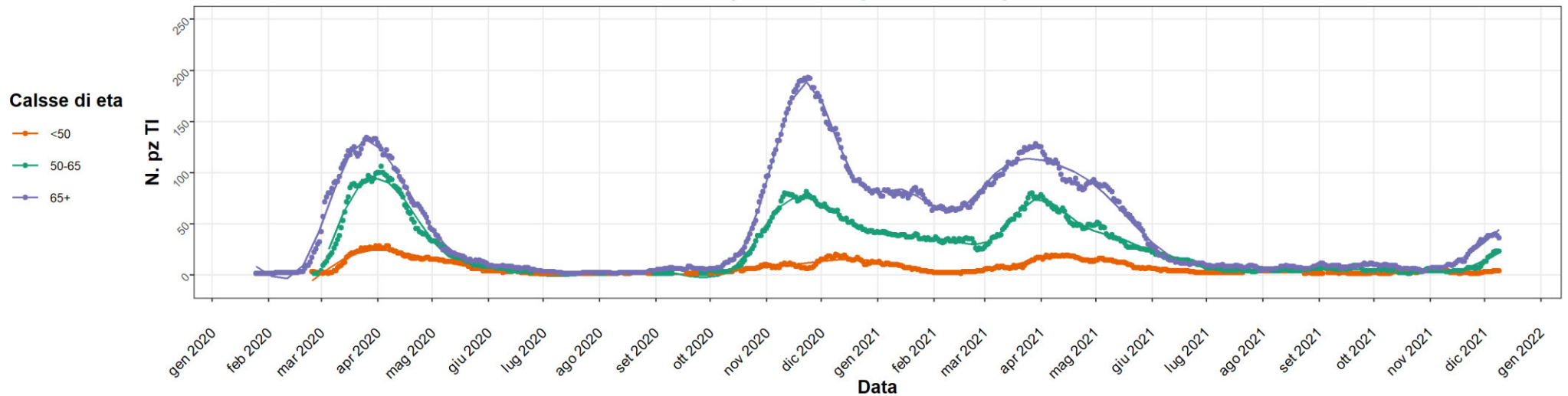
ATS di Milano - Unità di Epidemiologia

FIG. 11 OCCUPAZIONE TERAPIE INTENSIVE

Occupazione terapie intensive



Occupazione terapie intensive per eta'

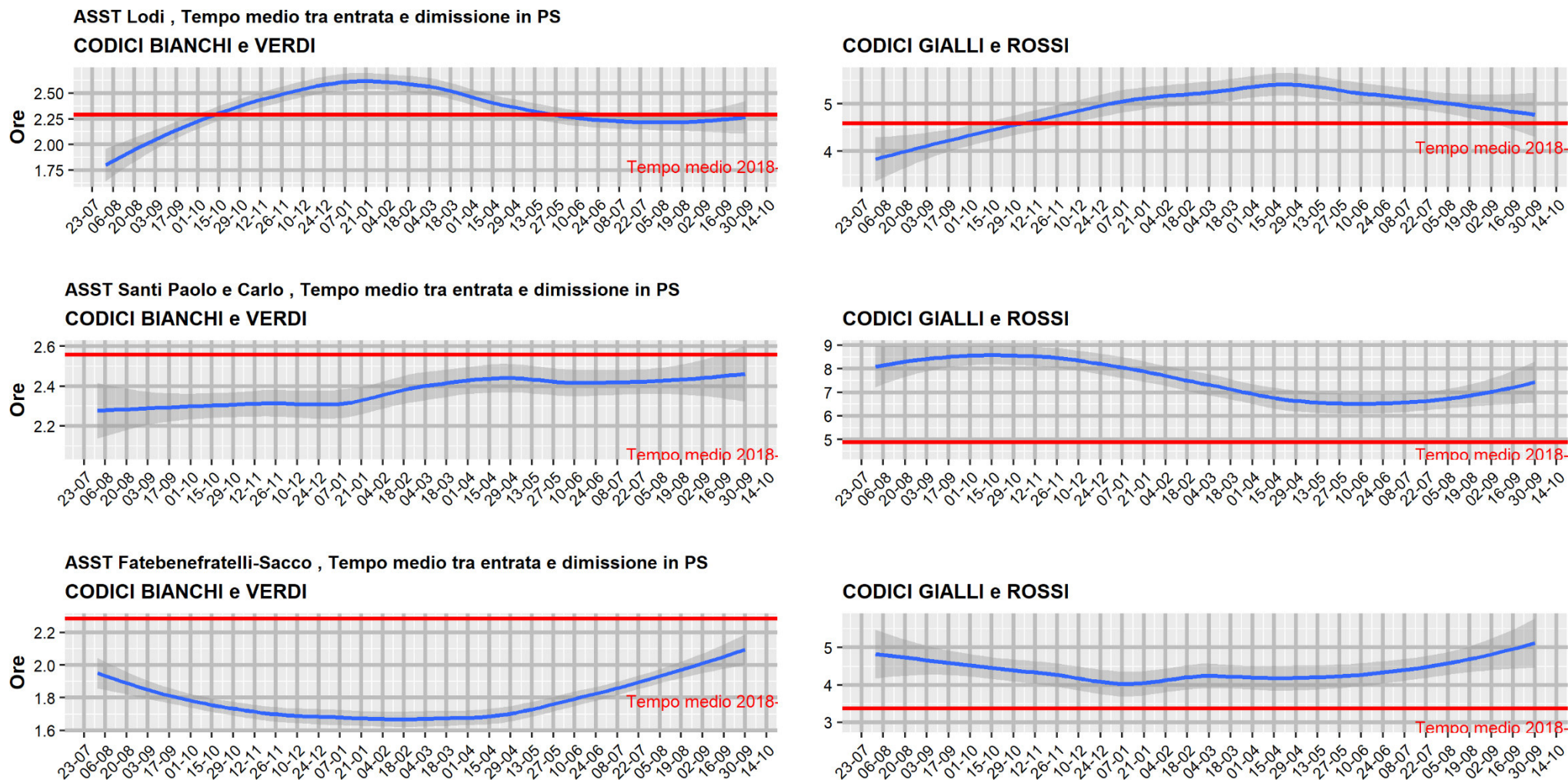


Agenzia per la Tutela della Salute della Città Metropolitana di Milano
 Unità di Epidemiologia
 venerdì 10 dicembre 2021

REPORT GIORNALIERO COVID-19 DEL 10/12/2021

ATS di Milano - Unità di Epidemiologia

FIG. 12.A. TEMPI ATTESA PRONTO SOCCORSO



Agenzia per la Tutela della Salute della Città Metropolitana di Milano
 Unità di Epidemiologia
 venerdì 10 dicembre 2021

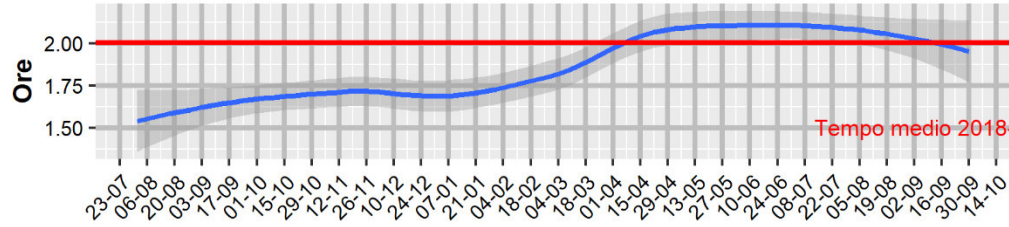
REPORT GIORNALIERO COVID-19 DEL 10/12/2021

ATS di Milano - Unità di Epidemiologia

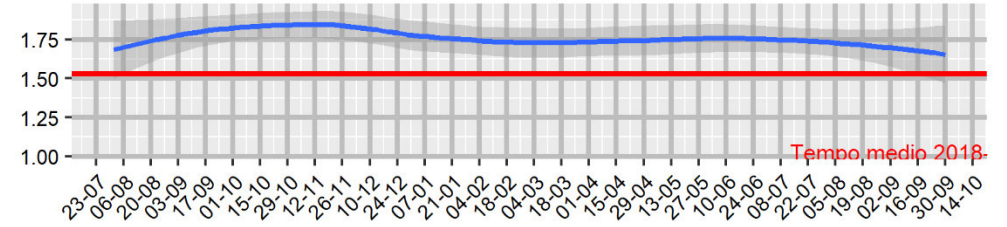
FIG. 12.B. TEMPI ATTESA PRONTO SOCCORSO

Istituto Ortopedico Gaetano Pini , Tempo medio tra entrata e dimissione in PS

CODICI BIANCHI e VERDI

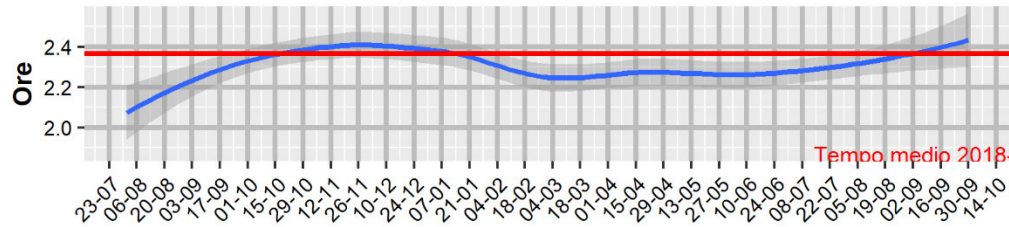


CODICI GIALLI e ROSSI

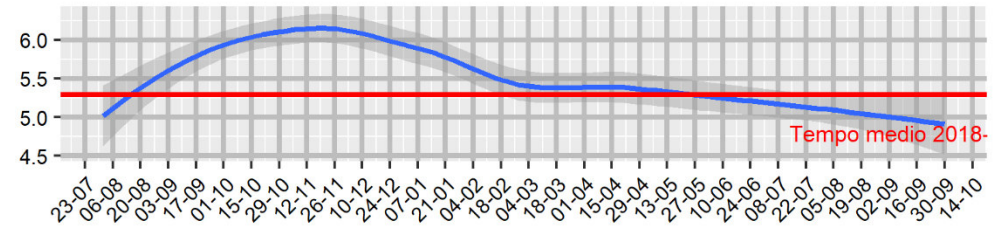


ASST Niguarda , Tempo medio tra entrata e dimissione in PS

CODICI BIANCHI e VERDI

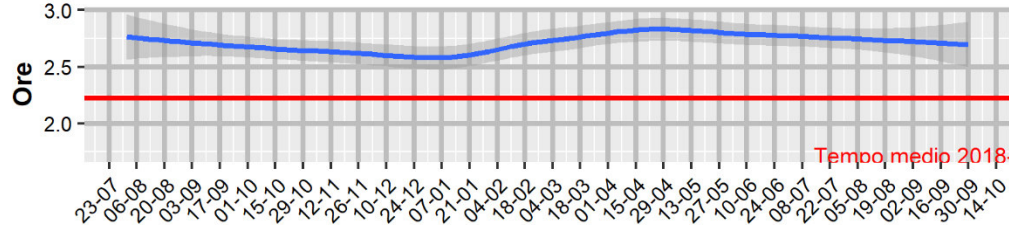


CODICI GIALLI e ROSSI

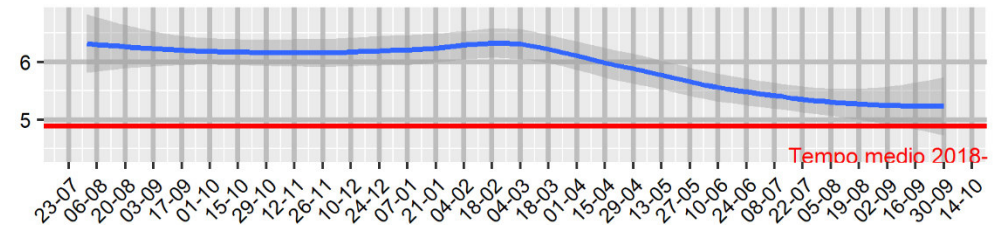


Policlinico , Tempo medio tra entrata e dimissione in PS

CODICI BIANCHI e VERDI



CODICI GIALLI e ROSSI

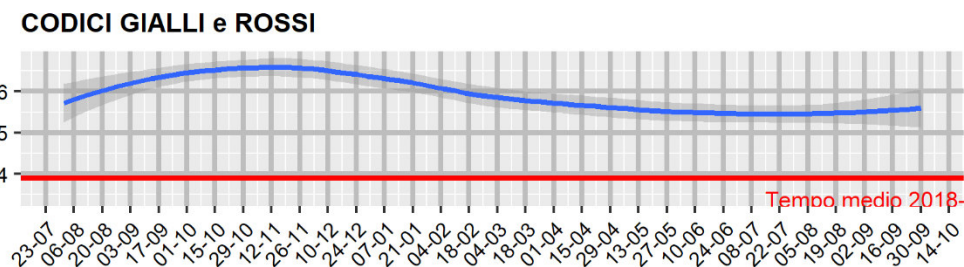
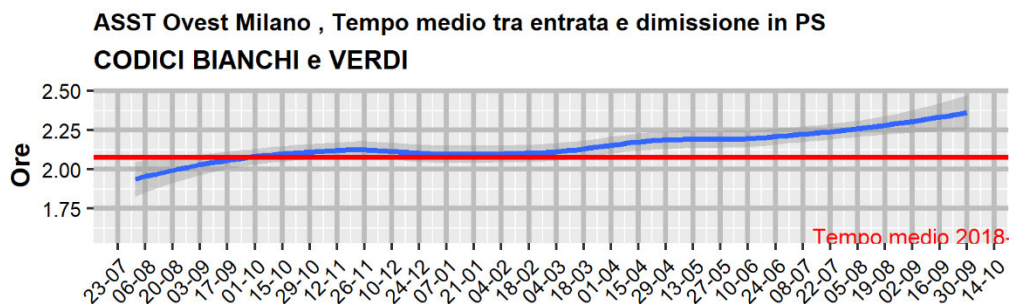
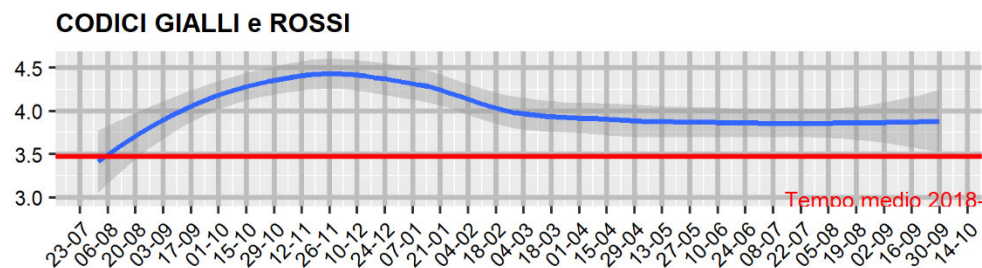
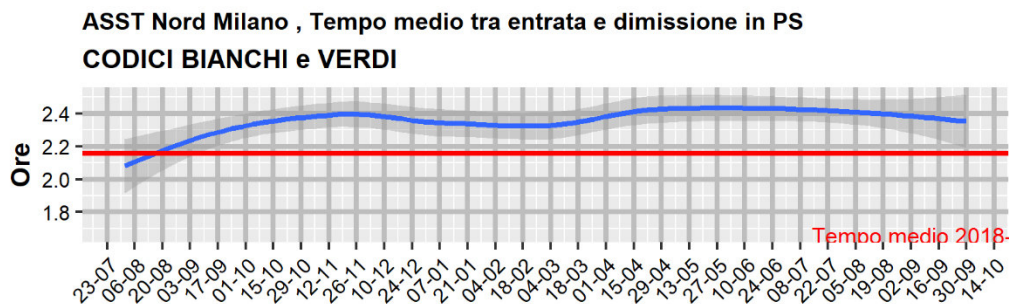
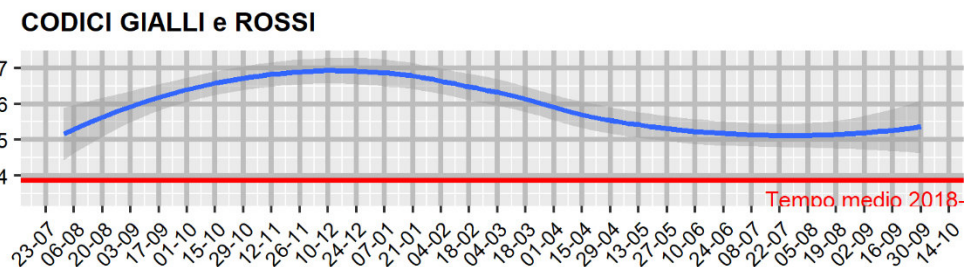
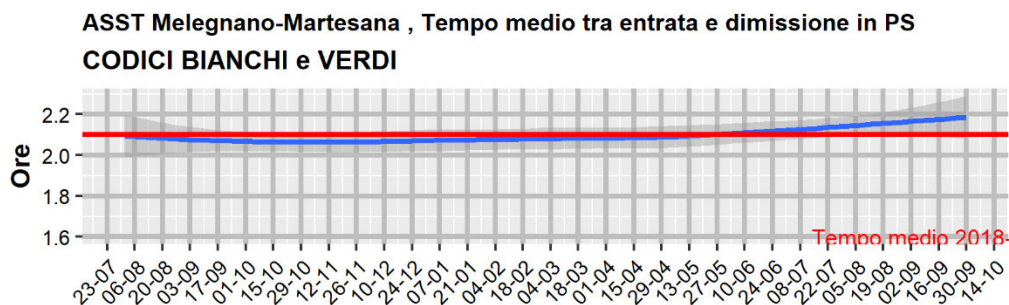


Agenzia per la Tutela della Salute della Città Metropolitana di Milano
Unità di Epidemiologia
venerdì 10 dicembre 2021

REPORT GIORNALIERO COVID-19 DEL 10/12/2021

ATS di Milano - Unità di Epidemiologia

FIG. 12.C. TEMPI ATTESA PRONTO SOCCORSO

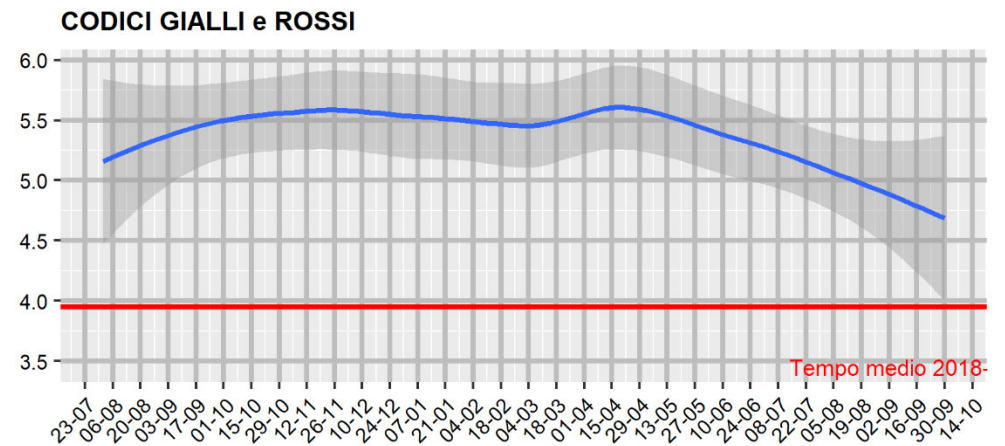
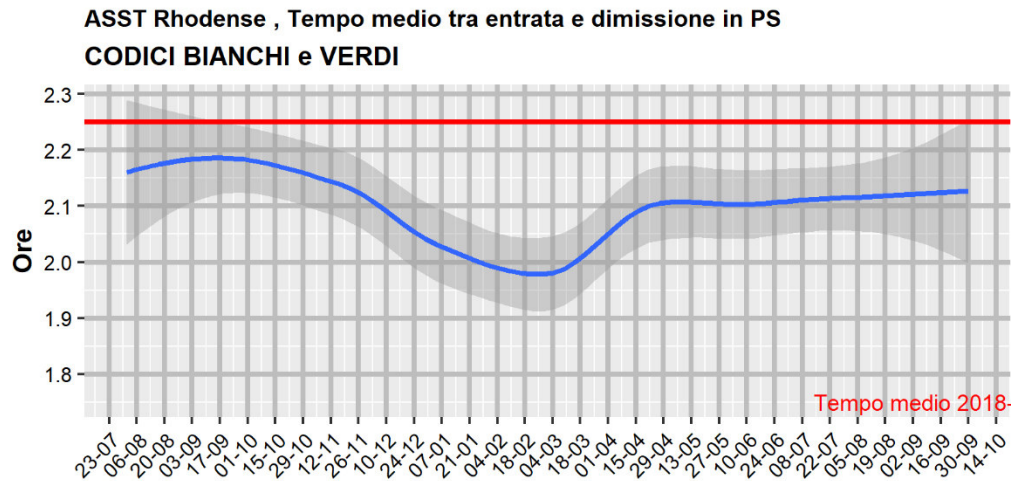
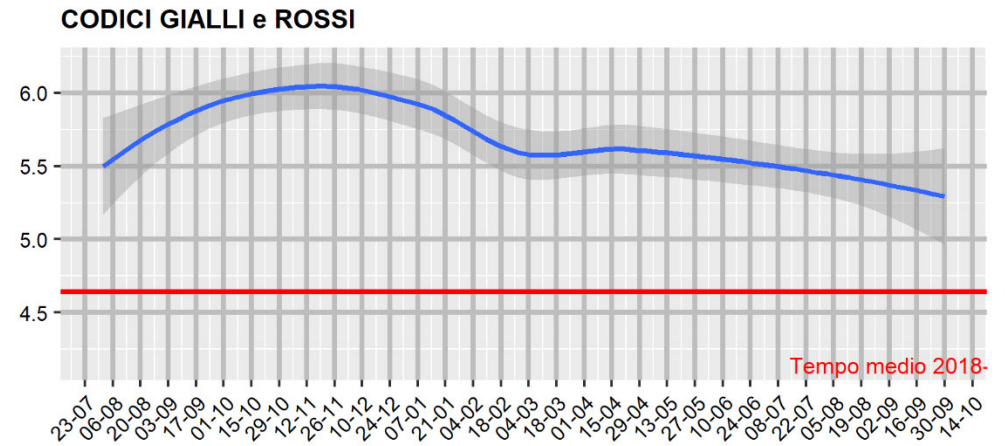
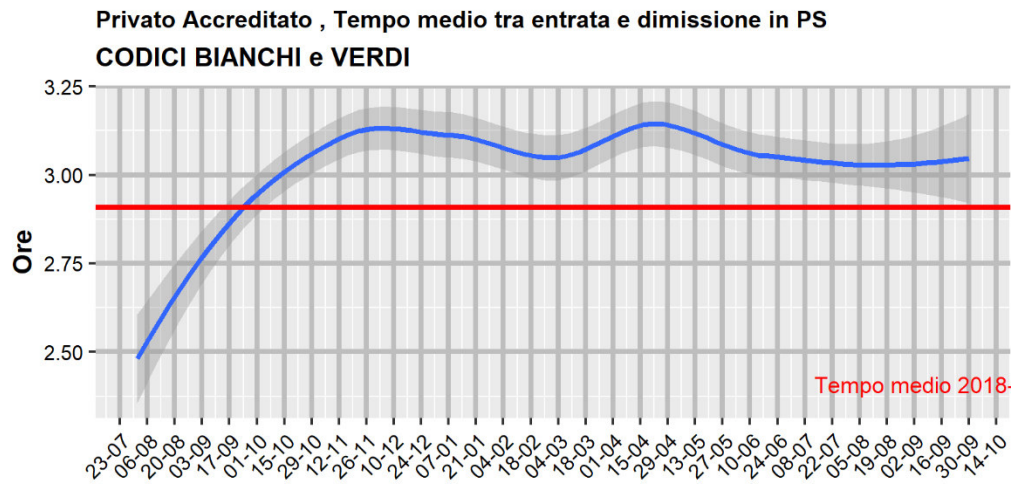


Agenzia per la Tutela della Salute della Città Metropolitana di Milano
Unità di Epidemiologia
venerdì 10 dicembre 2021

REPORT GIORNALIERO COVID-19 DEL 10/12/2021

ATS di Milano - Unità di Epidemiologia

FIG. 12.D. TEMPI ATTESA PRONTO SOCCORSO

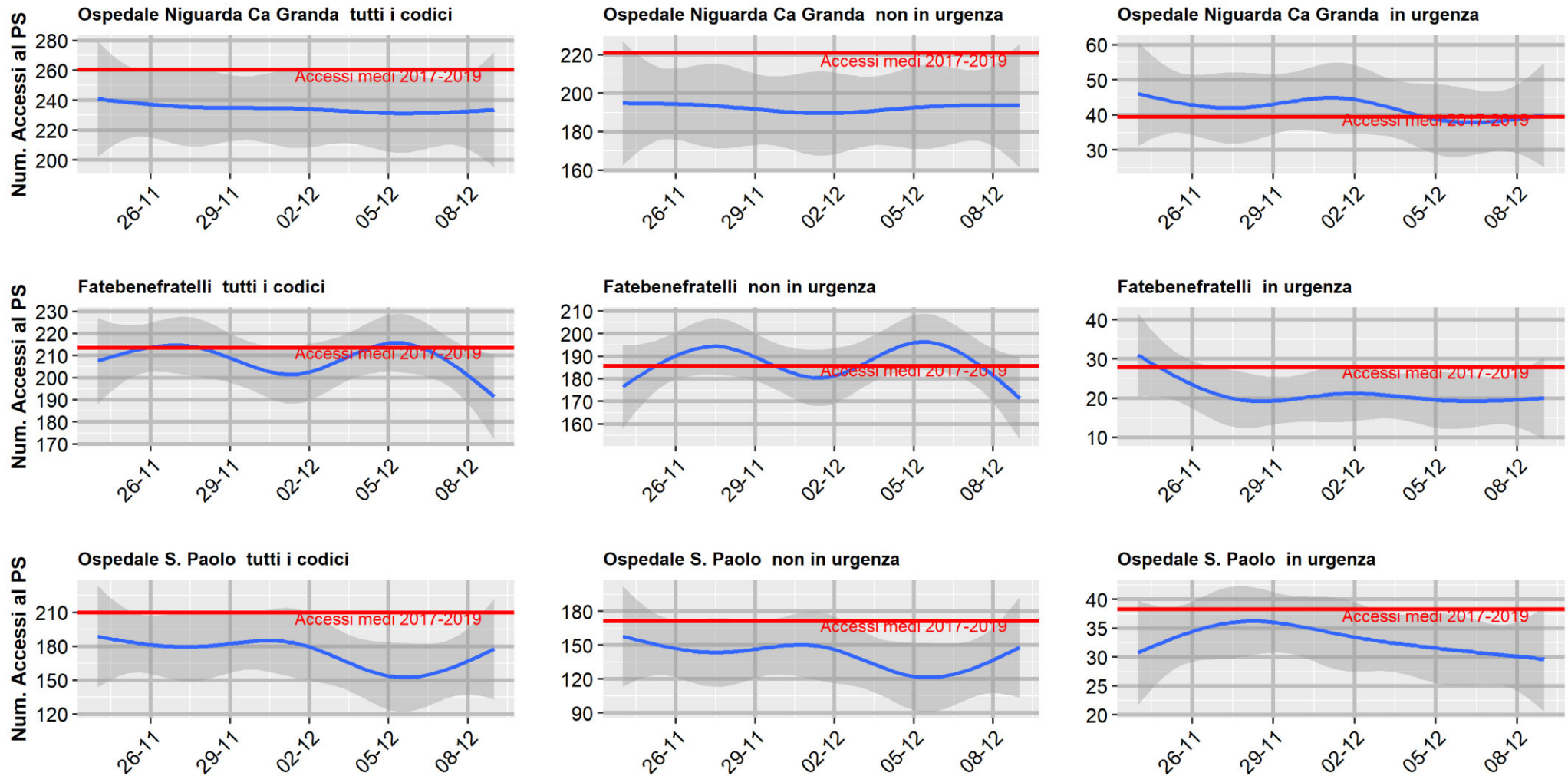


Agenzia per la Tutela della Salute della Città Metropolitana di Milano
Unità di Epidemiologia
venerdì 10 dicembre 2021

REPORT GIORNALIERO COVID-19 DEL 10/12/2021

ATS di Milano - Unità di Epidemiologia

FIG. 13.A ACCESSI AL PRONTO SOCCORSO

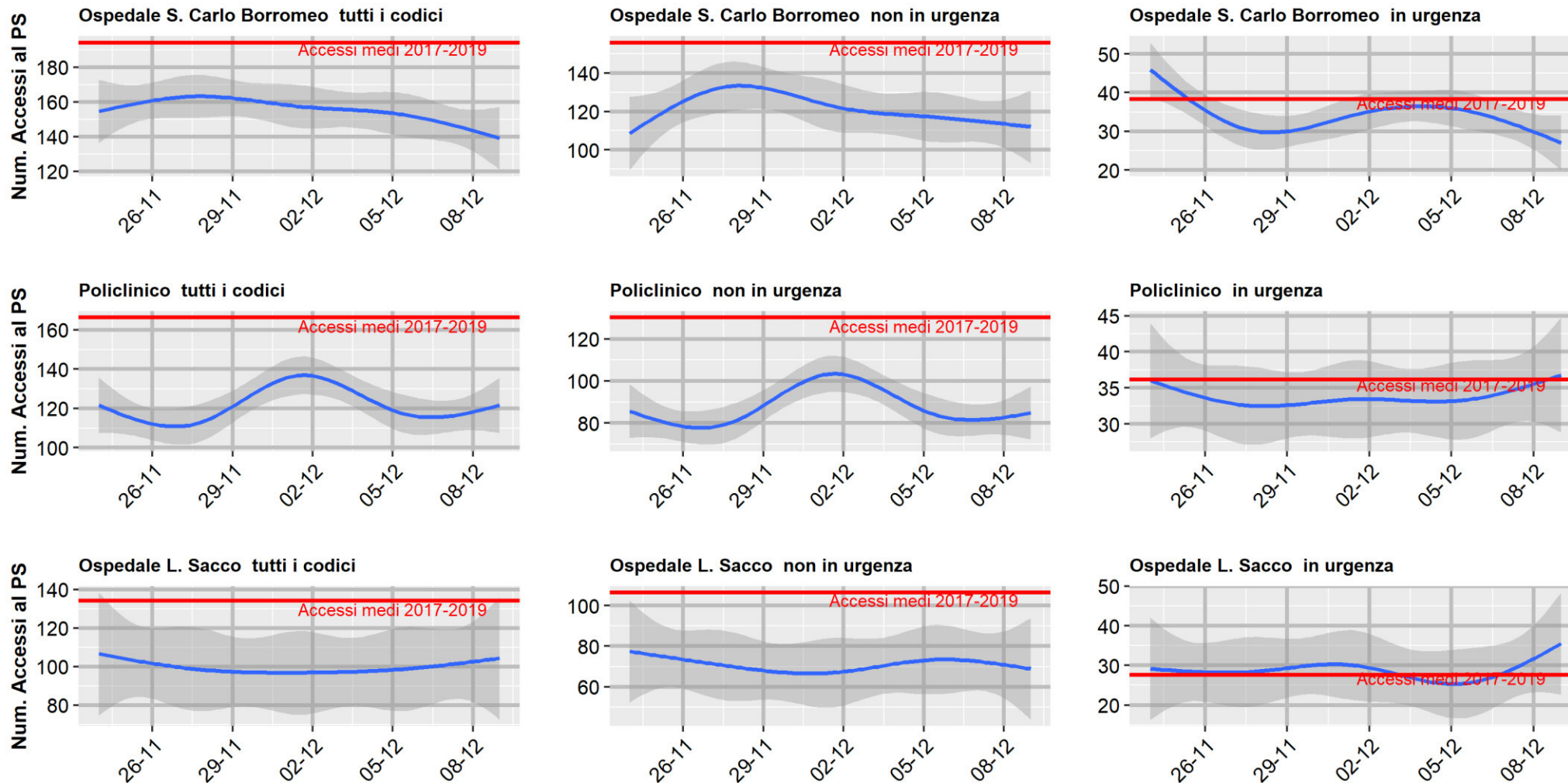


Agenzia per la Tutela della Salute della Città Metropolitana di Milano
 Unità di Epidemiologia
 venerdì 10 dicembre 2021

REPORT GIORNALIERO COVID-19 DEL 10/12/2021

ATS di Milano - Unità di Epidemiologia

FIG. 13.B ACCESSI AL PRONTO SOCCORSO

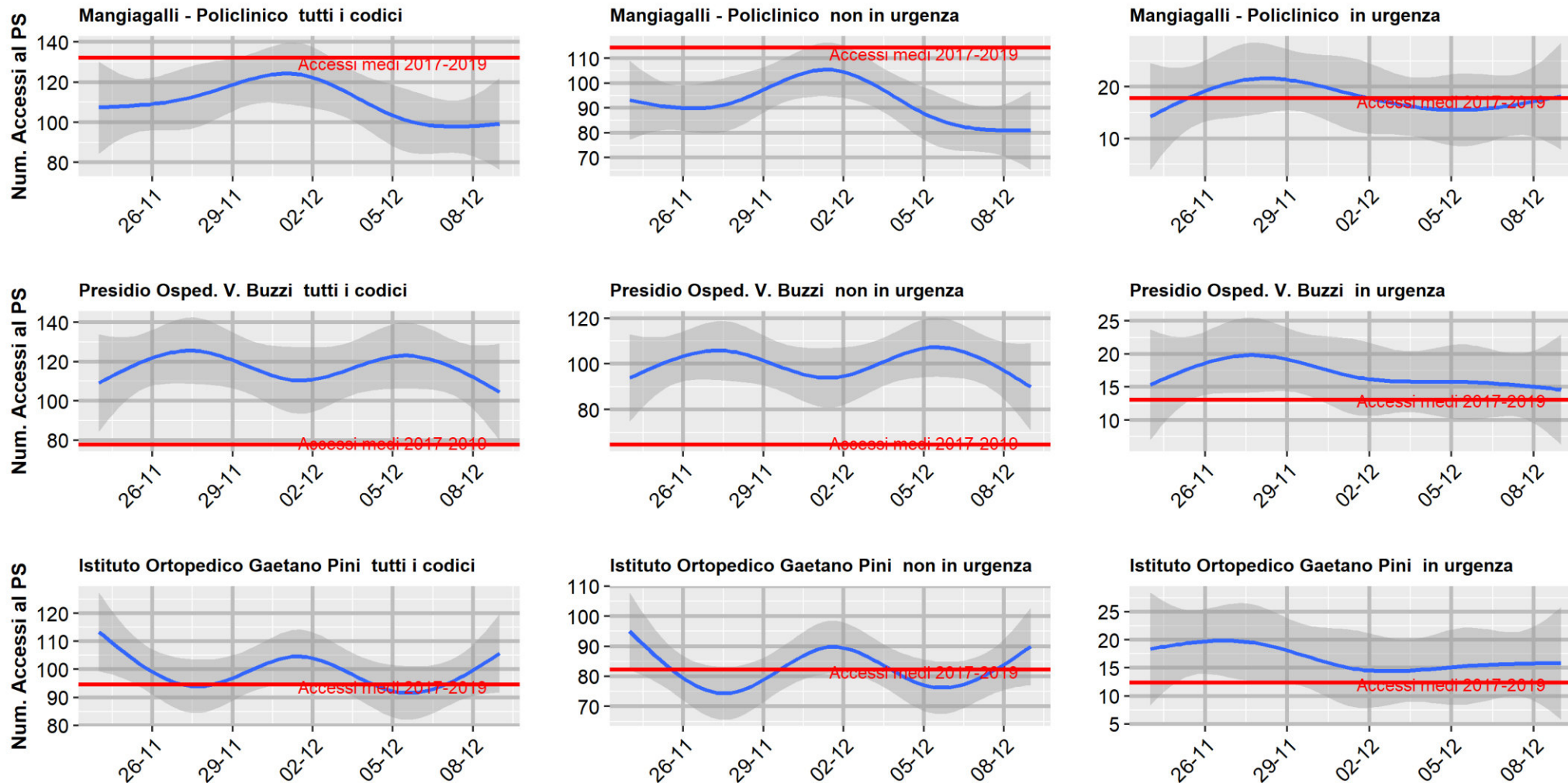


Agenzia per la Tutela della Salute della Città Metropolitana di Milano
 Unità di Epidemiologia
 venerdì 10 dicembre 2021

REPORT GIORNALIERO COVID-19 DEL 10/12/2021

ATS di Milano - Unità di Epidemiologia

FIG. 13.C ACCESSI AL PRONTO SOCCORSO

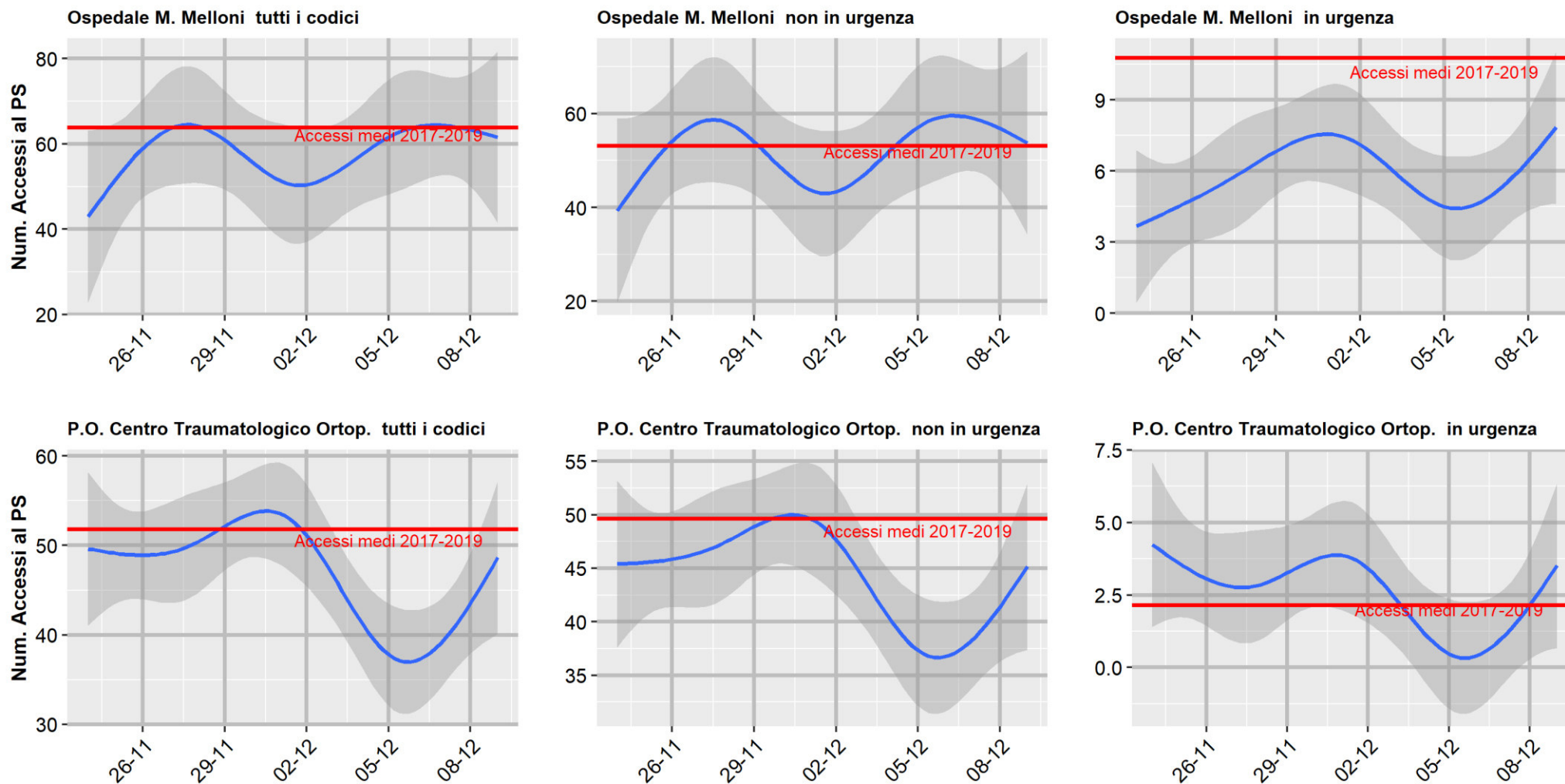


Agenzia per la Tutela della Salute della Città Metropolitana di Milano
 Unità di Epidemiologia
 venerdì 10 dicembre 2021

REPORT GIORNALIERO COVID-19 DEL 10/12/2021

ATS di Milano - Unità di Epidemiologia

FIG. 13.D. ACCESSI AL PRONTO SOCCORSO



Agenzia per la Tutela della Salute della Città Metropolitana di Milano
 Unità di Epidemiologia
 venerdì 10 dicembre 2021