



COVID-19

MONITORAGGIO GIORNALIERO

A cura della
Unità di Epidemiologia di ATS di Milano

REPORT GIORNALIERO COVID-19 DEL 30/04/2021

ATS di Milano - Unità di Epidemiologia

Sommarario

GUIDA ALLA LETTURA.....	4
FIG. 1.A1 R(T) GIORNALIERO PER DATA DI TAMPONE: media su 7 giorni	6
FIG. 1.A2 R(T) GIORNALIERO PER DATA DI TAMPONE: media su 14 giorni	7
FIG. 1.B1 R(T) GIORNALIERO PER DATA DI RICOVERO: media su 7 giorni	8
FIG. 1.B2 R(T) GIORNALIERO PER DATA DI RICOVERO: media su 14 giorni	9
FIG. 1.C CONFRONTO R(T) GIORNALIERO PER TIPO DI EVENTO	10
FIG. 1.E NUMERO CASI E RICOVERI GIORNO	12
FIG. 1.F R(T) GIORNALIERO PER DATA DI TAMPONE SOLO COMUNE DI MILANO: media su 7 giorni	13
FIG. 1.G R(T) GIORNALIERO PER DATA DI TAMPONE SOLO COMUNE DI MILANO : media su 14 giorni	14
FIG. 1.H NUMERO DI CASI E NUMERO DI GUARITI AL GIORNO SOLO COMUNE DI MILANO	15
FIG. 1.I MORTALITA' GIORNALIERA SOLO COMUNE DI MILANO	16
FIG. 1.L VARIAZIONE DELLA MORTALITA' GIORNALIERA SOLO COMUNE DI MILANO	17
FIG. 2. PREVISIONE.....	18
FIG. 3.A MAPPA COMUNI CON PIÙ DI 250 casi x 100 000 abitanti	19
FIG. 3.B MAPPA DEI CASI CONFERMATI – 24/04/2021	20
FIG. 4.1 INCIDENZA PER PROVINCIA	21
FIG. 4.2 INCIDENZA PER DISTRETTO DI MILANO (CAP)	22
FIG. 4.3 INCIDENZA PER DISTRETTO RHODENSE.....	23
FIG. 4.4 INCIDENZA PER DISTRETTO OVEST MILANO	24
FIG. 4.5 INCIDENZA PER DISTRETTO NORD MILANO	25
FIG. 4.6 INCIDENZA PER DISTRETTO MELEGNANO-MARTESANA.....	26

Agenzia per la Tutela della Salute della Città Metropolitana di Milano
Unità di Epidemiologia
venerdì 30 aprile 2021

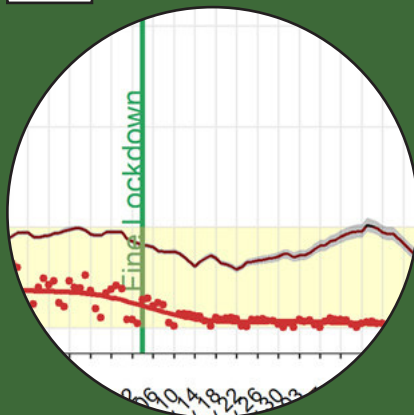
**REPORT GIORNALIERO COVID-19 DEL 30/04/2021**
ATS di Milano - Unità di Epidemiologia

FIG. 4. INCIDENZA PER DISTRETTO LODI	27
FIG. 5. CURVA EPIDEMICA PER DATA SINTOMI	28
FIG. 6. CURVA EPIDEMICA PER DATA TAMPONE	29
FIG. 7.A DISTRIBUZIONE PERCENTUALE PER ETA'	30
FIG. 7.B CONTAGI SETTIMANALI x 100.000 ABITANTI PER CLASSI DI ETÀ	31
FIG. 8. ETA' MEDIA.....	32
FIG. 9. INDICATORE DI GENERE.....	33
FIG. 10.1 RICOVERI ATS MILANO	34
FIG. 10.2 RICOVERI ATS MILANO	35
FIG. 11 OCCUPAZIONE TERAPIE INTENSIVE.....	36
FIG. 12.A. TEMPI ATTESA PRONTO SOCCORSO.....	37
FIG. 12.B. TEMPI ATTESA PRONTO SOCCORSO.....	38
FIG. 12.C. TEMPI ATTESA PRONTO SOCCORSO.....	39
FIG. 12.D. TEMPI ATTESA PRONTO SOCCORSO.....	40
FIG. 13.A ACCESSI AL PRONTO SOCCORSO	41
FIG. 13.B ACCESSI AL PRONTO SOCCORSO	42
FIG. 13.C ACCESSI AL PRONTO SOCCORSO	43
FIG. 13.D. ACCESSI AL PRONTO SOCCORSO	44

Agenzia per la Tutela della Salute della Città Metropolitana di Milano
Unità di Epidemiologia
venerdì 30 aprile 2021

Fig.1

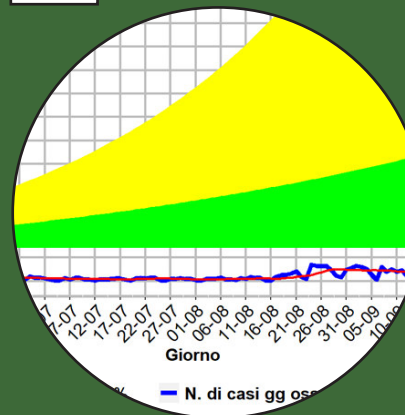
R(t) per data sintomi



Rappresenta il numero di persone che mediamente vengono infettate da un singolo caso. Un valore inferiore a uno indica che l'epidemia sta rallentando, ossia che ogni malato infetta, mediamente, meno di una persona. Un valore maggiore di uno indica che l'epidemia è in fase progressiva e che ogni malato infetta mediamente più di una persona. I puntini rossi rappresentano il numero di casi osservati per giorno.

Fig.2

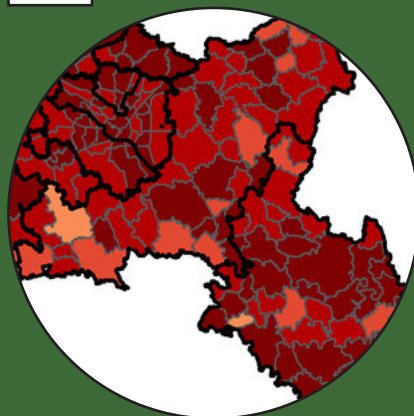
PREVISIONE



Rappresenta il numero di nuovi casi (linea blu) e il numero dei casi previsti (linea nera) pari al numero medio dei casi nella settimana precedente. Se la linea blu taglia la nera dal basso siamo in una fase di rialzo della epidemia, se la linea blu taglia la nera dall'alto siamo in una fase di ribasso della epidemia. La banda di allerta verde indica un numero di casi superiore all'1% rispetto al numero di casi osservati il 4 Maggio 2020 (chiusura del primo Lockdown), la banda di allerta gialla indica un numero di casi superiore all'2%.

Fig.3

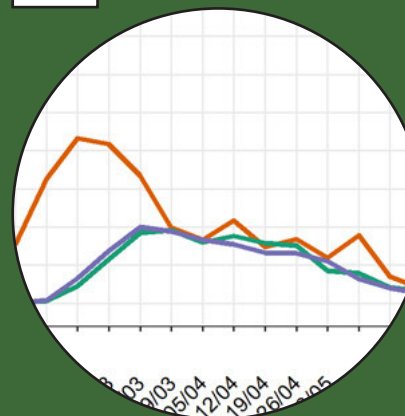
MAPPA RATE



Numeri totali di casi (dall'inizio della epidemia) ogni 1000 abitanti per comune, i colori più scuri sono associati ad un numero maggiore di casi osservati in quel comune.

Fig.4

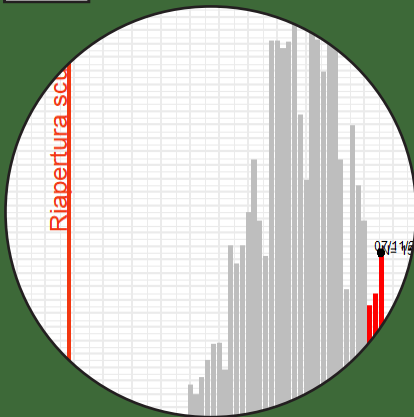
INCIDENZA per settimana per tamponi positivi



Numero settimanale di tamponi positivi ogni 1000 abitanti per zona (Milano, provincia di Milano e Lodi).

Fig.5e6

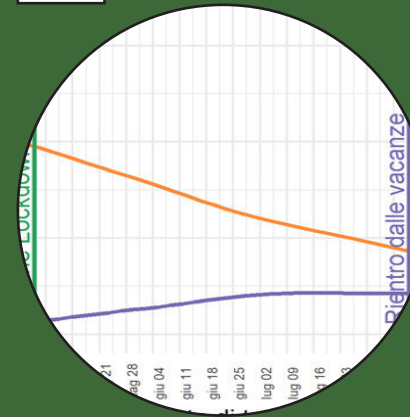
CURVE epidemiche



Rappresentano il numero di nuovi casi giornalieri per data di sintomi e data di tampone. In rosso i dati recenti ancora in fase di integrazione.

Fig.7

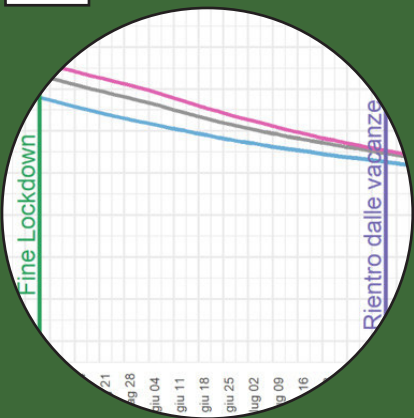
DISTRIBUZIONE PERCENTUALE per età



Rappresenta giornalmente la percentuale di pazienti di età <18 e >65 anni tra tutti i pazienti risultati positivi a quella data.

Fig.8

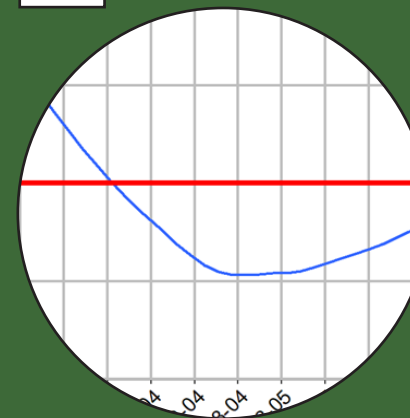
ETA' MEDIA per data di tampone e genere



Rappresenta giornalmente l'età media dei pazienti risultati positivi a quella data, totali e per genere.

Fig.9

INDICATORE di genere

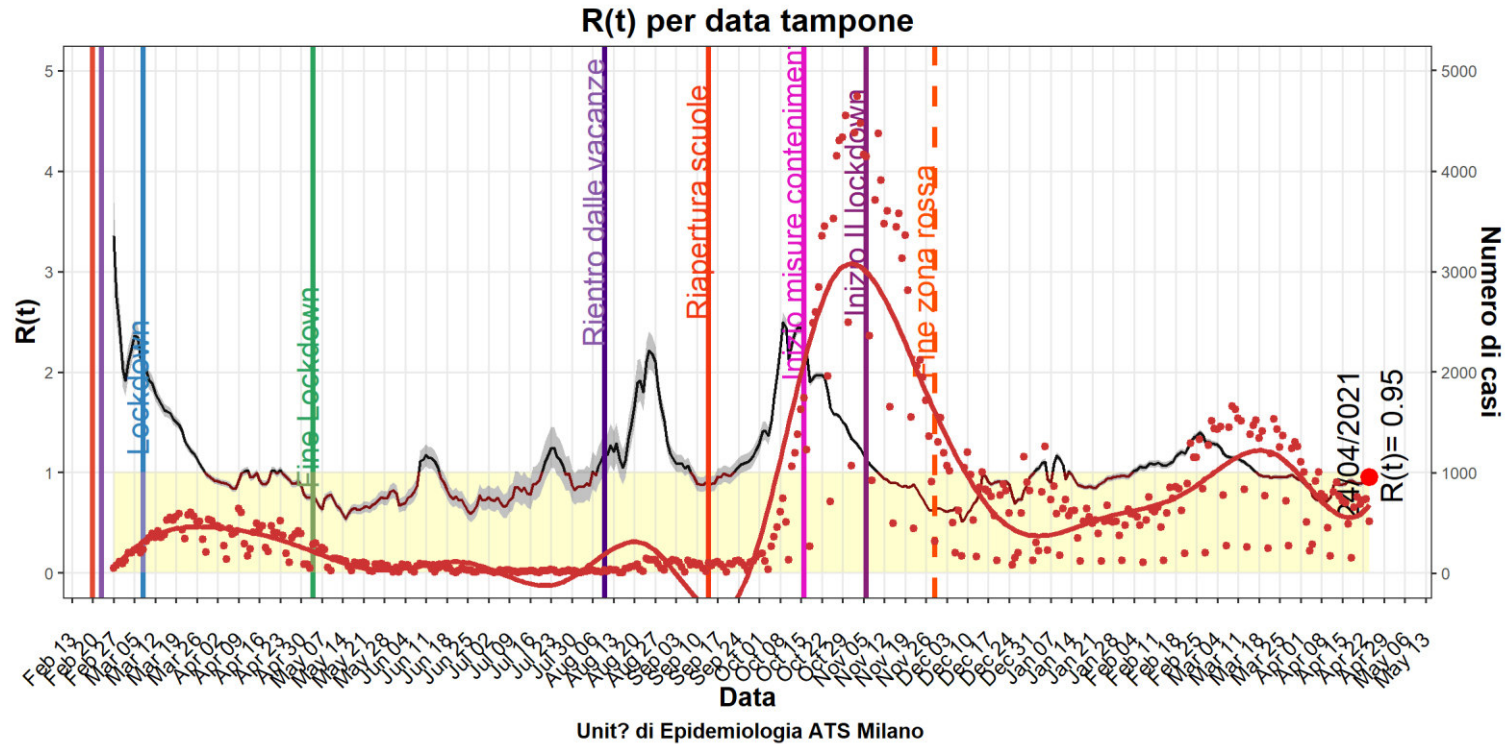


Il grafico mostra giornalmente il rapporto tra la percentuale di uomini - calcolata come i positivi in quella data rispetto al totale degli uomini positivi e la stessa percentuale calcolata per le donne. Un valore maggiore di uno (linea rossa) equivale ad un numero maggiore di uomini infettati rispetto alle donne, un valore inferiore di uno equivale ad un numero minore di uomini infettati rispetto alle donne.

REPORT GIORNALIERO COVID-19 DEL 30/04/2021

ATS di Milano - Unità di Epidemiologia

FIG. 1.A1 R(T) GIORNALIERO PER DATA DI TAMPONE: media su 7 giorni

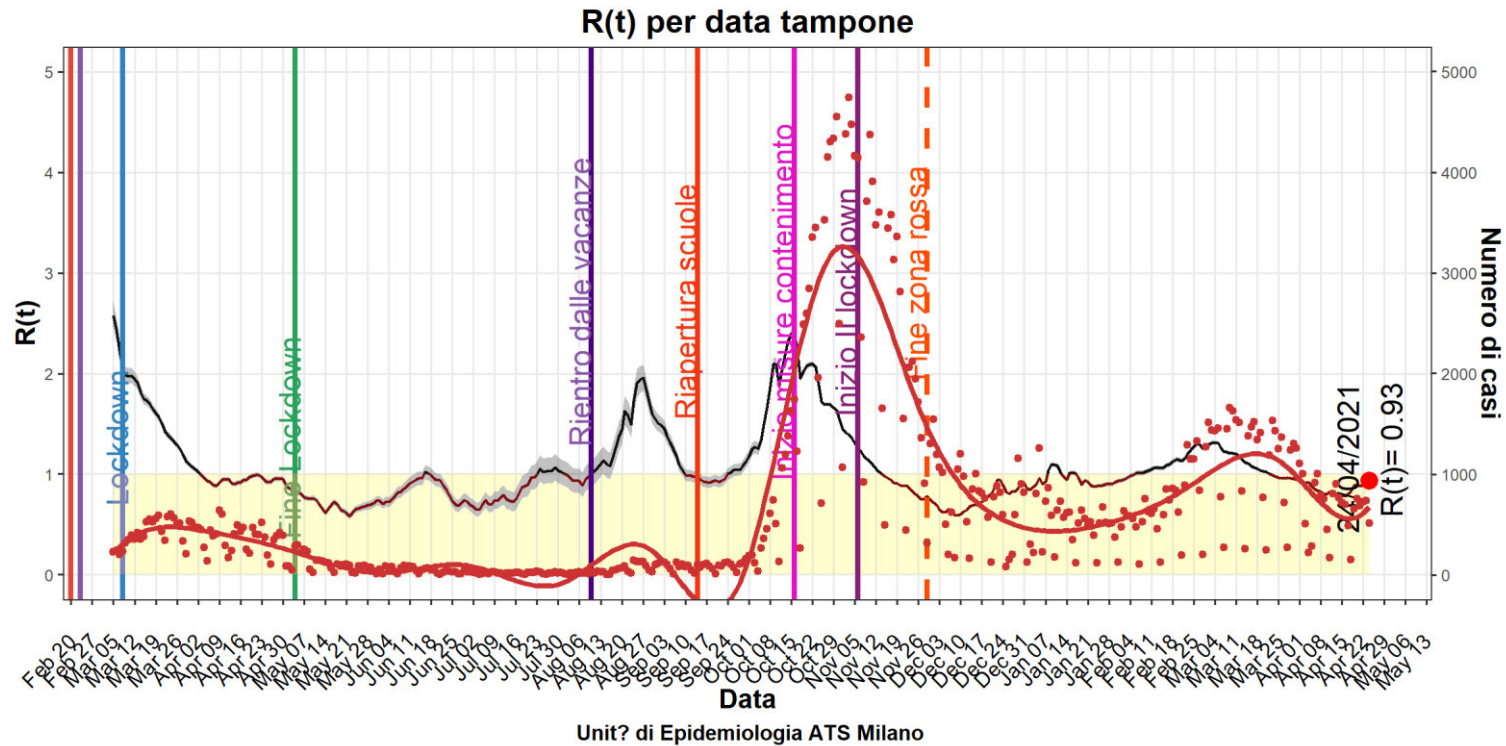


Agenzia per la Tutela della Salute della Città Metropolitana di Milano
Unità di Epidemiologia
venerdì 30 aprile 2021

REPORT GIORNALIERO COVID-19 DEL 30/04/2021

ATS di Milano - Unità di Epidemiologia

FIG. 1.A2 R(T) GIORNALIERO PER DATA DI TAMPONE: media su 14 giorni

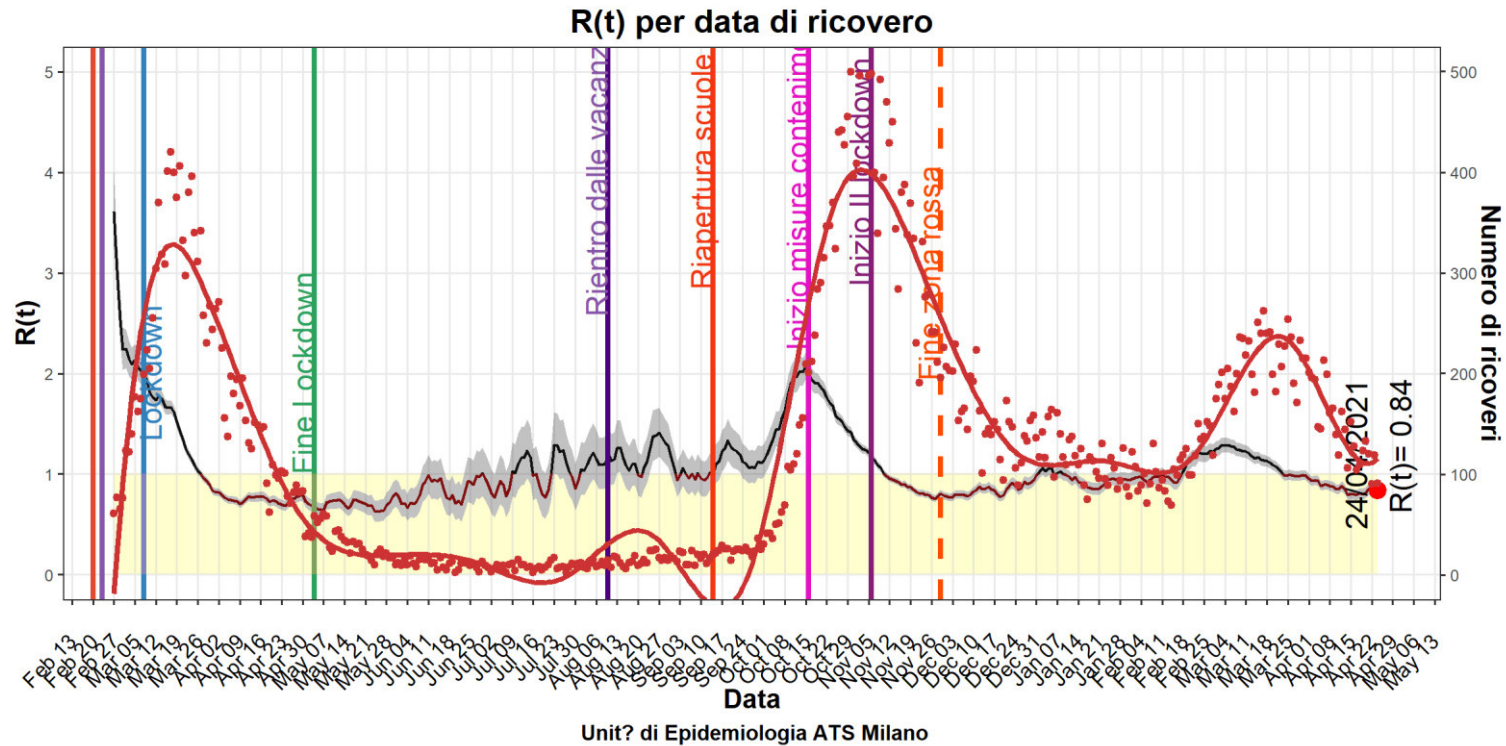


Agenzia per la Tutela della Salute della Città Metropolitana di Milano
Unità di Epidemiologia
venerdì 30 aprile 2021

REPORT GIORNALIERO COVID-19 DEL 30/04/2021

ATS di Milano - Unità di Epidemiologia

FIG. 1.B1 R(t) GIORNALIERO PER DATA DI RICOVERO: media su 7 giorni

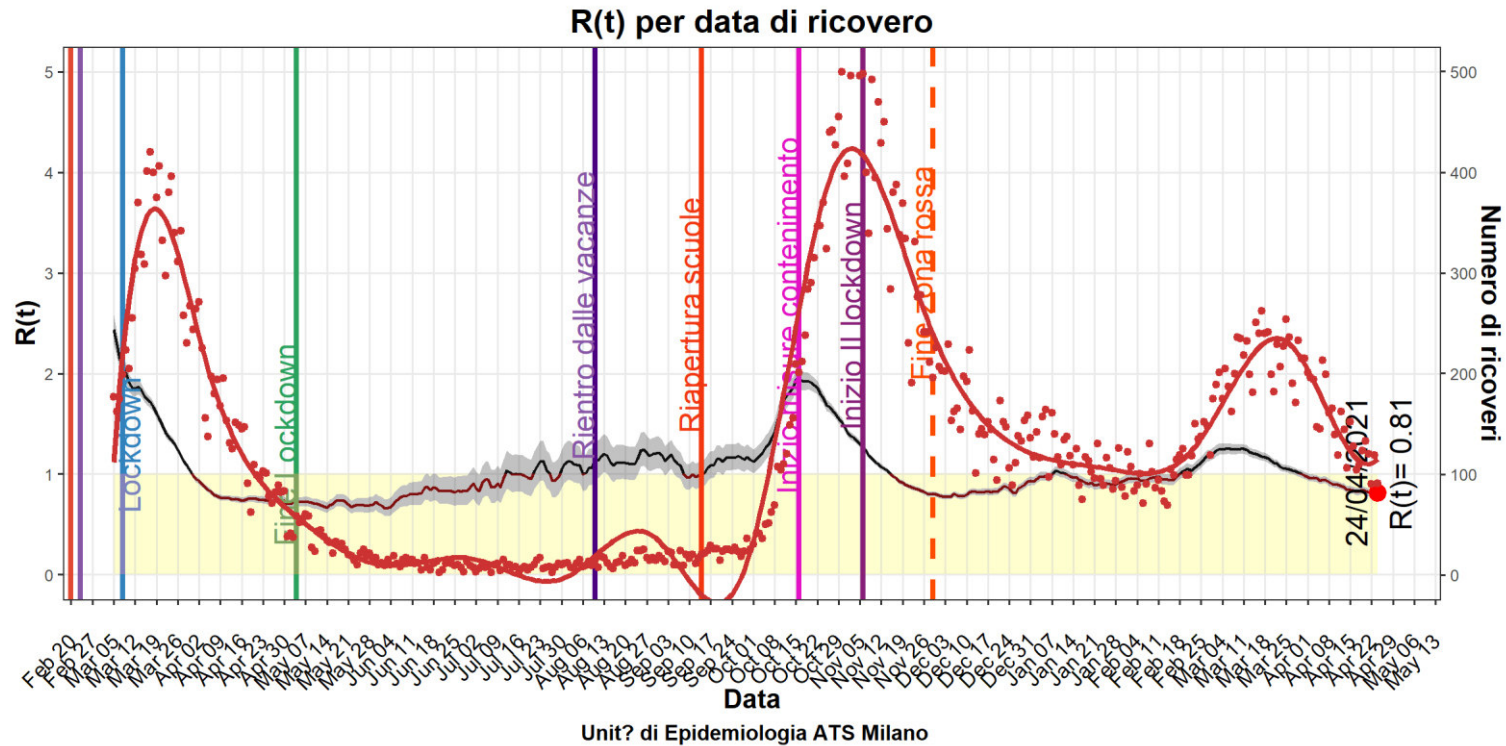


Agenzia per la Tutela della Salute della Città Metropolitana di Milano
Unità di Epidemiologia
venerdì 30 aprile 2021

REPORT GIORNALIERO COVID-19 DEL 30/04/2021

ATS di Milano - Unità di Epidemiologia

FIG. 1.B2 R(T) GIORNALIERO PER DATA DI RICOVERO: media su 14 giorni

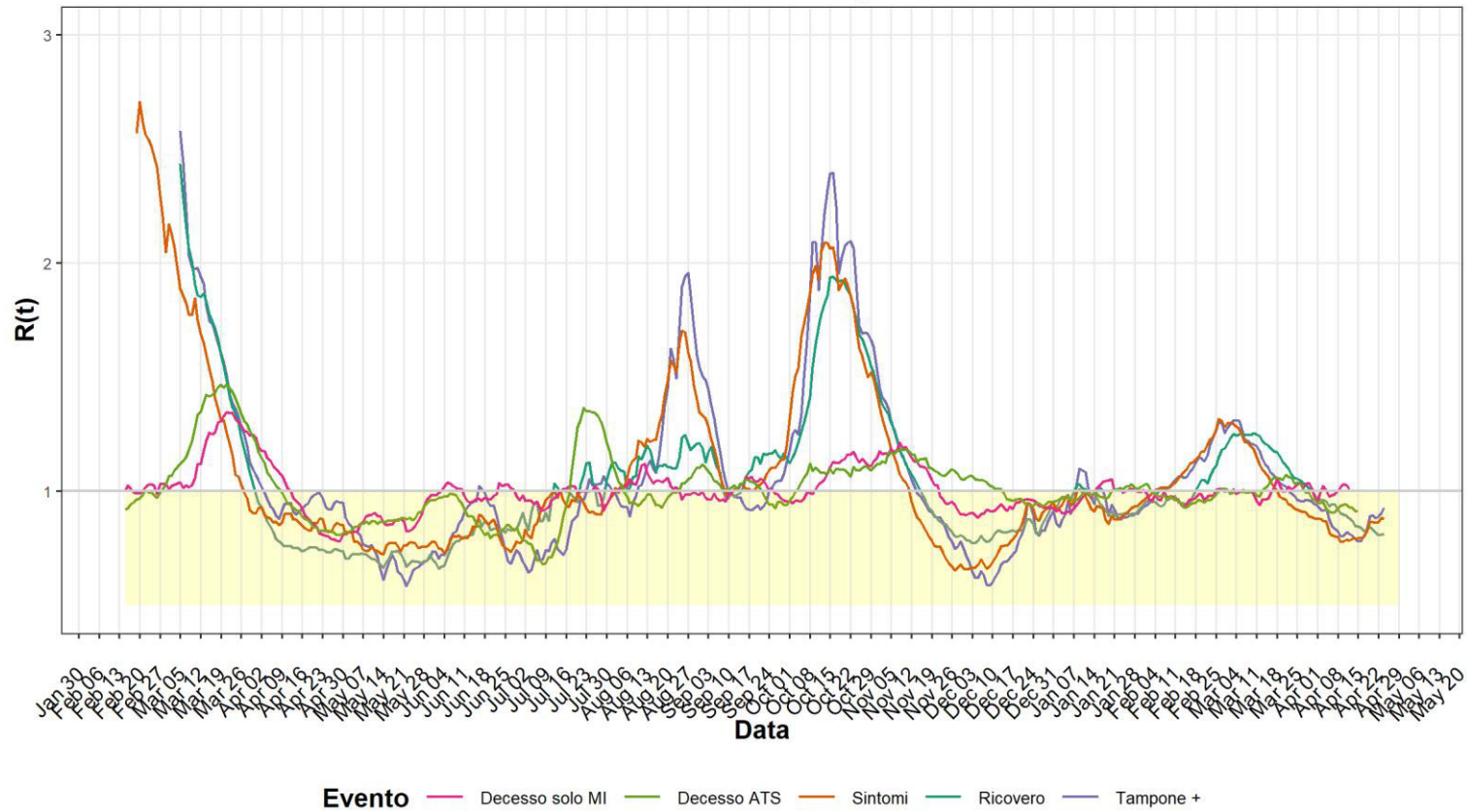


Agenzia per la Tutela della Salute della Città Metropolitana di Milano
Unità di Epidemiologia
venerdì 30 aprile 2021

REPORT GIORNALIERO COVID-19 DEL 30/04/2021

ATS di Milano - Unità di Epidemiologia

FIG. 1.C CONFRONTO R(T) GIORNALIERO PER TIPO DI EVENTO
Confronti RT a 14 giorni



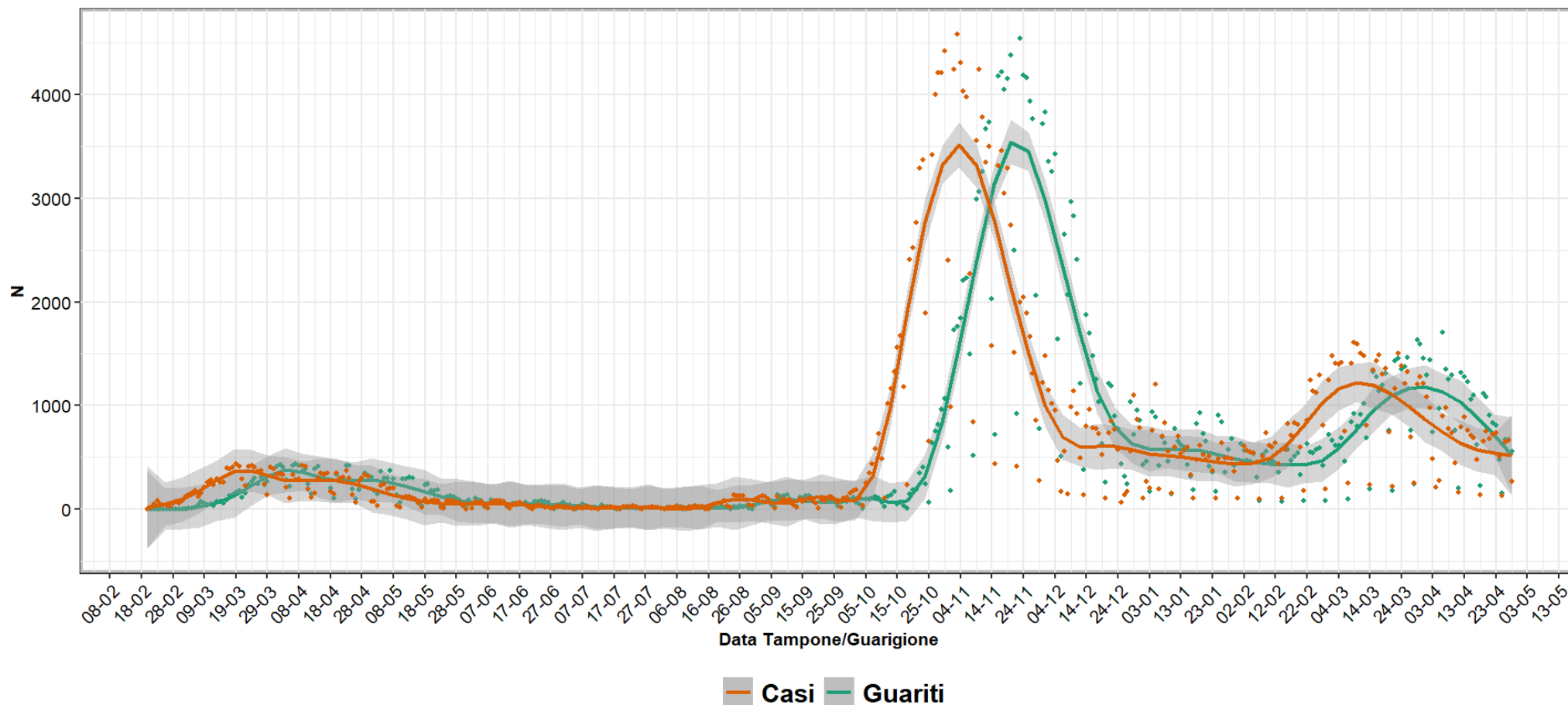
Agenzia per la Tutela della Salute della Città Metropolitana di Milano
Unità di Epidemiologia
venerdì 30 aprile 2021

REPORT GIORNALIERO COVID-19 DEL 30/04/2021

ATS di Milano - Unità di Epidemiologia

ATS Milano
Città Metropolitana

FIG. 1.D NUMERO DI CASI E NUMERO DI GUARITI AL GIORNO TUTTO IL TERRITORIO.



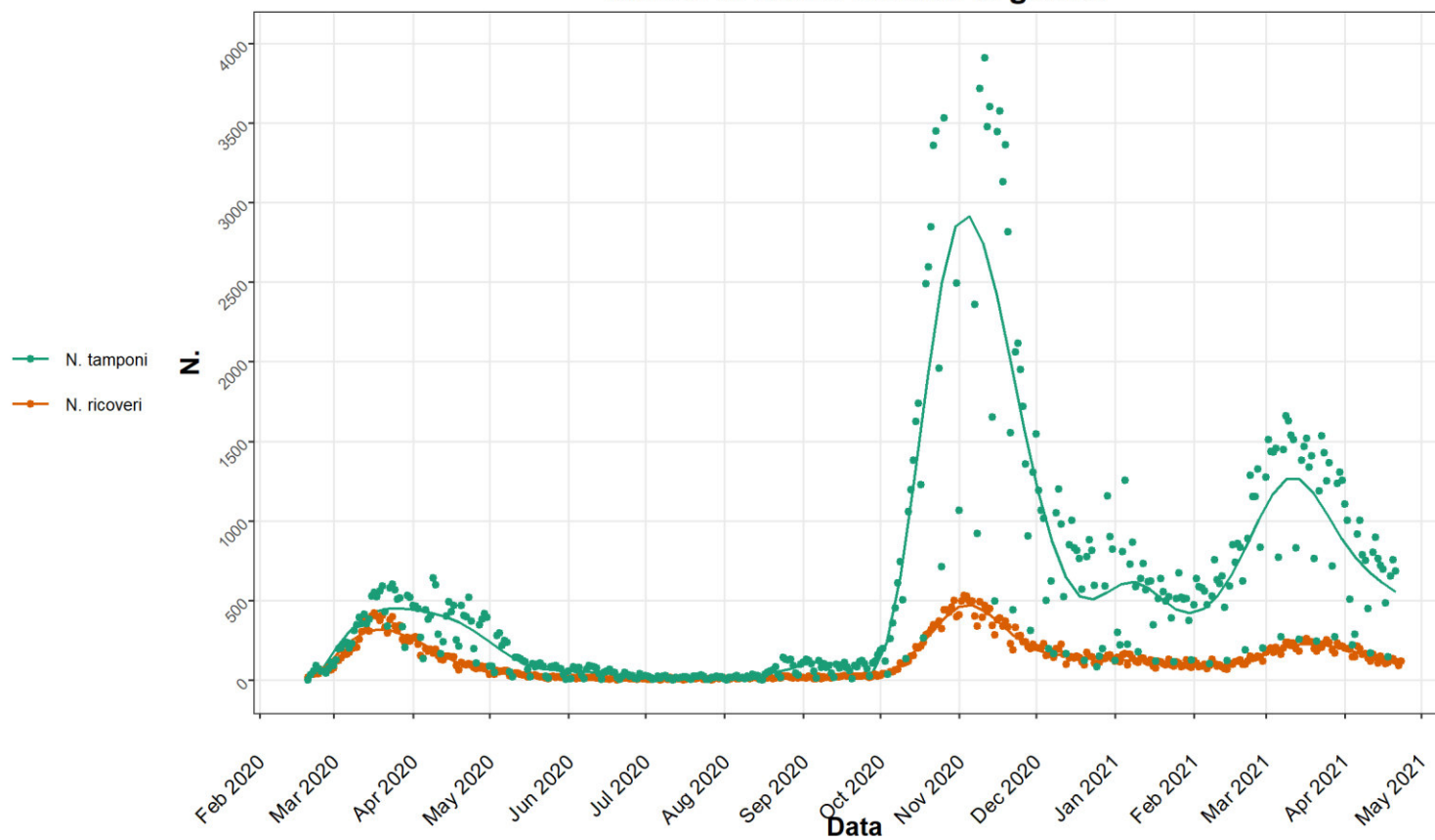
Agenzia per la Tutela della Salute della Città Metropolitana di Milano
Unità di Epidemiologia
venerdì 30 aprile 2021

REPORT GIORNALIERO COVID-19 DEL 30/04/2021

ATS di Milano - Unità di Epidemiologia

FIG. 1.E NUMERO CASI E RICOVERI GIORNO

Numeri di casi e ricoveri al giorno

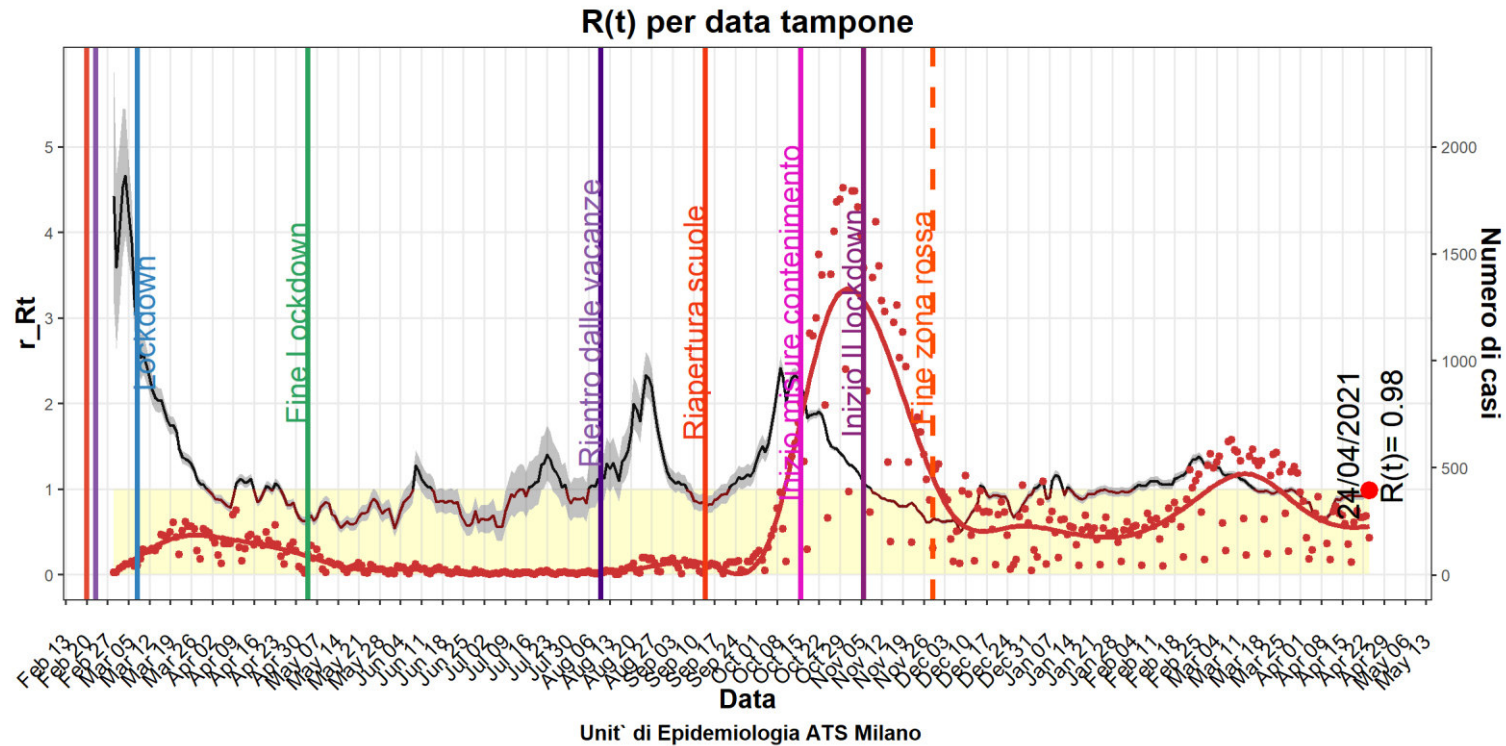


Agenzia per la Tutela della Salute della Città Metropolitana di Milano
Unità di Epidemiologia
venerdì 30 aprile 2021

REPORT GIORNALIERO COVID-19 DEL 30/04/2021

ATS di Milano - Unità di Epidemiologia

FIG. 1.F R(T) GIORNALIERO PER DATA DI TAMPONE SOLO COMUNE DI MILANO: media su 7 giorni

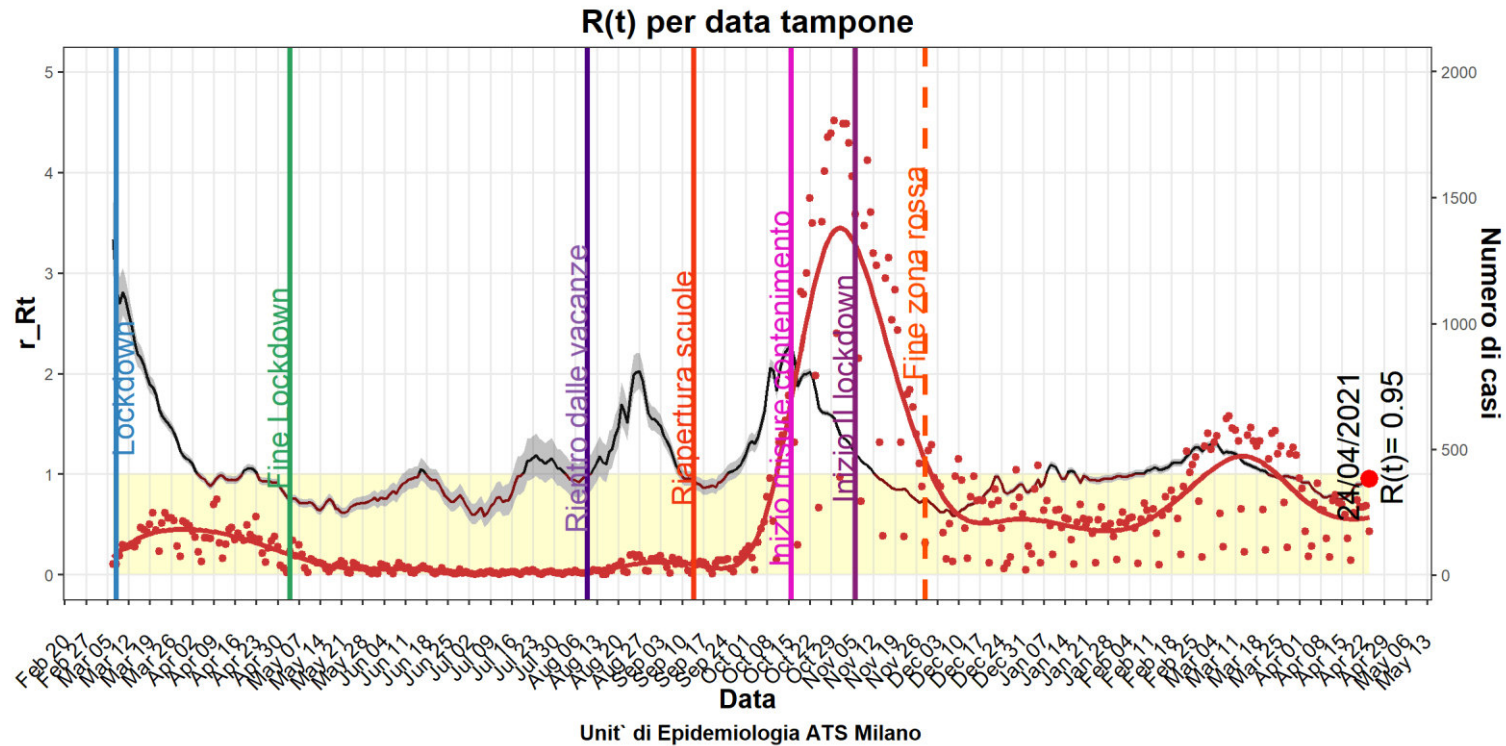


Agenzia per la Tutela della Salute della Città Metropolitana di Milano
Unità di Epidemiologia
venerdì 30 aprile 2021

REPORT GIORNALIERO COVID-19 DEL 30/04/2021

ATS di Milano - Unità di Epidemiologia

FIG. 1.G R(T) GIORNALIERO PER DATA DI TAMPONE SOLO **COMUNE DI MILANO**: media su 14 giorni

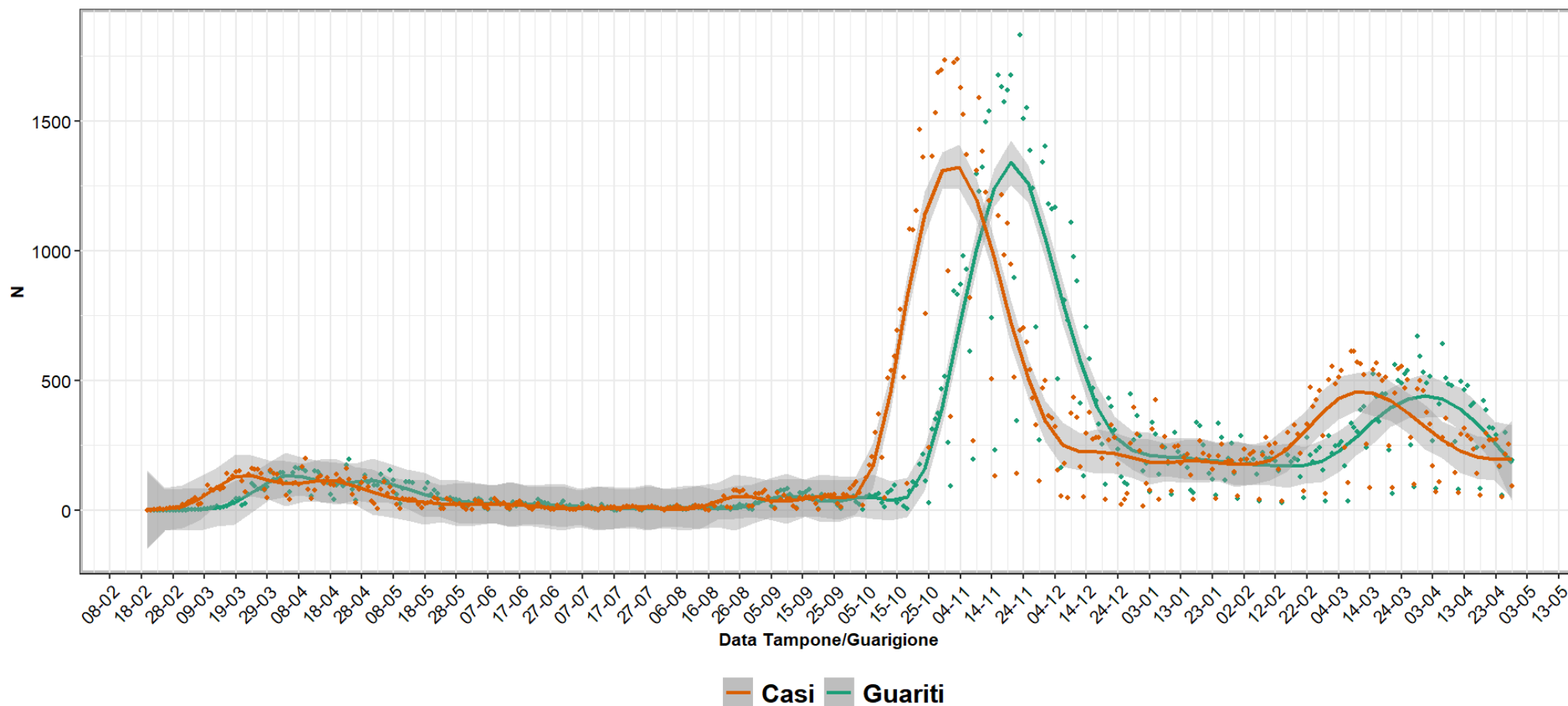


Agenzia per la Tutela della Salute della Città Metropolitana di Milano
Unità di Epidemiologia
venerdì 30 aprile 2021

REPORT GIORNALIERO COVID-19 DEL 30/04/2021

ATS di Milano - Unità di Epidemiologia

FIG. 1.H NUMERO DI CASI E NUMERO DI GUARITI AL GIORNO SOLO **COMUNE DI MILANO**.



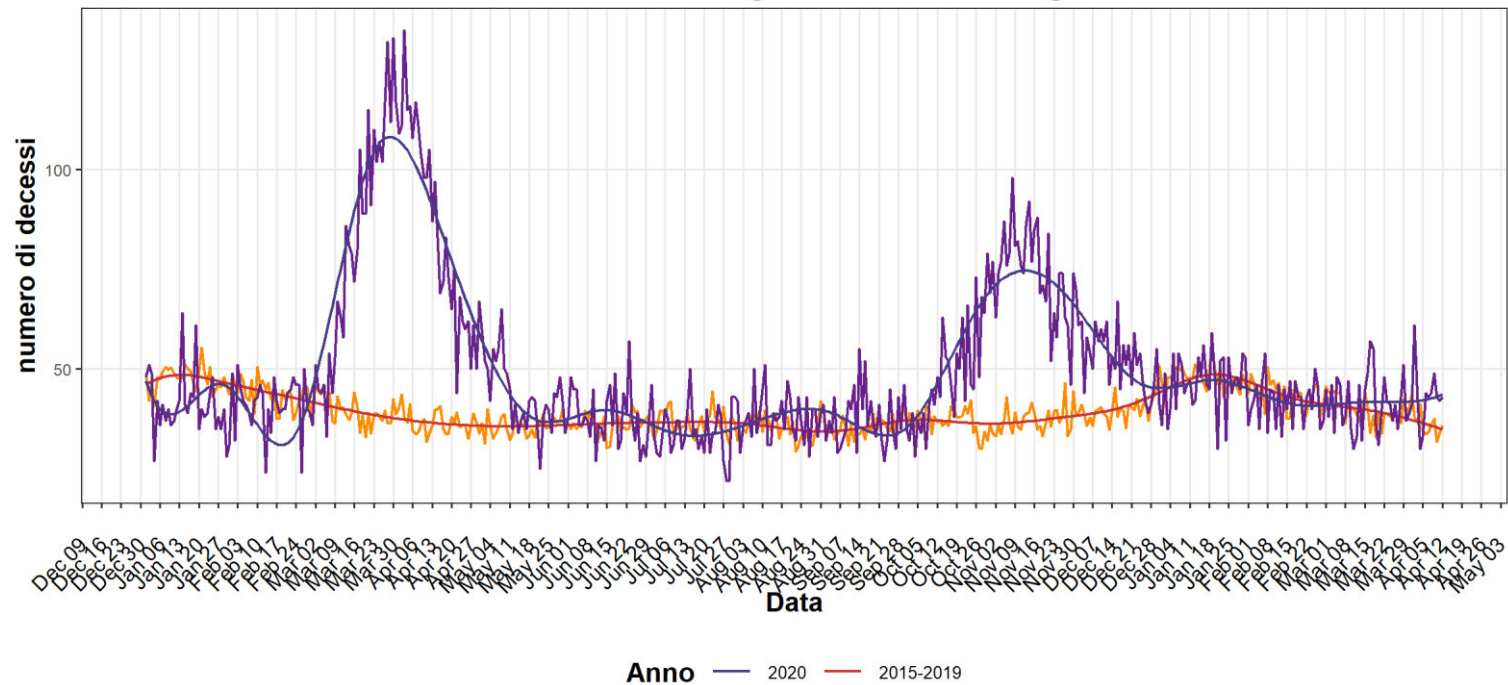
Agenzia per la Tutela della Salute della Città Metropolitana di Milano
Unità di Epidemiologia
venerdì 30 aprile 2021

REPORT GIORNALIERO COVID-19 DEL 30/04/2021

ATS di Milano - Unità di Epidemiologia

FIG. 1.I MORTALITA' GIORNALIERA SOLO COMUNE DI MILANO

Numero di decessi giorno - Milano Anagrafe-



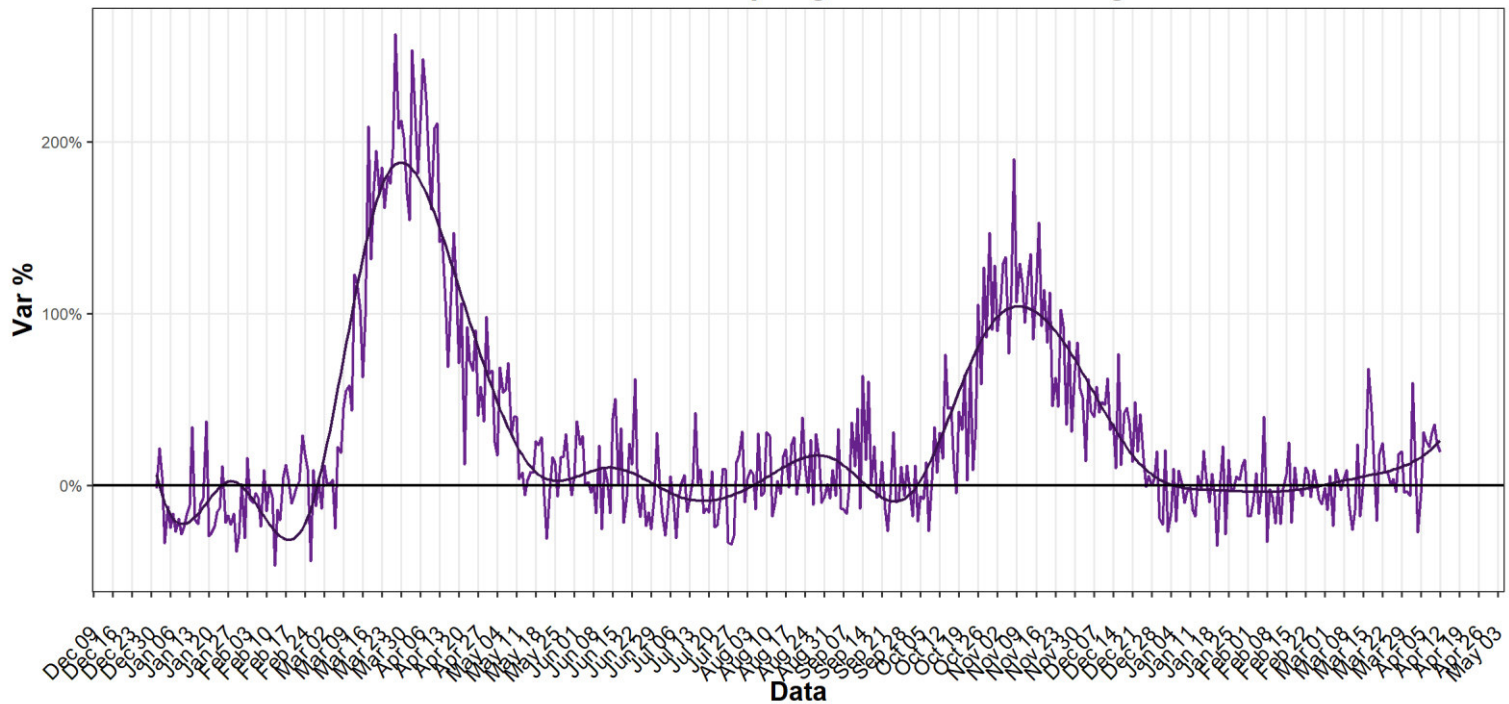
Agenzia per la Tutela della Salute della Città Metropolitana di Milano
Unità di Epidemiologia
venerdì 30 aprile 2021

REPORT GIORNALIERO COVID-19 DEL 30/04/2021

ATS di Milano - Unità di Epidemiologia

FIG. 1.L VARIAZIONE DELLA MORTALITA' GIORNALIERA SOLO **COMUNE DI MILANO**

Variation % mortality per day - Milan Anagrafe-

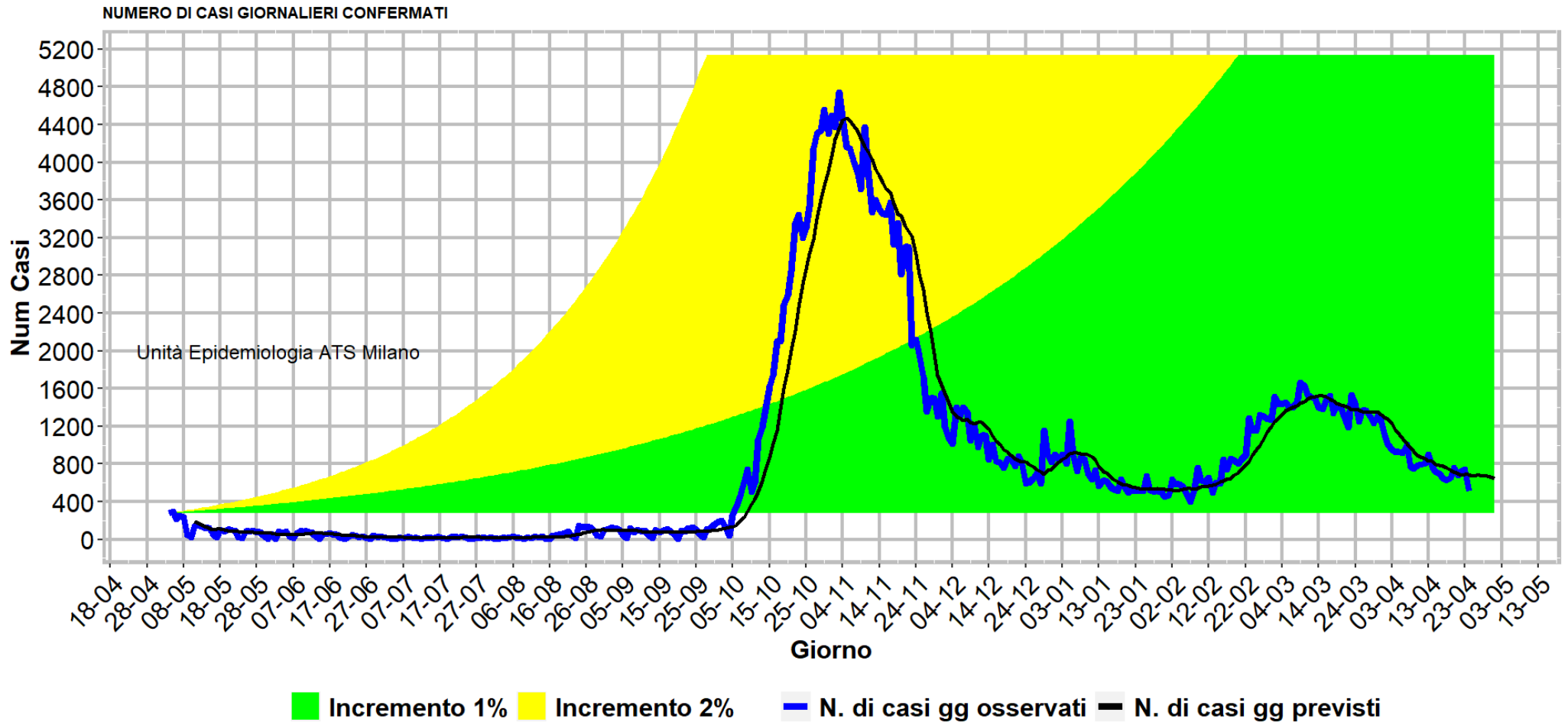


Agenzia per la Tutela della Salute della Città Metropolitana di Milano
Unità di Epidemiologia
venerdì 30 aprile 2021

REPORT GIORNALIERO COVID-19 DEL 30/04/2021

ATS di Milano - Unità di Epidemiologia

FIG. 2. PREVISIONE



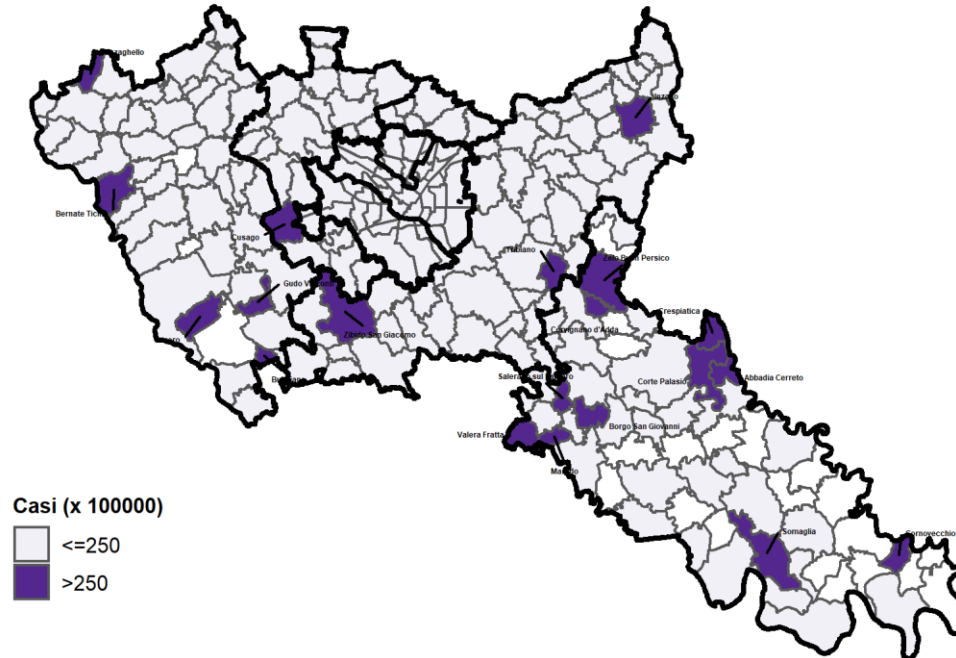
Agenzia per la Tutela della Salute della Città Metropolitana di Milano
Unità di Epidemiologia
venerdì 30 aprile 2021

REPORT GIORNALIERO COVID-19 DEL 30/04/2021

ATS di Milano - Unità di Epidemiologia

FIG. 3.A MAPPA COMUNI CON PIÙ DI 250 casi x 100 000 abitanti

Casi confermati x 100000 abitanti
dal 19/4 al 25/4 2021



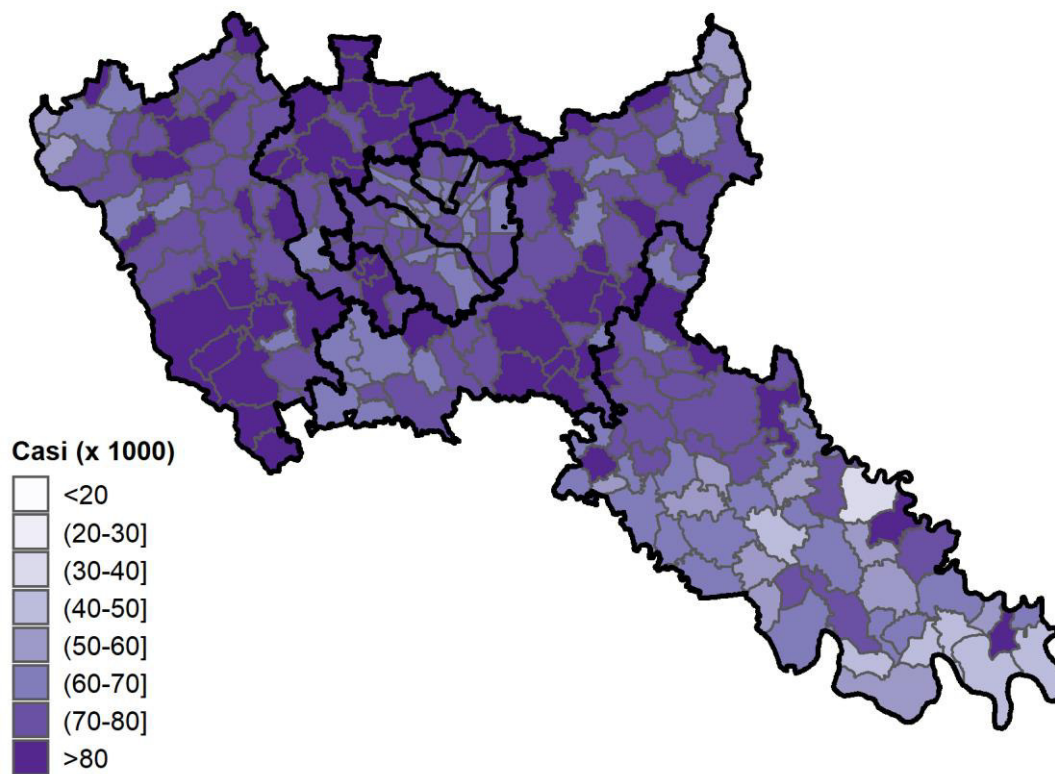
Unità di Epidemiologia ATS Milano

Agenzia per la Tutela della Salute della Città Metropolitana di Milano
Unità di Epidemiologia
venerdì 30 aprile 2021

REPORT GIORNALIERO COVID-19 DEL 30/04/2021

ATS di Milano - Unità di Epidemiologia

FIG. 3.B MAPPA DEI CASI CONFERMATI – 24/04/2021



Unita' di Epidemiologia ATS Milano

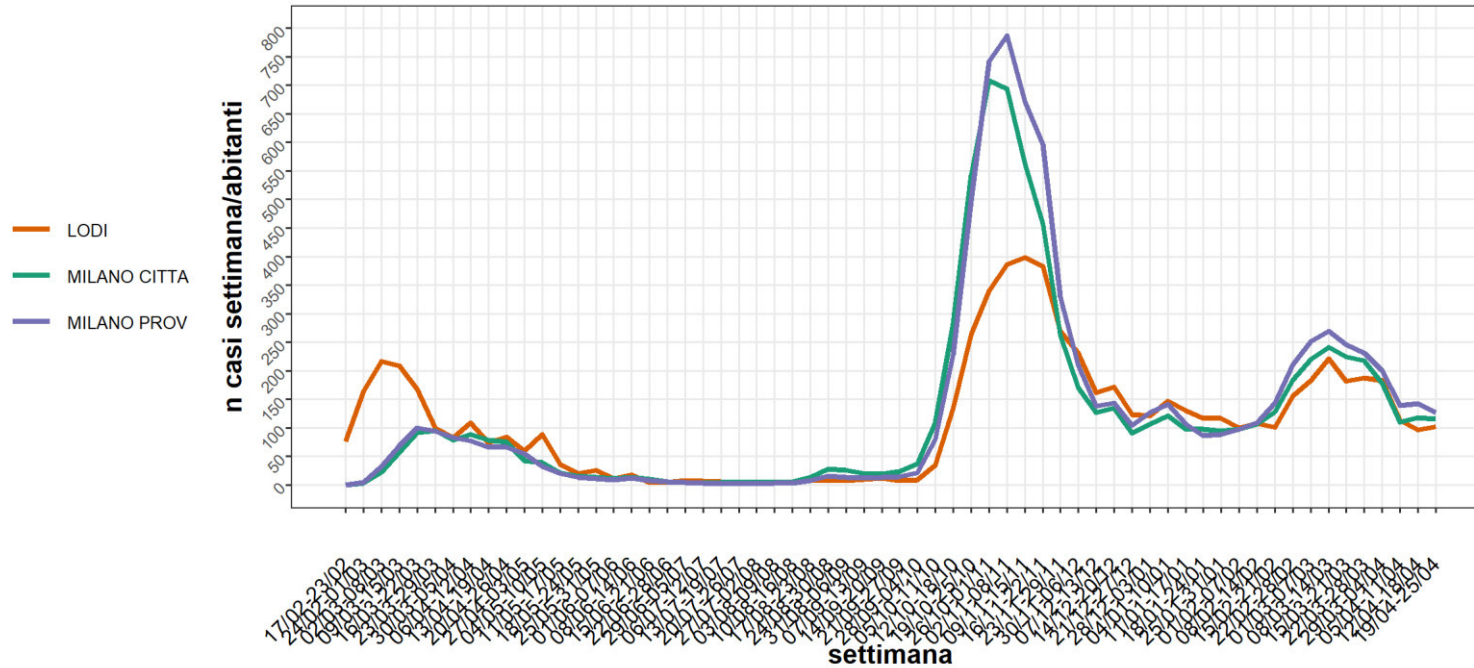
Agenzia per la Tutela della Salute della Città Metropolitana di Milano
Unità di Epidemiologia
venerdì 30 aprile 2021

REPORT GIORNALIERO COVID-19 DEL 30/04/2021

ATS di Milano - Unità di Epidemiologia

FIG. 4.1 INCIDENZA PER PROVINCIA

Incidenza per settimana tamponi positivi
x 100 000

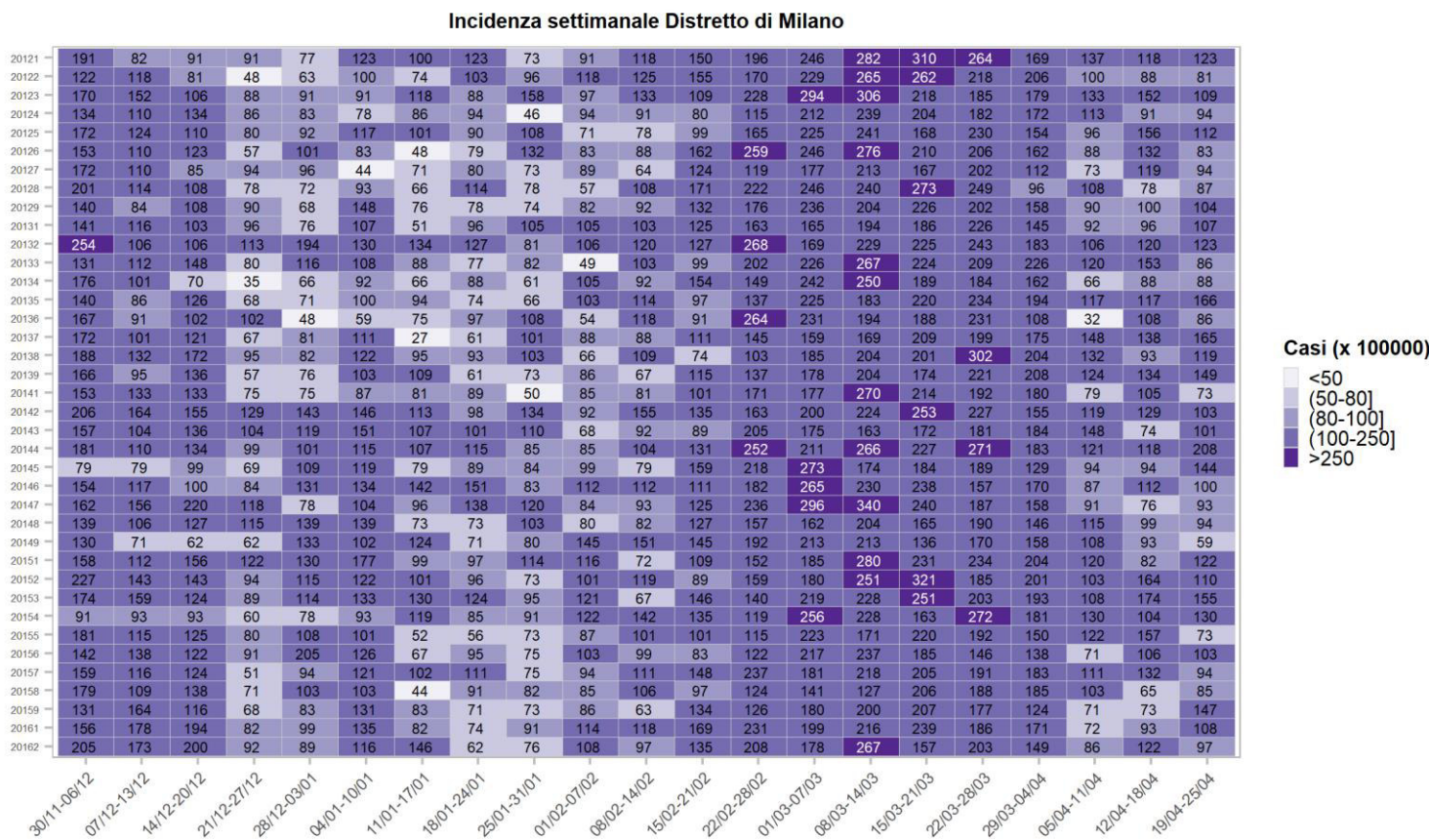


Agenzia per la Tutela della Salute della Città Metropolitana di Milano
Unità di Epidemiologia
venerdì 30 aprile 2021

REPORT GIORNALIERO COVID-19 DEL 30/04/2021

ATS di Milano - Unità di Epidemiologia

FIG. 4.2 INCIDENZA PER DISTRETTO DI MILANO (CAP)



* stima basata su meno di 6 casi

Casi (x 100000)

- <50
- (50-80]
- (80-100]
- (100-250]
- >250

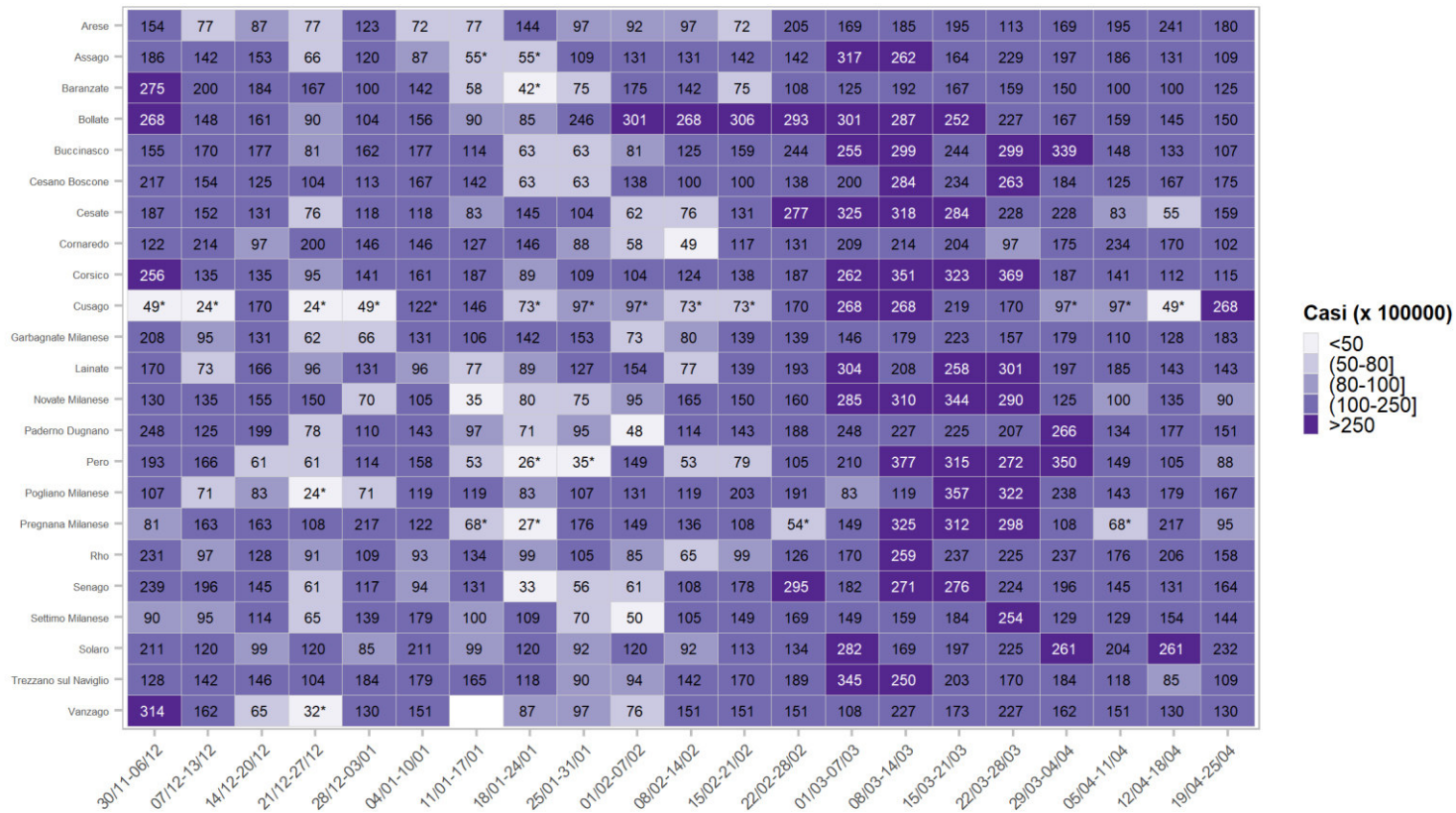
Agenzia per la Tutela della Salute della Città Metropolitana di Milano
 Unità di Epidemiologia
 venerdì 30 aprile 2021

REPORT GIORNALIERO COVID-19 DEL 30/04/2021

ATS di Milano - Unità di Epidemiologia

FIG. 4.3 INCIDENZA PER DISTRETTO RHODENSE

Incidenza settimanale Distretto Rhodense



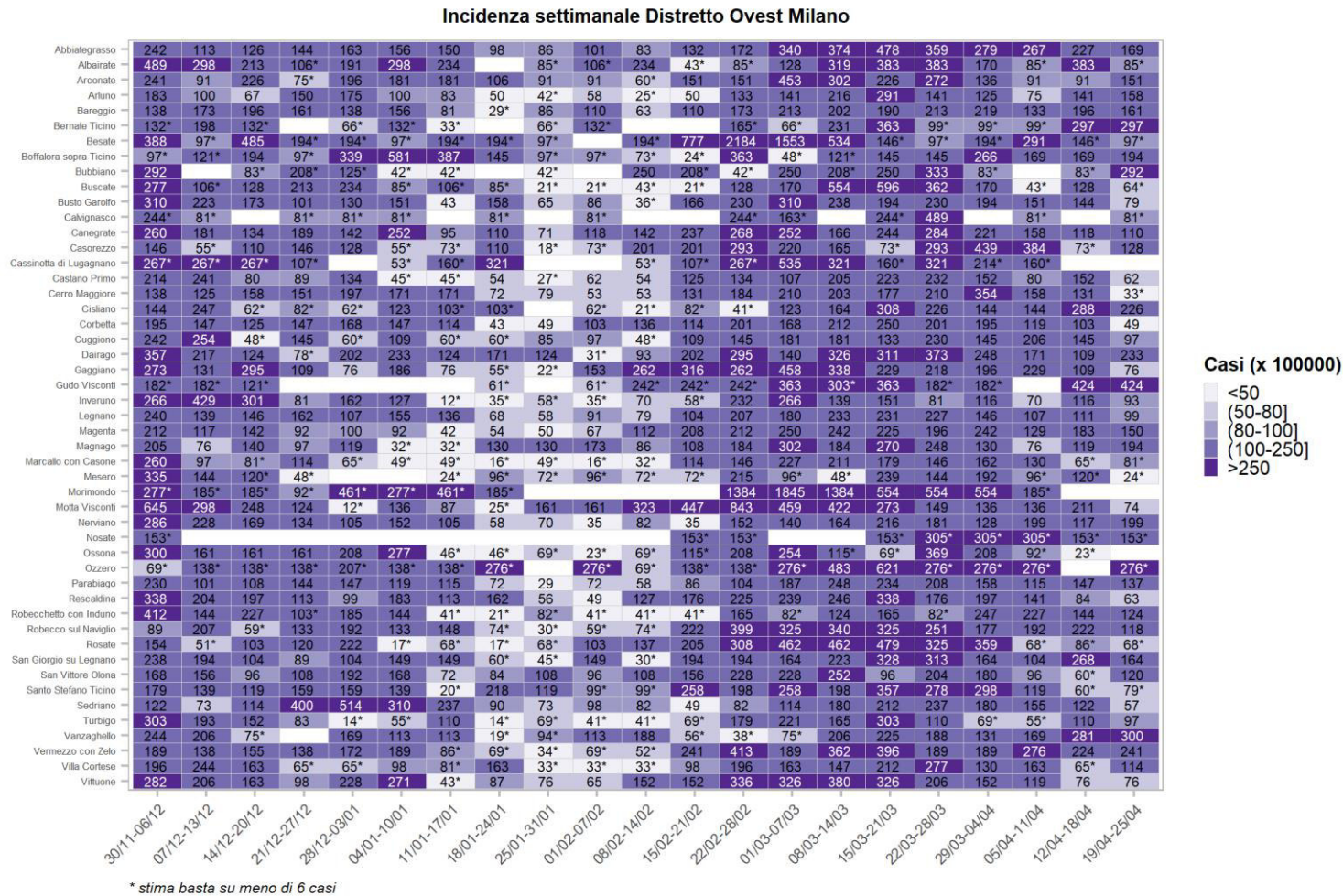
* stima basta su meno di 6 casi

Agenzia per la Tutela della Salute della Città Metropolitana di Milano
 Unità di Epidemiologia
 venerdì 30 aprile 2021

REPORT GIORNALIERO COVID-19 DEL 30/04/2021

ATS di Milano - Unità di Epidemiologia

FIG. 4.4 INCIDENZA PER DISTRETTO OVEST MILANO

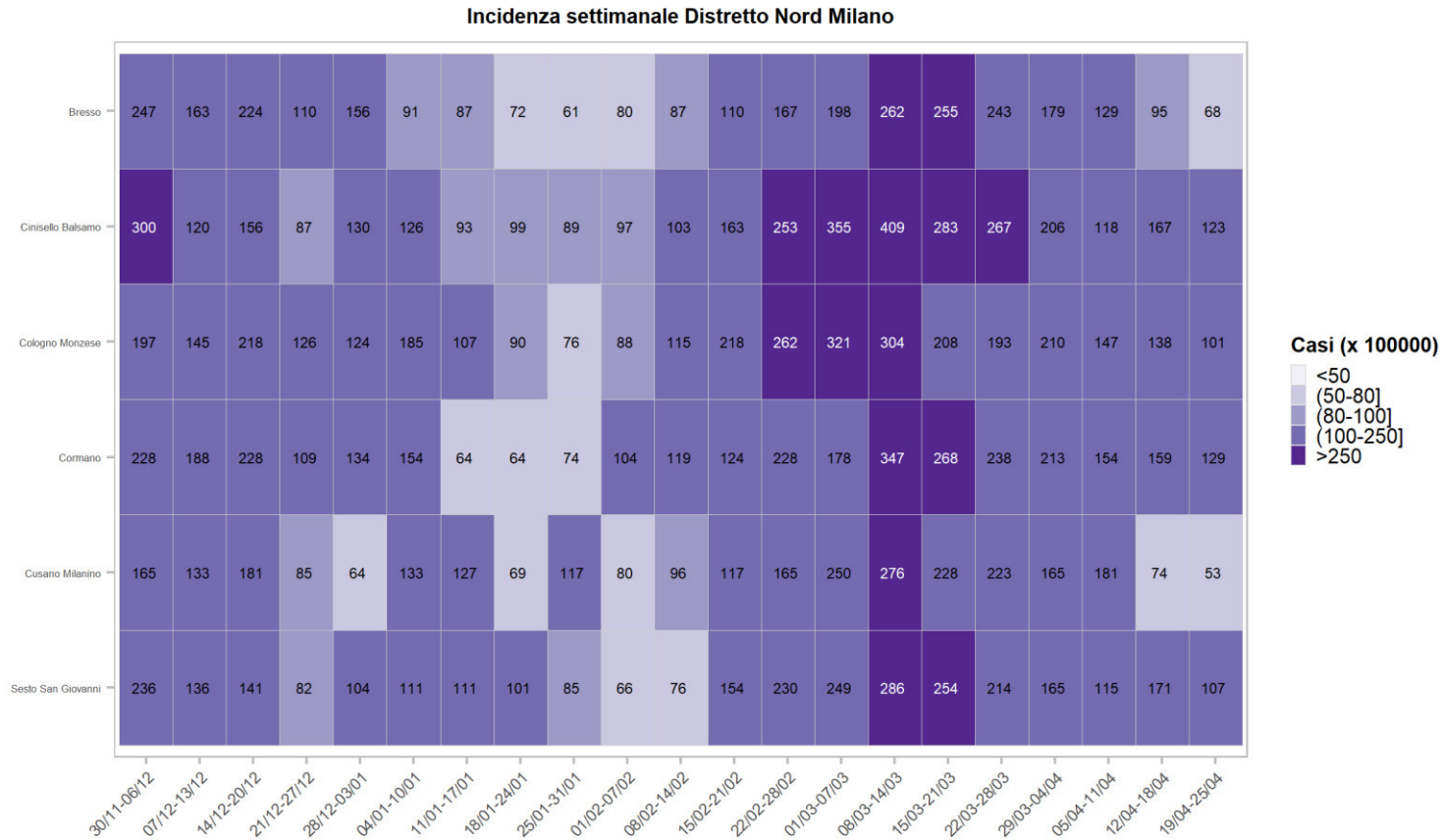


Agenzia per la Tutela della Salute della Città Metropolitana di Milano
Unità di Epidemiologia
venerdì 30 aprile 2021

REPORT GIORNALIERO COVID-19 DEL 30/04/2021

ATS di Milano - Unità di Epidemiologia

FIG. 4.5 INCIDENZA PER DISTRETTO NORD MILANO



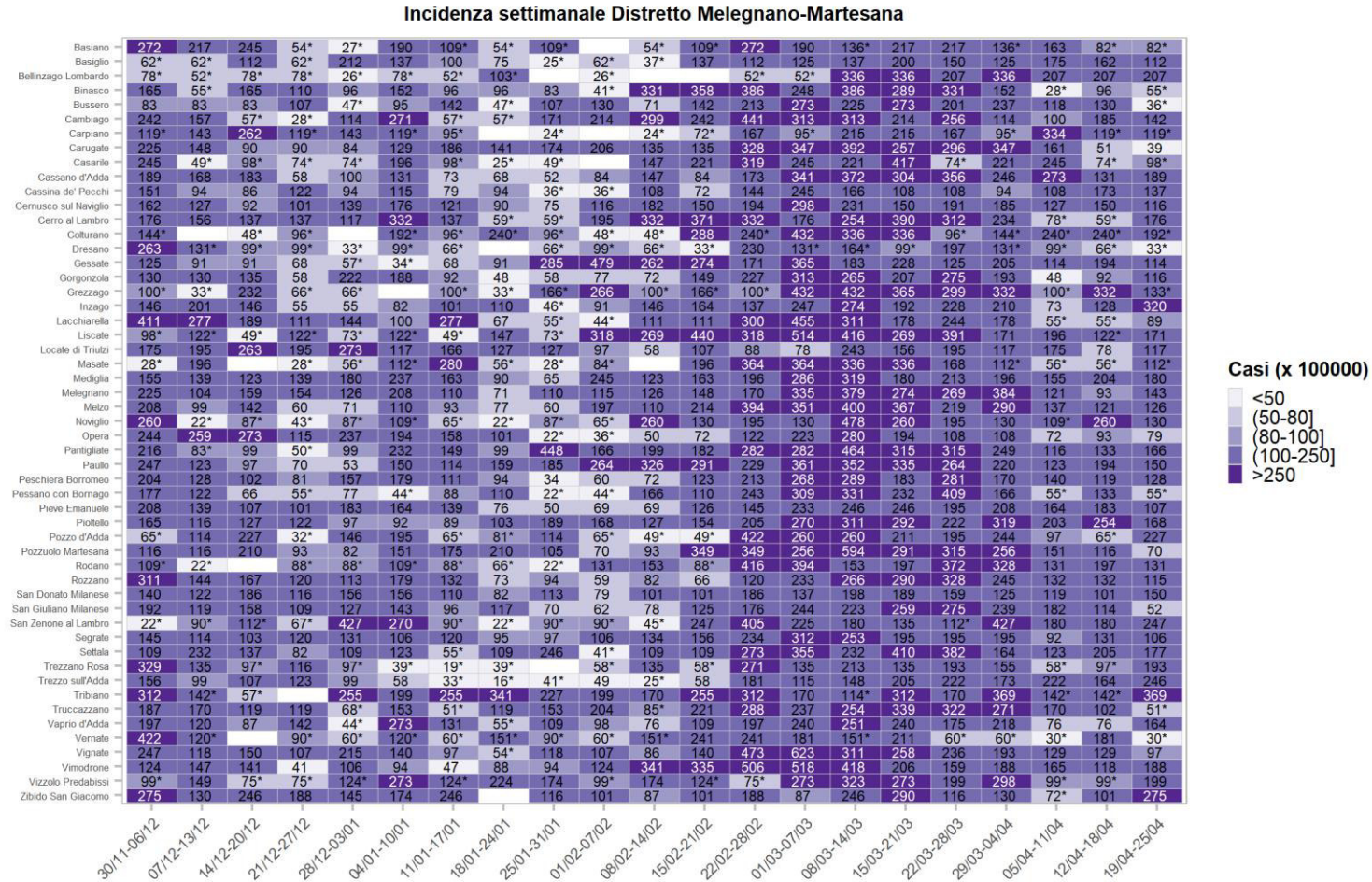
* stima basata su meno di 6 casi

Agenzia per la Tutela della Salute della Città Metropolitana di Milano
Unità di Epidemiologia
venerdì 30 aprile 2021

REPORT GIORNALIERO COVID-19 DEL 30/04/2021

ATS di Milano - Unità di Epidemiologia

FIG. 4.6 INCIDENZA PER DISTRETTO MELEGNANO-MARTESANA



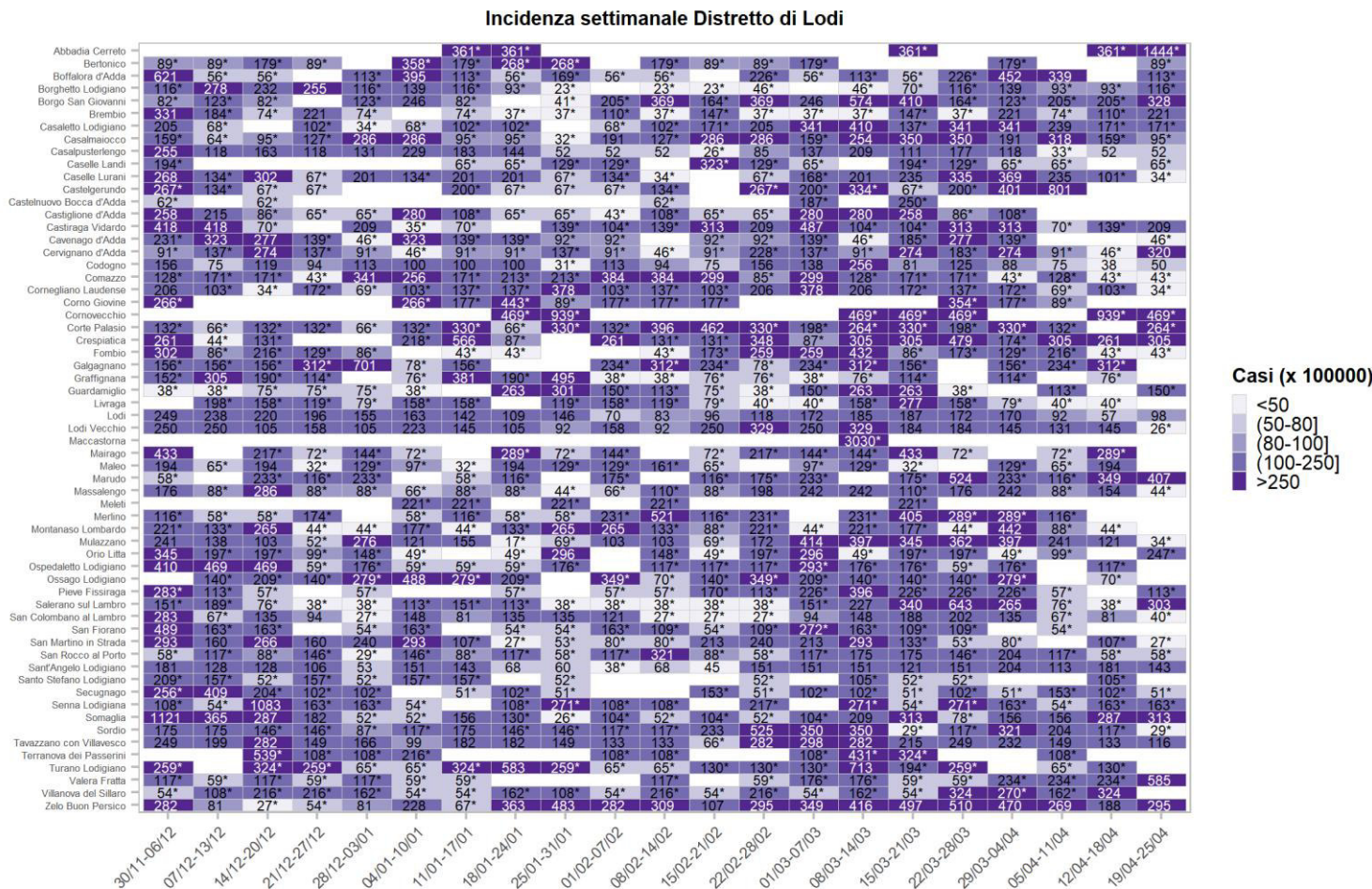
* stima basta su meno di 6 casi

Agenzia per la Tutela della Salute della Città Metropolitana di Milano
Unità di Epidemiologia
venerdì 30 aprile 2021

REPORT GIORNALIERO COVID-19 DEL 30/04/2021

ATS di Milano - Unità di Epidemiologia

FIG. 4.7 INCIDENZA PER DISTRETTO LODI

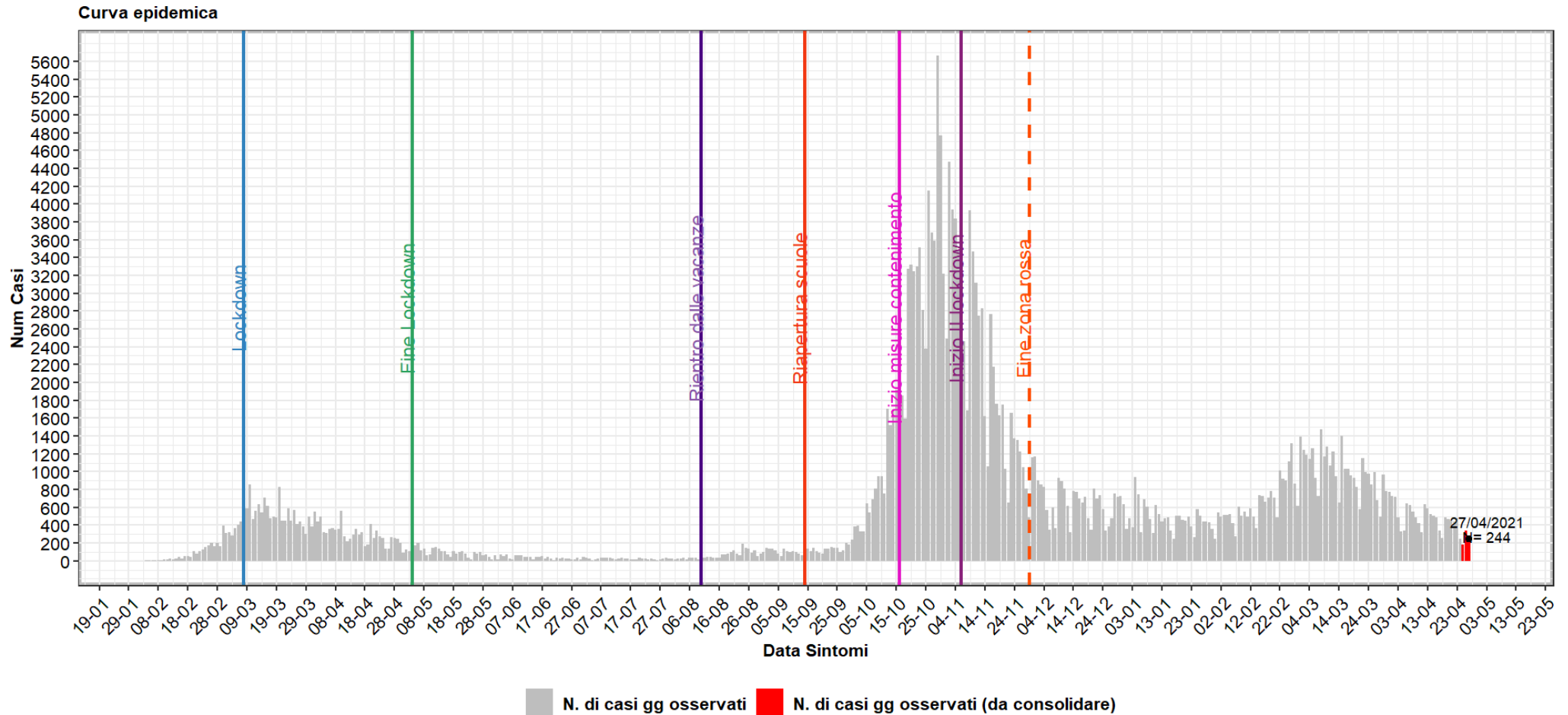


Agenzia per la Tutela della Salute della Città Metropolitana di Milano
Unità di Epidemiologia
venerdì 30 aprile 2021

REPORT GIORNALIERO COVID-19 DEL 30/04/2021

ATS di Milano - Unità di Epidemiologia

FIG. 5. CURVA EPIDEMICA PER DATA SINTOMI

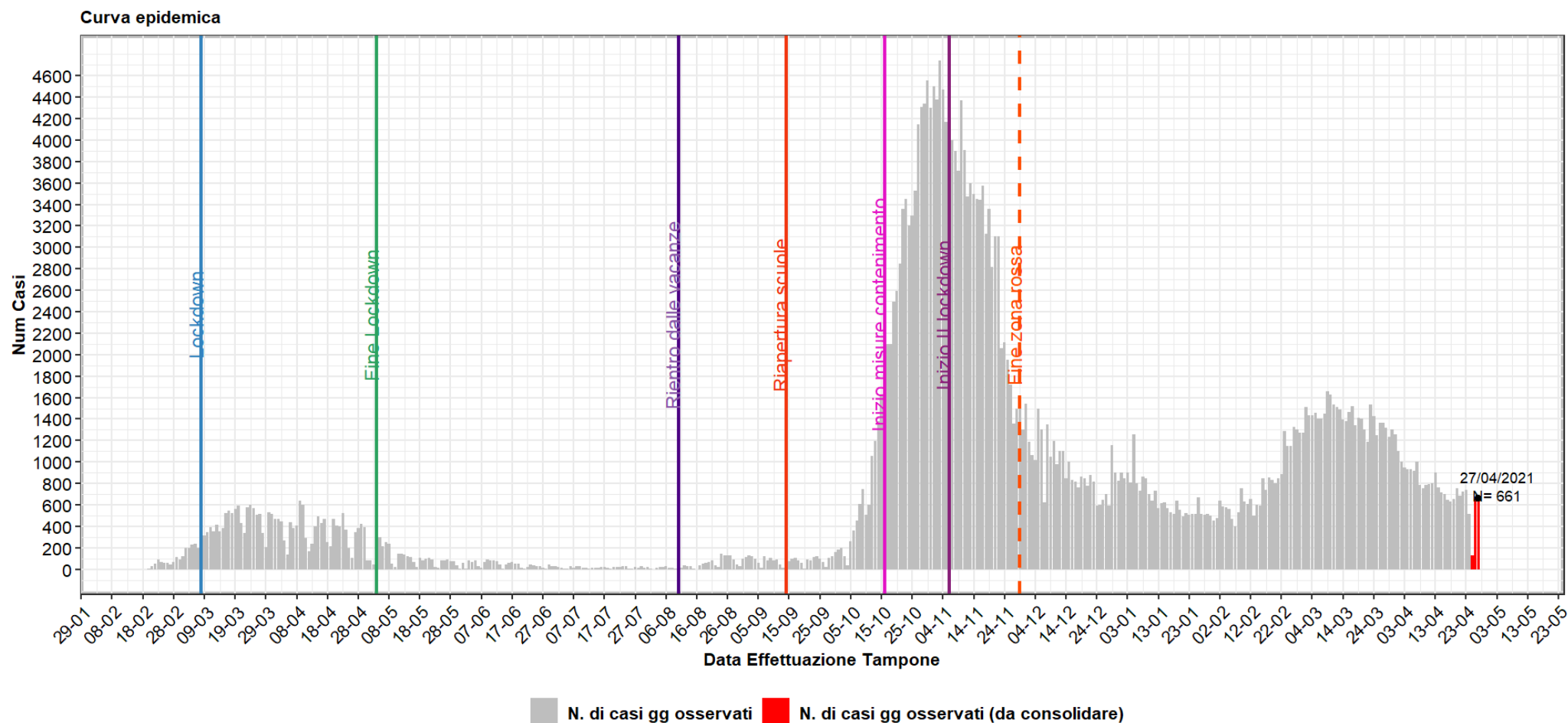


Agenzia per la Tutela della Salute della Città Metropolitana di Milano
Unità di Epidemiologia
venerdì 30 aprile 2021

REPORT GIORNALIERO COVID-19 DEL 30/04/2021

ATS di Milano - Unità di Epidemiologia

FIG. 6. CURVA EPIDEMICA PER DATA TAMPONE



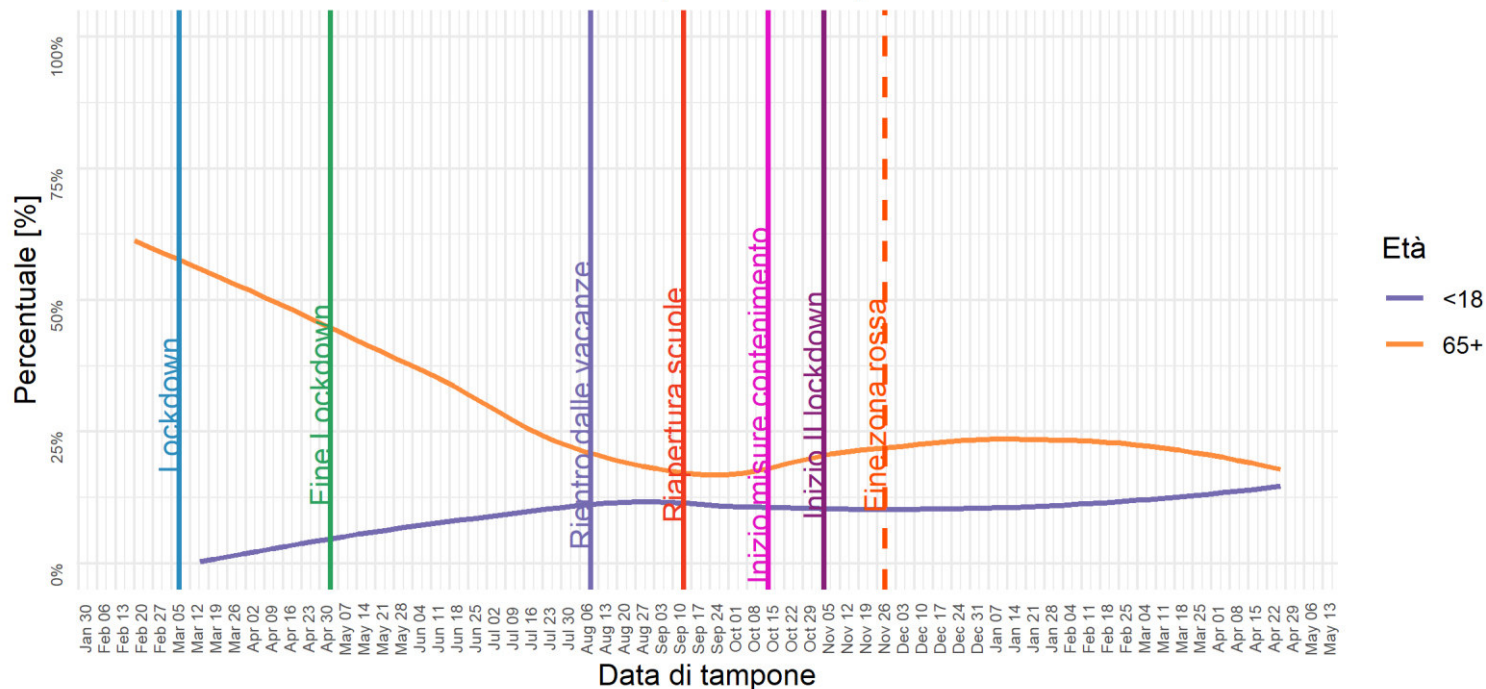
Agenzia per la Tutela della Salute della Città Metropolitana di Milano
Unità di Epidemiologia
venerdì 30 aprile 2021

REPORT GIORNALIERO COVID-19 DEL 30/04/2021

ATS di Milano - Unità di Epidemiologia

FIG. 7.A DISTRIBUZIONE PERCENTUALE PER ETÀ'

Distribuzione percentuale per età

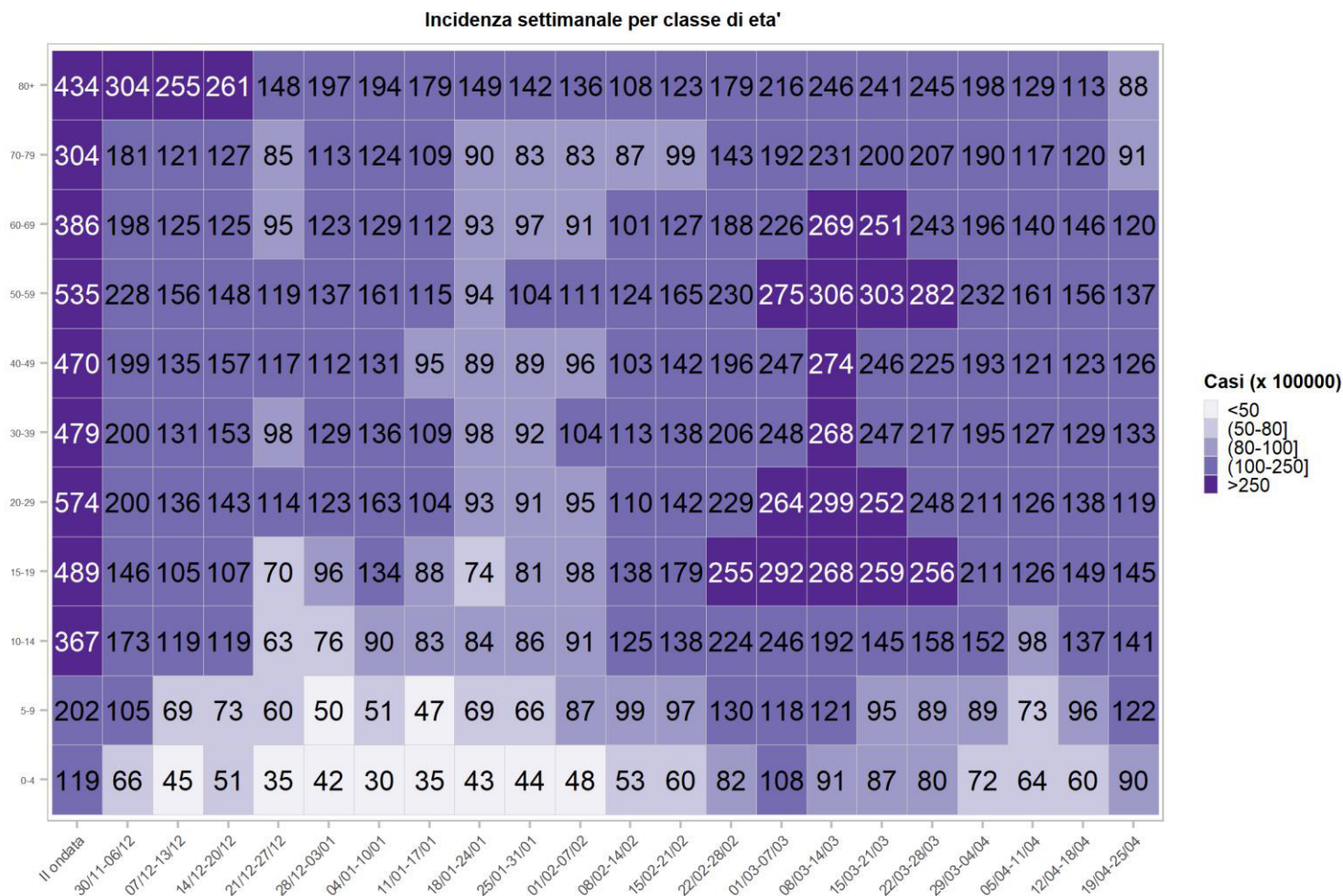


Agenzia per la Tutela della Salute della Città Metropolitana di Milano
Unità di Epidemiologia
venerdì 30 aprile 2021

REPORT GIORNALIERO COVID-19 DEL 30/04/2021

ATS di Milano - Unità di Epidemiologia

FIG. 7.B CONTAGI SETTIMANALI x 100.000 ABITANTI PER CLASSI DI ETÀ



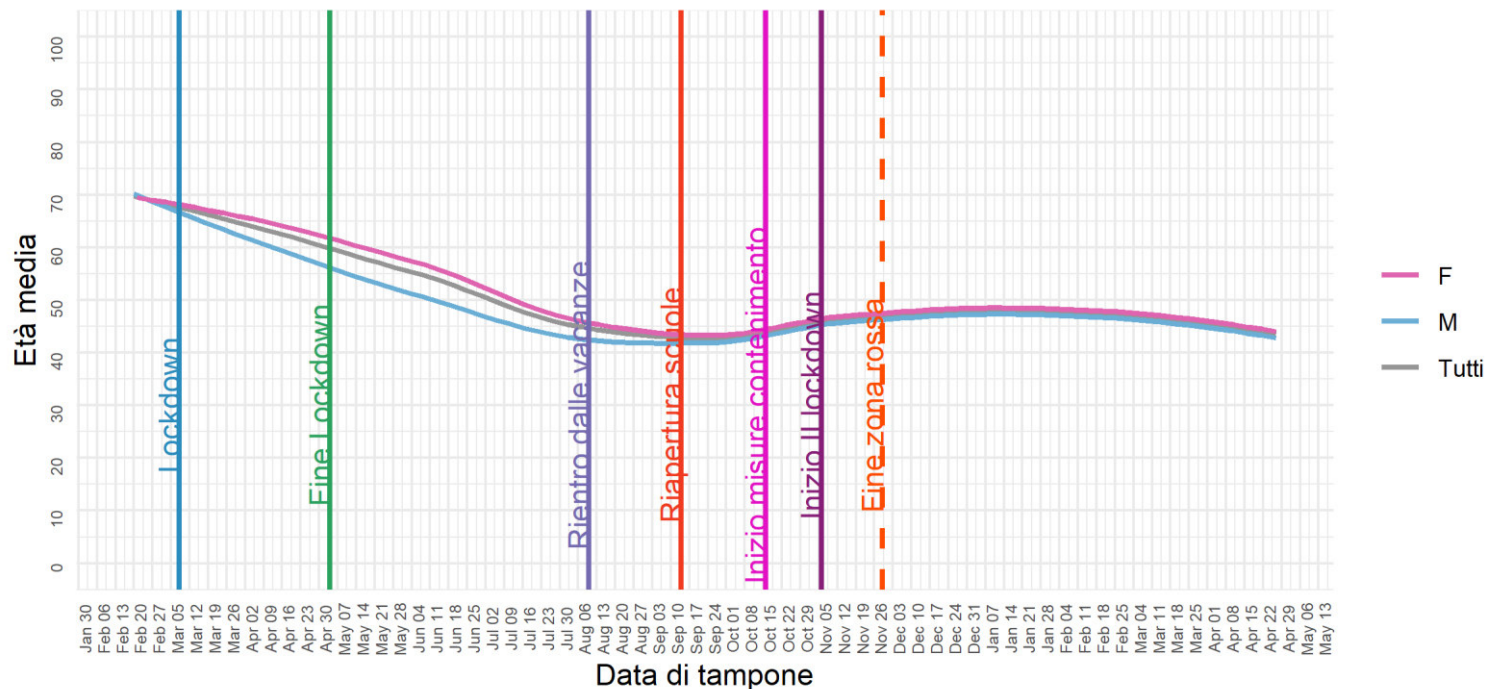
Agenzia per la Tutela della Salute della Città Metropolitana di Milano
Unità di Epidemiologia
venerdì 30 aprile 2021

REPORT GIORNALIERO COVID-19 DEL 30/04/2021

ATS di Milano - Unità di Epidemiologia

FIG. 8. ETA' MEDIA

Età media

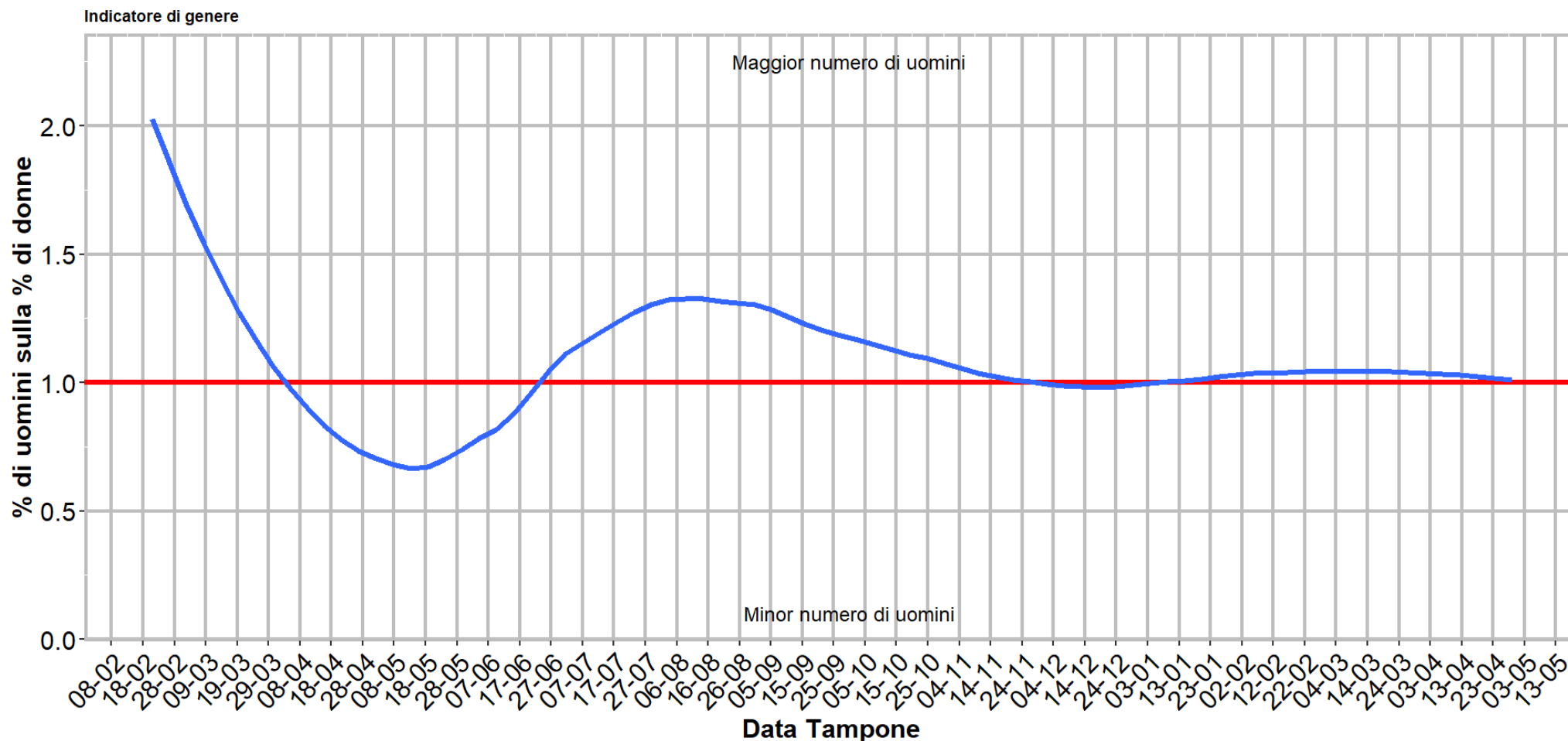


Agenzia per la Tutela della Salute della Città Metropolitana di Milano
Unità di Epidemiologia
venerdì 30 aprile 2021

REPORT GIORNALIERO COVID-19 DEL 30/04/2021

ATS di Milano - Unità di Epidemiologia

FIG. 9. INDICATORE DI GENERE



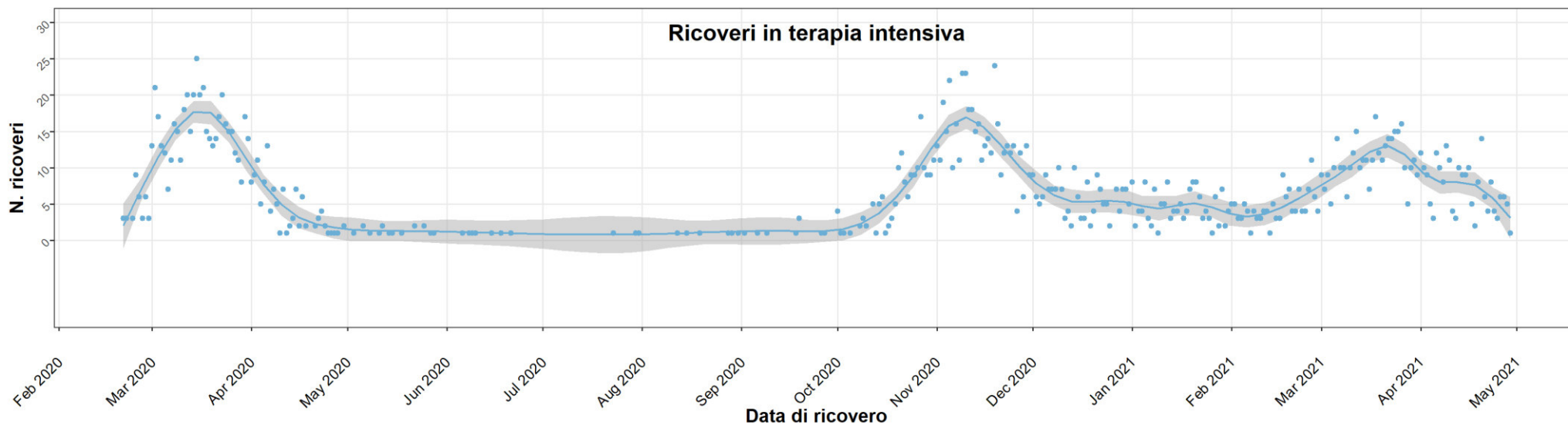
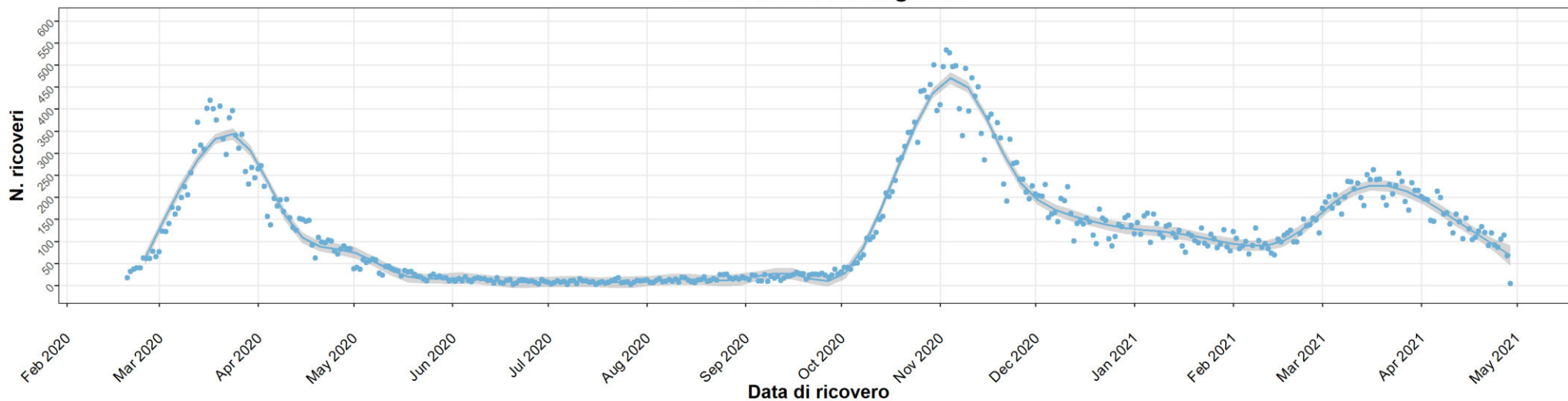
Agenzia per la Tutela della Salute della Città Metropolitana di Milano
Unità di Epidemiologia
venerdì 30 aprile 2021

REPORT GIORNALIERO COVID-19 DEL 30/04/2021

ATS di Milano - Unità di Epidemiologia

FIG. 10.1 RICOVERI ATS MILANO

Numeri di ricoveri al giorno

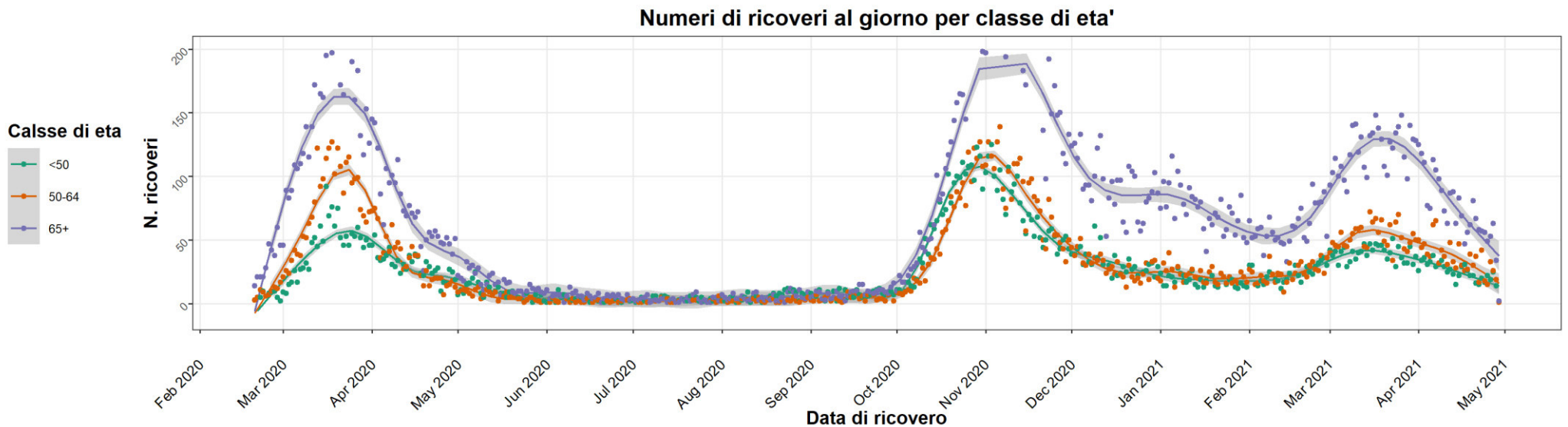
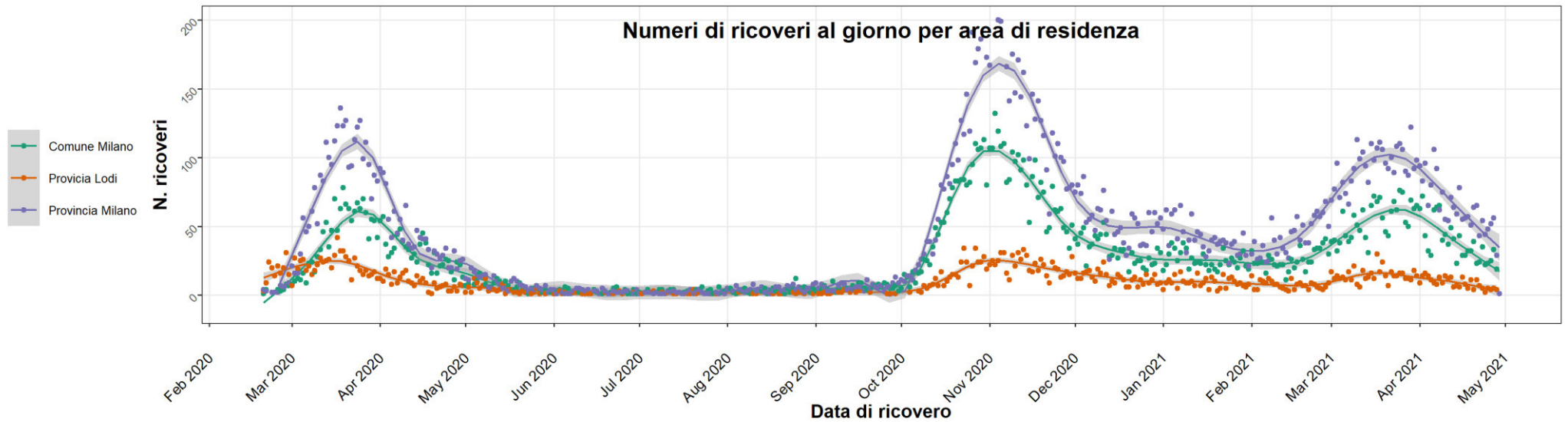


Agenzia per la Tutela della Salute della Città Metropolitana di Milano
Unità di Epidemiologia
venerdì 30 aprile 2021

REPORT GIORNALIERO COVID-19 DEL 30/04/2021

ATS di Milano - Unità di Epidemiologia

FIG. 10.2 RICOVERI ATS MILANO



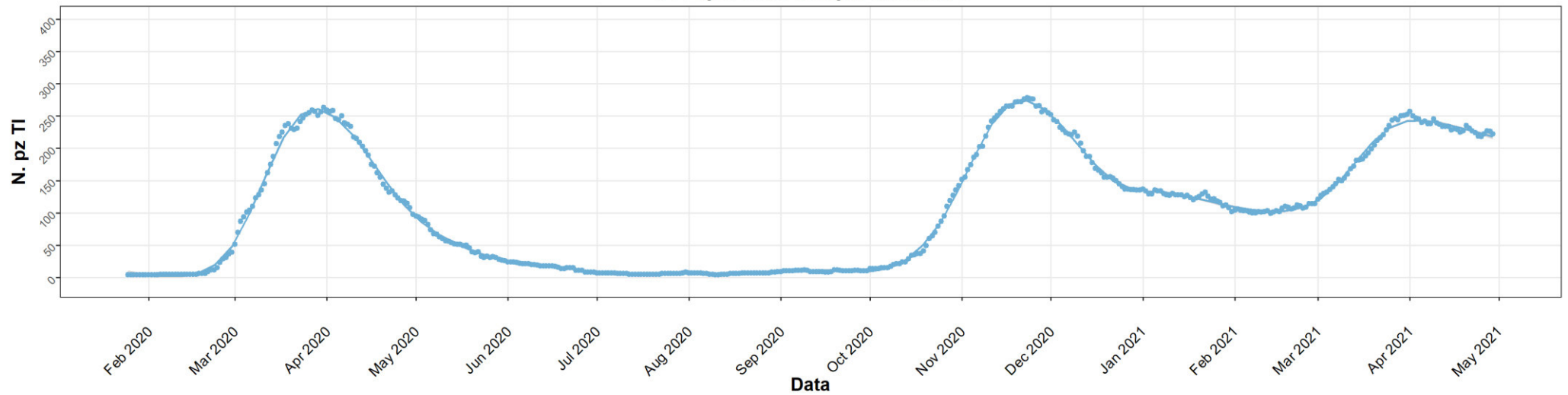
Agenzia per la Tutela della Salute della Città Metropolitana di Milano
 Unità di Epidemiologia
 venerdì 30 aprile 2021

REPORT GIORNALIERO COVID-19 DEL 30/04/2021

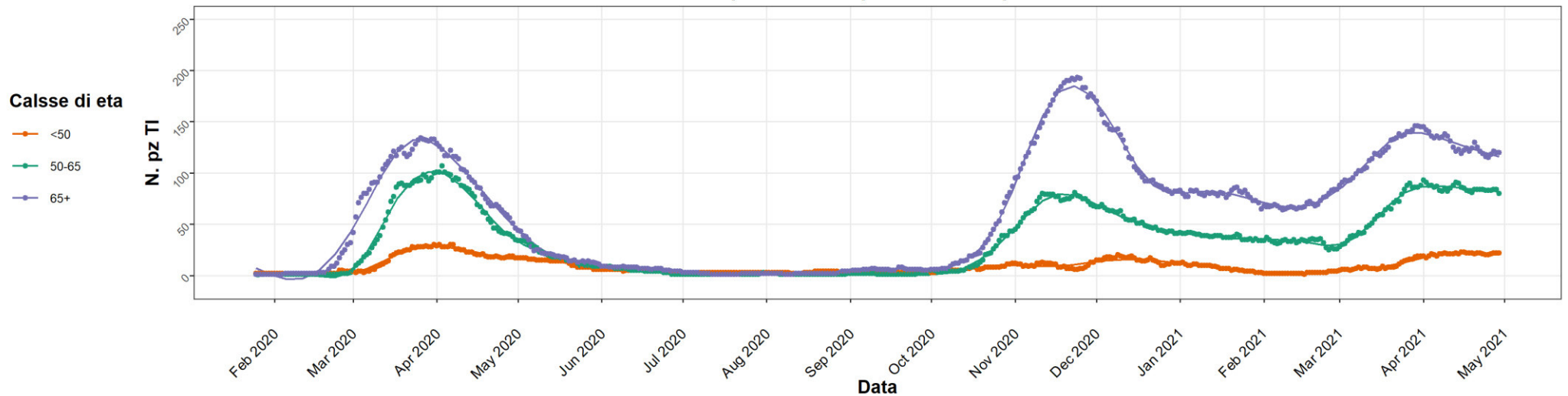
ATS di Milano - Unità di Epidemiologia

FIG. 11 OCCUPAZIONE TERAPIE INTENSIVE

Occupazione terapie intensive



Occupazione terapie intensive per eta'

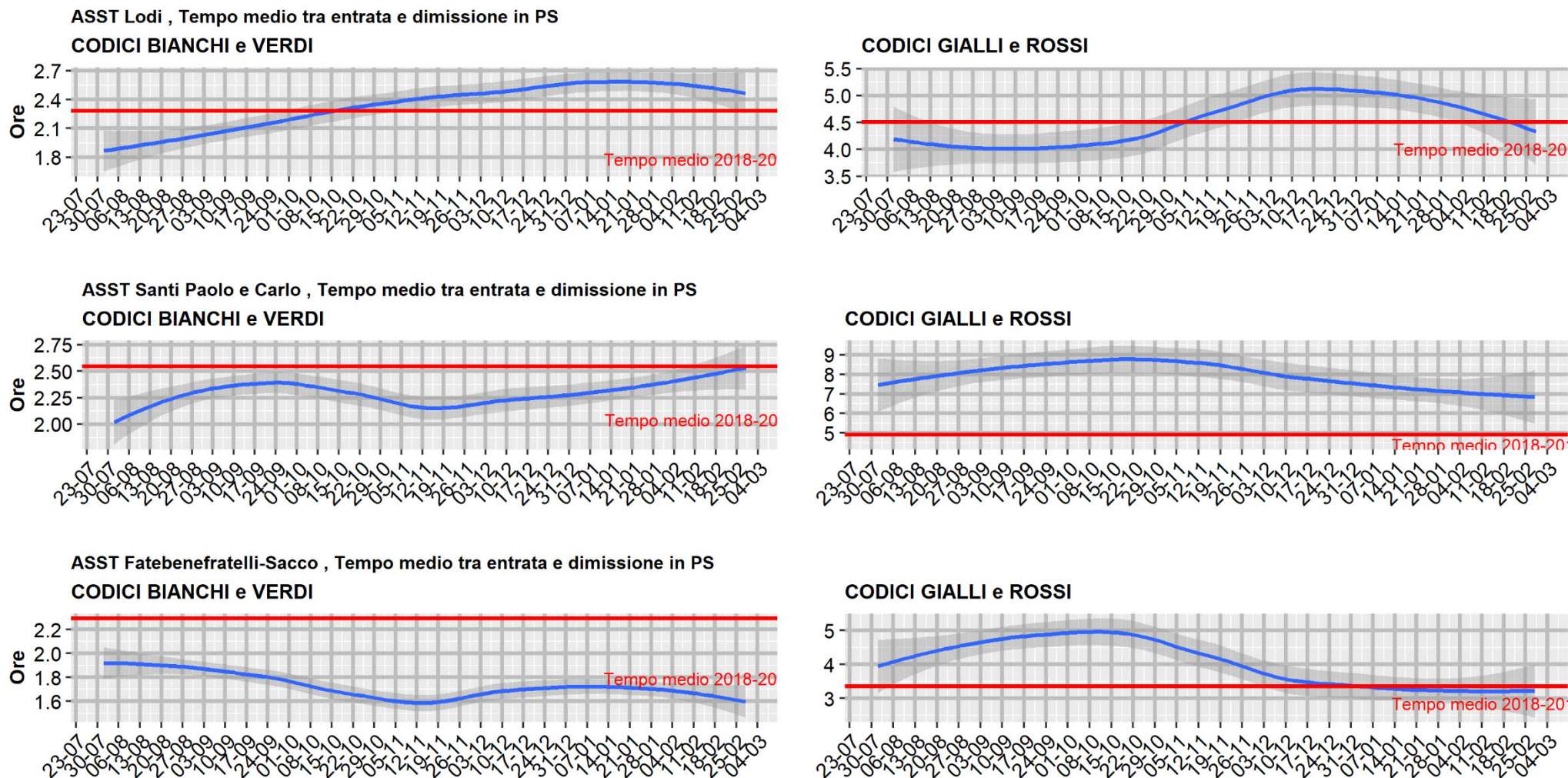


Agenzia per la Tutela della Salute della Città Metropolitana di Milano
 Unità di Epidemiologia
 venerdì 30 aprile 2021

REPORT GIORNALIERO COVID-19 DEL 30/04/2021

ATS di Milano - Unità di Epidemiologia

FIG. 12.A. TEMPI ATTESA PRONTO SOCCORSO

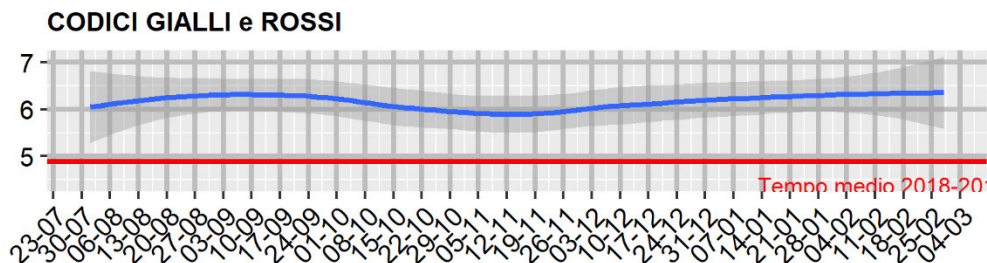
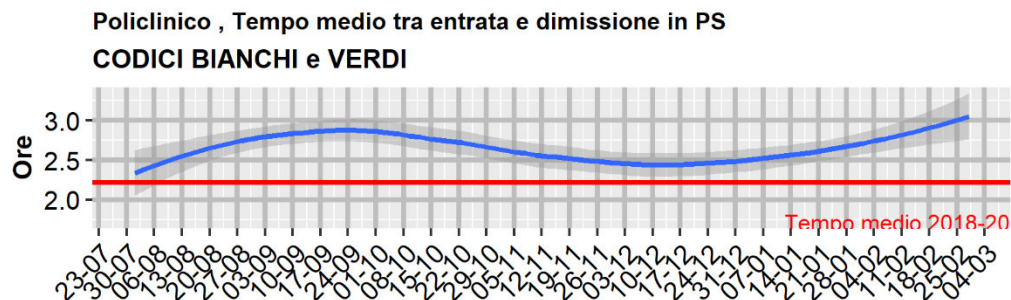
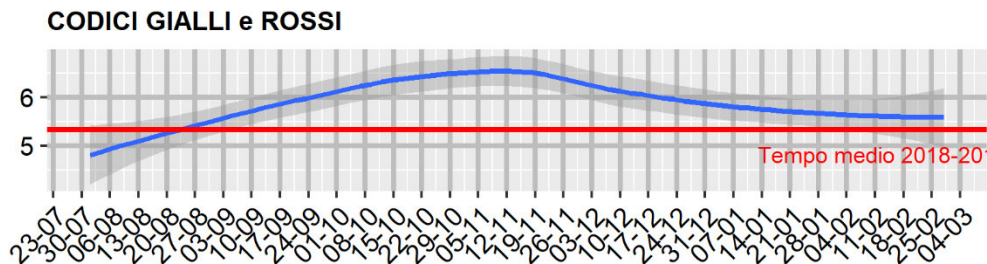
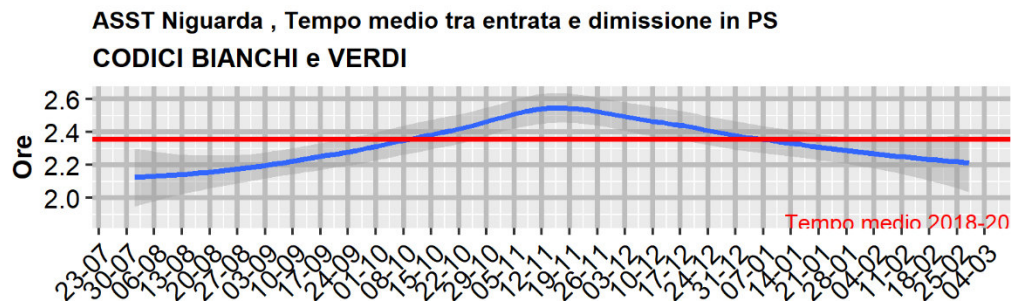
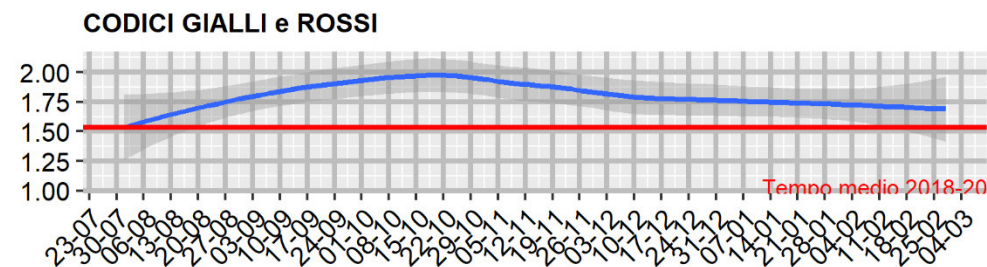
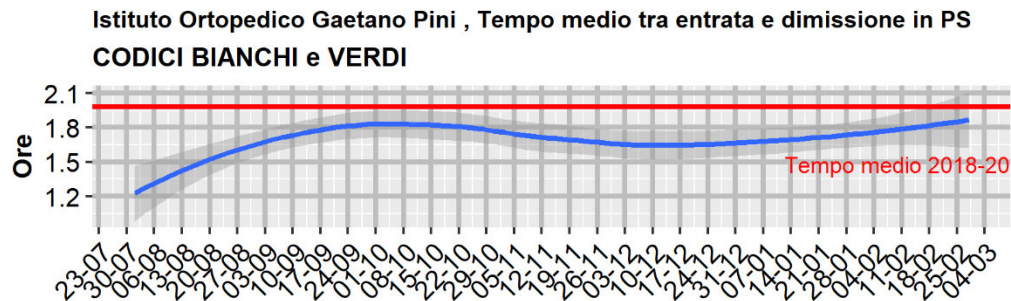


Agenzia per la Tutela della Salute della Città Metropolitana di Milano
Unità di Epidemiologia
venerdì 30 aprile 2021

REPORT GIORNALIERO COVID-19 DEL 30/04/2021

ATS di Milano - Unità di Epidemiologia

FIG. 12.B. TEMPI ATTESA PRONTO SOCCORSO

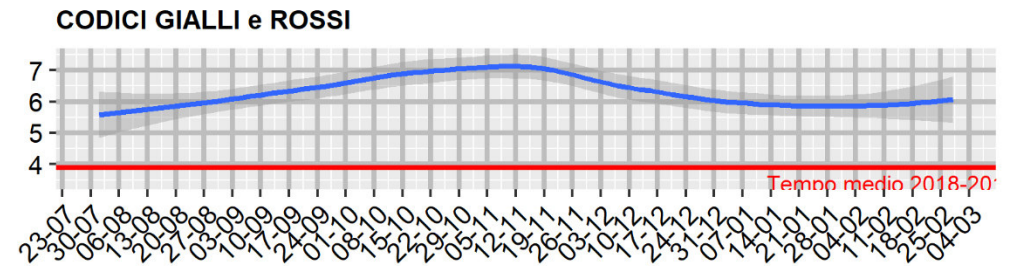
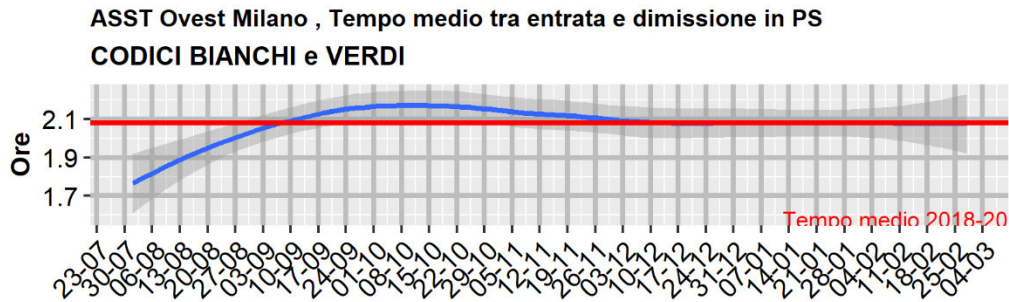
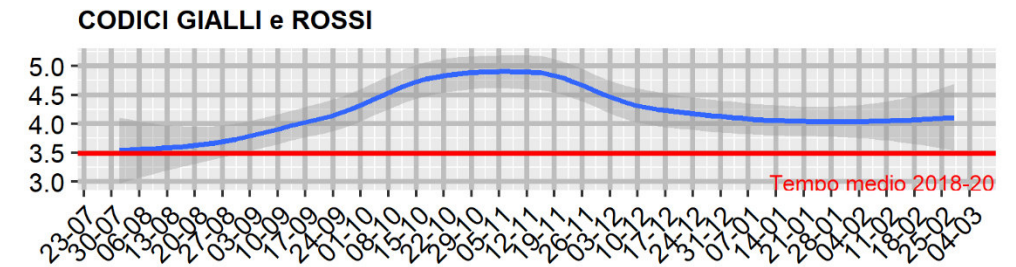
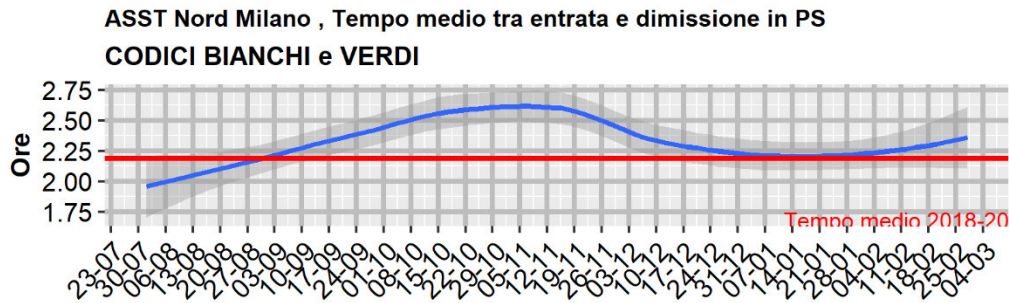
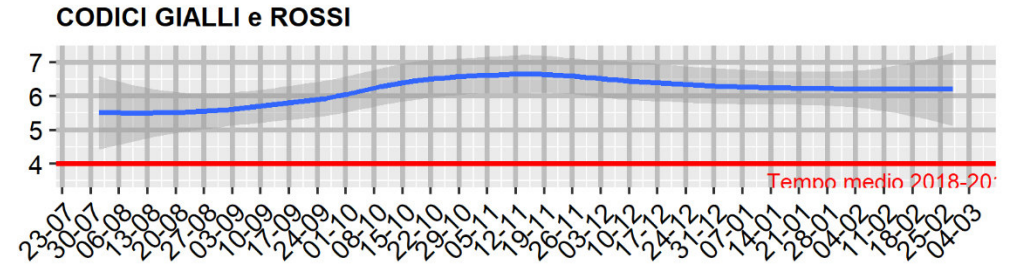
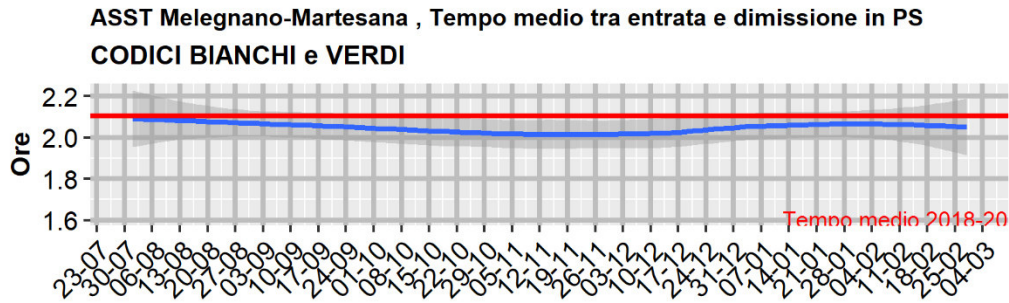


Agenzia per la Tutela della Salute della Città Metropolitana di Milano
Unità di Epidemiologia
venerdì 30 aprile 2021

REPORT GIORNALIERO COVID-19 DEL 30/04/2021

ATS di Milano - Unità di Epidemiologia

FIG. 12.C. TEMPI ATTESA PRONTO SOCCORSO

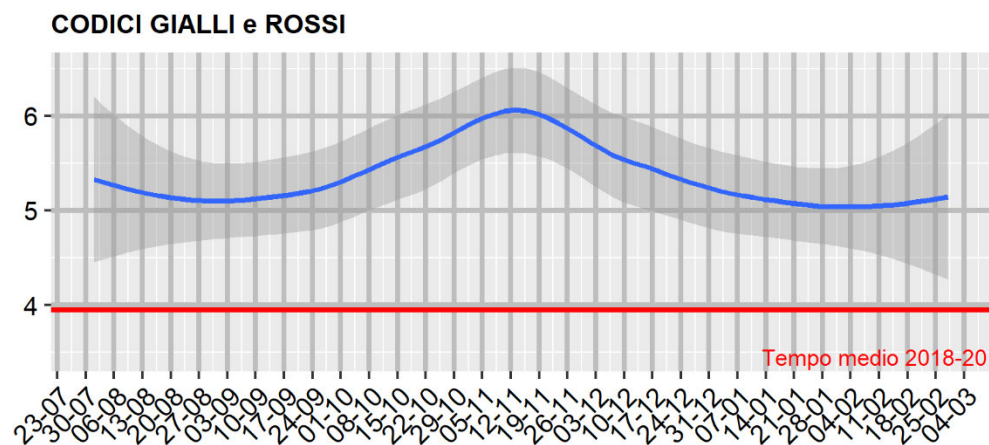
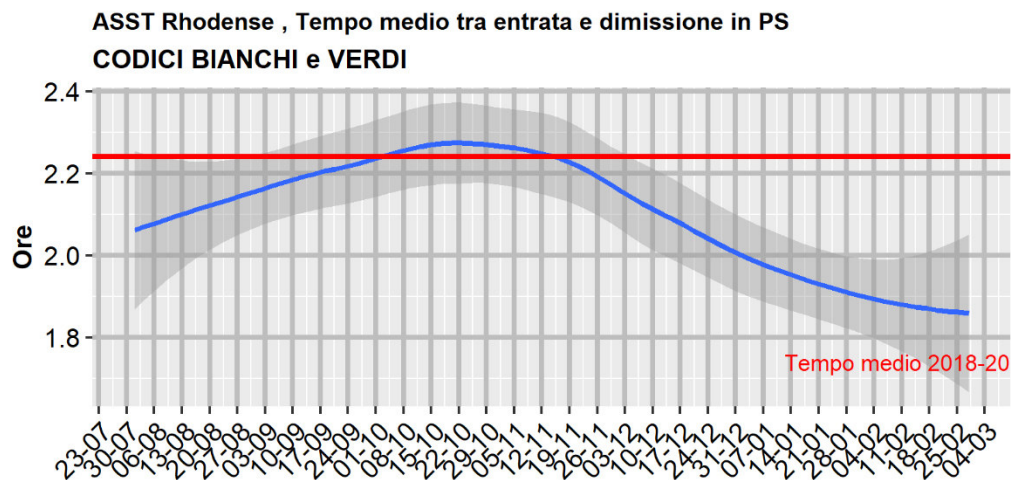
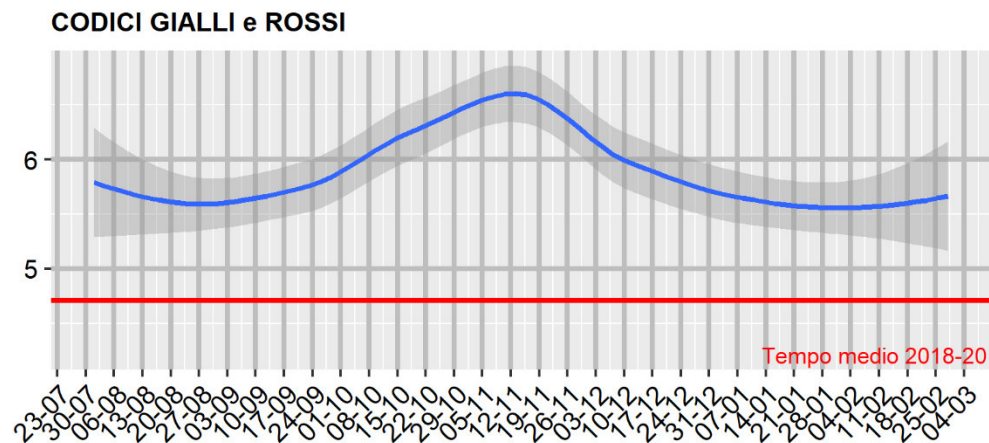
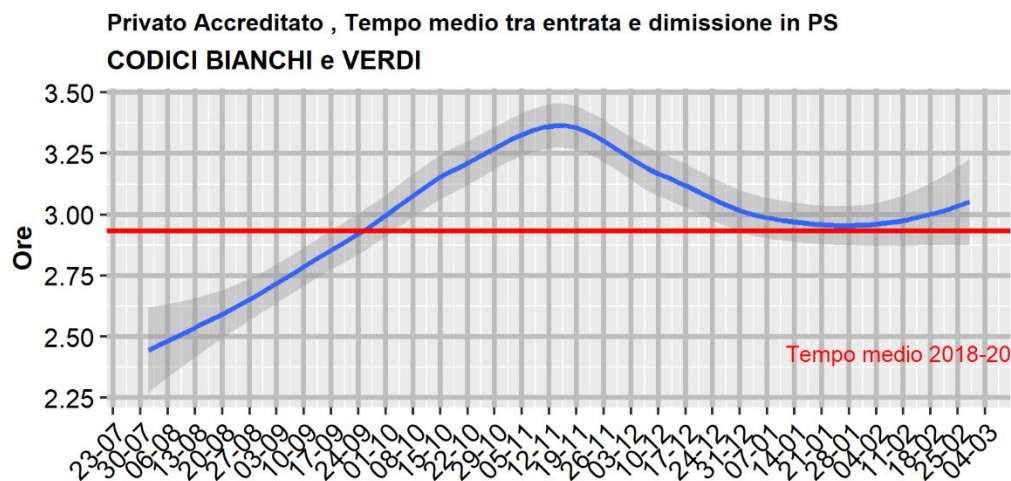


Agenzia per la Tutela della Salute della Città Metropolitana di Milano
Unità di Epidemiologia
venerdì 30 aprile 2021

REPORT GIORNALIERO COVID-19 DEL 30/04/2021

ATS di Milano - Unità di Epidemiologia

FIG. 12.D. TEMPI ATTESA PRONTO SOCCORSO

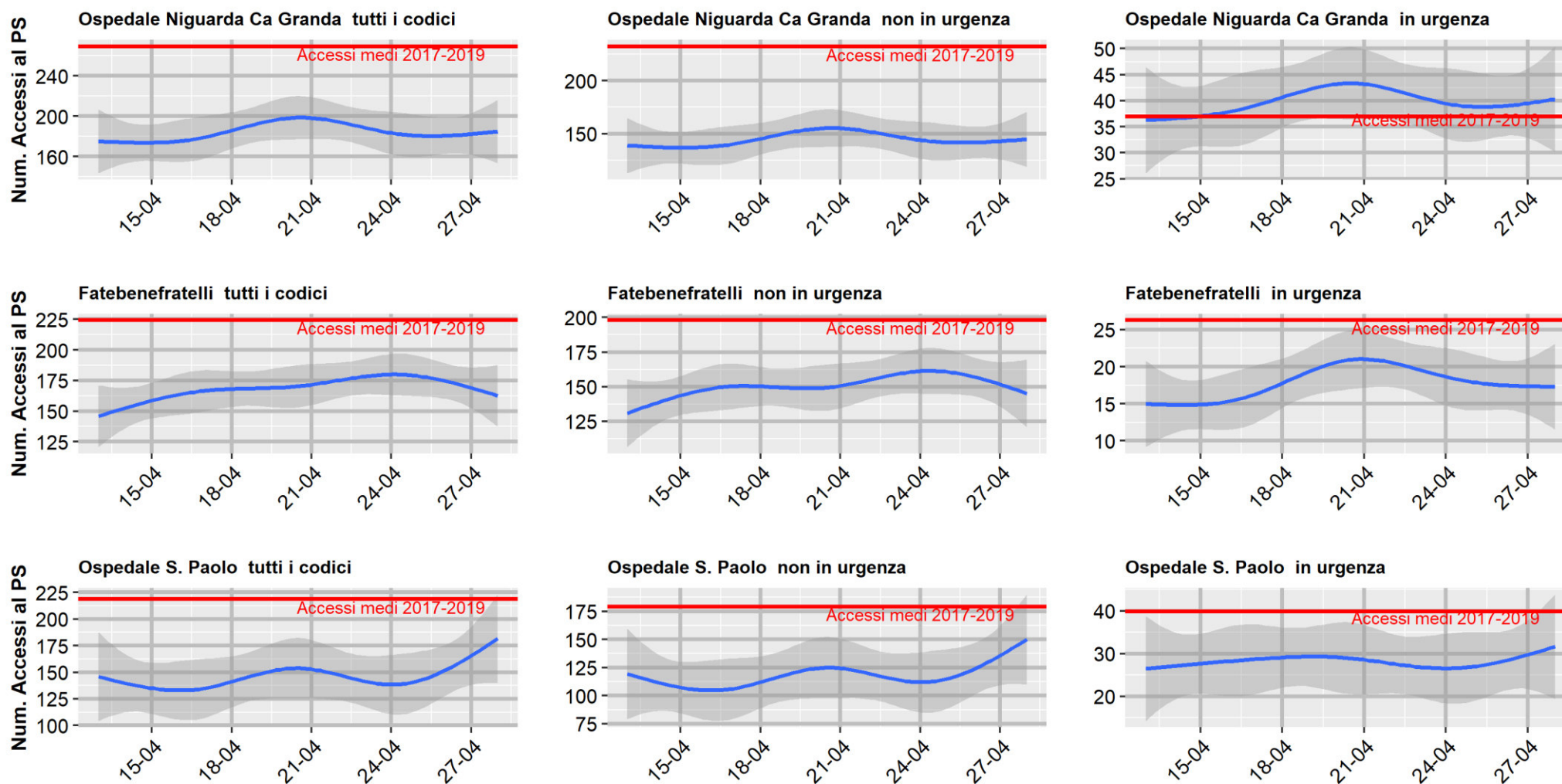


Agenzia per la Tutela della Salute della Città Metropolitana di Milano
Unità di Epidemiologia
venerdì 30 aprile 2021

REPORT GIORNALIERO COVID-19 DEL 30/04/2021

ATS di Milano - Unità di Epidemiologia

FIG. 13.A ACCESSI AL PRONTO SOCCORSO

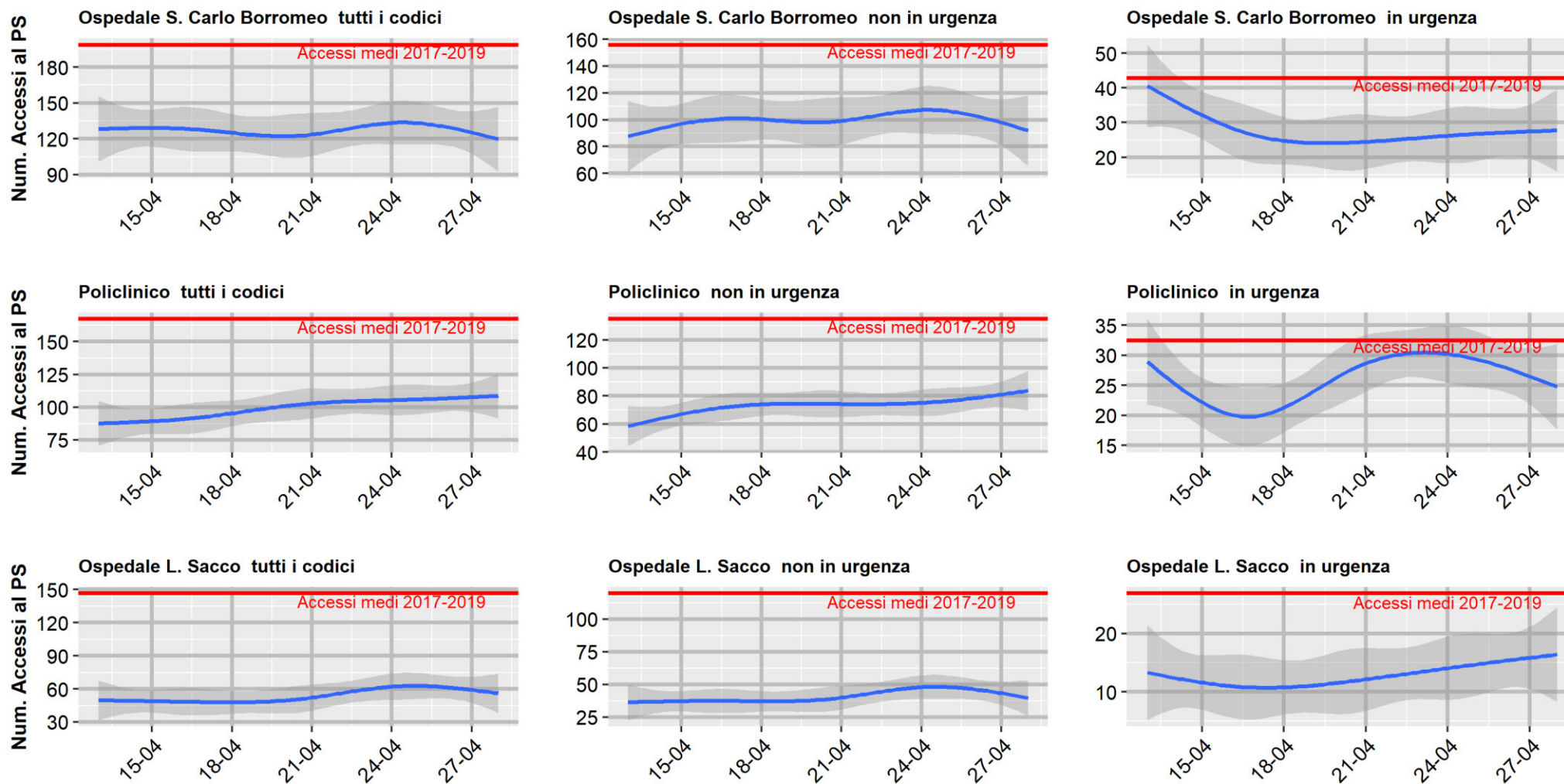


Agenzia per la Tutela della Salute della Città Metropolitana di Milano
Unità di Epidemiologia
venerdì 30 aprile 2021

REPORT GIORNALIERO COVID-19 DEL 30/04/2021

ATS di Milano - Unità di Epidemiologia

FIG. 13.B ACCESSI AL PRONTO SOCCORSO



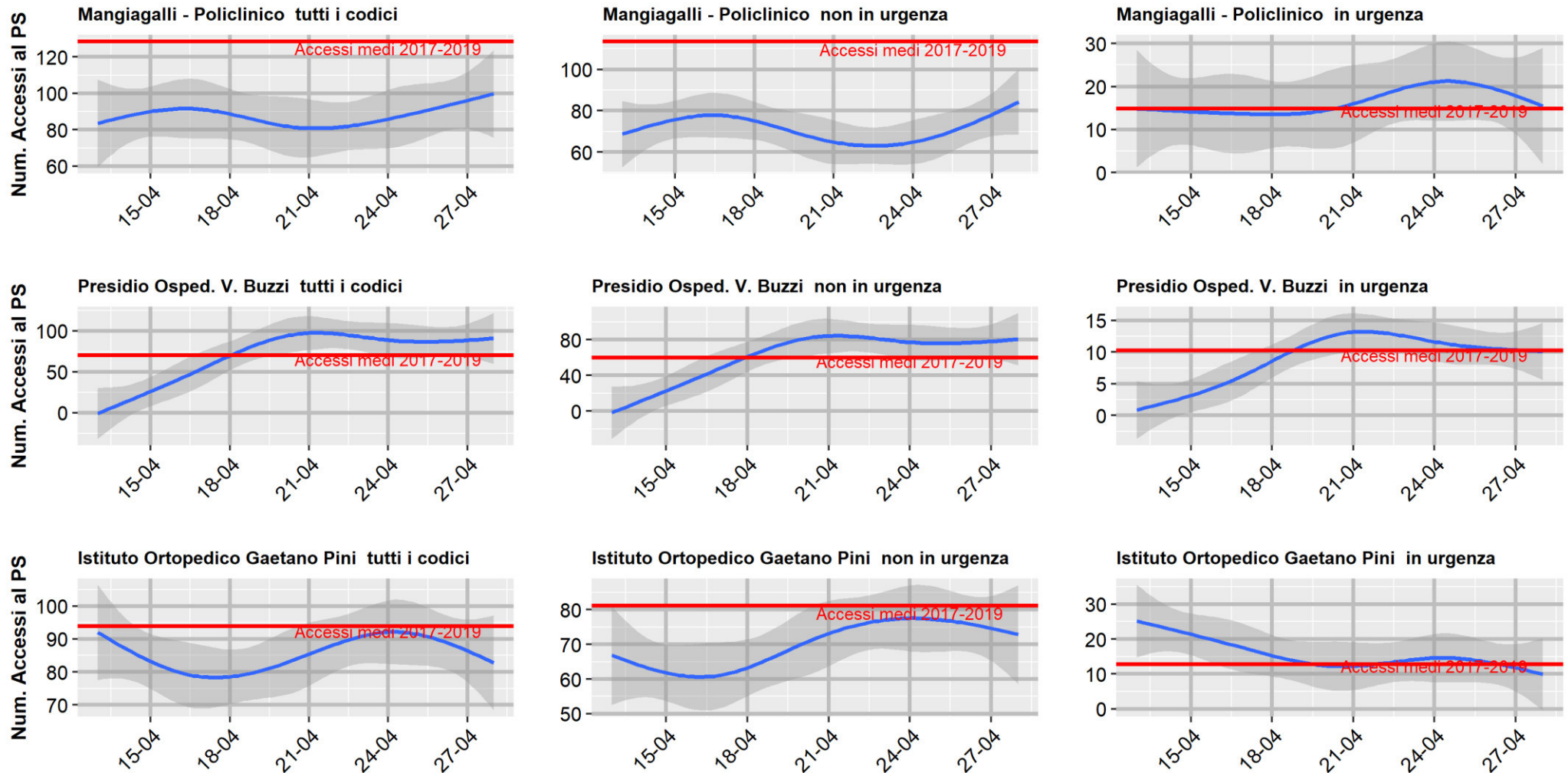
Agenzia per la Tutela della Salute della Città Metropolitana di Milano
Unità di Epidemiologia
venerdì 30 aprile 2021

REPORT GIORNALIERO COVID-19 DEL 30/04/2021

ATS di Milano - Unità di Epidemiologia

FIG. 13.C ACCESSI AL PRONTO SOCCORSO

ATS Milano

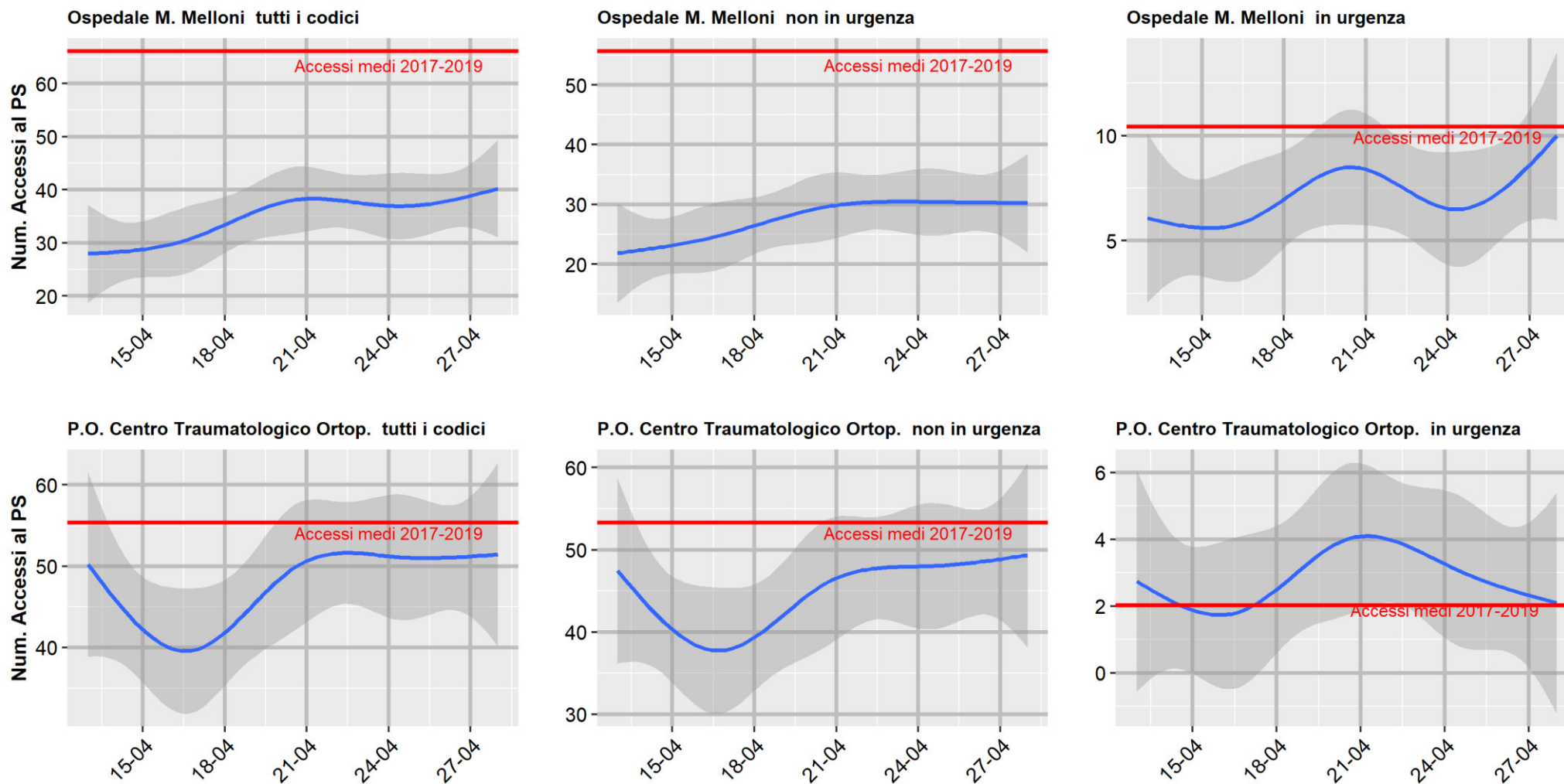


Agenzia per la Tutela della Salute della Città Metropolitana di Milano
 Unità di Epidemiologia
 venerdì 30 aprile 2021

REPORT GIORNALIERO COVID-19 DEL 30/04/2021

ATS di Milano - Unità di Epidemiologia

FIG. 13.D. ACCESSI AL PRONTO SOCCORSO



Agenzia per la Tutela della Salute della Città Metropolitana di Milano
Unità di Epidemiologia
venerdì 30 aprile 2021