

# LegnanoNews

Le news di Legnano e dell'Alto Milanese

## Coronavirus: i nuovi positivi sono 186 nel Milanese

Redazione VareseNews · Saturday, December 26th, 2020

Secondo il report sulla diffusione del contagio di Regione Lombardia di **sabato 26 dicembre** risultano **186 nuovi casi di cittadini positivi a SarsCov-2 nel Milanese**. Segnalati anche **36 decessi in tutta la regione**.

*Ti stai chiedendo dove troviamo i dati di questo bollettino? Come mai non diciamo quanti tamponi fanno a Varese? Perché non comunichiamo quanti sono gli asintomatici? Sei convinto che “facciamo terrorismo”? **Forse è meglio se prima di proseguire nella lettura leggi tutte le FAQ sul bollettino serale dei contagi***

Nella regione Lombardia il numero dei tamponi comunicato oggi è di 27.942. **I nuovi positivi sono 2.628**, il rapporto è pari **al 9,4%** sul totale dei tamponi effettuati.

### I dati di sabato 26 dicembre in Lombardia

- i tamponi effettuati: 15.337 totale complessivo: 4.780.837
- i nuovi casi positivi: 1.606 (di cui 66 ‘debolmente positivi’)
- i guariti/dimessi totale complessivo: 387.049 (+658), di cui 3.871 dimessi e 383.178 guariti
- in terapia intensiva: 513 (-9)
- i ricoverati non in terapia intensiva: 3.839 (-137)
- i decessi, totale complessivo: 24.818 (+36)



### I nuovi casi per provincia:

Milano: 499 di cui 313 a Milano città;

Bergamo: 97;

Brescia: 131;

Como: 125;

Cremona: 26;

Lecco: 68;

Lodi: 11;

Mantova: 96;

Monza e Brianza: 141;

Pavia: 30;

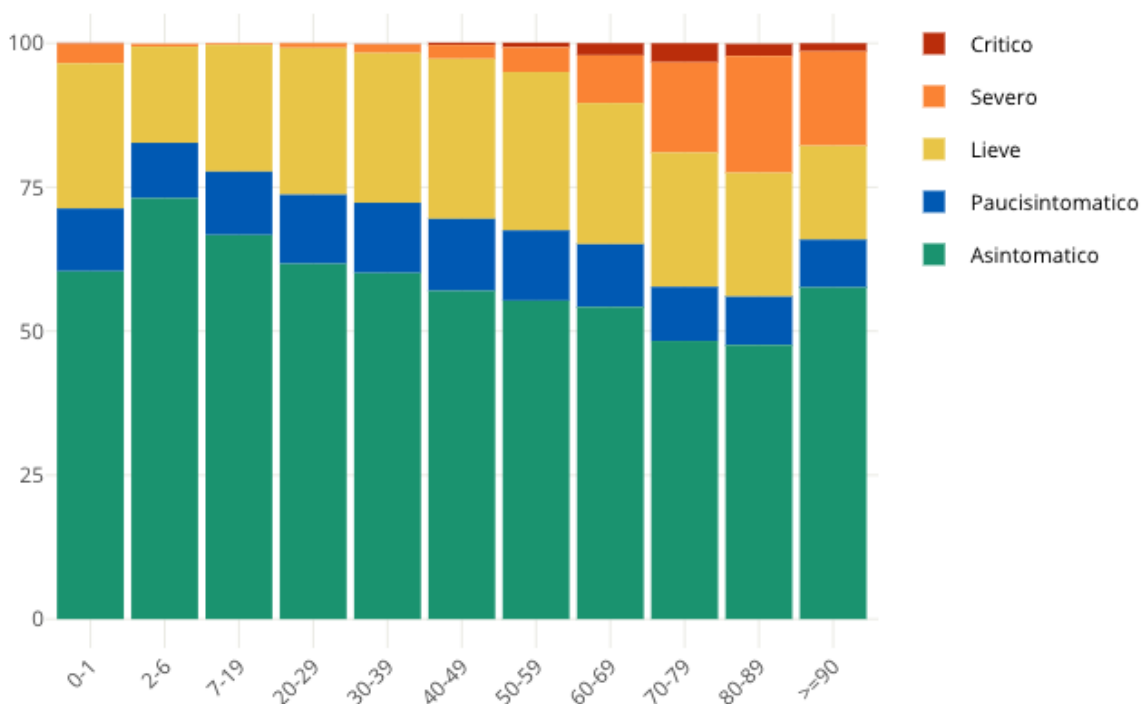
Sondrio: 10;

Varese: 34

### Insorgenza di sintomi nei positivi: casi degli ultimi 30 giorni in Italia

Come noto siamo in una fase nella quale i positivi al virus spesso emergono nell'ambito di campagne sierologiche, controlli dei contatti e in caso di rientro dall'estero. Questo fa emergere un numero di positivi privo di sintomatologia molto più alto rispetto a quanto avveniva durante la prima ondata di SarsCov-2 quando i tamponi veniva fatti soprattutto a persone che presentavano una sintomatologia evidente. **Il grafico seguente è elaborato da Epicentro.iss.**

Proporzione (%) di casi di COVID-19 segnalati in Italia negli ultimi 30 giorni per stato clinico e classe di età (dato disponibile per 345.154 casi)



This entry was posted on Saturday, December 26th, 2020 at 5:28 pm and is filed under [Lombardia, Salute](#)

You can follow any responses to this entry through the [Comments \(RSS\)](#) feed. You can leave a response, or [trackback](#) from your own site.