

# LegnanoNews

Le news di Legnano e dell'Alto Milanese

## Coronavirus: i nuovi positivi sono 109 nel Varesotto, 2.736 in Lombardia

Tomaso Bassani · Saturday, December 12th, 2020

Secondo il report sulla diffusione del contagio di Regione Lombardia di **sabato 12 dicembre** risultano **109 nuovi casi di cittadini positivi a SarsCov-2 nel Varesotto**. Segnalati anche **17 nuovi decessi in provincia**.

*Ti stai chiedendo dove troviamo i dati di questo bollettino? Come mai non diciamo quanti tamponi fanno a Varese? Perché non comunichiamo quanti sono gli asintomatici? Sei convinto che “facciamo terrorismo”? Forse è meglio se prima di proseguire nella lettura leggi tutte le [FAQ sul bollettino serale dei contagi](#)*

---

### DATI PRINCIPALI

Nuovi tamponi positivi in provincia di Varese: **+109**

Nuovi positivi in Lombardia: **+2.736**

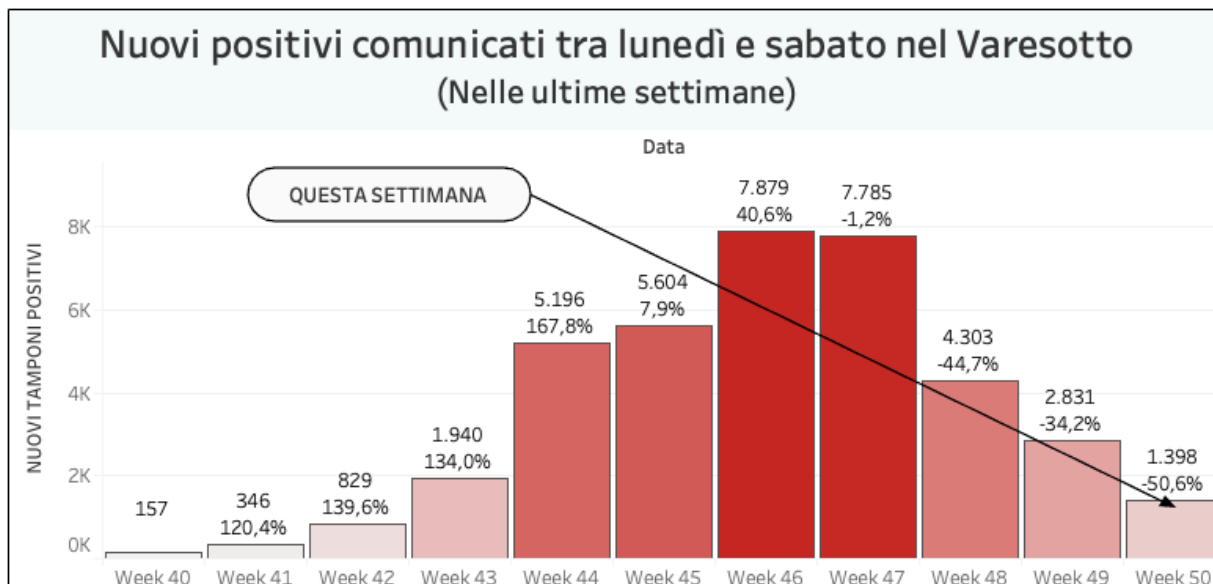
Nuovi ricoveri per Covid in Lombardia: **-128 (-2,3% rispetto a ieri)**

Nuovi ricoveri in terapia intensiva: **-16 (-2,1% )**

Decessi in Lombardia **+85**

### Andamento settimanale dei tamponi positivi in provincia

*Vista l'oscillazione del numero di tamponi comunicati quotidianamente, che non è mai uniforme nei giorni della settimana, abbiamo costruito una visualizzazione che permette di confrontare i dati comunicati giorno per giorno con quelli degli stessi giorni della settimana precedente. In provincia di Varese quelli comunicati tra lunedì e sabato della settimana scorsa erano 2831 questa settimana sono 1398. **È il 50% in meno.***



Un altro parametro che può essere molto indicativo di un aspetto importante dell'emergenza è quello delle chiamate alle centrali operative del 118 per richieste di intervento su eventi classificati come "problemi respiratori o infettivi". Si tratta in sostanza degli interventi delle ambulanze per casi all'interno dei quali è molto probabile siano trattati "sospetti Covid". La provincia di Varese ricade sotto l'area di competenza della SOREU dei Laghi, il riferimento per i territori di Como, Varese, Lecco e l'area del Legnanese. All'interno di questo grafico si possono osservare gli interventi per "problemi respiratori o infettivi" registrati da febbraio ad oggi.

Nella regione Lombardia il numero dei tamponi comunicato oggi è di 29.153. **I nuovi positivi sono 2.736**, il rapporto è pari **al 9,3%** sul totale dei tamponi effettuati. I lombardi **attualmente positivi al virus sono 85.066 (-2.383)**

#### **I dati di sabato 12 dicembre in Lombardia**

- i tamponi effettuati: 29.153 totale complessivo: 4.412.793
- i nuovi casi positivi: 2.736 (di cui 259 'debolmente positivi')
- i guariti/dimessi totale complessivo: 332.595 (+5.034), di cui 5.069 dimessi e 327.526 guariti
- in terapia intensiva: 717 (-16)
- i ricoverati non in terapia intensiva: 5.289 (-128)
- i decessi, totale complessivo: 23.666 (+85)



## Andamento degli ospedalizzati in Lombardia

### Nuovi casi nelle province lombarde

Milano: **+854** di cui 393 a Milano città

Bergamo: **+174**

Brescia: **+493**

Como: **+202**

Cremona: **+69**

Lecco: **+65**

Lodi: **+25**

Mantova: **+195**

Monza e Brianza: **+103**

Pavia: **+242**

Sondrio: **+125**

Varese: **+109**

### Aumenti nei 10 comuni con più contagi

Busto Arsizio 4547 casi totali da inizio anno **+12 rispetto a ieri**

Varese 3869 casi totali da inizio anno **+5 rispetto a ieri**

Gallarate 2845 casi totali da inizio anno **+10 rispetto a ieri**

Saronno 2443 casi totali da inizio anno **+12 rispetto a ieri**

Cassano Magnago 1213 casi totali da inizio anno **+3 rispetto a ieri**

Caronno Pertusella 1086 casi totali da inizio anno **+0 rispetto a ieri**

Malnate 1039 casi totali da inizio anno **+5 rispetto a ieri**

Tradate 1038 casi totali da inizio anno **+2 rispetto a ieri**

Samarate 903 casi totali da inizio anno **+3 rispetto a ieri**

Somma Lombardo 851 casi totali da inizio anno **+1 rispetto a ieri**

## I dati in Italia

Casi totali – Attualmente positivi – **incremento giornaliero**

(In aggiornamento)

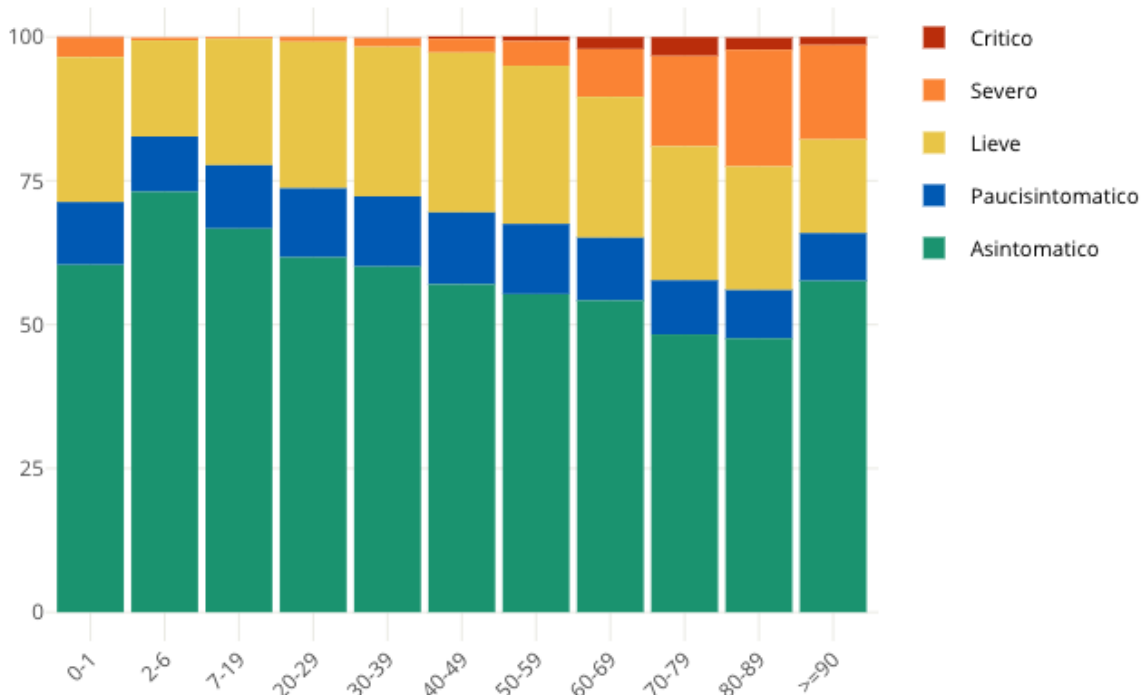
## I dati in Piemonte

Covid, in Piemonte 1443 nuovi casi

## Insorgenza di sintomi nei positivi: casi degli ultimi 30 giorni in Italia

Come noto siamo in una fase nella quale i positivi al virus spesso emergono nell'ambito di campagne sierologiche, controlli dei contatti e in caso di rientro dall'estero. Questo fa emergere un numero di positivi privo di sintomatologia molto più alto rispetto a quanto avveniva durante la prima ondata di SarsCov-2 quando i tamponi veniva fatti soprattutto a persone che presentavano una sintomatologia evidente. **Il grafico seguente è elaborato da Epicentro.iss.**

Proporzione (%) di casi di COVID-19 segnalati in Italia negli ultimi 30 giorni per stato clinico e classe di età (dato disponibile per 345.154 casi)



This entry was posted on Saturday, December 12th, 2020 at 6:10 pm and is filed under [Lombardia](#), [Salute](#)

You can follow any responses to this entry through the [Comments \(RSS\)](#) feed. You can leave a

---

response, or [trackback](#) from your own site.