

LegnanoNews

Le news di Legnano e dell'Alto Milanese

Coronavirus: i nuovi positivi sono 464 nel Varesotto, 2.938 in Lombardia

Tomaso Bassani · Friday, December 11th, 2020

Secondo il report sulla diffusione del contagio di Regione Lombardia di **venerdì 11 dicembre** risultano **464 nuovi casi di cittadini positivi a SarsCov-2 nel Varesotto**. Sono stati comunicati **40 nuovi decessi in provincia**.

Ti stai chiedendo dove troviamo i dati di questo bollettino? Come mai non diciamo quanti tamponi fanno a Varese? Perché non comunichiamo quanti sono gli asintomatici? Sei convinto che “facciamo terrorismo”? Forse è meglio se prima di proseguire nella lettura leggi tutte le [FAQ sul bollettino serale dei contagi](#)

DATI PRINCIPALI

Nuovi tamponi positivi in provincia di Varese: **+464**

Nuovi positivi in Lombardia: **+2.938**

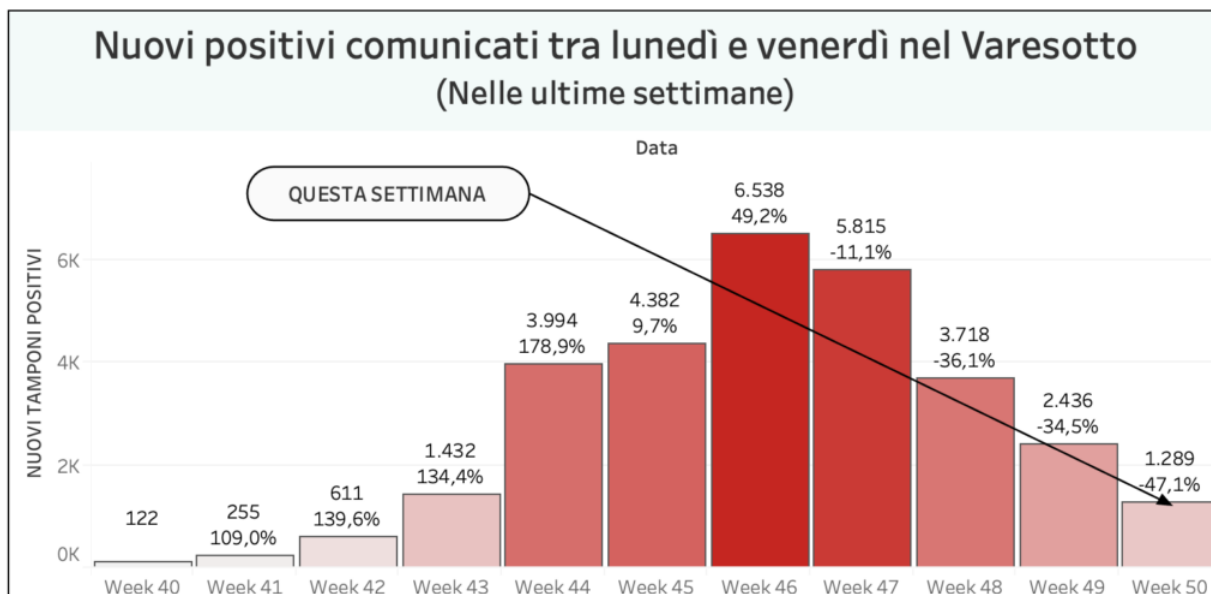
Nuovi ricoveri per Covid in Lombardia: **-196 (-3,5% rispetto a ieri)**

Nuovi ricoveri in terapia intensiva: **-15 (-2%)**

Decessi in Lombardia **+132**

Andamento settimanale dei tamponi positivi in provincia

*Vista l'oscillazione del numero di tamponi comunicati quotidianamente, che non è mai uniforme nei giorni della settimana, abbiamo costruito una visualizzazione che permette di confrontare i dati comunicati giorno per giorno con quelli degli stessi giorni della settimana precedente. In provincia di Varese quelli comunicati tra lunedì e venerdì della settimana scorsa erano 2436 questa settimana sono 1289. È il **47% in meno**.*



Un altro parametro che può essere molto indicativo di un aspetto importante dell'emergenza è quello delle chiamate alle centrali operative del 118 per richieste di intervento su eventi classificati come "problemi respiratori o infettivi". Si tratta in sostanza degli interventi delle ambulanze per casi all'interno dei quali è molto probabile siano trattati "sospetti Covid". La provincia di Varese ricade sotto l'area di competenza della SOREU dei Laghi, il riferimento per i territori di Como, Varese, Lecco e l'area del Legnanese. All'interno di questo grafico si possono osservare gli interventi per "problemi respiratori o infettivi" registrati da febbraio ad oggi.

Nella regione Lombardia il numero dei tamponi comunicato oggi è di 32.871. **I nuovi positivi sono 2.938**, il rapporto è pari **al 8,9%** sul totale dei tamponi effettuati. I lombardi **attualmente positivi al virus sono 87.449 (-206)**

I dati di venerdì 11 dicembre in Lombardia

i tamponi effettuati: 32.871 totale complessivo: 4.383.640

i nuovi casi positivi: 2.938 (di cui 225 'debolmente positivi')

i guariti/dimessi totale complessivo: 327.561 (+2.600), di cui 5.147 dimessi e 322.414 guariti

in terapia intensiva: 733 (-15)

i ricoverati non in terapia intensiva: 5.417 (-196)

i decessi, totale complessivo: 23.581 (+132)



Andamento degli ospedalizzati in Lombardia

Nuovi casi nelle province lombarde

Milano: 161.390 **(+844)**
 Varese: 47.233 **(+464)**
 Monza e della Brianza: 45.419 **(+239)**
 Brescia: 36.910 **(+163)**
 Como: 30.807 **(+315)**
 Bergamo: 26.346 **(+130)**
 Pavia: 21.827 **(+171)**
 Mantova: 13.598 **(+232)**
 Cremona: 13.538 **(+60)**
 Lecco: 12.082 **(+64)**
 Lodi: 9.644 **(+104)**
 Sondrio: 7.447 **(+77)**

Aumenti nei 10 comuni con più contagi

Busto Arsizio 4535 casi totali da inizio anno **+45 rispetto a ieri**
 Varese 3864 casi totali da inizio anno **+52 rispetto a ieri**
 Gallarate 2835 casi totali da inizio anno **+20 rispetto a ieri**
 Saronno 2431 casi totali da inizio anno **+9 rispetto a ieri**
 Cassano Magnago 1210 casi totali da inizio anno **+9 rispetto a ieri**
 Caronno Pertusella 1086 casi totali da inizio anno **+4 rispetto a ieri**
 Malnate 1034 casi totali da inizio anno **+5 rispetto a ieri**
 Tradate 1036 casi totali da inizio anno **+8 rispetto a ieri**

Samarate 900 casi totali da inizio anno **+5 rispetto a ieri**

Somma Lombardo 850 casi totali da inizio anno **+11 rispetto a ieri**

I dati in Italia

Casi totali – Attualmente positivi – **incremento giornaliero**

Lombardia: 438.591 (87.449) **(+2.938)**

Piemonte: 183.084 (59.991) **(+1.553)**

Veneto: 181.451 (85.093) **(+3.883)**

Campania: 171.332 (94.480) **(+1.340)**

Emilia-Romagna: 141.010 (64.055) **(+1.211)**

Lazio: 137.143 (88.193) **(+1.230)**

Toscana: 111.097 (20.824) **(+657)**

Sicilia: 76.366 (36.410) **(+999)**

Puglia: 70.319 (49.991) **(+1.813)**

Liguria: 55.024 (8.765) **(+340)**

Friuli Venezia Giulia: 38.632 (14.235) **(+843)**

Marche: 33.866 (13.113) **(+483)**

Abruzzo: 31.463 (15.499) **(+262)**

P.A. Bolzano: 26.283 (10.651) **(+252)**

Umbria: 25.834 (5.089) **(+219)**

Sardegna: 25.477 (15.065) **(+198)**

Calabria: 19.333 (9.416) **(+158)**

P.A. Trento: 17.976 (2.439) **(+160)**

Basilicata: 9.290 (6.231) **(+104)**

Valle d'Aosta: 6.812 (716) **(+11)**

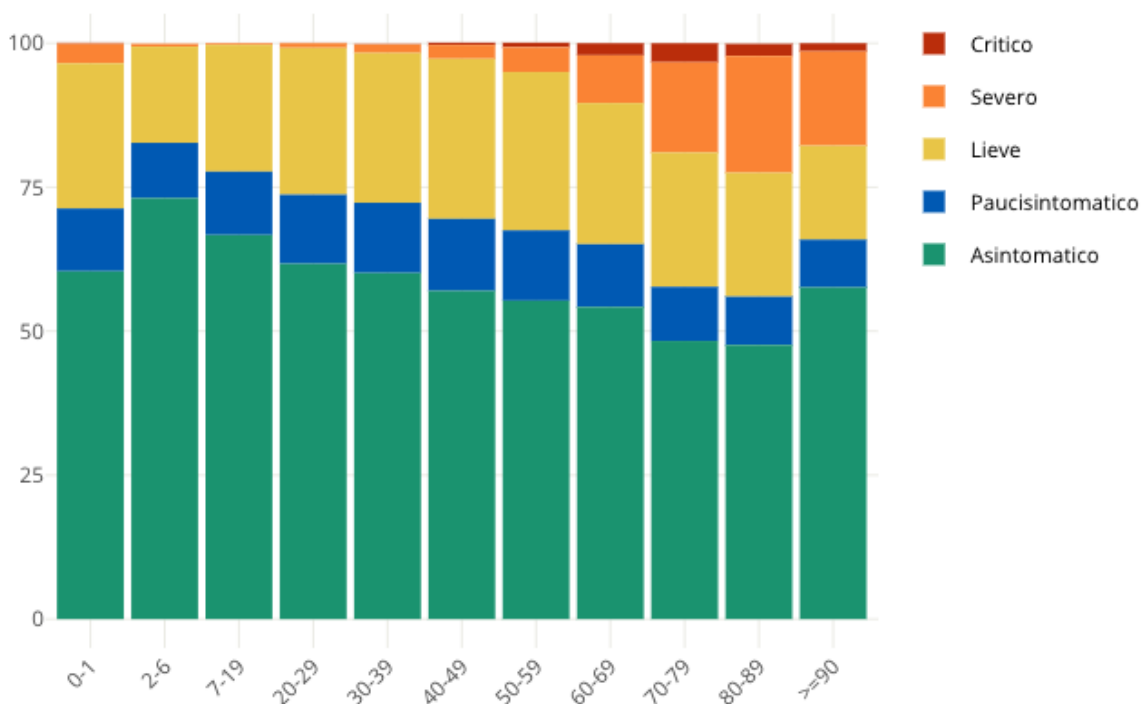
Molise: 5.490 (2.618) **(+73)**

I dati in Piemonte

Insorgenza di sintomi nei positivi: casi degli ultimi 30 giorni in Italia

Come noto siamo in una fase nella quale i positivi al virus spesso emergono nell'ambito di campagne sierologiche, controlli dei contatti e in caso di rientro dall'estero. Questo fa emergere un numero di positivi privo di sintomatologia molto più alto rispetto a quanto avveniva durante la prima ondata di SarsCov-2 quando i tamponi venivano fatti soprattutto a persone che presentavano una sintomatologia evidente. **Il grafico seguente è elaborato da Epicentro.iss.**

Proporzione (%) di casi di COVID-19 segnalati in Italia negli ultimi 30 giorni per stato clinico e classe di età (dato disponibile per 345.154 casi)



This entry was posted on Friday, December 11th, 2020 at 5:32 pm and is filed under [Lombardia, Salute](#)

You can follow any responses to this entry through the [Comments \(RSS\)](#) feed. You can leave a response, or [trackback](#) from your own site.