

LegnanoNews

Le news di Legnano e dell'Alto Milanese

Coronavirus: i nuovi positivi sono 94 nel Varesotto, 2.413 in Lombardia

Tomaso Bassani · Sunday, December 6th, 2020

Secondo il report sulla diffusione del contagio di Regione Lombardia di **domenica 6 dicembre** risultano **94 nuovi casi di cittadini positivi a SarsCov-2 nel Varesotto**. (nella foto il punto tamponi della caserma Ugo Mara di Solbiate Olona)

Ti stai chiedendo dove troviamo i dati di questo bollettino? Come mai non diciamo quanti tamponi fanno a Varese? Perché non comunichiamo quanti sono gli asintomatici? Sei convinto che “facciamo terrorismo”? Forse è meglio se prima di proseguire nella lettura leggi tutte le [FAQ sul bollettino serale dei contagi](#)

DATI PRINCIPALI

Nuovi tamponi positivi in provincia di Varese: **+94**

Nuovi positivi in Lombardia: **+2.413**

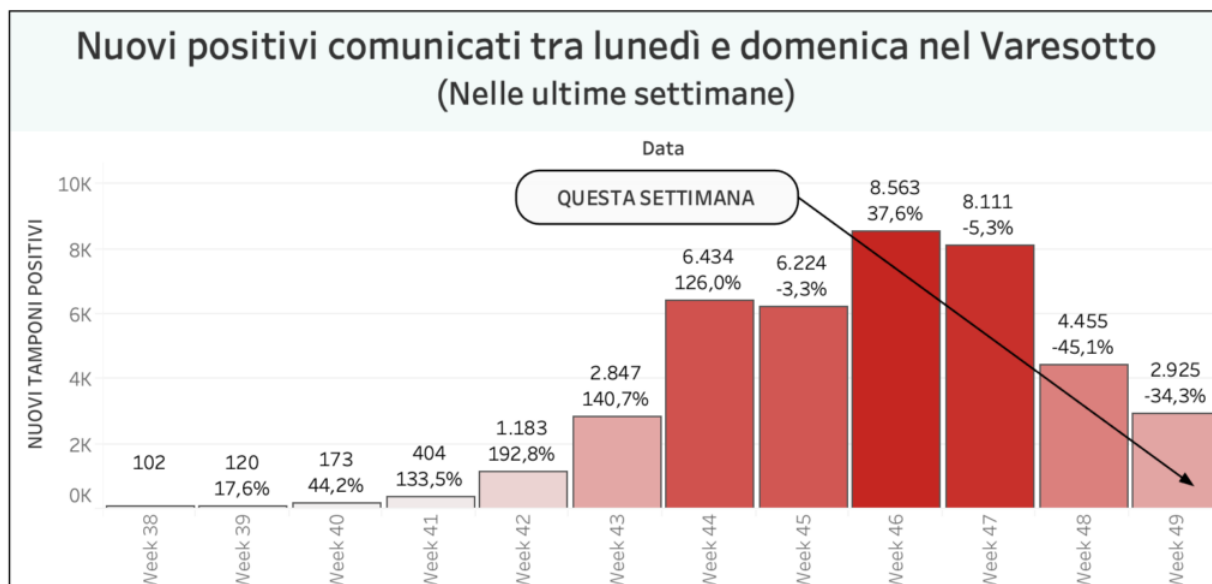
Nuovi ricoveri per Covid in Lombardia: **-182 (+2,7% in più rispetto a ieri)**

Nuovi ricoveri in terapia intensiva: **+2 (+0,25% in più)**

Decessi in Lombardia **+140**

Andamento settimanale dei tamponi positivi in provincia

*Vista l'oscillazione del numero di tamponi comunicati quotidianamente, che non è mai uniforme nei giorni della settimana, abbiamo costruito una visualizzazione che permette di confrontare i dati comunicati giorno per giorno con quelli degli stessi giorni della settimana precedente. In provincia di Varese quelli comunicati tra lunedì e domenica della settimana scorsa erano 4455 questa settimana sono 2925. È il **34,3% in meno**.*



Un altro parametro che può essere molto indicativo di un aspetto importante dell'emergenza è quello delle chiamate alle centrali operative del 118 per richieste di intervento su eventi classificati come "problemi respiratori o infettivi". Si tratta in sostanza degli interventi delle ambulanze per casi all'interno dei quali è molto probabile siano trattati "sospetti Covid". La provincia di Varese ricade sotto l'area di competenza della SOREU dei Laghi, il riferimento per i territori di Como, Varese, Lecco e l'area del Legnanese. All'interno di questo grafico si possono osservare gli interventi per "problemi respiratori o infettivi" registrati da febbraio ad oggi.

Nella regione Lombardia il numero dei tamponi comunicato oggi è di 26.026. **I nuovi positivi sono 2.413**, il rapporto è pari **al 10%** sul totale dei tamponi effettuati. I lombardi **attualmente positivi al virus sono 116.379 (+623)**

I dati di domenica 6 dicembre in Lombardia

- i tamponi effettuati: 26.026 totale complessivo: 4.279.332
- i nuovi casi positivi: 2.413 (di cui 242 'debolmente positivi')
- i guariti/dimessi totale complessivo: 289.706 (+1.650), di cui 6.570 dimessi e 283.136 guariti
- in terapia intensiva: 807 (+2)
- i ricoverati non in terapia intensiva: 6.372 (-182)
- i decessi, totale complessivo: 23.024 (+140)



Andamento degli ospedalizzati in Lombardia

Nuovi casi nelle province lombarde

Milano: 158.717 **(+844)**
 Varese: 45.944 **(+94)**
 Monza e della Brianza: 44.603 **(+222)**
 Brescia: 36.010 **(+328)**
 Como: 29.942 **(+71)**
 Bergamo: 25.914 **(+118)**
 Pavia: 21.197 **(+170)**
 Cremona: 13.322 **(+68)**
 Mantova: 13.002 **(+118)**
 Lecco: 11.745 **(+27)**
 Lodi: 9.373 **(+126)**
 Sondrio: 7.264 **(+125)**

Aumenti nei 10 comuni con più contagi

Busto Arsizio 4410 casi totali da inizio anno **+8 rispetto a ieri**
 Varese 3758 casi totali da inizio anno **+4 rispetto a ieri**
 Gallarate 2771 casi totali da inizio anno **+3 rispetto a ieri**
 Saronno 2364 casi totali da inizio anno **+8 rispetto a ieri**
 Caronno Pertusella 1070 casi totali da inizio anno **+3 rispetto a ieri**
 Malnate 1017 casi totali da inizio anno **+3 rispetto a ieri**
 Cassano Magnago 1178 casi totali da inizio anno **+2 rispetto a ieri**
 Tradate 1016 casi totali da inizio anno **+1 rispetto a ieri**

Samarate 885 casi totali da inizio anno **+0 rispetto a ieri**

Somma Lombardo 829 casi totali da inizio anno **+0 rispetto a ieri**

I dati in Italia

Casi totali – Attualmente positivi – **incremento giornaliero**

Lombardia: 429.109 (116.379) **(+2.413)**

Piemonte: 177.788 (66.038) **(+1.269)**

Campania: 165.293 (101.243) **(+1.552)**

Veneto: 165.249 (76.804) **(+3.444)**

Emilia-Romagna: 133.761 (68.167) **(+1.788)**

Lazio: 130.255 (94.211) **(+1.632)**

Toscana: 108.397 (29.199) **(+753)**

Sicilia: 71.489 (39.746) **(+1.022)**

Puglia: 64.341 (45.834) **(+1.789)**

Liguria: 53.779 (10.416) **(+304)**

Friuli Venezia Giulia: 35.467 (15.031) **(+702)**

Marche: 32.393 (20.058) **(+443)**

Abruzzo: 30.274 (17.088) **(+294)**

P.A. Bolzano: 25.361 (10.921) **(+248)**

Umbria: 25.144 (6.065) **(+234)**

Sardegna: 24.186 (14.960) **(+293)**

Calabria: 18.537 (10.661) **(+340)**

P.A. Trento: 17.103 (2.417) **(+216)**

Basilicata: 8.940 (6.368) **(+81)**

Valle d'Aosta: 6.726 (987) **(+34)**

Molise: 5.286 (2.713) **(+36)**

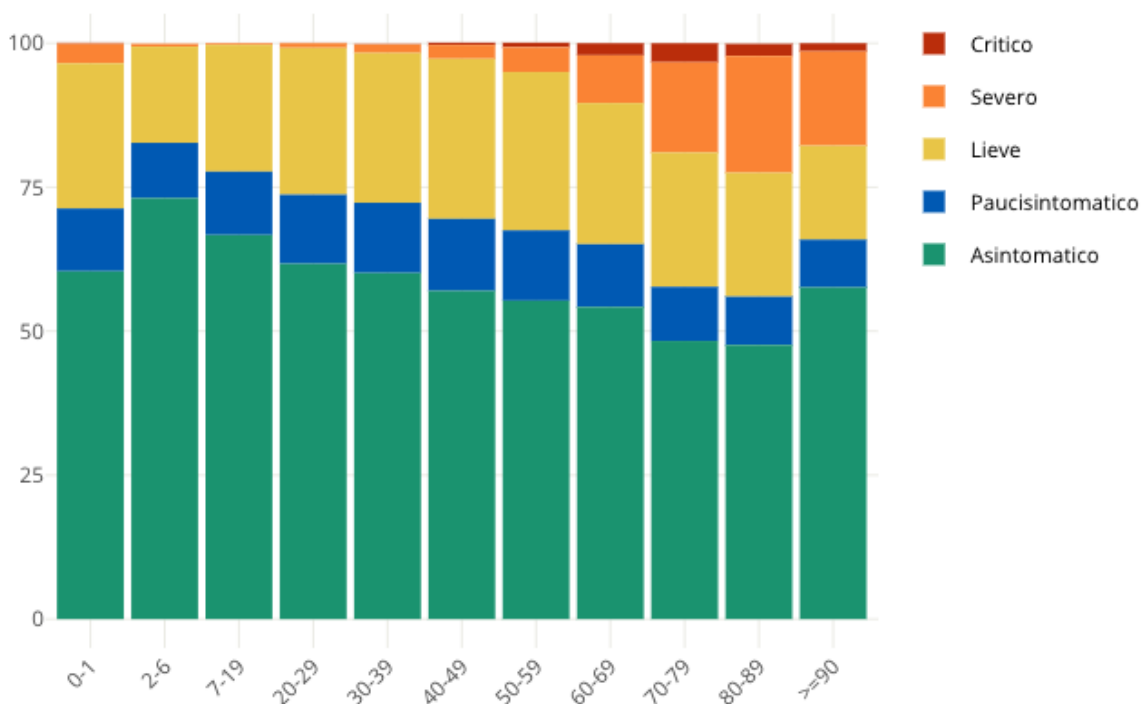
I dati in Piemonte

1269 nuovi casi in Piemonte. Prosegue il calo dei ricoveri

Insorgenza di sintomi nei positivi: casi degli ultimi 30 giorni in Italia

Come noto siamo in una fase nella quale i positivi al virus spesso emergono nell'ambito di campagne sierologiche, controlli dei contatti e in caso di rientro dall'estero. Questo fa emergere un numero di positivi privo di sintomatologia molto più alto rispetto a quanto avveniva durante la prima ondata di SarsCov-2 quando i tamponi venivano fatti soprattutto a persone che presentavano una sintomatologia evidente. **Il grafico seguente è elaborato da Epicentro.iss.**

Proporzione (%) di casi di COVID-19 segnalati in Italia negli ultimi 30 giorni per stato clinico e classe di età (dato disponibile per 345.154 casi)



This entry was posted on Sunday, December 6th, 2020 at 5:34 pm and is filed under [Lombardia, Salute](#)

You can follow any responses to this entry through the [Comments \(RSS\)](#) feed. You can leave a response, or [trackback](#) from your own site.