

LegnanoNews

Le news di Legnano e dell'Alto Milanese

Coronavirus: i nuovi positivi sono 94 nel Varesotto, lieve aumento degli ospedalizzati in Lombardia

Tomaso Bassani · Monday, November 30th, 2020

Secondo il report sulla diffusione del contagio di Regione Lombardia di **lunedì 30 novembre** risultano **94 nuovi casi di cittadini positivi a SarsCov-2 nel Varesotto**.

*Ti stai chiedendo dove troviamo i dati di questo bollettino? Come mai non diciamo quanti tamponi fanno a Varese? Perché non comunichiamo quanti sono gli asintomatici? Sei convinto che “facciamo terrorismo”? **Forse è meglio se prima di proseguire nella lettura leggi tutte le FAQ sul bollettino serale dei contagi***

DATI PRINCIPALI

Nuovi tamponi positivi in provincia di Varese: **+94**

Nuovi positivi in Lombardia: **+1.929**

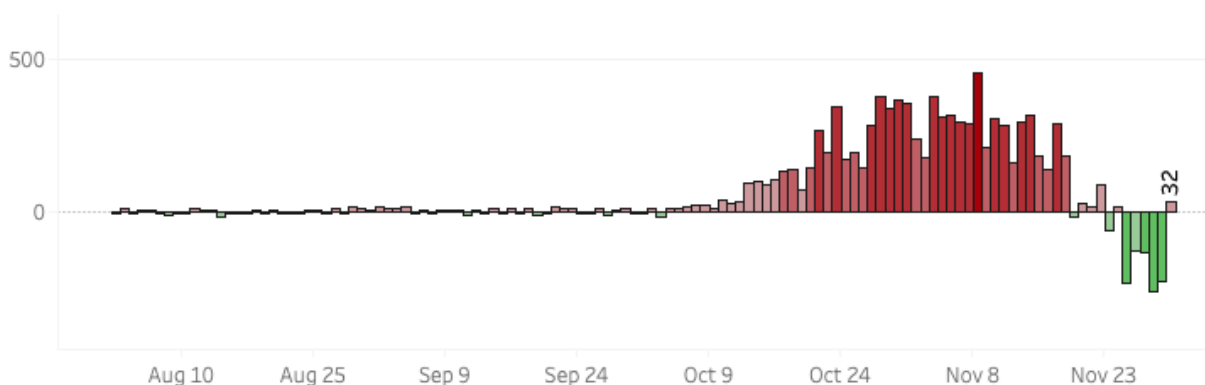
Nuovi ricoveri per Covid in Lombardia: **+3 (+0,4% in più rispetto a ieri)**

Nuovi ricoveri in terapia intensiva: **-1 (-0,1% in più)**

Decessi in Lombardia= **+208**

RICOVERI: A livello regionale, dopo cinque giorni nei quali è calato costantemente il numero degli ospedalizzati, il dato dei ricoverati oggi torna ad aumentare di 32 pazienti covid. **È un segnale troppo debole per far pensare che si tratti di una nuova inversione di tendenza.** Questo dato è il saldo tra i nuovi ricoveri e le dimissioni di ciascun ospedale lombardo ed è possibile, soprattutto dopo il weekend, che le dimissioni o le loro comunicazioni subiscano dei ritardi. Andrà naturalmente monitorato con attenzione nei prossimi giorni.

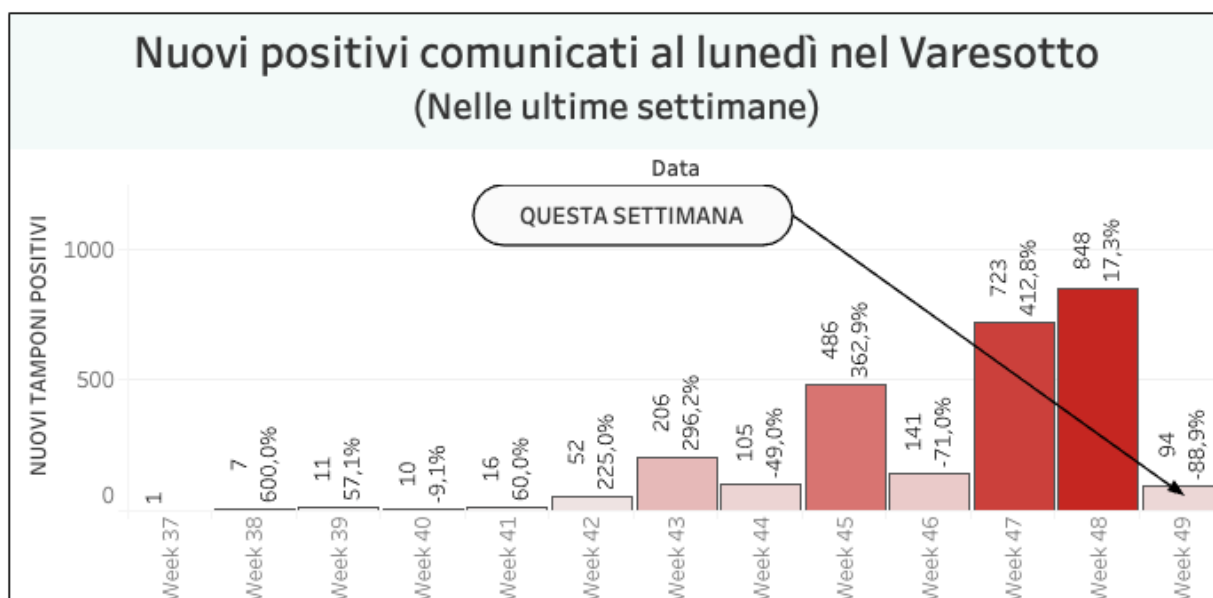
Incremento/decremento ospedalizzati in Lombardia



ANALISI DEI DATI: Come sempre i dati comunicati all’inizio della settimana sono più bassi della media dei giorni successivi ma anche osservando i numeri un po’ più da lontano, la media mobile è un ottimo strumento per farlo, si delinea sempre di più quel calo dei nuovi positivi percepibile ormai da una decina di giorni. Segno che le misure introdotte ormai quasi un mese fa hanno avuto il loro effetto nell’invertire l’andamento dei contagi.

Andamento settimanale dei tamponi positivi in provincia

Vista l’oscillazione del numero di tamponi comunicati quotidianamente, che non è mai uniforme nei giorni della settimana, abbiamo costruito una visualizzazione che permette di confrontare i dati comunicati giorno per giorno con quelli degli stessi giorni della settimana precedente. In provincia di Varese quelli comunicati al lunedì della settimana scorsa erano 848 questa settimana sono 94. È l’88% in meno.



Un altro parametro che può essere molto indicativo di un aspetto importante dell’emergenza è quello delle chiamate alle centrali operative del 118 per richieste di intervento su eventi classificati come “problemi respiratori o infettivi”. Si tratta in sostanza degli interventi delle ambulanze per casi all’interno dei quali è molto probabile siano trattati “sospetti Covid”. La provincia di Varese ricade sotto l’area di competenza della SOREU dei Laghi, il riferimento per i territori di Como, Varese, Lecco e l’area del Legnanese. All’interno di questo grafico si possono osservare gli interventi per “problemi respiratori o infettivi” registrati da febbraio ad oggi.

Nella regione Lombardia il numero dei tamponi comunicato oggi è di 16.987. **I nuovi positivi sono 1.929, il rapporto è pari al 11,3% sul totale dei tamponi effettuati.** In Lombardia i cittadini attualmente positivi al virus sono 125.408 (-7.219).

I dati di lunedì 30 novembre in Lombardia

(In aggiornamento)

Andamento degli ospedalizzati in Lombardia

Nuovi casi nelle province lombarde

Milano: 152.125 **(+940)**
Varese: 43.113 **(+94)**
Monza e della Brianza: 42.856 **(+332)**
Brescia: 34.225 **(+122)**
Como: 27.654 **(+33)**
Bergamo: 25.001 **(+104)**
Pavia: 19.859 **(+64)**
Cremona: 12.820 **(+50)**
Mantova: 12.007 **(+8)**
Lecco: 11.236 **(+92)**
Lodi: 8.836 **(+16)**
Sondrio: 6.556 **(+27)**

Aumenti nei 10 comuni con più contagi

(In aggiornamento)

I dati in Italia

Casi totali – Attualmente positivi – **incremento giornaliero**

Lombardia: 407.791 (125.408) **(+1.929)**
Piemonte: 167.516 (74.943) **(+1.185)**
Campania: 155.319 (104.527) **(+1.626)**
Veneto: 145.592 (80.665) **(+2.003)**
Emilia-Romagna: 123.073 (71.734) **(+2.041)**
Lazio: 119.780 (90.201) **(+1.589)**
Toscana: 103.441 (42.026) **(+893)**
Sicilia: 63.686 (40.624) **(+1.138)**
Puglia: 54.320 (38.772) **(+1.102)**
Liguria: 51.684 (12.216) **(+236)**
Friuli Venezia Giulia: 30.650 (14.515) **(+575)**
Marche: 29.806 (17.916) **(+252)**
Abruzzo: 28.024 (18.192) **(+556)**
Umbria: 23.808 (8.235) **(+68)**
P.A. Bolzano: 23.777 (11.322) **(+183)**
Sardegna: 21.475 (13.528) **(+329)**
Calabria: 16.714 (10.970) **(+270)**

P.A. Trento: 15.733 (2.448) **(+176)**

Basilicata: 8.142 (6.192) **(+92)**

Valle d'Aosta: 6.510 (1.317) **(+47)**

Molise: 4.713 (2.720) **(+87)**

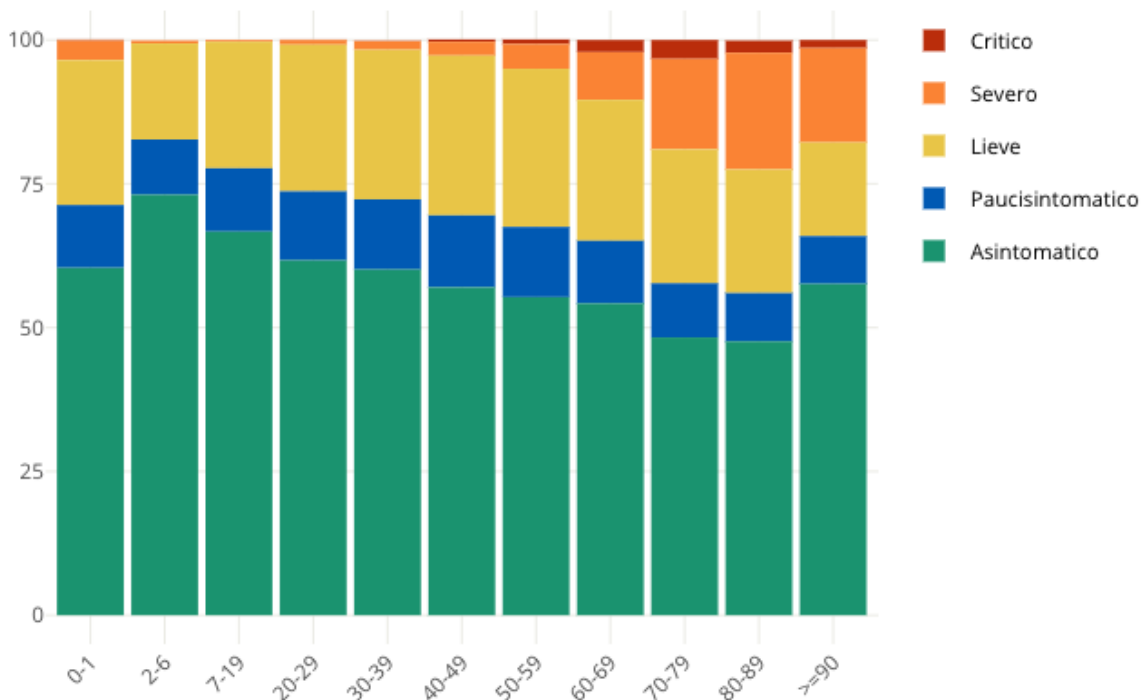
I dati in Piemonte

1185 nuovi positivi in Piemonte, 85 i decessi

Insorgenza di sintomi nei positivi: casi degli ultimi 30 giorni in Italia

Come noto siamo in una fase nella quale i positivi al virus spesso emergono nell'ambito di campagne sierologiche, controlli dei contatti e in caso di rientro dall'estero. Questo fa emergere un numero di positivi privo di sintomatologia molto più alto rispetto a quanto avveniva durante la prima ondata di SarsCov-2 quando i tamponi veniva fatti soprattutto a persone che presentavano una sintomatologia evidente. **Il grafico seguente è elaborato da Epicentro.iss.**

Proporzione (%) di casi di COVID-19 segnalati in Italia negli ultimi 30 giorni per stato clinico e classe di età (dato disponibile per 345.154 casi)



This entry was posted on Monday, November 30th, 2020 at 5:41 pm and is filed under [Lombardia](#), [Salute](#)

You can follow any responses to this entry through the [Comments \(RSS\)](#) feed. You can leave a response, or [trackback](#) from your own site.

