

LegnanoNews

Le news di Legnano e dell'Alto Milanese

Coronavirus: i nuovi positivi sono 585 nel Varesotto, quarto giorno di ricoveri in calo in Lombardia

Tomaso Bassani · Saturday, November 28th, 2020

Secondo il report sulla diffusione del contagio di Regione Lombardia di **sabato 28 novembre** risultano **585 nuovi casi di cittadini positivi a SarsCov-2 nel Varesotto. Si segnalano anche 20 nuovi decessi in provincia.**

Ti stai chiedendo dove troviamo i dati di questo bollettino? Come mai non diciamo quanti tamponi fanno a Varese? Perché non comunichiamo quanti sono gli asintomatici? Sei convinto che “facciamo terrorismo”? Forse è meglio se prima di proseguire nella lettura leggi tutte le [FAQ sul bollettino serale dei contagi](#)

DATI PRINCIPALI

Nuovi tamponi positivi in provincia di Varese: **+585**

Nuovi positivi in Lombardia: **+4.615**

Nuovi ricoveri per Covid in Lombardia: **-253 (-3,2% in più rispetto a ieri)**

Nuovi ricoveri in terapia intensiva: **-6 (-0,6% in più)**

Decessi in Lombardia= **+119**

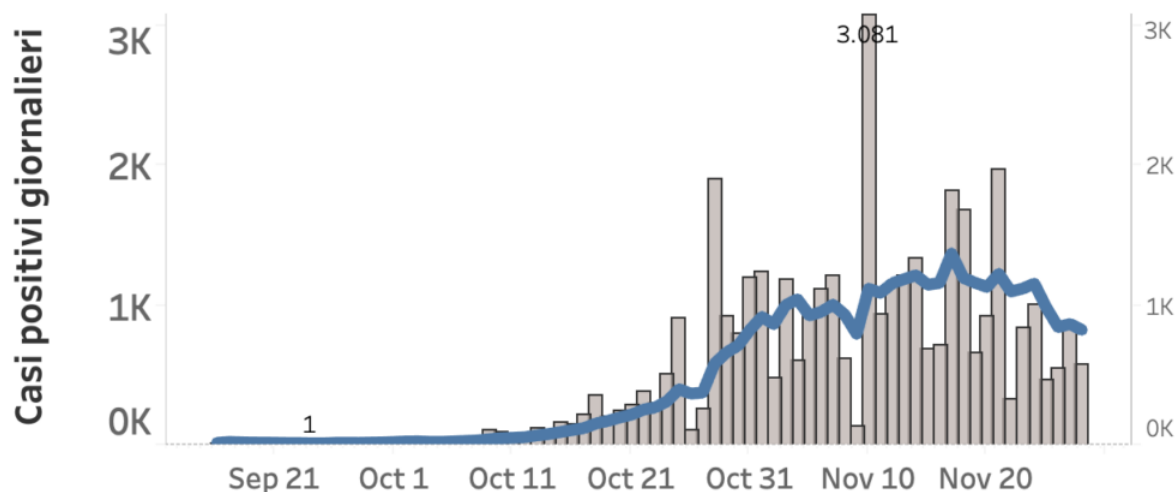
RICOVERI: il calo dei pazienti ricoverati in Lombardia prosegue ormai da quattro giorni e con numeri sempre più consistenti. Oggi sono 253 in meno le persone assistite nei reparti covid e 6 in meno quelli nei reparti di terapia intensiva. Il che porta al quarto giorno di seguito con un calo delle ospedalizzazioni, uno dei segnali più importanti dell'attenuarsi della circolazione del virus. Con i 119 decessi segnalati oggi in Lombardia sembrerebbe avvicinarsi anche la discesa di questo drammatico indicatore ma è opportuno attendere ancora qualche giorno per poterlo dire con certezza. Quello dei decessi come noto è l'ultimo dato a scendere dopo quello dei contagi e delle ospedalizzazioni.

Incremento/decremento ospedalizzati in Lombardia



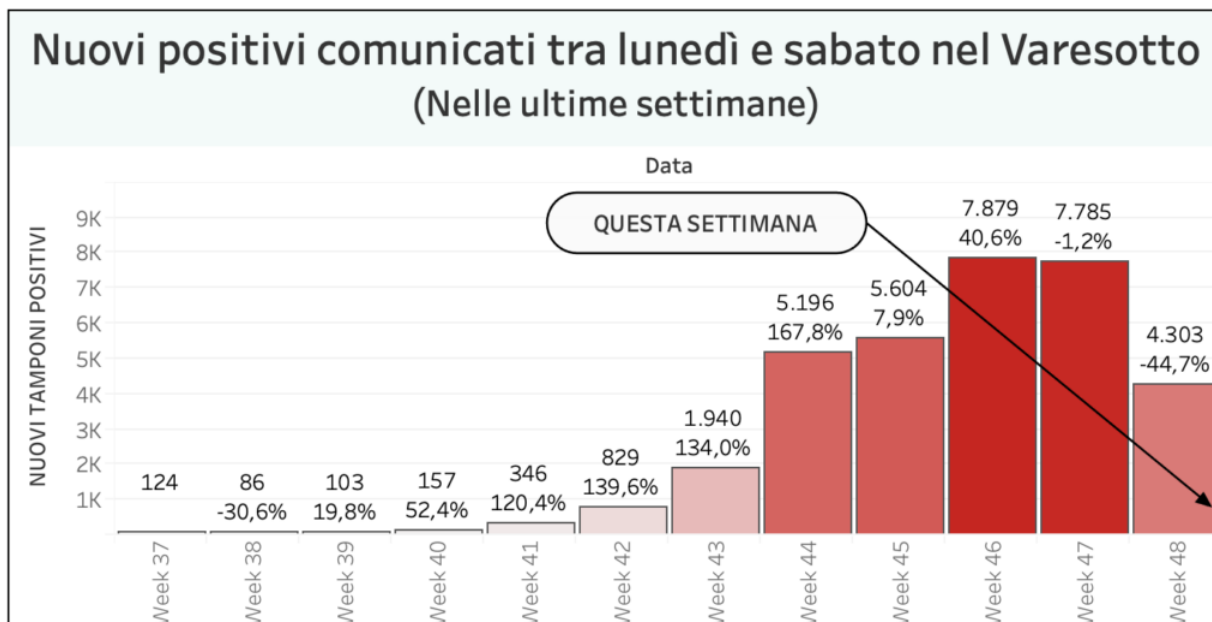
ANALISI DEI DATI: per valutare l'andamento settimanale bisognerà aspettare ancora i dati di domenica ma siamo di fronte sicuramente ad un trend di significativa decrescita dei nuovi positivi risultati dai tamponi di questa settimana. Al momento sono il 44% in meno di settimana scorsa.

Casi positivi a SarsCov2 in provincia di Varese (Dati giornalieri e media mobile a 7 giorni)



Andamento settimanale dei tamponi positivi in provincia

Vista l'oscillazione del numero di tamponi comunicati quotidianamente, che non è mai uniforme nei giorni della settimana, abbiamo costruito una visualizzazione che permette di confrontare i dati comunicati giorno per giorno con quelli degli stessi giorni della settimana precedente. In provincia di Varese quelli comunicati tra lunedì e sabato della settimana scorsa erano 7.785 questa settimana sono 4.303. **È il 44,7% in meno.**



Un altro parametro che può essere molto indicativo di un aspetto importante dell'emergenza è quello delle chiamate alle centrali operative del 118 per richieste di intervento su eventi classificati come "problemi respiratori o infettivi". Si tratta in sostanza degli interventi delle ambulanze per casi all'interno dei quali è molto probabile siano trattati "sospetti Covid". La provincia di Varese ricade sotto l'area di competenza della SOREU dei Laghi, il riferimento per i territori di Como, Varese, Lecco e l'area del Legnanese. All'interno di questo grafico si possono osservare gli interventi per "problemi respiratori o infettivi" registrati da febbraio ad oggi.

Nella regione Lombardia il numero dei tamponi comunicato oggi è di 37.286. **I nuovi positivi sono 4.615, il rapporto è pari al 12% sul totale dei tamponi effettuati.** In Lombardia i cittadini attualmente positivi al virus sono 130.315 (-240).

I dati di sabato 28 novembre in Lombardia

i tamponi effettuati: 37.286, totale complessivo: 4.027.257

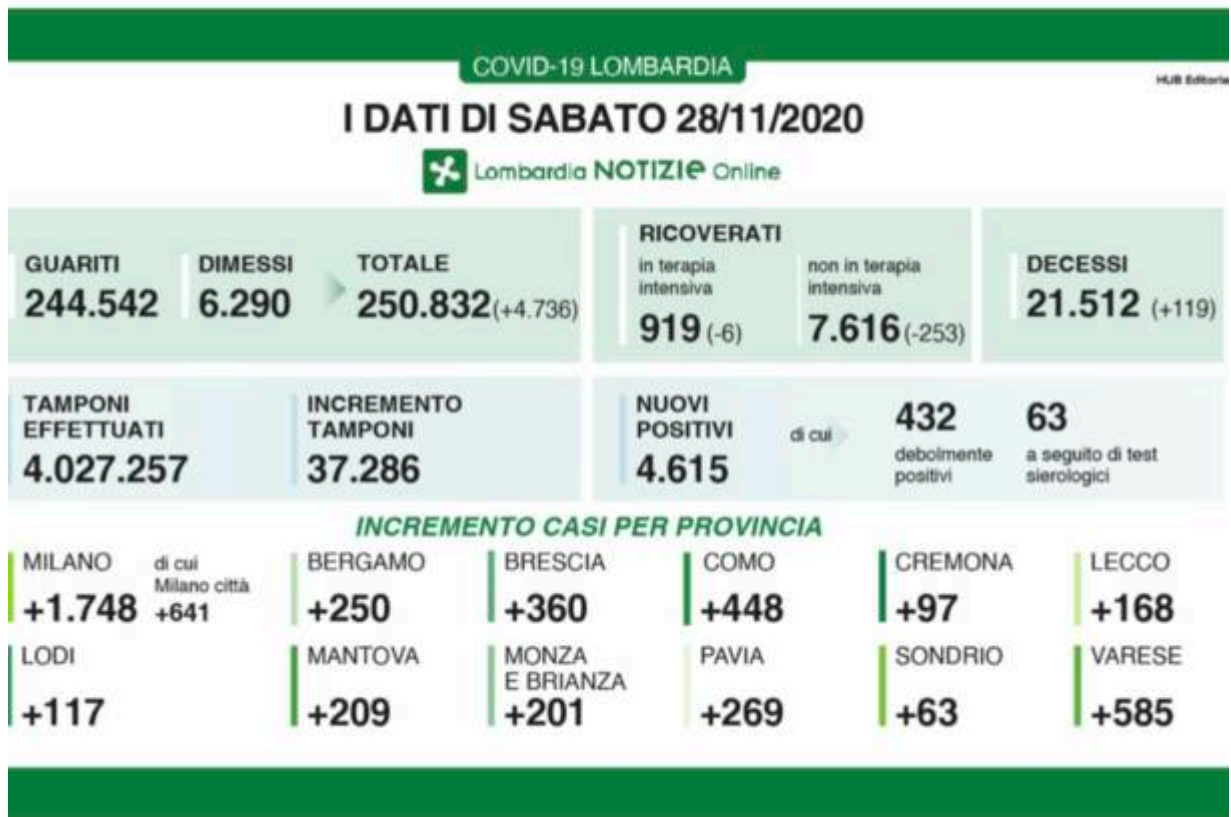
i nuovi casi positivi: 4.615 (di cui 432 'debolmente positivi' e 63 a seguito di test sierologico)

i guariti/dimessi totale complessivo: 250.832 (+4.736), di cui 6.290 dimessi e 244.542 guariti

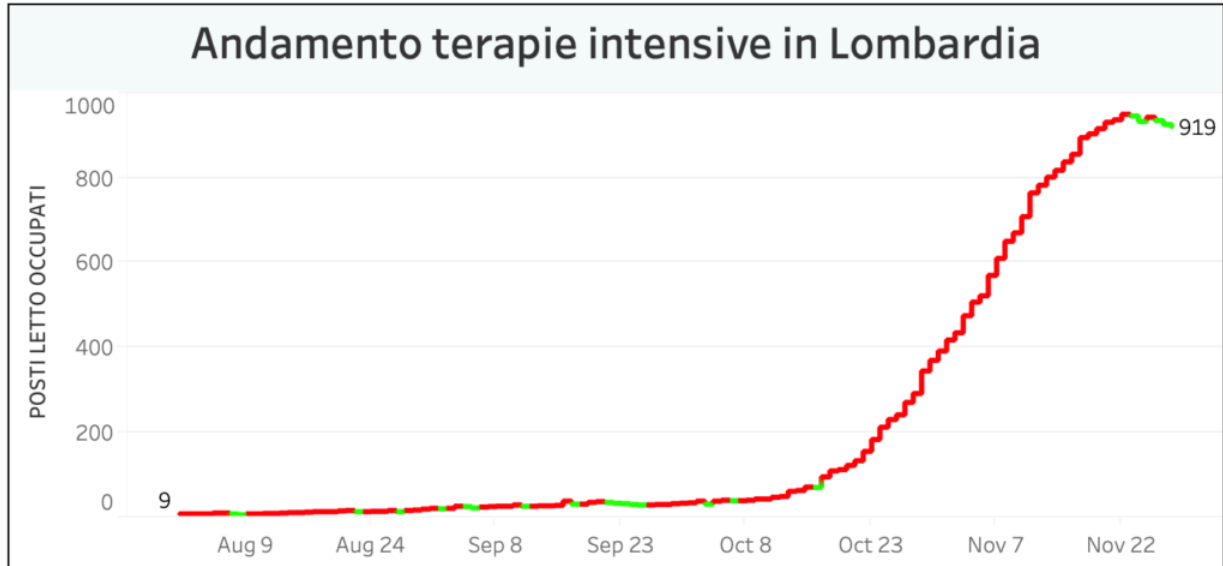
in terapia intensiva: 919 (-6)

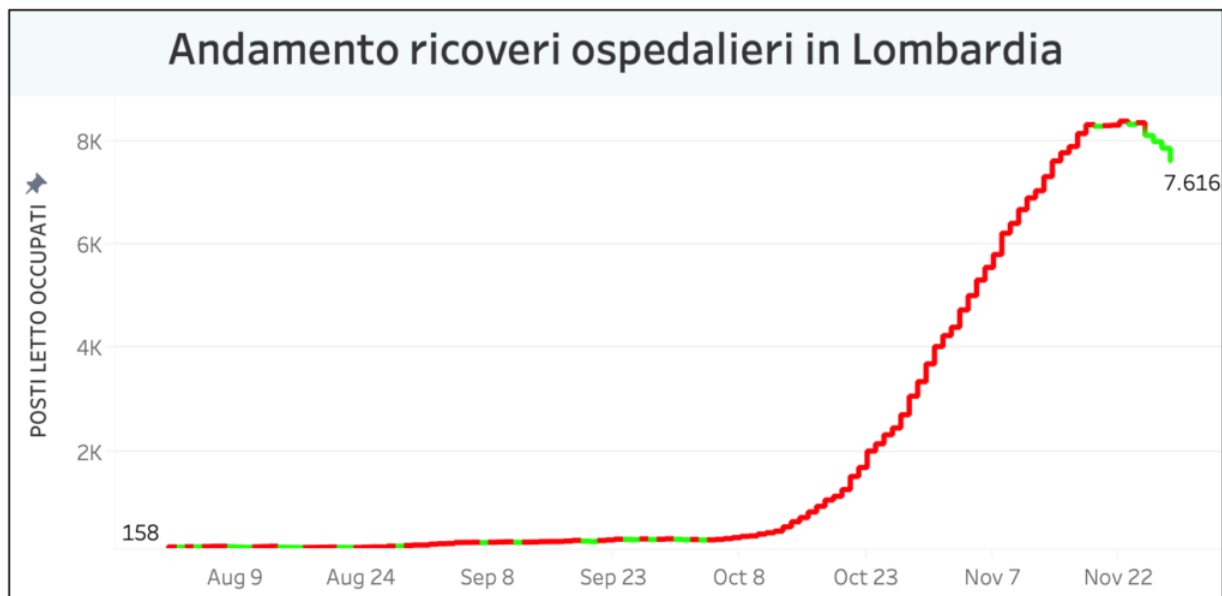
i ricoverati non in terapia intensiva: 7.616 (-253)

i decessi, totale complessivo: 21.512 (+119)



L'andamento delle terapie intensive e dei ricoveri in Lombardia





Nuovi casi nelle province lombarde

Milano: 150.212 **(+1748)** di cui 641 a Milano città

Varese: 42.867 **(+585)**

Monza e della Brianza: 41.875 **(+201)**

Brescia: 33.781 **(+360)**

Como: 27.406 **(+448)**

Bergamo: 24.759 **(+250)**

Pavia: 19.628 **(+269)**

Cremona: 12.698 **(+97)**

Mantova: 11.878 **(+209)**

Lecco: 11.060 **(+168)**

Lodi: 8.762 **(+117)**

Sondrio: 6.355 **(+63)**

Aumenti nei 10 comuni con più contagi

Busto Arsizio 4109 casi totali da inizio anno **+44 rispetto a ieri**

Varese 3527 casi totali da inizio anno **+25 rispetto a ieri**

Gallarate 2627 casi totali da inizio anno **+26 rispetto a ieri**

Saronno 2141 casi totali da inizio anno **+32 rispetto a ieri**

Caronno Pertusella 1025 casi totali da inizio anno **+15 rispetto a ieri**

Malnate 968 casi totali da inizio anno **+8 rispetto a ieri**

Cassano Magnago 1097 casi totali da inizio anno **+18 rispetto a ieri**

Tradate 951 casi totali da inizio anno **+15 rispetto a ieri**

Samarate 841 casi totali da inizio anno **+7 rispetto a ieri**

Somma Lombardo 776 casi totali da inizio anno **+11 rispetto a ieri**

I dati in Italia

Casi totali – Attualmente positivi – **incremento giornaliero**

Lombardia: 402.659 (130.315) **(+4.615)**

Piemonte: 164.310 (76.077) **(+2.157)**
Campania: 151.671 (104.383) **(+2.729)**
Veneto: 140.972 (78.572) **(+3.498)**
Emilia-Romagna: 119.184 (69.783) **(+2.172)**
Lazio: 116.198 (89.262) **(+2.070)**
Toscana: 101.640 (45.072) **(+1.196)**
Sicilia: 61.524 (39.882) **(+1.189)**
Puglia: 52.311 (37.654) **(+1.573)**
Liguria: 51.011 (12.725) **(+454)**
Friuli Venezia Giulia: 29.395 (13.996) **(+1.432)**
Marche: 29.036 (17.243) **(+473)**
Abruzzo: 27.056 (17.762) **(+532)**
Umbria: 23.430 (8.653) **(+348)**
P.A. Bolzano: 23.157 (11.558) **(+494)**
Sardegna: 20.730 (13.119) **(+311)**
Calabria: 16.150 (10.984) **(+426)**
P.A. Trento: 15.292 (2.133) **(+219)**
Basilicata: 7.878 (6.073) **(+215)**
Valle d'Aosta: 6.416 (1.465) **(+72)**
Molise: 4.512 (2.597) **(+148)**

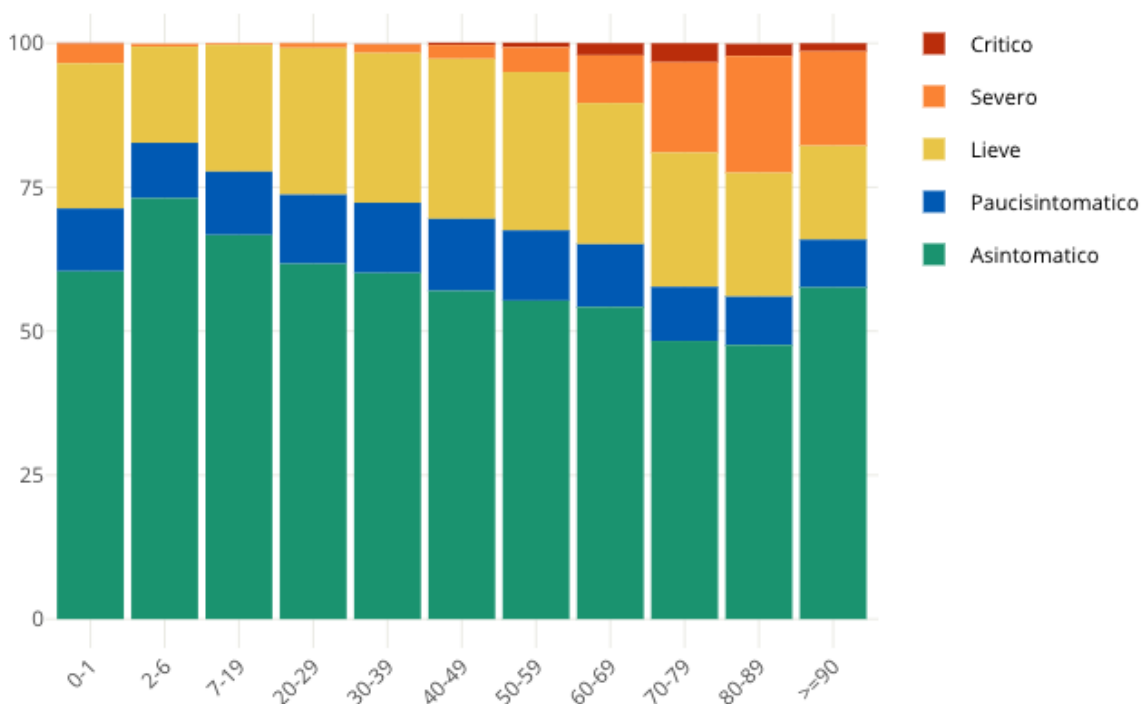
I dati in Piemonte

2.157 nuovi positivi in Piemonte, 98 decessi

Insorgenza di sintomi nei positivi: casi degli ultimi 30 giorni in Italia

Come noto siamo in una fase nella quale i positivi al virus spesso emergono nell'ambito di campagne sierologiche, controlli dei contatti e in caso di rientro dall'estero. Questo fa emergere un numero di positivi privo di sintomatologia molto più alto rispetto a quanto avveniva durante la prima ondata di SarsCov-2 quando i tamponi veniva fatti soprattutto a persone che presentavano una sintomatologia evidente. **Il grafico seguente è elaborato da Epicentro.iss.**

Proporzione (%) di casi di COVID-19 segnalati in Italia negli ultimi 30 giorni per stato clinico e classe di età (dato disponibile per 345.154 casi)



This entry was posted on Saturday, November 28th, 2020 at 5:46 pm and is filed under [Lombardia, Salute](#)

You can follow any responses to this entry through the [Comments \(RSS\)](#) feed. You can leave a response, or [trackback](#) from your own site.