

# LegnanoNews

Le news di Legnano e dell'Alto Milanese

## Coronavirus: i nuovi positivi sono 1.011 nel Varesotto, ancora in calo le terapie intensive in Lombardia

Tomaso Bassani · Tuesday, November 24th, 2020

Secondo il report sulla diffusione del contagio di Regione Lombardia di **martedì 24 novembre** risultano **1.011 nuovi casi di cittadini positivi a SarsCov-2 nel Varesotto**.

*Ti stai chiedendo dove troviamo i dati di questo bollettino? Come mai non diciamo quanti tamponi fanno a Varese? Perché non comunichiamo quanti sono gli asintomatici? Sei convinto che "facciamo terrorismo"? Forse è meglio se prima di proseguire nella lettura leggi tutte le [FAQ sul bollettino serale dei contagi](#)*

### DATI PRINCIPALI

Nuovi tamponi positivi in provincia di Varese: **+1.011**

Nuovi positivi in Lombardia: **+4.886**

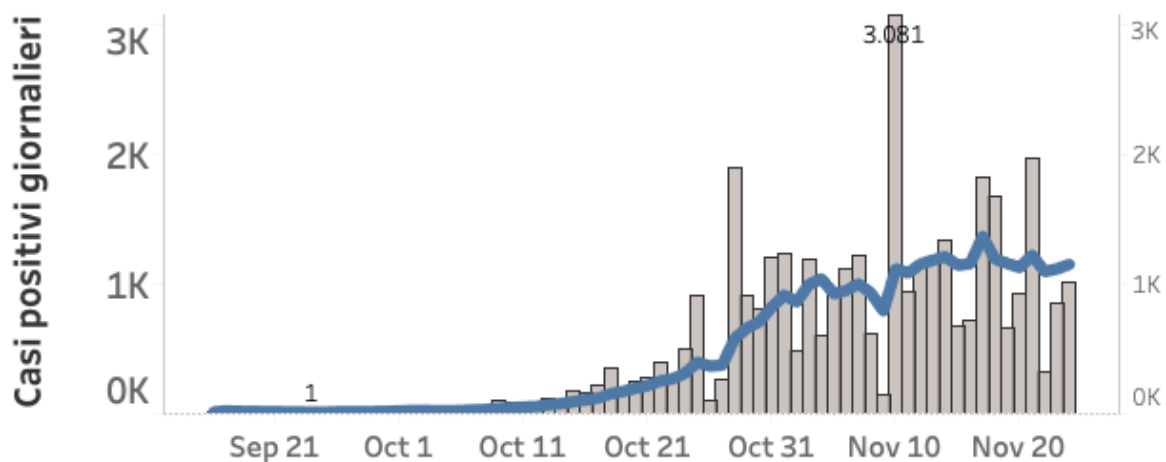
Nuovi ricoveri per Covid in Lombardia: **+29 (-0,35% in più rispetto a ieri)**

Nuovi ricoveri in terapia intensiva: **-13 (-1,3% in più)**

Decessi in Lombardia= **+186**

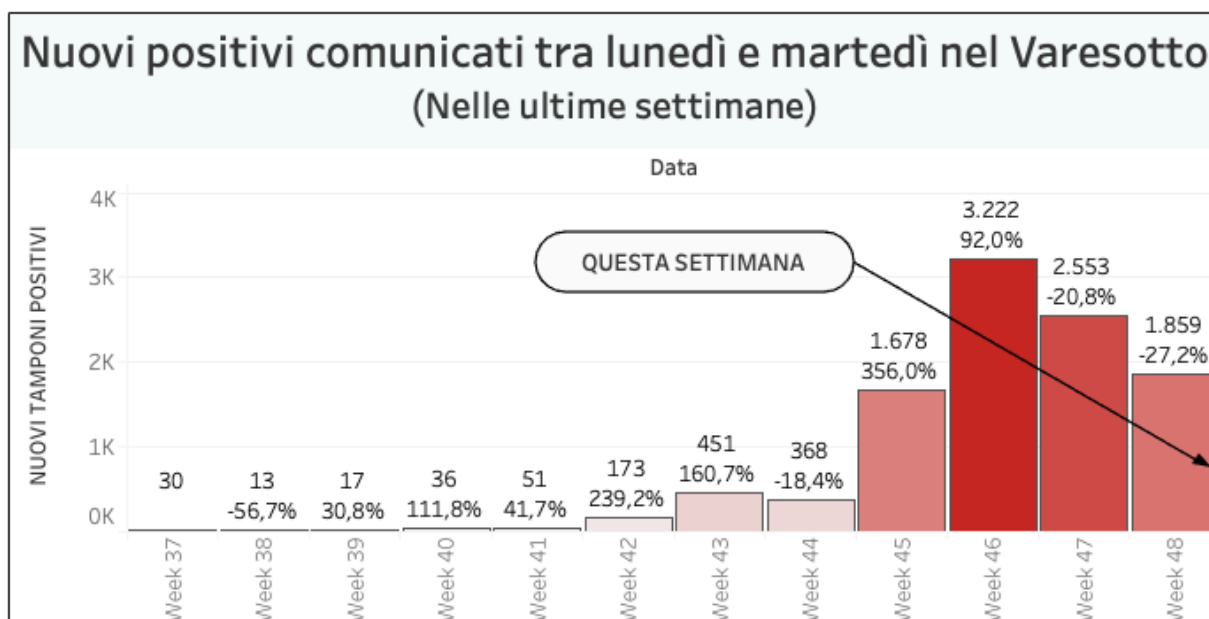
## Casi positivi a SarsCov2 in provincia di Varese

(Dati giornalieri e media mobile a 7 giorni)



### Andamento settimanale dei tamponi positivi in provincia

Vista l'oscillazione del numero di tamponi comunicati quotidianamente, che non è mai uniforme nei giorni della settimana, abbiamo costruito una visualizzazione che permette di confrontare i dati comunicati giorno per giorno con quelli degli stessi giorni della settimana precedente. In provincia di Varese quelli comunicati tra lunedì e martedì della settimana scorsa erano 2553 questa settimana sono 1859. **È il 27,2% in meno.**



Un altro parametro che può essere molto indicativo di un aspetto importante dell'emergenza è quello delle chiamate alle centrali operative del 118 per richieste di intervento su eventi classificati come "problemi respiratori o infettivi". Si tratta in sostanza degli interventi delle ambulanze per casi all'interno dei quali è molto probabile siano trattati "sospetti Covid". La provincia di Varese ricade sotto l'area di competenza della SOREU dei Laghi, il riferimento per i territori di Como, Varese, Lecco e l'area del Legnanese. All'interno di questo grafico si possono osservare gli interventi per "problemi respiratori o infettivi" registrati da febbraio ad oggi.

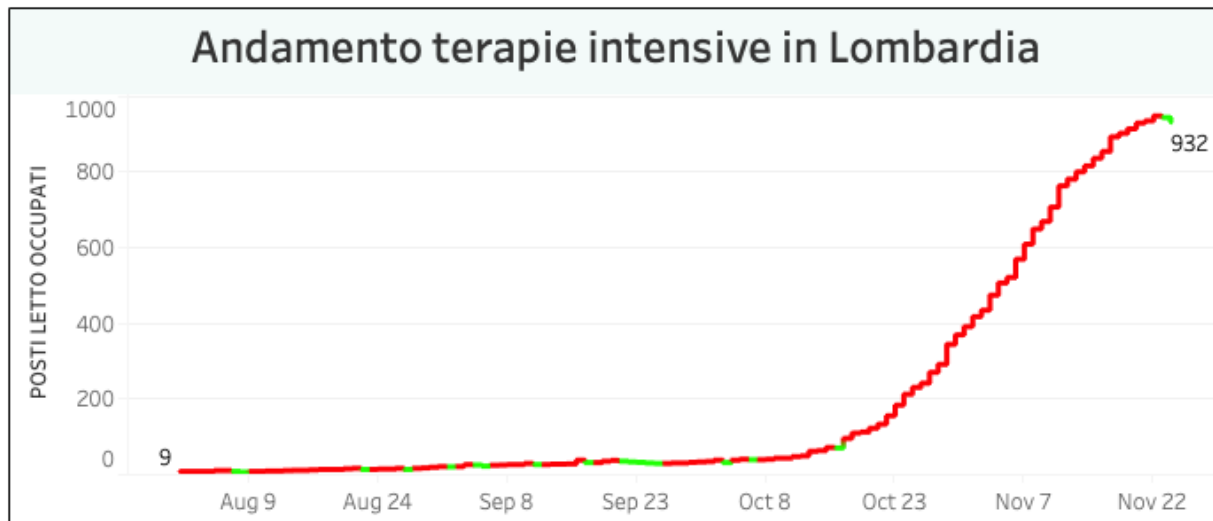
Nella regione Lombardia il numero dei tamponi comunicato oggi è di 31.033. **I nuovi positivi sono 4.886, il rapporto è pari al 15,7% sul totale dei tamponi effettuati.** In Lombardia i cittadini attualmente positivi al virus sono 148.760 (-1.158).

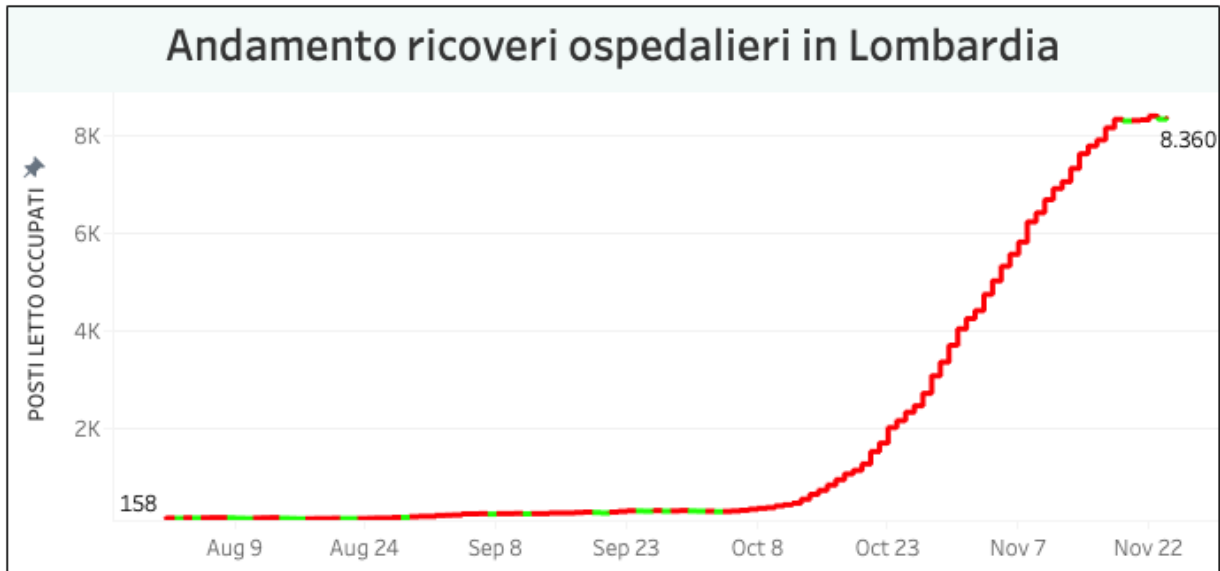
#### **I dati di martedì 24 novembre in Lombardia**

- i tamponi effettuati: 31.033, totale complessivo: 3.862.746
- i nuovi casi positivi: 4.886 (di cui 240 'debolmente positivi' 54 a seguito di test sierologico)
- i guariti/dimessi totale complessivo: 212.175 (+5.858), di cui 6.924 dimessi e 205.251 guariti
- **in terapia intensiva: 932 (-13)**
- i ricoverati non in terapia intensiva: 8.360 (+29)
- i decessi, totale complessivo: 20.850 (+186)



L'andamento delle terapie intensive e dei ricoveri in Lombardia





## Nuovi casi nelle province lombarde

**Milano:** 142.355 (+1442) di cui 633 a Milano città

**Monza e della Brianza:** 40.204 (+496)

**Brescia:** 32.243 (+226)

**Como:** 25.501 (+428)

**Bergamo:** 23.970 (+128)

**Pavia:** 18.418 (+239)

**Cremona:** 12.276 (+90)

**Mantova:** 11.019 (+379)

**Lecco:** 10.340 (+115)

**Lodi:** 8.279 (+78)

**Sondrio:** 5.884 (+67)

**Varese:** 40.423 (+1011)

## Aumenti nei 10 comuni con più contagi

**Busto Arsizio** 3874 casi totali da inizio anno **+76 rispetto a ieri**

**Varese** 3332 casi totali da inizio anno **+70 rispetto a ieri**

**Gallarate** 2519 casi totali da inizio anno **+73 rispetto a ieri**

**Saronno** 2021 casi totali da inizio anno **+67 rispetto a ieri**

**Caronno Pertusella** 970 casi totali da inizio anno **+23 rispetto a ieri**

**Malnate** 922 casi totali da inizio anno **+8 rispetto a ieri**

**Cassano Magnago** 1024 casi totali da inizio anno **+26 rispetto a ieri**

**Tradate** 897 casi totali da inizio anno **+12 rispetto a ieri**

**Samarate** 810 casi totali da inizio anno **+30 rispetto a ieri**

**Somma Lombardo** 735 casi totali da inizio anno **+23 rispetto a ieri**

## I dati in Italia

Casi totali – Attualmente positivi – **incremento giornaliero**

**Lombardia:** 381.785 (148.760) **(+4.886)**

**Piemonte:** 153.375 (77.075) **(+2.070)**

**Campania:** 140.195 (102.851) **(+1.764)**  
**Veneto:** 127.416 (73.354) **(+2.194)**  
**Emilia-Romagna:** 110.571 (71.344) **(+2.501)**  
**Lazio:** 107.490 (85.796) **(+2.509)**  
**Toscana:** 96.990 (50.706) **(+962)**  
**Sicilia:** 55.684 (38.199) **(+1.306)**  
**Liguria:** 48.921 (14.783) **(+509)**  
**Puglia:** 46.054 (32.959) **(+1.567)**  
**Marche:** 27.106 (15.717) **(+351)**  
**Friuli Venezia Giulia:** 25.589 (13.347) **(+554)**  
**Abruzzo:** 24.822 (16.656) **(+536)**  
**Umbria:** 22.092 (10.197) **(+218)**  
**P.A. Bolzano:** 21.620 (11.656) **(+160)**  
**Sardegna:** 19.288 (12.562) **(+290)**  
**Calabria:** 14.524 (10.135) **(+307)**  
**P.A. Trento:** 14.368 (2.472) **(+143)**  
**Basilicata:** 6.889 (5.591) **(+261)**  
**Valle d'Aosta:** 6.172 (1.767) **(+73)**  
**Molise:** 4.071 (2.459) **(+71)**

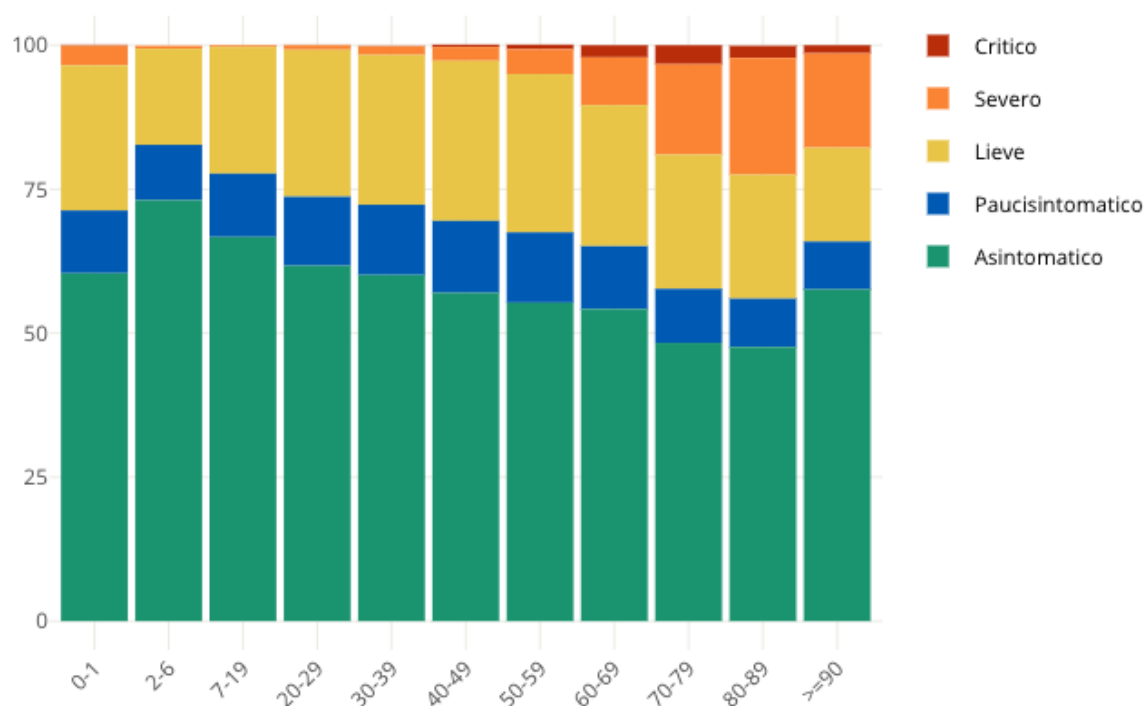
## I dati in Piemonte

2.070 nuovi positivi in Piemonte, 73 i decessi

## Insorgenza di sintomi nei positivi: casi degli ultimi 30 giorni in Italia

Come noto siamo in una fase nella quale i positivi al virus spesso emergono nell'ambito di campagne sierologiche, controlli dei contatti e in caso di rientro dall'estero. Questo fa emergere un numero di positivi privo di sintomatologia molto più alto rispetto a quanto avveniva durante la prima ondata di SarsCov-2 quando i tamponi veniva fatti soprattutto a persone che presentavano una sintomatologia evidente. **Il grafico seguente è elaborato da Epicentro.iss.**

Proporzione (%) di casi di COVID-19 segnalati in Italia negli ultimi 30 giorni per stato clinico e classe di età (dato disponibile per 345.154 casi)



This entry was posted on Tuesday, November 24th, 2020 at 5:44 pm and is filed under [Lombardia, Salute](#)

You can follow any responses to this entry through the [Comments \(RSS\)](#) feed. You can leave a response, or [trackback](#) from your own site.