

LegnanoNews

Le news di Legnano e dell'Alto Milanese

Coronavirus: i nuovi positivi sono 922 nel Varesotto ma calano i ricoveri anche nei nostri ospedali

Tomaso Bassani · Friday, November 20th, 2020

Secondo il report sulla diffusione del contagio di Regione Lombardia di **venerdì 20 novembre** risultano **922 nuovi casi di cittadini positivi a SarsCov-2 nel Varesotto**.

*Ti stai chiedendo dove troviamo i dati di questo bollettino? Come mai non diciamo quanti tamponi fanno a Varese? Perché non comunichiamo quanti sono gli asintomatici? Sei convinto che “facciamo terrorismo”? **Forse è meglio se prima di proseguire nella lettura leggi tutte le FAQ sul bollettino serale dei contagi***

DATI PRINCIPALI

Nuovi tamponi positivi in provincia di Varese: **+922**

Nuovi positivi in Lombardia: **+9.221**

Nuovi ricoveri per Covid in Lombardia: **+13 (+0,16% in più rispetto a ieri)**

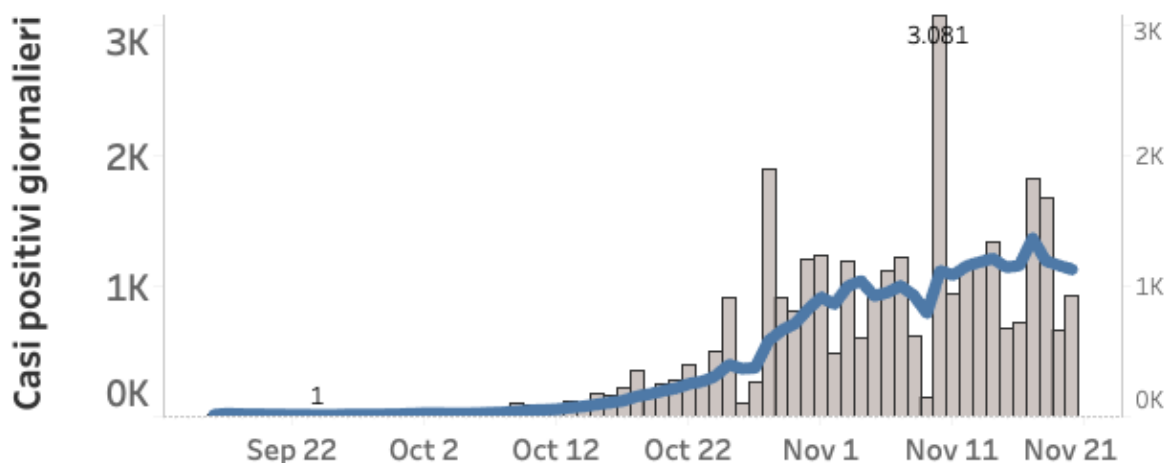
Nuovi ricoveri in terapia intensiva: **+15 (+1,6% in più)**

Decessi in Lombardia= **+175**

RICOVERI: Questa mattina, nei letti degli ospedali dell'azienda ospedaliera Asst Sette Laghi erano ricoverate 609 persone di cui 593 positive e 16 sospette. In Pronto soccorso attendevano l'esito del tampone 19 pazienti mentre altri 7 errano in lista per un letto in reparto. Anche nel Varesotto si assiste dunque ad una prima discesa del numero di persone ricoverate. Dal 12 ottobre scorso, quando è iniziata la fase acuta, negli ospedali di Varese, Angera, Luino, Tradate e Cuasso al Monte sono state assistite 1346 persone di cui 560 dimesse e guarite. I decessi sono stati 193.

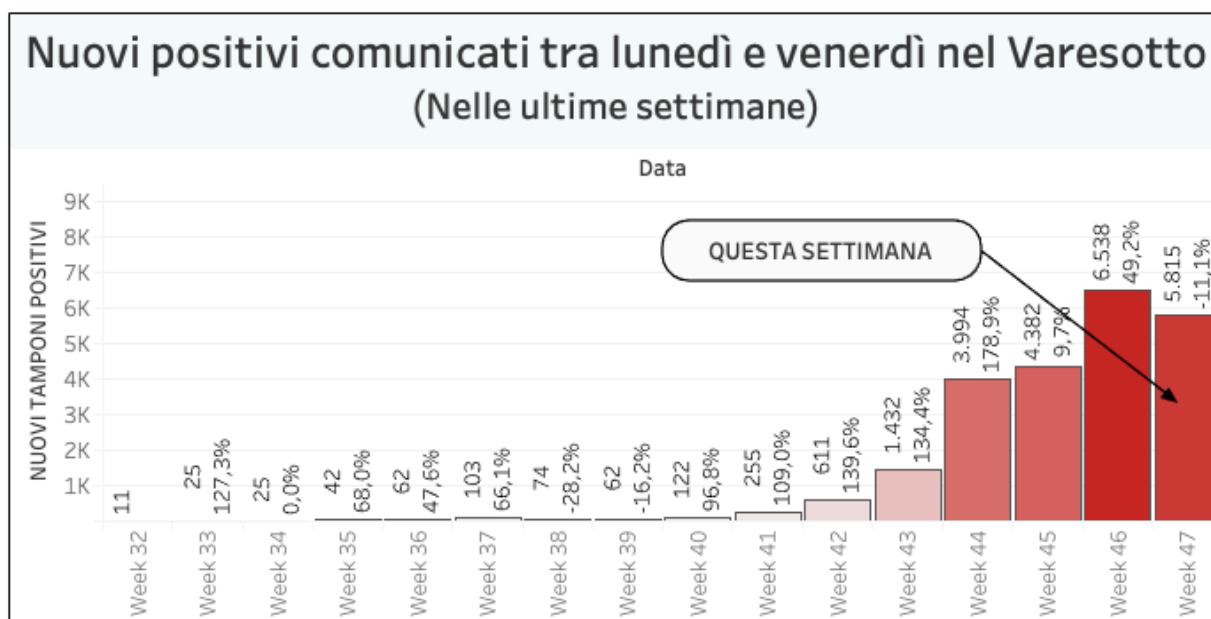
LEGGI QUI

Casi positivi a SarsCov2 in provincia di Varese (Dati giornalieri e media mobile a 7 giorni)



Andamento settimanale dei tamponi positivi in provincia

Vista l'oscillazione del numero di tamponi comunicati quotidianamente, che non è mai uniforme nei giorni della settimana, abbiamo costruito una visualizzazione che permette di confrontare i dati comunicati giorno per giorno con quelli degli stessi giorni della settimana precedente. In provincia di Varese quelli comunicati tra lunedì e venerdì della settimana scorsa erano 6538 questa settimana sono 5815. **È l'11% in meno.**



Un altro parametro che può essere molto indicativo di un aspetto importante dell'emergenza è quello delle chiamate alle centrali operative del 118 per richieste di intervento su eventi classificati come "problemi respiratori o infettivi". Si tratta in sostanza degli interventi delle ambulanze per casi all'interno dei quali è molto probabile siano trattati "sospetti Covid". La provincia di Varese ricade sotto l'area di competenza della SOREU dei Laghi, il riferimento per i territori di Como, Varese, Lecco e l'area del Legnanese. All'interno di questo grafico si possono osservare gli interventi per "problemi respiratori o infettivi" registrati da febbraio ad oggi.

Nella regione Lombardia il numero dei tamponi comunicato oggi è di 42.248. **I nuovi positivi**

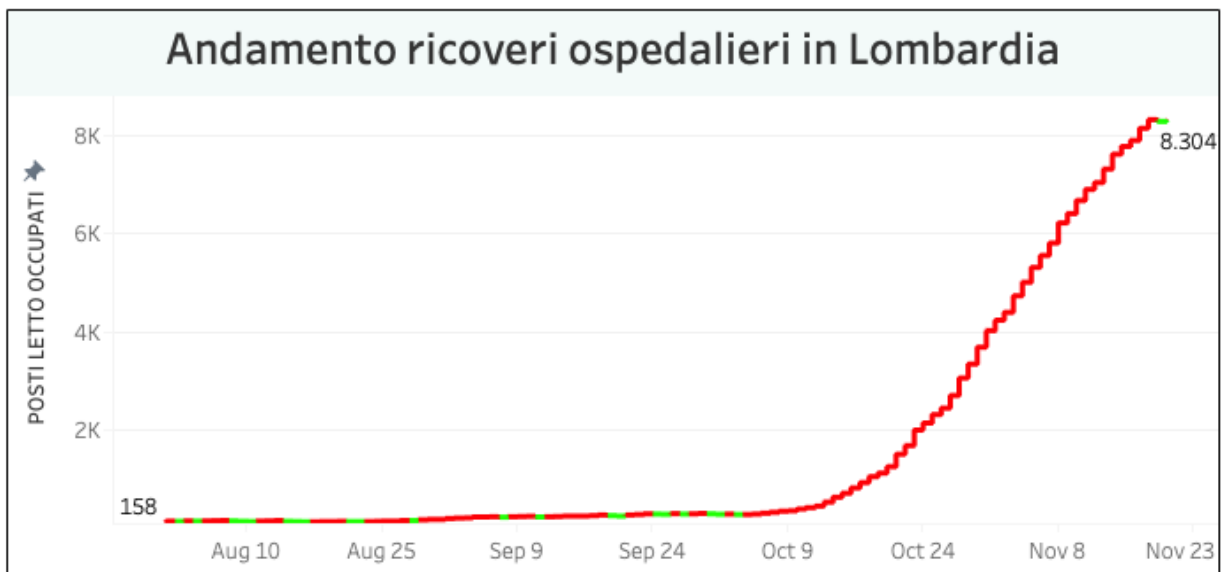
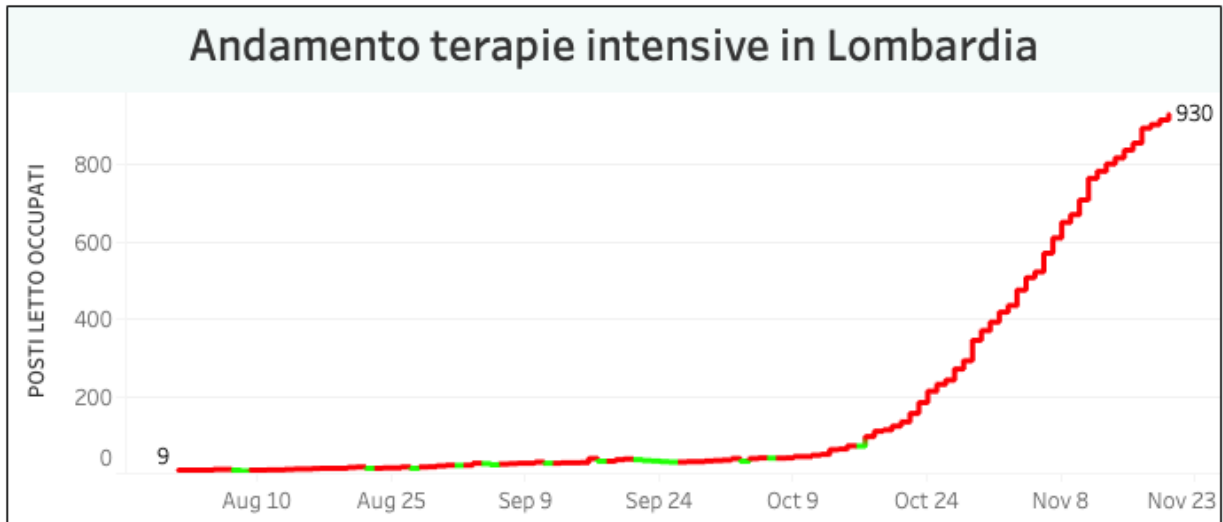
sono **9.221**, il rapporto è pari al **21,8%** sul totale dei tamponi effettuati. In Lombardia i cittadini attualmente positivi al virus sono 159.641 (+4.061).

I dati di venerdì 20 novembre in Lombardia

- i tamponi effettuati: 42.248, totale complessivo: 3.724.757
- i nuovi casi positivi: 9.221 (di cui 652 ‘debolmente positivi’ e 115 a seguito di test sierologico)
- i guariti/dimessi totale complessivo: 177.832 (+4.985), di cui 7.558 dimessi e 170.274 guariti
- **in terapia intensiva: 930 (+15)**
- i ricoverati non in terapia intensiva: 8.304 (+13)
- i decessi, totale complessivo: 20.190 (+175)



L'andamento delle terapie intensive e dei ricoveri in Lombardia



Nuovi casi nelle province lombarde

Milano: 133.869 (+3706) di cui 1.547 a Milano città

Monza e della Brianza: 37.358 (+986)

Brescia: 30.954 (+623)

Como: 23.260 (+948)

Bergamo: 23.244 (+249)

Pavia: 17.498 (+385)

Cremona: 11.813 (+124)

Mantova: 10.103 (+275)

Lecco: 9.684 (+255)

Lodi: 7.849 (+156)

Sondrio: 5.499 (+390)

Varese: 36.268 (+922)

Aumenti nei 10 comuni con più contagi

Busto Arsizio 3456 casi totali da inizio anno **+75 rispetto a ieri**

Varese 3009 casi totali da inizio anno **+72 rispetto a ieri**

Gallarate 2220 casi totali da inizio anno **+51 rispetto a ieri**

Saronno 1808 casi totali da inizio anno **+48 rispetto a ieri**
Caronno Pertusella 906 casi totali da inizio anno **+17 rispetto a ieri**
Malnate 873 casi totali da inizio anno **+19 rispetto a ieri**
Cassano Magnago 883 casi totali da inizio anno **+25 rispetto a ieri**
Tradate 828 casi totali da inizio anno **+11 rispetto a ieri**
Samarate 694 casi totali da inizio anno **+9 rispetto a ieri**
Somma Lombardo 659 casi totali da inizio anno **+9 rispetto a ieri**

La mappa degli attuali positivi costruita attraverso le comunicazioni dei sindaci

Nella mappa sono visualizzati i dati relativi ai comuni del Varesotto. Questi dati a livello provinciale non vengono forniti alla stampa ma cerchiamo lo stesso di raccogliere le comunicazioni fatte dai sindaci in ciascun comune per fornire una panoramica il più possibile estesa. I dati vengono inseriti manualmente dai giornalisti di *Varesenews* e possono non essere sempre aggiornati. Alcuni sindaci, inoltre, non divulgano queste informazioni e dunque non è possibile inserirli.

I dati in Italia

Casi totali – Attualmente positivi – **incremento giornaliero**

Lombardia: 357.663 (159.641) **(+9.221)**
Piemonte: 144.038 (76.545) **(+3.861)**
Campania: 129.502 (98.992) **(+4.226)**
Veneto: 116.159 (68.687) **(+3.468)**
Emilia-Romagna: 100.344 (62.934) **(+2.533)**
Lazio: 97.449 (77.746) **(+2.667)**
Toscana: 90.884 (53.869) **(+2.207)**
Sicilia: 50.033 (34.756) **(+1.634)**
Liguria: 46.755 (15.954) **(+761)**
Puglia: 40.803 (29.434) **(+1.456)**
Marche: 25.613 (14.977) **(+512)**
Friuli Venezia Giulia: 22.940 (12.175) **(+1.018)**
Abruzzo: 22.547 (15.378) **(+705)**
Umbria: 20.961 (11.368) **(+394)**
P.A. Bolzano: 20.117 (11.511) **(+736)**
Sardegna: 17.578 (11.644) **(+581)**
P.A. Trento: 13.761 (3.004) **(+234)**
Calabria: 13.027 (9.367) **(+515)**
Basilicata: 6.102 (4.943) **(+219)**
Valle d'Aosta: 5.832 (2.080) **(+155)**
Molise: 3.659 (2.171) **(+139)**

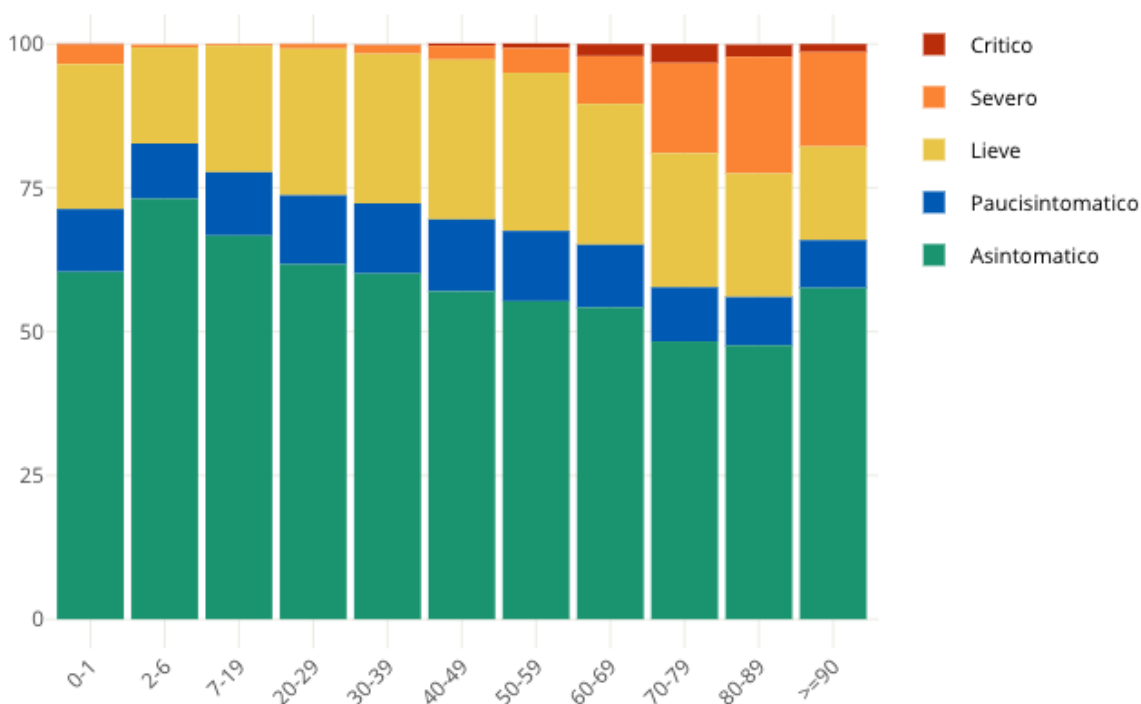
I dati in Piemonte

3.861 i nuovi positivi in Piemonte

Insorgenza di sintomi nei positivi: casi degli ultimi 30 giorni in Italia

Come noto siamo in una fase nella quale i positivi al virus spesso emergono nell'ambito di campagne sierologiche, controlli dei contatti e in caso di rientro dall'estero. Questo fa emergere un numero di positivi privo di sintomatologia molto più alto rispetto a quanto avveniva durante la prima ondata di SarsCov-2 quando i tamponi veniva fatti soprattutto a persone che presentavano una sintomatologia evidente. **Il grafico seguente è elaborato da Epicentro.iss.**

Proporzione (%) di casi di COVID-19 segnalati in Italia negli ultimi 30 giorni per stato clinico e classe di età (dato disponibile per 345.154 casi)



This entry was posted on Friday, November 20th, 2020 at 5:36 pm and is filed under [Lombardia, Salute](#)

You can follow any responses to this entry through the [Comments \(RSS\)](#) feed. You can leave a response, or [trackback](#) from your own site.