

LegnanoNews

Le news di Legnano e dell'Alto Milanese

Coronavirus: i nuovi positivi sono 1.830 nel Varesotto, 8.448 in Lombardia

Tomaso Bassani · Tuesday, November 17th, 2020

Secondo il report sulla diffusione del contagio di Regione Lombardia di **martedì 17 novembre** risultano **1.830 nuovi casi di cittadini positivi a SarsCov-2 nel Varesotto**. Nelle ultime 24 ore son stati comunicati anche **37 decessi in provincia**.

Ti stai chiedendo dove troviamo i dati di questo bollettino? Come mai non diciamo quanti tamponi fanno a Varese? Perché non comunichiamo quanti sono gli asintomatici? Sei convinto che “facciamo terrorismo”? Forse è meglio se prima di proseguire nella lettura leggi tutte le FAQ sul bollettino serale dei contagi

DATI PRINCIPALI

Nuovi tamponi positivi in provincia di Varese: **+1.830**

Nuovi positivi in Lombardia: **+8.448**

Nuovi ricoveri per Covid in Lombardia: **+ (1,5% in più rispetto a ieri)**

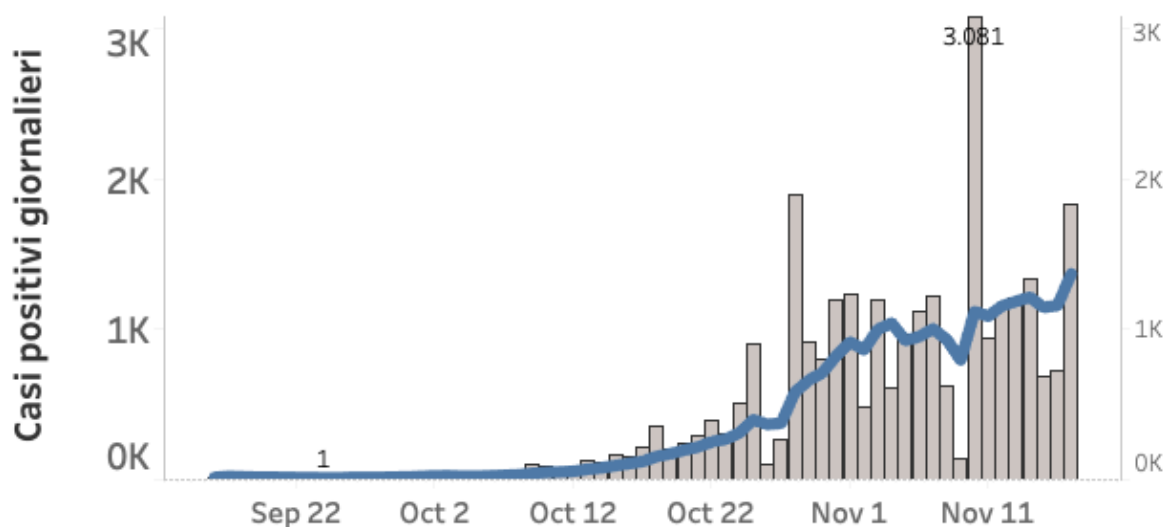
Nuovi ricoveri in terapia intensiva: **+ (+2,1% in più)**

Decessi in Lombardia= **+202**

RICOVERI: C'è un lieve allentamento della pressione ma non è ancora il momento di abbassare la guardia. Da qualche giorno gli accessi negli ospedali della Sette Laghi (Varese, Angera, Luino, Tradate, Cuasso) proseguono con un ritmo leggermente inferiore a quello delle passate settimane. Il numero dei pazienti con gravi sintomatologie respiratorie attualmente ricoverati nei 25 differenti reparti Covid+ allestiti è di 630. A questi se ne aggiungono poco meno di una decina spostati all'ospedale di Bergamo e una mezza dozzina trasferita nella grande terapia intensiva della Fiera **LEGGI QUI**

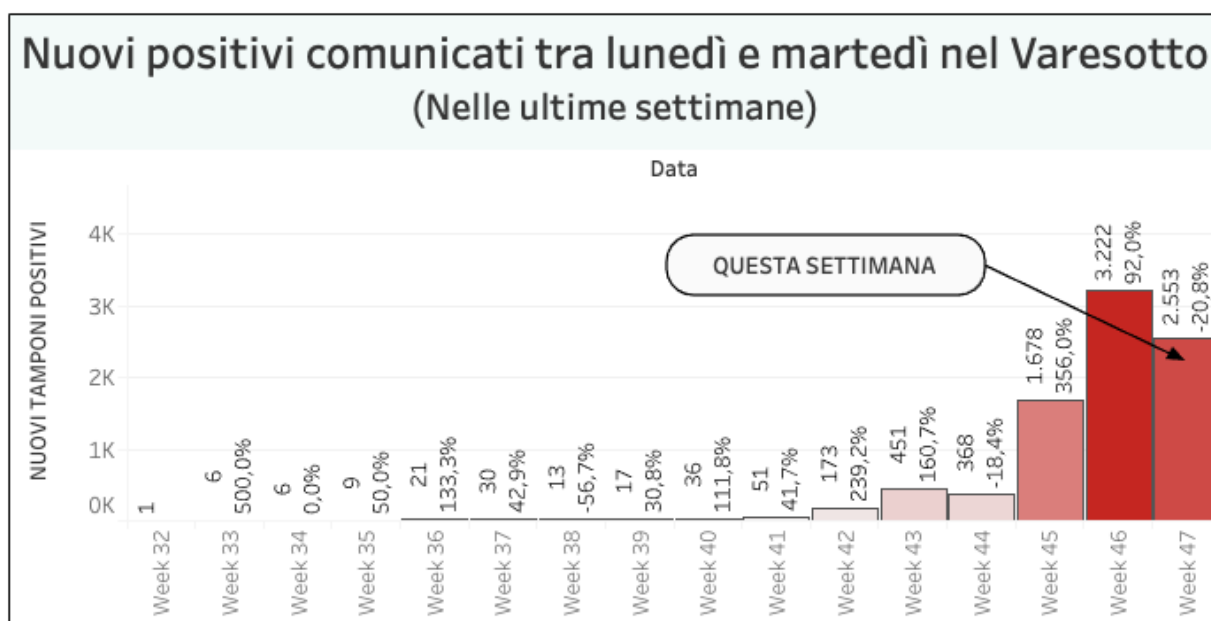
ANALISI DEI DATI: Per il secondo martedì di seguito la comunicazione dei tamponi presenta un dato anomalo e molto alto, segno come sempre di un ritardo nel numero di test processati e trasmessi dai laboratori di analisi. Come sempre è importante ribadire che le comunicazioni quotidiane dei dati si possono riferire a test eseguiti fino a 10 giorni precedenti. A determinare i recenti aumenti dei numeri, inoltre, contribuisce certamente anche l'aumento della capacità di fare tamponi nella nostra provincia reso possibile dal potenziamento del punto tamponi alle Fontanelle di Malnate (con personale Ats e dell'esercito), così come l'istituzione di un punto tamponi nella caserma Ugo Mara di Solbiate Olona e a Cassano Valcuvia.

Casi positivi a SarsCov2 in provincia di Varese (Dati giornalieri e media mobile a 6 giorni)



Andamento settimanale dei tamponi positivi in provincia

Vista l'oscillazione del numero di tamponi comunicati quotidianamente, che non è mai uniforme nei giorni della settimana, abbiamo costruito una visualizzazione che permette di confrontare i dati comunicati giorno per giorno con quelli degli stessi giorni della settimana precedente. In provincia di Varese quelli comunicati tra lunedì e martedì della settimana scorsa erano 3222 questa settimana sono 2553. È il 20% in meno.



Oggi vi forniamo un altro parametro che può essere molto indicativo di un aspetto importante dell'emergenza: quello delle chiamate alle centrali operative del 118 per richieste di intervento su eventi classificati come "problemi respiratori o infettivi". Si tratta in sostanza degli interventi delle ambulanze per casi all'interno dei quali è molto probabile siano trattati "sospetti Covid". La provincia di Varese ricade sotto l'area di competenza della SOREU dei Laghi, il riferimento per i territori di Como, Varese, Lecco e l'area del Legnanese. All'interno di questo grafico si possono osservare gli interventi per "problemi respiratori o infettivi" registrati da febbraio ad oggi.

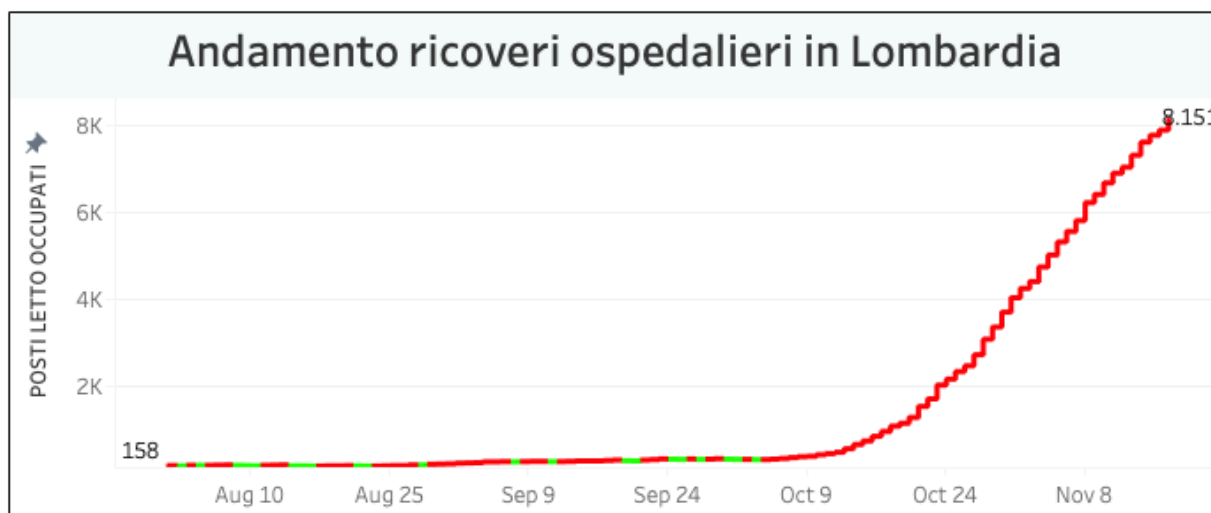
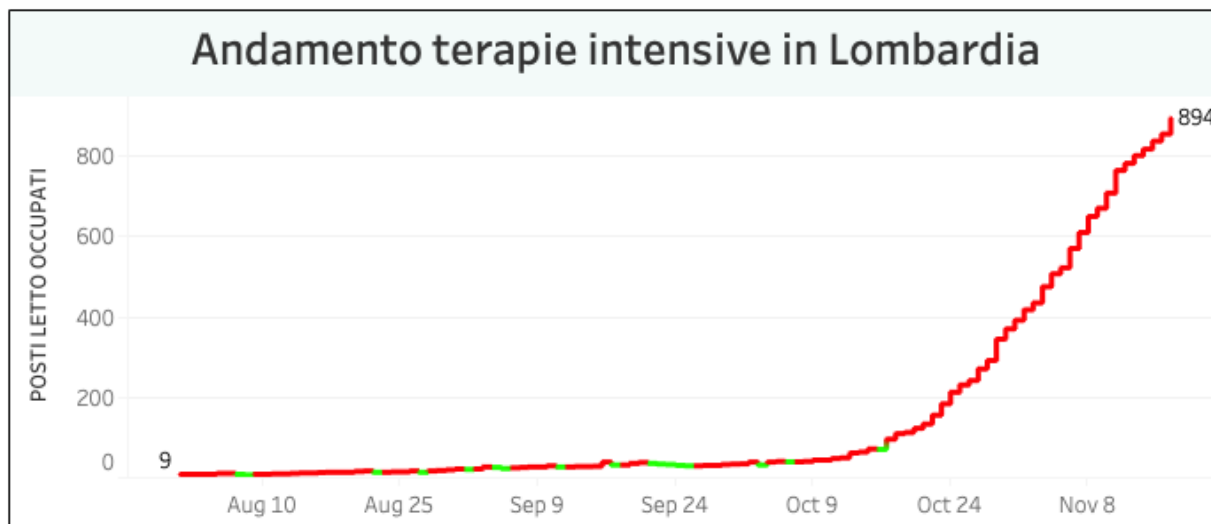
Nella regione Lombardia il numero dei tamponi comunicato oggi è di 38.283. **I nuovi positivi sono 4.128, il rapporto è pari al 22% sul totale dei tamponi effettuati.** In Lombardia i cittadini attualmente positivi al virus sono 156.567 (+4.228).

I dati di martedì 17 novembre in Lombardia

- i tamponi effettuati: 38.283, totale complessivo: 3.606.814
- i nuovi casi positivi: 8.448 (di cui 318 ‘debolmente positivi’ e 84 a seguito di test sierologico)
- i guariti/dimessi totale complessivo: 157.121 (+4.018), di cui 7.468 dimessi e 149.653 guariti
- **in terapia intensiva: 894 (+39)**
- i ricoverati non in terapia intensiva: 8.151 (+250)
- i decessi, totale complessivo: 19.668 (+202)



L'andamento delle terapie intensive e dei ricoveri in Lombardia



Nuovi casi nelle province lombarde

Milano: 124.670 (+2356) di cui 902 a Milano città

Monza e della Brianza: 34.822 (+894)

Brescia: 29.424 (+256)

Bergamo: 22.463 (+202)

Como: 20.872 (+1024)

Pavia: 16.312 (+311)

Cremona: 11.274 (+122)

Mantova: 9.405 (+364)

Lecco: 9.100 (+288)

Lodi: 7.395 (+93)

Sondrio: 4.886 (+508)

Varese: 33.006 (+1830)

Aumenti nei 10 comuni con più contagi

Busto Arsizio 3174 casi totali da inizio anno **+118 rispetto a ieri**

Varese 2713 casi totali da inizio anno **+170 rispetto a ieri**

Gallarate 2015 casi totali da inizio anno **+93 rispetto a ieri**

Saronno 1680 casi totali da inizio anno **+33 rispetto a ieri**

Caronno Pertusella 818 casi totali da inizio anno **+23 rispetto a ieri**

Malnate 799 casi totali da inizio anno **+48 rispetto a ieri**

Cassano Magnago 806 casi totali da inizio anno **+52 rispetto a ieri**

Tradate 771 casi totali da inizio anno **+52 rispetto a ieri**

Samarate 643 casi totali da inizio anno **+26 rispetto a ieri**

Somma Lombardo 622 casi totali da inizio anno **+32 rispetto a ieri**

La mappa degli attuali positivi costruita attraverso le comunicazioni dei sindaci

Nella mappa sono visualizzati i dati relativi ai comuni del Varesotto. Questi dati a livello provinciale non vengono forniti alla stampa ma cerchiamo lo stesso di raccogliere le comunicazioni fatte dai sindaci in ciascun comune per fornire una panoramica il più possibile estesa. I dati vengono inseriti manualmente dai giornalisti di Varesenews e possono non essere sempre aggiornati. Alcuni sindaci, inoltre, non divulgano queste informazioni e dunque non è possibile inserirli.

I dati in Italia

Casi totali – Attualmente positivi – **incremento giornaliero**

Lombardia: 333.356 (156.567) **(+8.448)**

Piemonte: 131.547 (73.786) **(+2.606)**

Campania: 118.285 (92.726) **(+3.019)**

Veneto: 105.966 (63.071) **(+3.124)**

Emilia-Romagna: 93.285 (57.268) **(+2.219)**

Lazio: 89.219 (71.255) **(+2.538)**

Toscana: 84.197 (54.152) **(+2.361)**

Sicilia: 44.691 (30.756) **(+1.698)**

Liguria: 44.427 (16.531) **(+685)**

Puglia: 36.716 (26.607) **(+1.234)**

Marche: 23.955 (14.511) **(+357)**

Abruzzo: 20.552 (14.008) **(+729)**

Friuli Venezia Giulia: 19.929 (10.421) **(+536)**

Umbria: 19.510 (11.244) **(+351)**

P.A. Bolzano: 18.104 (10.701) **(+258)**

Sardegna: 16.096 (10.784) **(+502)**

P.A. Trento: 13.025 (2.994) **(+276)**

Calabria: 11.070 (7.738) **(+680)**

Valle d'Aosta: 5.499 (2.163) **(+154)**

Basilicata: 5.375 (4.326) **(+269)**

Molise: 3.268 (2.201) **(+147)**

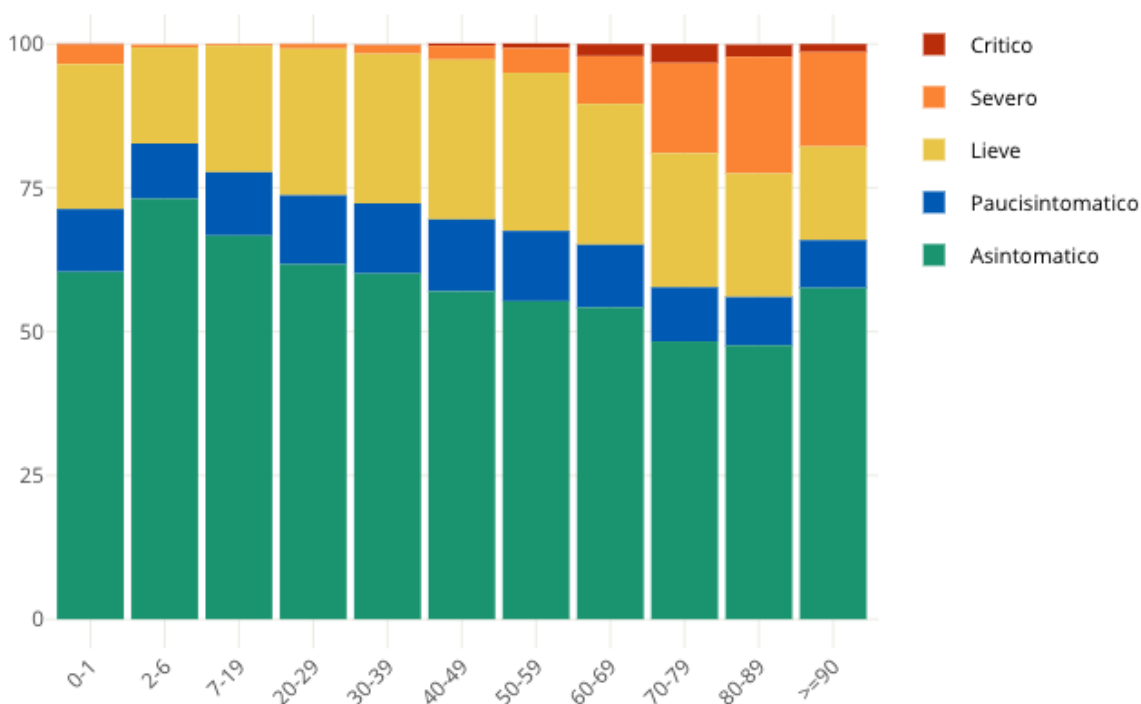
I dati in Piemonte

1.606 nuovi casi di Coronavirus in Piemonte

Insorgenza di sintomi nei positivi: casi degli ultimi 30 giorni in Italia

Come noto siamo in una fase nella quale i positivi al virus spesso emergono nell'ambito di campagne sierologiche, controlli dei contatti e in caso di rientro dall'estero. Questo fa emergere un numero di positivi privo di sintomatologia molto più alto rispetto a quanto avveniva durante la prima ondata di SarsCov-2 quando i tamponi veniva fatti soprattutto a persone che presentavano una sintomatologia evidente. **Il grafico seguente è elaborato da Epicentro.iss.**

Proporzione (%) di casi di COVID-19 segnalati in Italia negli ultimi 30 giorni per stato clinico e classe di età (dato disponibile per 345.154 casi)



This entry was posted on Tuesday, November 17th, 2020 at 5:44 pm and is filed under [Lombardia](#), [Salute](#)

You can follow any responses to this entry through the [Comments \(RSS\)](#) feed. You can leave a response, or [trackback](#) from your own site.