

LegnanoNews

Le news di Legnano e dell'Alto Milanese

Coronavirus: i nuovi positivi sono 723 nel Varesotto, 4.128 in Lombardia

Tomaso Bassani · Monday, November 16th, 2020

Secondo il report sulla diffusione del contagio di Regione Lombardia di **lunedì 16 novembre** risultano **723 nuovi casi di cittadini positivi a SarsCov-2 nel Varesotto. I nuovi decessi** registrati nelle ultime 24 ore sono **dieci**.

Ti stai chiedendo dove troviamo i dati di questo bollettino? Come mai non diciamo quanti tamponi fanno a Varese? Perché non comunichiamo quanti sono gli asintomatici? Sei convinto che “facciamo terrorismo”? Forse è meglio se prima di proseguire nella lettura leggi tutte le [FAQ sul bollettino serale dei contagi](#)

DATI PRINCIPALI

Nuovi tamponi positivi in provincia di Varese: **+723**

Nuovi positivi in Lombardia: **+4.128**

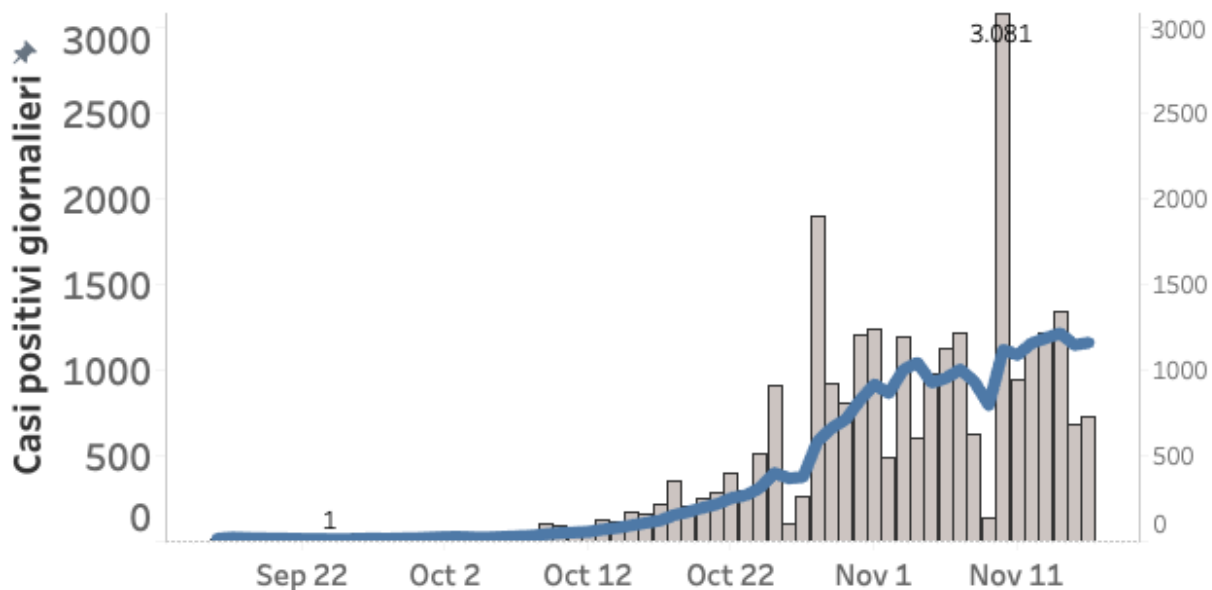
Nuovi ricoveri per Covid in Lombardia: **+120 (1,5% in più rispetto a ieri)**

Nuovi ricoveri in terapia intensiva: **+18 (+2,1% in più)**

Decessi in Lombardia= **+99**

ANALISI DEI DATI: nella prudente interpretazione dei dati che è opportuno fare al lunedì, tra i giorni della settimana quello nel quale vengono processati meno tamponi, si può notare come la curva dei contagi, aldilà dei picchi anomali che abbiamo visto la settimana scorsa, lasci intravedere un certo avvicinamento al cosiddetto plateau, il piano che assume la curva dopo l'impennata iniziale e prima di scendere. Si tratterebbe di un segnale positivo che non deve far abbassare la guardia. Quanto sia lungo questo periodo e quando i dati cominceranno effettivamente a scendere dipende infatti da quanto si sono seguiti e si continueranno a seguire le norme di distanziamento previste all'interno della zona rossa. La discesa dei contagi è fondamentale perché precede il rallentamento e la discesa anche del numero di ricoveri ospedalieri.

Casi positivi a SarsCov2 in provincia di Varese (Dati giornalieri e media mobile a 6 giorni)



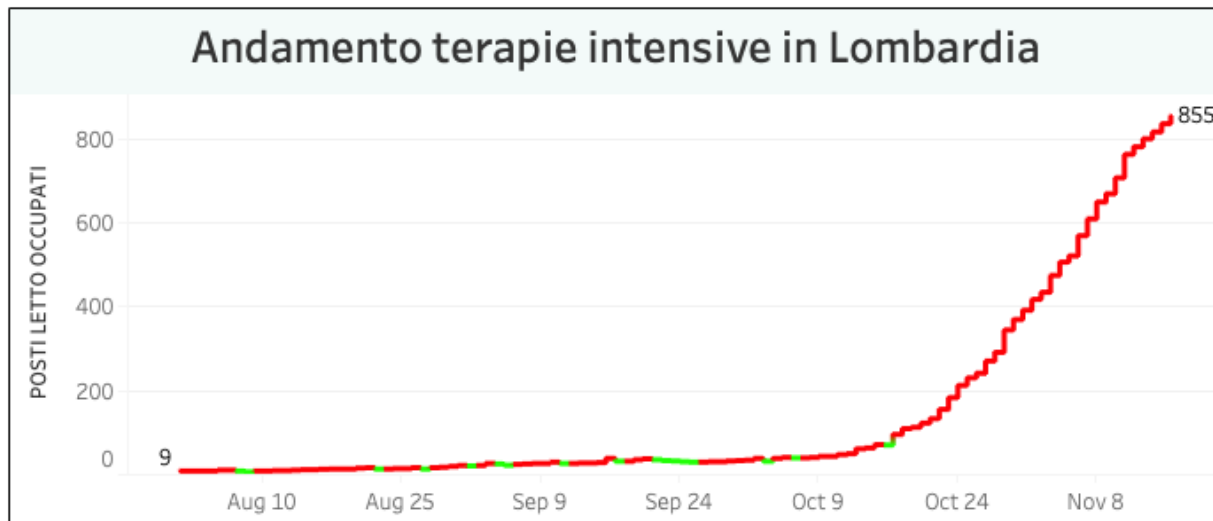
Nella regione Lombardia il numero dei tamponi comunicato oggi è di 18.037. **I nuovi positivi sono 4.128, il rapporto è pari al 22,8% sul totale dei tamponi effettuati.** In Lombardia i cittadini attualmente positivi al virus sono 152.339 (-10.202).

I dati di lunedì 16 novembre in Lombardia

- i tamponi effettuati: 18.037, totale complessivo: 3.568.531
- i nuovi casi positivi: 4.128 (di cui 202 'debolmente positivi' e 27 a seguito di test sierologico)
- i guariti/dimessi totale complessivo: 153.103 (+14.231), di cui 7.256 dimessi e 145.847 guariti
- **in terapia intensiva: 855 (+18)**
- i ricoverati non in terapia intensiva: 7.901 (+120)
- i decessi, totale complessivo: 19.466 (+99)



L'andamento delle terapie intensive e dei ricoveri in Lombardia





Nuovi casi nelle province lombarde

Milano: 122.314 (+1526) di cui 522 a Milano città

Monza e della Brianza: 33.928 (+764)

Brescia: 29.168 (+228)

Bergamo: 22.261 (+177)

Como: 19.848 (+193)

Pavia: 16.001 (+95)

Cremona: 11.152 (+106)

Mantova: 9.041 (+19)

Lecco: 8.812 (+158)

Lodi: 7.302 (+24)

Sondrio: 4.378 (+11)

Varese: 31.176 (+723)

Aumenti nei 10 comuni con più contagi

Busto Arsizio 3056 casi totali da inizio anno **+126 rispetto a ieri**

Varese 2543 casi totali da inizio anno **+9 rispetto a ieri**

Gallarate 1922 casi totali da inizio anno **+37 rispetto a ieri**

Saronno 1647 casi totali da inizio anno **+46 rispetto a ieri**

Caronno Pertusella 795 casi totali da inizio anno **+27 rispetto a ieri**

Malnate 751 casi totali da inizio anno **+2 rispetto a ieri**

Cassano Magnago 754 casi totali da inizio anno **+27 rispetto a ieri**

Tradate 719 casi totali da inizio anno **+4 rispetto a ieri**

Samarate 617 casi totali da inizio anno **+23 rispetto a ieri**

Somma Lombardo 590 casi totali da inizio anno **+28 rispetto a ieri**

La mappa degli attuali positivi costruita attraverso le comunicazioni dei sindaci

Nella mappa sono visualizzati i dati relativi ai comuni del Varesotto. Questi dati a livello provinciale non vengono forniti alla stampa ma cerchiamo lo stesso di raccogliere le comunicazioni fatte dai sindaci in ciascun comune per fornire una panoramica il più possibile estesa. I dati vengono inseriti manualmente dai giornalisti di Varesenews e possono non essere

sempre aggiornati. Alcuni sindaci, inoltre, non divulgano queste informazioni e dunque non è possibile inserirli.

I dati in Italia

Casi totali – Attualmente positivi – **incremento giornaliero**

Lombardia: 324.908 (152.339) **(+4.128)**
Piemonte: 128.941 (72.940) **(+3.476)**
Campania: 115.266 (91.514) **(+4.079)**
Veneto: 102.842 (62.698) **(+1.966)**
Emilia-Romagna: 91.066 (55.429) **(+2.547)**
Lazio: 86.681 (69.270) **(+2.407)**
Toscana: 81.836 (53.851) **(+2.433)**
Liguria: 43.742 (15.901) **(+365)**
Sicilia: 42.993 (29.765) **(+1.461)**
Puglia: 35.482 (25.525) **(+1.044)**
Marche: 23.598 (14.211) **(+282)**
Abruzzo: 19.823 (13.499) **(+642)**
Friuli Venezia Giulia: 19.393 (10.055) **(+456)**
Umbria: 19.159 (11.239) **(+283)**
P.A. Bolzano: 17.846 (10.568) **(+544)**
Sardegna: 15.594 (10.454) **(+411)**
P.A. Trento: 12.749 (2.838) **(+181)**
Calabria: 10.390 (7.268) **(+297)**
Valle d'Aosta: 5.345 (2.266) **(+99)**
Basilicata: 5.106 (4.072) **(+127)**
Molise: 3.121 (2.082) **(+126)**

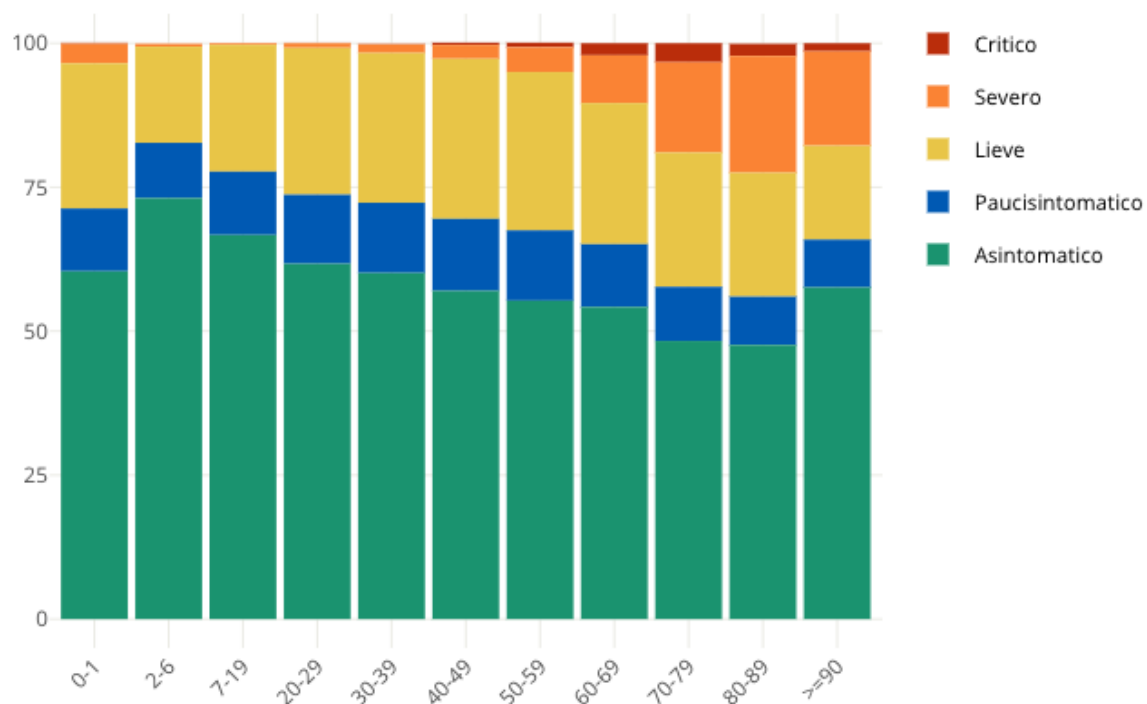
I dati in Piemonte

3476 nuovi positivi e 71 decessi in Piemonte

Insorgenza di sintomi nei positivi: casi degli ultimi 30 giorni in Italia

Come noto siamo in una fase nella quale i positivi al virus spesso emergono nell'ambito di campagne sierologiche, controlli dei contatti e in caso di rientro dall'estero. Questo fa emergere un numero di positivi privo di sintomatologia molto più alto rispetto a quanto avveniva durante la prima ondata di SarsCov-2 quando i tamponi venivano fatti soprattutto a persone che presentavano una sintomatologia evidente. **Il grafico seguente è elaborato da Epicentro.iss.**

Proporzione (%) di casi di COVID-19 segnalati in Italia negli ultimi 30 giorni per stato clinico e classe di età (dato disponibile per 345.154 casi)



This entry was posted on Monday, November 16th, 2020 at 5:45 pm and is filed under [Lombardia, Salute](#)

You can follow any responses to this entry through the [Comments \(RSS\)](#) feed. You can leave a response, or [trackback](#) from your own site.