

LegnanoNews

Le news di Legnano e dell'Alto Milanese

Coronavirus: i nuovi casi sono 1.213 nel Varesotto, 10.634 in Lombardia

Tomaso Bassani · Friday, November 13th, 2020

Secondo il report sulla diffusione del contagio di Regione Lombardia di **venerdì 13 novembre** risultano **1.213 nuovi casi di cittadini positivi a SarsCov-2 nel Varesotto**.

Ti stai chiedendo dove troviamo i dati di questo bollettino? Come mai non diciamo quanti tamponi fanno a Varese? Perché non comunichiamo quanti sono gli asintomatici? Sei convinto che “facciamo terrorismo”? Forse è meglio se prima di proseguire nella lettura leggi tutte le [FAQ sul bollettino serale dei contagi](#)

DATI PRINCIPALI

Nuovi tamponi positivi in provincia di Varese: **+1.213**

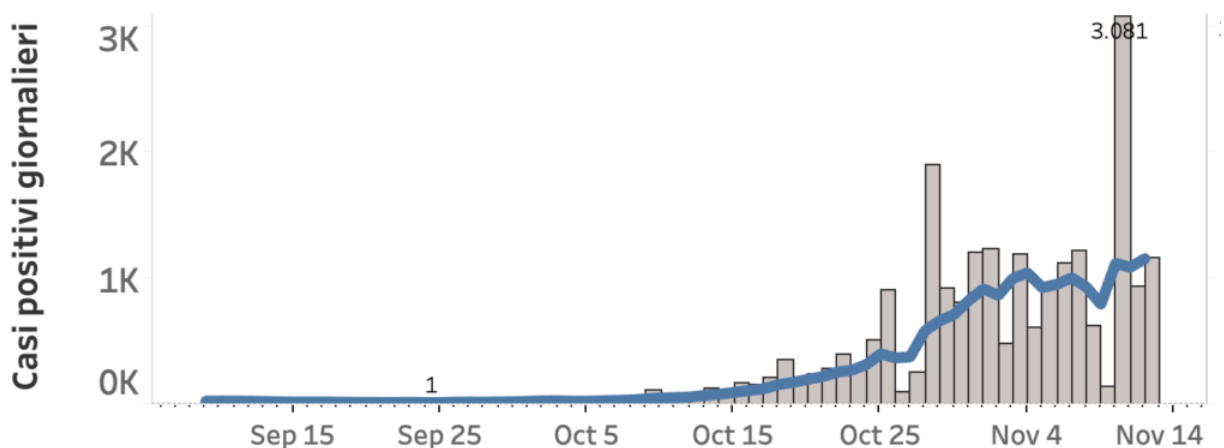
Nuovi positivi in Lombardia: **+ 10.634**

Nuovi ricoveri per Covid in Lombardia: **+272 (3,8% rispetto a ieri)**

Nuovi ricoveri in terapia intensiva: **+19 (+2,4% in più)**

Decessi in Lombardia= **+118**

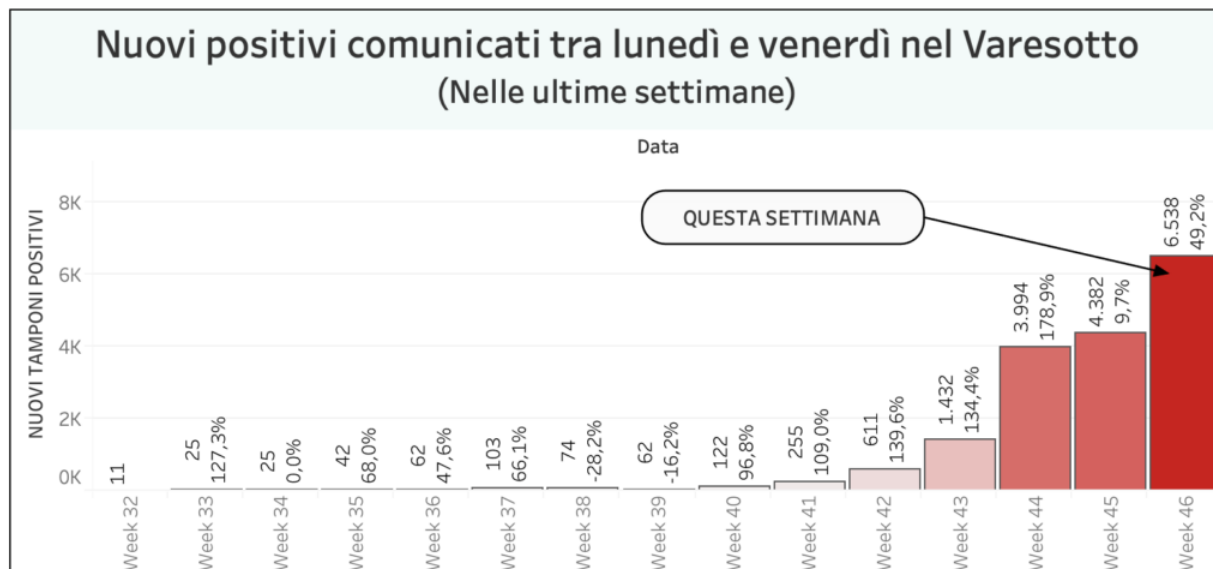
Casi positivi a SarsCov2 in provincia di Varese (Dati giornalieri e media mobile a 7 giorni)



Andamento settimanale dei tamponi positivi in provincia

Vista l'oscillazione del numero di tamponi comunicati quotidianamente, che non è mai uniforme

nei giorni della settimana, abbiamo costruito una visualizzazione che permette di confrontare i dati comunicati giorno per giorno con quelli degli stessi giorni della settimana precedente. In provincia di Varese quelli comunicati tra lunedì e venerdì della settimana scorsa erano 4382 questa settimana sono 6538. **È il 49% in più.** (ricordiamo che martedì è stato comunicati un numero che cumulava diversi ritardi di processo dei tamponi che falsa in parte il trend settimanale)



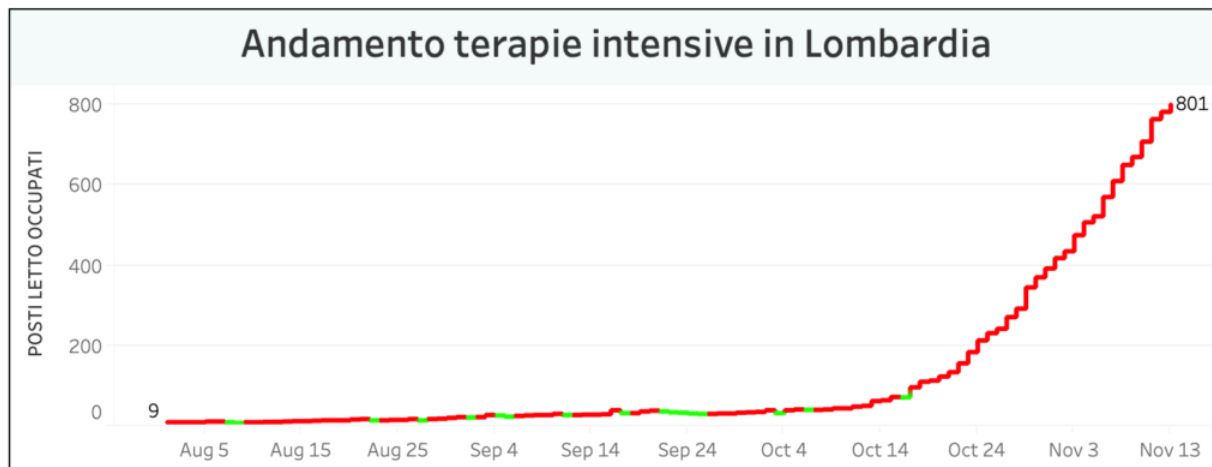
Nella regione Lombardia il numero dei tamponi comunicato oggi è di 55.636. **I nuovi positivi sono 10.634, il rapporto è pari al 19,1% sul totale dei tamponi effettuati.** In Lombardia i cittadini attualmente positivi al virus sono 151.269 (+8.476).

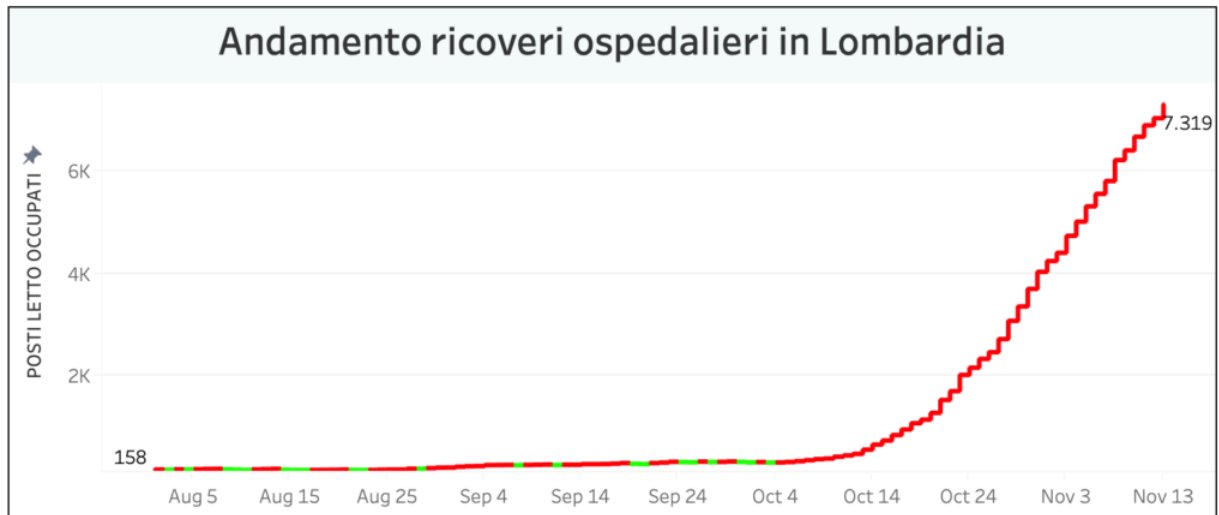
I dati di venerdì 13 novembre in Lombardia

- i tamponi effettuati: 55.636, totale complessivo: 3.476.242
- i nuovi casi positivi: 10.634 (di cui 555 'debolmente positivi' e 82 a seguito di test sierologico)
- i guariti/dimessi totale complessivo: 134.294 (+2.040), di cui 7.273 dimessi e 127.021 guariti
- **in terapia intensiva: 801 (+19)**
- i ricoverati non in terapia intensiva: 7.319 (+272)
- i decessi, totale complessivo: 19.028 (+118)



L'andamento delle terapie intensive e dei ricoveri in Lombardia





Nuovi casi nelle province lombarde

Milano: 114.591 (+4451)

Monza e della Brianza: 31.088 (+1236)

Brescia: 27.829 (+623)

Bergamo: 21.588 (+451)

Como: 18.504 (+737)

Pavia: 14.907 (+511)

Cremona: 10.773 (+246)

Mantova: 8.516 (+337)

Lecco: 8.201 (+242)

Lodi: 6.948 (+264)

Sondrio: 4.144 (+52)

Varese: 28.428 (+1213)

Aumenti nei 10 comuni con più contagi

Busto Arsizio 2709 casi totali da inizio anno **+100 rispetto a ieri**

Varese 2306 casi totali da inizio anno **+103 rispetto a ieri**

Gallarate 1724 casi totali da inizio anno **+41 rispetto a ieri**

Saronno 1488 casi totali da inizio anno **+55 rispetto a ieri**

Caronno Pertusella 732 casi totali da inizio anno **+34 rispetto a ieri**

Malnate 715 casi totali da inizio anno **+30 rispetto a ieri**

Cassano Magnago 666 casi totali da inizio anno **+26 rispetto a ieri**

Tradate 667 casi totali da inizio anno **+26 rispetto a ieri**

Samarate 548 casi totali da inizio anno **+26 rispetto a ieri**

Somma Lombardo 534 casi totali da inizio anno **+12 rispetto a ieri**

Numero di cittadini positivi nei comuni del Varesotto

Mappa costruita sulla base delle comunicazioni dei sindaci. I dati sono inseriti dalla redazione manualmente e dunque possono non essere sempre aggiornati.

I dati in Italia

Casi totali – Attualmente positivi – **incremento giornaliero**

(In aggiornamento)

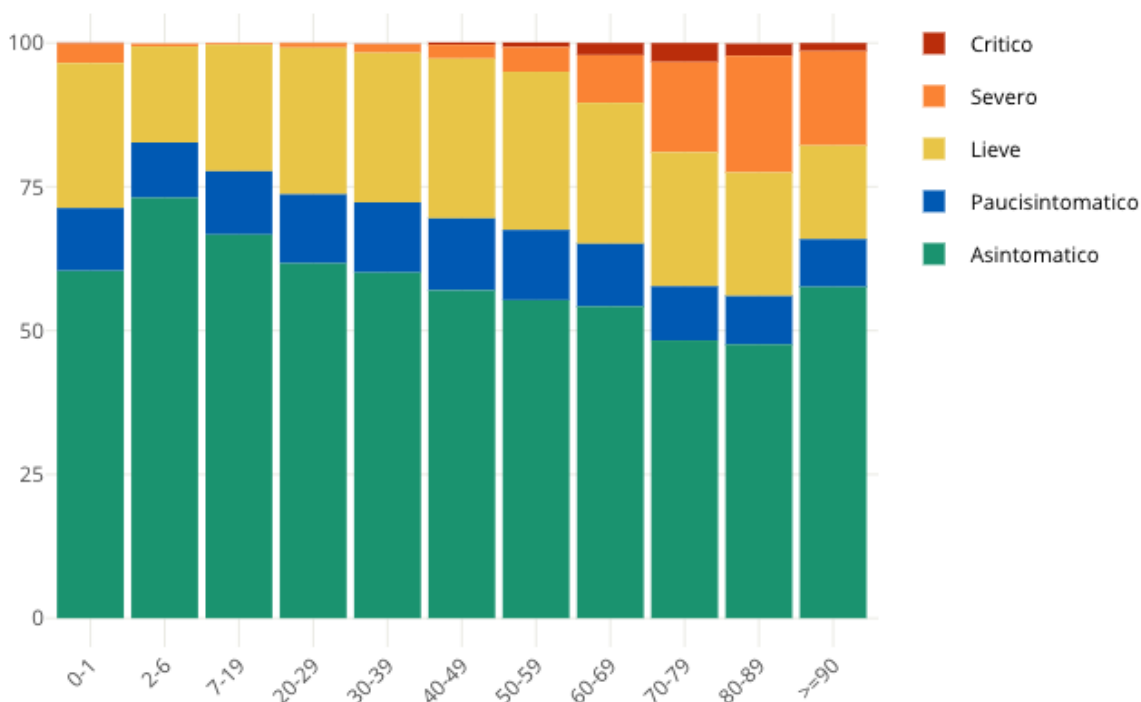
I dati in Piemonte

Piemonte, 5258 nuovi positivi. Dati “riallineati” con i giorni precedenti

Insorgenza di sintomi nei positivi: casi degli ultimi 30 giorni in Italia

Come noto siamo in una fase nella quale i positivi al virus spesso emergono nell’ambito di campagne sierologiche, controlli dei contatti e in caso di rientro dall’estero. Questo fa emergere un numero di positivi privo di sintomatologia molto più alto rispetto a quanto avveniva durante la prima ondata di SarsCov-2 quando i tamponi veniva fatti soprattutto a persone che presentavano una sintomatologia evidente. **Il grafico seguente è elaborato da Epicentro.iss.**

Proporzione (%) di casi di COVID-19 segnalati in Italia negli ultimi 30 giorni per stato clinico e classe di età (dato disponibile per 345.154 casi)



This entry was posted on Friday, November 13th, 2020 at 7:34 pm and is filed under [Lombardia](#), [Salute](#)

You can follow any responses to this entry through the [Comments \(RSS\)](#) feed. You can leave a response, or [trackback](#) from your own site.

