

# LegnanoNews

Le news di Legnano e dell'Alto Milanese

## Coronavirus: i nuovi casi sono 620 nel Varesotto. Si stabilizza la crescita settimanale

Tomaso Bassani · Sunday, November 8th, 2020

Secondo il report sulla diffusione del contagio di Regione Lombardia di **domenica 8 novembre** risultano **620 nuovi casi di cittadini positivi a SarsCov-2 nel Varesotto**. (*\*nella prima versione dell'articolo erano stati erroneamente riportati 650 positivi anziché 620, ce ne scusiamo*).

*Ti stai chiedendo dove troviamo i dati di questo bollettino? Come mai non diciamo quanti tamponi fanno a Varese? Perché non comunichiamo quanti sono gli asintomatici? Sei convinto che "facciamo terrorismo"? Forse è meglio se prima di proseguire nella lettura leggi tutte le [FAQ sul bollettino serale dei contagi](#)*

---

### DATI PRINCIPALI

Nuovi tamponi positivi in provincia di Varese: **+620**

Nuovi positivi in Lombardia: **+6.318**

Nuovi ricoveri per Covid in Lombardia: **+412 (+7% rispetto a ieri)**

Nuovi ricoveri in terapia intensiva: **+40 (+6,6% in più)**

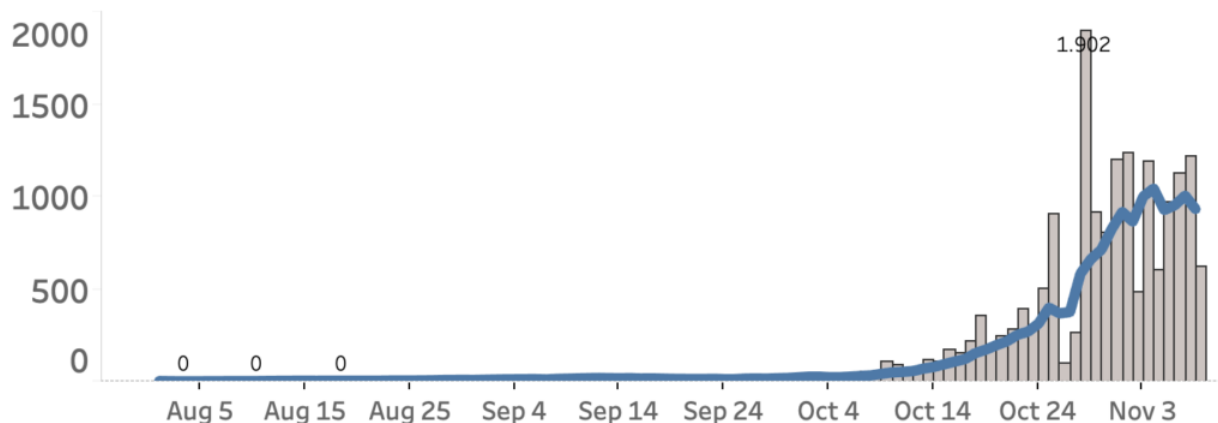
Decessi in Lombardia= **+117**

**RICOVERI:** Abbiamo pubblicato un videoreportage dal reparto di Pneumologia dell'ospedale di Varese, dove i malati di covid tornano a respirare: "Siamo più pronti ma più spaventati". È un'ulteriore testimonianza della tenacia di chi lavora in questo momento negli ospedali e della pressione alla quale sono sottoposti (**LEGGI E GUARDA QUI**).

**ANALISI DEI DATI:** Oggi il numero di nuovi 620 nuovi positivi comunicato è piuttosto basso rispetto a quelli a cui ci siamo abituati negli ultimi giorni. Chi segue questo bollettino sa bene quanto un dato come questo, sul singolo giorno, non sia di per sé molto significativo poiché spesso le variazioni possono essere dovute a ritardi o problemi tecnici indipendenti dal reale andamento del contagio. Oggi, tuttavia, **il dato va considerato come un segnale molto positivo** per almeno due ragioni: perché se osservato all'interno del trend settimanale ci dice che i numeri seppur altissimi di questa settimana sono uguali a quelli di settimana scorsa (segno che siamo riusciti a spezzare l'andamento esponenziale della crescita del contagio) e perché questo sarebbe vero anche qualora i numeri di oggi fossero viziati da ritardi di comunicazione: se anziché 620 fossero stati 1200 il trend settimanale sarebbe più o meno lo stesso. Stiamo parlando naturalmente solo

dell'andamento dei contagi, quello dei ricoveri ospedalieri segue altre dinamiche.

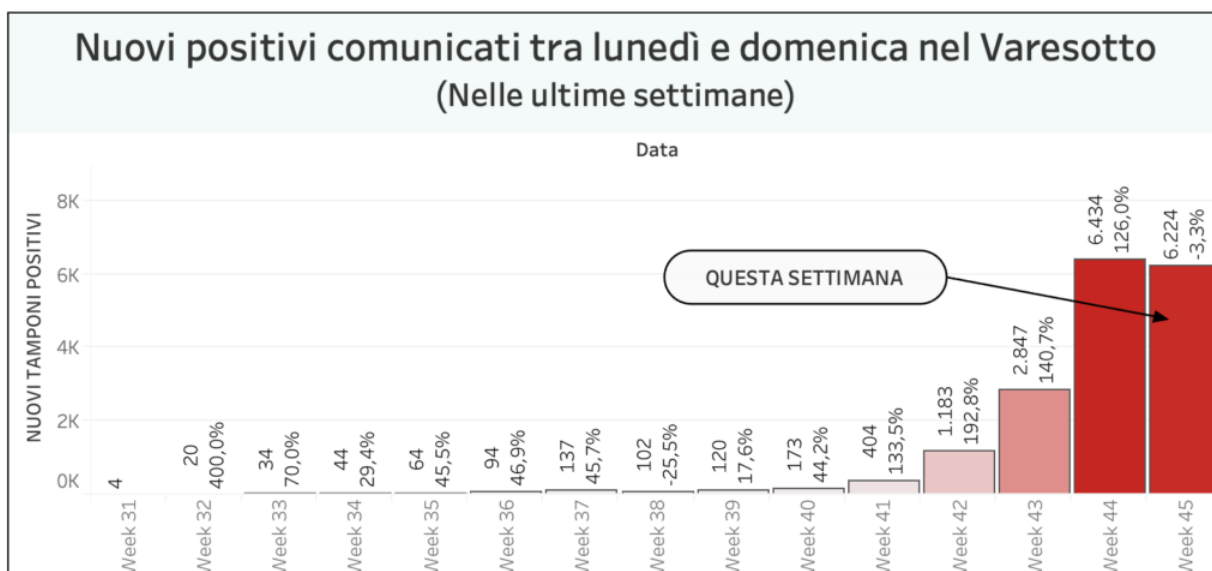
## Casi positivi a SarsCov2 in provincia di Varese (Dati giornalieri e media mobile a 7 giorni)



**Cosa ha cambiato il trend di crescita dei contagi?** Si possono avanzare a questo punto alcune ipotesi verosimili, seppure in assenza di dati essenziali che né Regione Lombardia né il Governo ritengono opportuno mettere a disposizione dell'opinione pubblica: la prima è che la forte crescita dei contagi e dei ricoveri alla quale abbiamo assistito a partire dalle prime settimane di ottobre abbia ricondotto gli **abitanti della provincia di Varese ad un comportamento più responsabile**, dopo qualche allentamento del periodo estivo, contribuendo a rallentare la corsa del virus. La seconda è che si comincino ad osservare **gli effetti dei primi provvedimenti restrittivi introdotti 20 giorni fa**: parliamo del complesso di regole introdotto con ordinanza regionale il 22 ottobre (tra cui il coprifuoco alle 23 e la chiusura delle scuole superiori) e il Dpcm del 24 ottobre del Governo (che conteneva tre le altre norme la chiusura di bar e ristoranti alle 18).

### Andamento settimanale dei tamponi positivi in provincia

Vista l'oscillazione del numero di tamponi comunicati quotidianamente, che non è mai uniforme nei giorni della settimana, abbiamo costruito una visualizzazione che permette di confrontare i dati comunicati giorno per giorno con quelli degli stessi giorni della settimana precedente. In provincia di Varese quelli comunicati tra lunedì e domenica della settimana scorsa erano 6.434 questa settimana sono 6.224. **È il 3,3% in meno.**



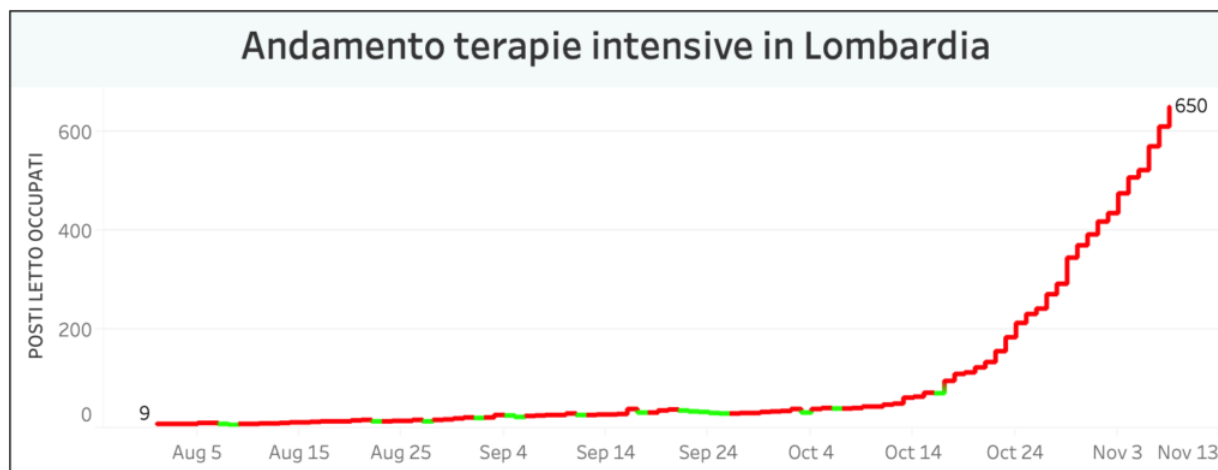
Nella regione Lombardia il numero dei tamponi comunicato oggi è di 38.188. **I nuovi positivi sono 6.318, il 16,54% sul totale dei tamponi effettuati.** In lombardia i cittadini attualmente positivi al virus sono 132.410 (+4.781).

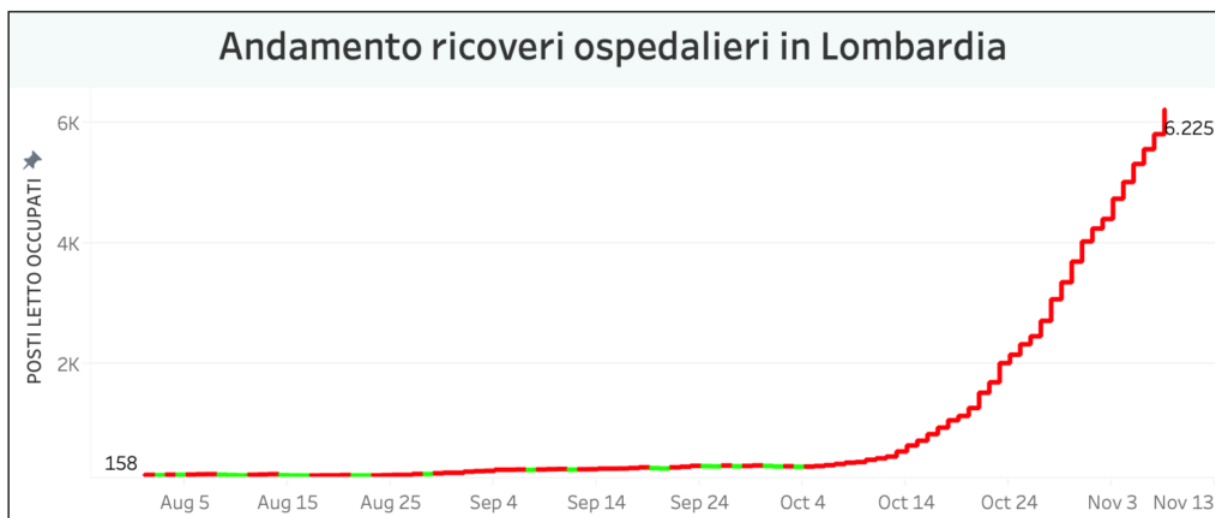
### I dati di domenica 8 novembre in Lombardia

- i tamponi effettuati: 38.188, totale complessivo: 3.256.646
- i nuovi casi positivi: 6.318 (di cui 323 ‘debolmente positivi’ e 49 a seguito di test sierologico)
- i guariti/dimessi totale complessivo: 110.001 (+1.420), di cui 6.429 dimessi e 103.572 guariti
- **in terapia intensiva: 650 (+40)**
- i ricoverati non in terapia intensiva: 6.225 (+412)
- i decessi, totale complessivo: 18.343 (+117)



### L'andamento delle terapie intensive e dei ricoveri in Lombardia





## Nuovi casi nelle province lombarde

**Milano:** 97.365 (+2956) di cui 1.204 a Milano città

**Monza e della Brianza:** 26.236 (+877)

**Brescia:** 25.335 (+545)

**Bergamo:** 20.236 (+123)

**Como:** 14.465 (+174)

**Pavia:** 13.128 (+313)

**Cremona:** 9.833 (+99)

**Mantova:** 7.367 (+135)

**Lecco:** 7.082 (+136)

**Lodi:** 6.239 (+57)

**Sondrio:** 3.651 (+114)

**Varese:** 21.890 (+620)

## Aumenti nei 10 comuni con più contagi

**Busto Arsizio** 2181 casi totali da inizio anno **+92 rispetto a ieri**

**Varese** 1750 casi totali da inizio anno **+34 rispetto a ieri**

**Gallarate** 1415 casi totali da inizio anno **+38 rispetto a ieri**

**Saronno** 1229 casi totali da inizio anno **+24 rispetto a ieri**

**Caronno Pertusella** 582 casi totali da inizio anno **+16 rispetto a ieri**

**Malnate** 552 casi totali da inizio anno **+8 rispetto a ieri**

**Cassano Magnago** 526 casi totali da inizio anno **+20 rispetto a ieri**

**Tradate** 499 casi totali da inizio anno **+15 rispetto a ieri**

**Samarate** 446 casi totali da inizio anno **+14 rispetto a ieri**

**Somma Lombardo** 428 casi totali da inizio anno **+11 rispetto a ieri**

## Numero di cittadini positivi nei comuni del Varesotto

Mappa costruita sulla base delle comunicazioni dei sindaci. I dati sono inseriti dalla redazione manualmente e dunque possono non essere sempre aggiornati.

## I dati in Italia

Casi totali – Attualmente positivi – **incremento giornaliero**

**Lombardia:** 260.754 (132.410) **(+6.318)**  
**Piemonte:** 97.779 (54.197) **(+3.884)**  
**Campania:** 86.919 (69.652) **(+4.601)**  
**Veneto:** 79.269 (50.970) **(+3.362)**  
**Emilia-Romagna:** 71.408 (37.852) **(+2.360)**  
**Lazio:** 65.814 (51.378) **(+2.489)**  
**Toscana:** 62.946 (43.447) **(+2.479)**  
**Liguria:** 36.430 (12.408) **(+886)**  
**Sicilia:** 31.271 (21.467) **(+1.083)**  
**Puglia:** 25.701 (17.187) **(+766)**  
**Marche:** 18.789 (10.241) **(+502)**  
**Umbria:** 14.939 (9.800) **(+660)**  
**Friuli Venezia Giulia:** 14.728 (7.641) **(+504)**  
**Abruzzo:** 14.519 (9.331) **(+584)**  
**P.A. Bolzano:** 13.126 (7.987) **(+781)**  
**Sardegna:** 12.261 (8.427) **(+424)**  
**P.A. Trento:** 10.886 (2.753) **(+182)**  
**Calabria:** 7.465 (5.020) **(+359)**  
**Valle d’Aosta:** 4.135 (2.172) **(+55)**  
**Basilicata:** 3.523 (2.654) **(+246)**  
**Molise:** 2.442 (1.642) **(+91)**

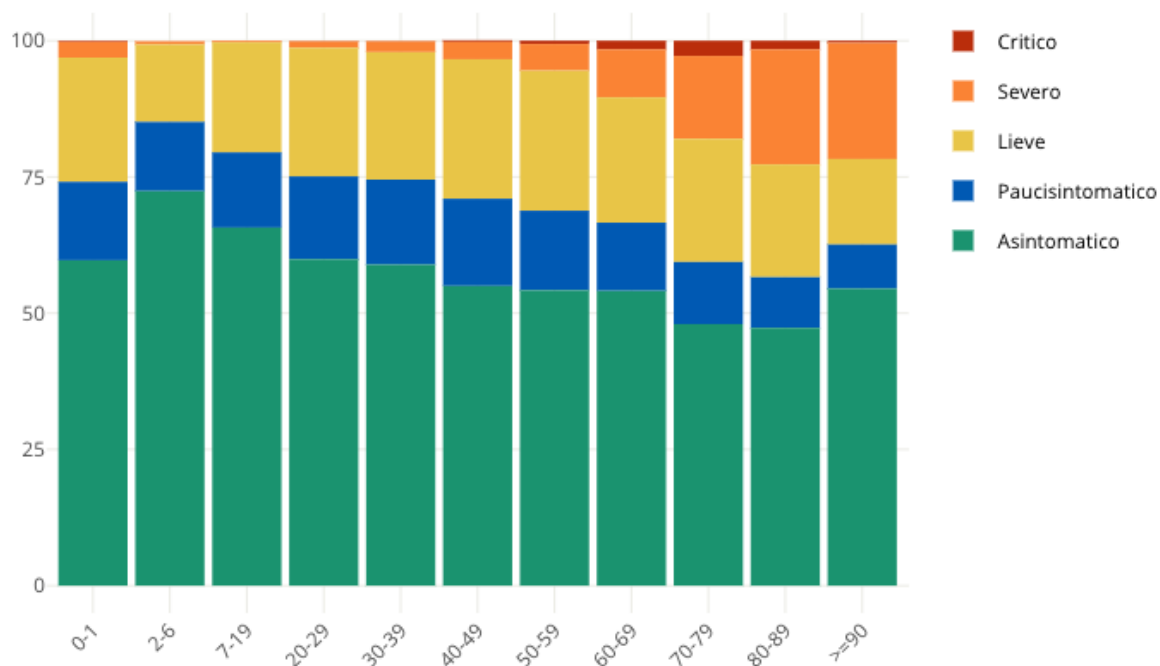
## I dati in Piemonte

Covid, in Piemonte 3884 nuovi casi

## Insorgenza di sintomi nei positivi: casi degli ultimi 30 giorni in Italia

Come noto siamo in una fase nella quale i positivi al virus spesso emergono nell’ambito di campagne sierologiche, controlli dei contatti e in caso di rientro dall’estero. Questo fa emergere un numero di positivi privo di sintomatologia molto più alto rispetto a quanto avveniva durante la prima ondata di SarsCov-2 quando i tamponi veniva fatti soprattutto a persone che presentavano una sintomatologia evidente. **Il grafico seguente è elaborato da Epicentro.iss.**

Proporzione (%) di casi di COVID-19 segnalati in Italia negli ultimi 30 giorni per stato clinico e classe di età (dato disponibile per 123.160 casi)



This entry was posted on Sunday, November 8th, 2020 at 5:46 pm and is filed under [Lombardia, Salute](#)

You can follow any responses to this entry through the [Comments \(RSS\)](#) feed. You can leave a response, or [trackback](#) from your own site.