

# LegnanoNews

Le news di Legnano e dell'Alto Milanese

## Coronavirus: i nuovi casi sono 1.222 nel Varesotto, 11.489 in Lombardia

Tomaso Bassani · Saturday, November 7th, 2020

Secondo il report sulla diffusione del contagio di Regione Lombardia di **sabato 7 novembre** risultano **1.222 nuovi casi di cittadini positivi a SarsCov-2 nel Varesotto**.

### ARTICOLO IN AGGIORNAMENTO

*Ti stai chiedendo dove troviamo i dati di questo bollettino? Come mai non diciamo quanti tamponi fanno a Varese? Perché non comunichiamo quanti sono gli asintomatici? Sei convinto che “facciamo terrorismo”? Forse è meglio se prima di proseguire nella lettura leggi tutte le FAQ sul bollettino serale dei contagi*

### DATI PRINCIPALI

Nuovi tamponi positivi in provincia di Varese: **+1.222**

Nuovi positivi in Lombardia: **+11.489**

Nuovi ricoveri per Covid in Lombardia: **+250 (+4,5% rispetto a ieri)**

Nuovi ricoveri in terapia intensiva: **+40 (+7% in più)**

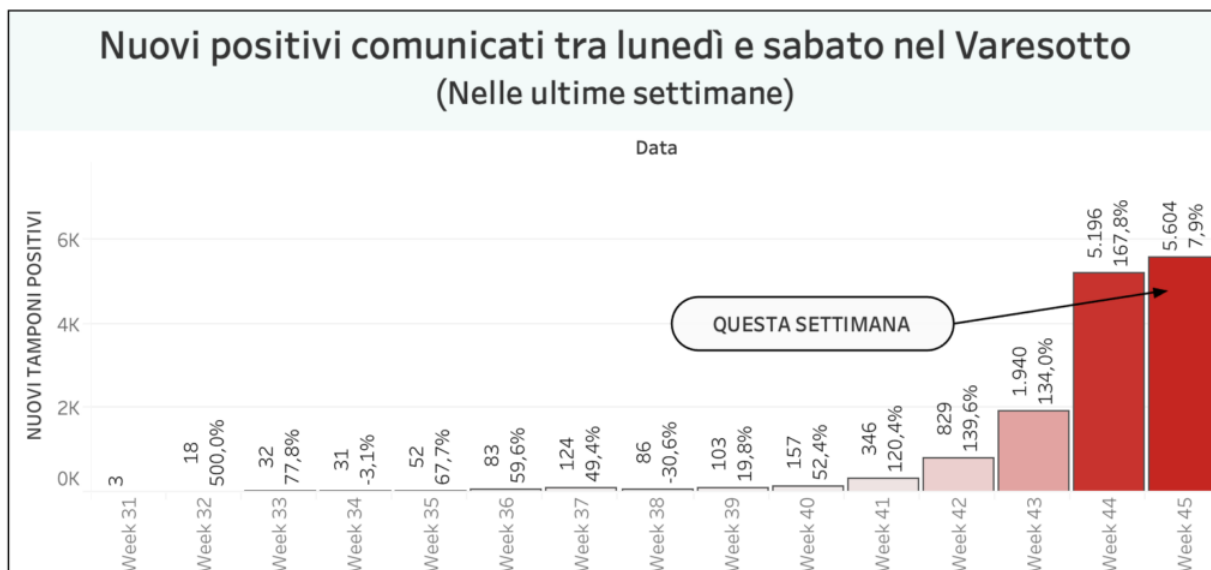
Decessi in Lombardia= **+108**

**ANALISI DEI DATI:** A questo punto della settimana si conferma il rallentamento del trend di crescita dei contagi con numeri giornalieri ancora altissimi ma in linea con quelli della scorsa settimana. Il rallentamento del trend di crescita dei positivi non va tuttavia confuso con un'inversione di tendenza o un miglioramento complessivo della situazione: su questo è bene essere netti, **i numeri hanno smesso di moltiplicarsi** rispetto a quelli della settimana precedente **ma restano altissimi** con una media di quasi mille contagi comunicati negli ultimi sei giorni. Contagi in gran parte relativi a persone non malate o che addirittura non dimostrano sintomi ma anche ad una parte che invece sviluppa la malattia o addirittura **ha bisogno di cure ospedaliere in ospedali che nella nostra provincia sono sempre più saturi**.

### Andamento settimanale dei tamponi positivi in provincia

*Vista l'oscillazione del numero di tamponi comunicati quotidianamente, che non è mai uniforme nei giorni della settimana, abbiamo costruito una visualizzazione che permette di confrontare i dati comunicati giorno per giorno con quelli degli stessi giorni della settimana precedente. In provincia di Varese quelli comunicati tra lunedì e sabato della settimana scorsa erano 5.196*

questa settimana sono 5.604. È l'8% in più.



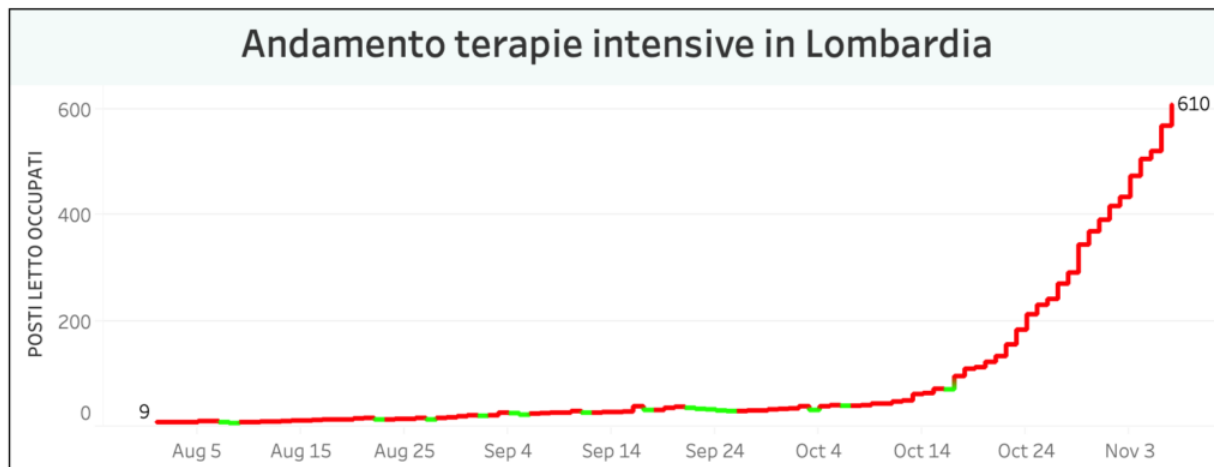
Nella regione Lombardia il numero dei tamponi comunicato oggi è di 46.099. **I nuovi positivi sono 11.489, il 24,92% % sul totale dei tamponi effettuati.** In lombardia i cittadini attualmente positivi al virus sono 127.629 (+10.263).

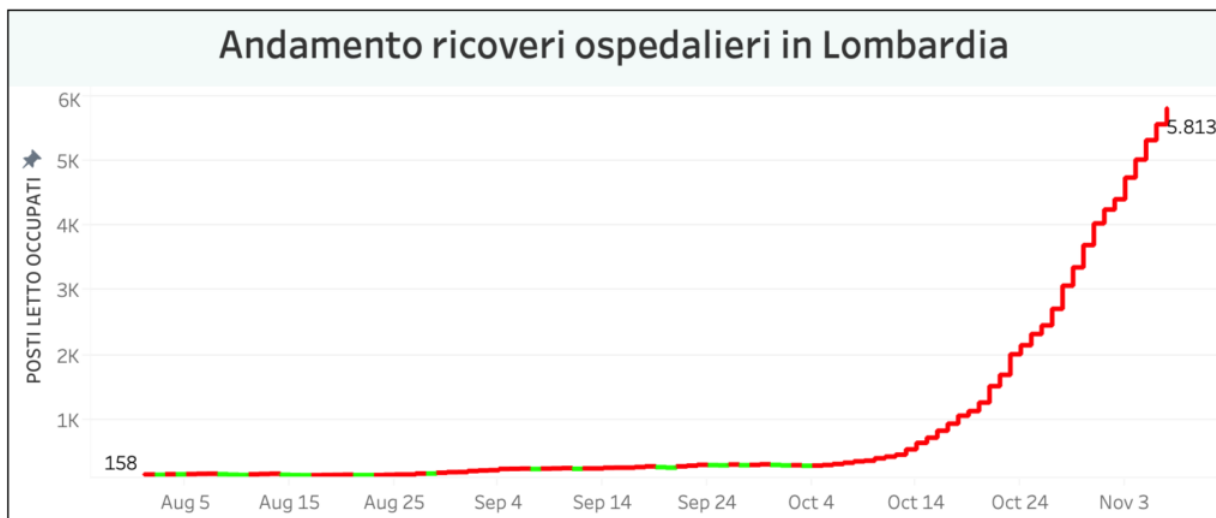
#### I dati di sabato 7 novembre in Lombardia

- i tamponi effettuati: 46.099, totale complessivo: 3.218.458
- i nuovi casi positivi: 11.489 (di cui 569 ‘debolmente positivi’ e 104 a seguito di test sierologico)
- i guariti/dimessi totale complessivo: 108.581 (+1.118), di cui 6.120 dimessi e 102.461 guariti
- **in terapia intensiva: 610 (+40)**
- i ricoverati non in terapia intensiva: 5.813 (+250)
- i decessi, totale complessivo: 18.226 (+108)



**L'andamento delle terapie intensive e dei ricoveri in Lombardia**





## Nuovi casi nelle province lombarde

**Milano:** 94.409 (+4520) di cui 1.758 a Milano città

**Monza e della Brianza:** 25.359 (+1638)

**Brescia:** 24.790 (+710)

**Bergamo:** 20.113 (+382)

**Como:** 14.291 (+891)

**Pavia:** 12.815 (+550)

**Cremona:** 9.734 (+256)

**Mantova:** 7.232 (+359)

**Lecco:** 6.946 (+283)

**Lodi:** 6.182 (+207)

**Sondrio:** 3.537 (+135)

**Varese:** 21.270 (+1222)

## Aumenti nei 10 comuni con più contagi

(In aggiornamento)

## Numero di cittadini positivi nei comuni del Varesotto

Mappa costruita sulla base delle comunicazioni dei sindaci. I dati sono inseriti dalla redazione manualmente e dunque possono non essere sempre aggiornati.

## I dati in Italia

Casi totali – Attualmente positivi – **incremento giornaliero**

**Lombardia:** 254.436 (127.629) (+11.489)

**Piemonte:** 93.895 (51.489) (+4.437)

**Campania:** 82.318 (65.506) (+4.309)

**Veneto:** 75.907 (47.657) (+3.815)

**Emilia-Romagna:** 69.049 (35.649) (+2.009)

**Lazio:** 63.325 (49.036) (+2.618)

**Toscana:** 60.467 (41.583) (+2.787)

**Liguria:** 35.544 (12.108) **(+1.092)**  
**Sicilia:** 30.188 (20.737) **(+1.363)**  
**Puglia:** 24.935 (16.573) **(+1.054)**  
**Marche:** 18.287 (9.827) **(+631)**  
**Umbria:** 14.279 (9.370) **(+688)**  
**Friuli Venezia Giulia:** 14.224 (7.360) **(+872)**  
**Abruzzo:** 13.936 (8.895) **(+432)**  
**P.A. Bolzano:** 12.345 (7.480) **(+773)**  
**Sardegna:** 11.837 (8.071) **(+425)**  
**P.A. Trento:** 10.704 (2.618) **(+251)**  
**Calabria:** 7.106 (4.795) **(+392)**  
**Valle d'Aosta:** 4.080 (2.181) **(+117)**  
**Basilicata:** 3.277 (2.415) **(+105)**  
**Molise:** 2.351 (1.557) **(+152)**

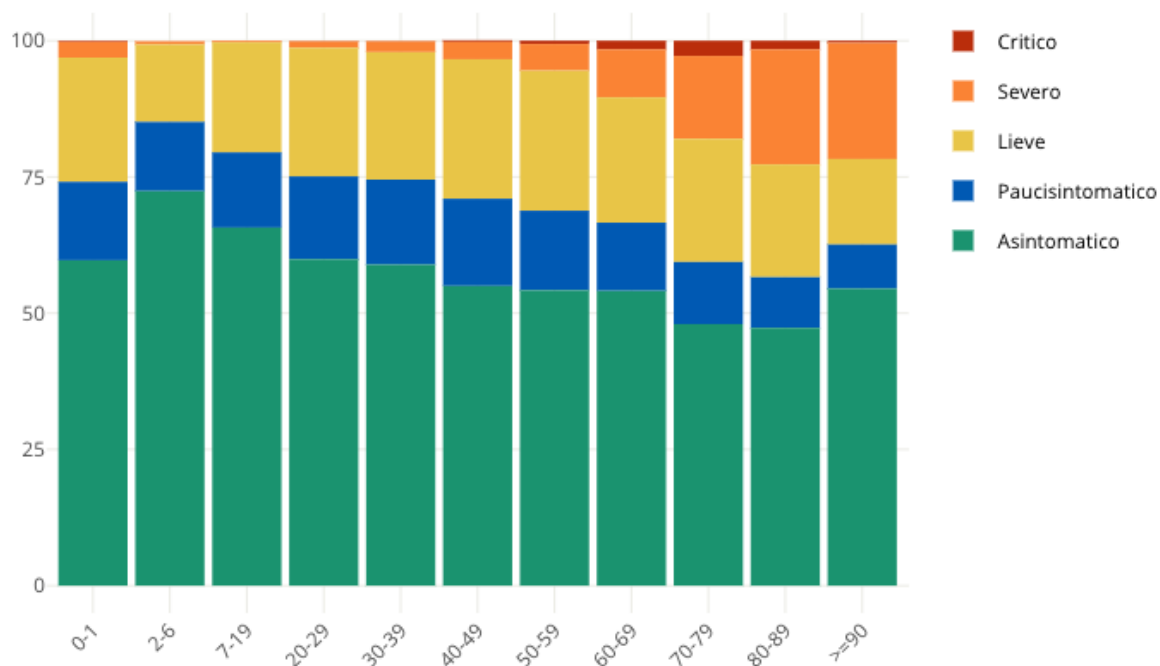
## I dati in Piemonte

Covid, i nuovi contagi in Piemonte sono 4437

## Insorgenza di sintomi nei positivi: casi degli ultimi 30 giorni in Italia

Come noto siamo in una fase nella quale i positivi al virus spesso emergono nell'ambito di campagne sierologiche, controlli dei contatti e in caso di rientro dall'estero. Questo fa emergere un numero di positivi privo di sintomatologia molto più alto rispetto a quanto avveniva durante la prima ondata di SarsCov-2 quando i tamponi venivano fatti soprattutto a persone che presentavano una sintomatologia evidente. **Il grafico seguente è elaborato da Epicentro.iss.**

Proporzione (%) di casi di COVID-19 segnalati in Italia negli ultimi 30 giorni per stato clinico e classe di età (dato disponibile per 123.160 casi)



This entry was posted on Saturday, November 7th, 2020 at 6:00 pm and is filed under [Lombardia, Salute](#)

You can follow any responses to this entry through the [Comments \(RSS\)](#) feed. You can leave a response, or [trackback](#) from your own site.