

LegnanoNews

Le news di Legnano e dell'Alto Milanese

Coronavirus: i nuovi positivi sono 1.192 nel Varesotto, 6.804 in Lombardia e 117 morti

Tomaso Bassani · Tuesday, November 3rd, 2020

Secondo il report sulla diffusione del contagio di Regione Lombardia di **martedì 3 novembre** risultano **1192 nuovi casi di cittadini positivi a SarsCov-2 nel Varesotto** (Foto:Asst Sette Laghi).

Ti stai chiedendo dove troviamo i dati di questo bollettino? Come mai non diciamo quanti tamponi fanno a Varese? Perché non comunichiamo quanti sono gli asintomatici? Sei convinto che “facciamo terrorismo”? Forse è meglio se prima di proseguire nella lettura leggi tutte le FAQ sul bollettino serale dei contagi

DATI PRINCIPALI

Nuovi tamponi positivi in provincia di Varese: **+1.192**

Nuovi positivi in Lombardia: **+6.804**

Nuovi ricoveri per Covid in Lombardia: **+333 (+7,5% rispetto a ieri)**

Nuovi ricoveri in terapia intensiva: **+40 (in un solo giorno un balzo del 9% in più)**

Decessi in Lombardia= **+117**

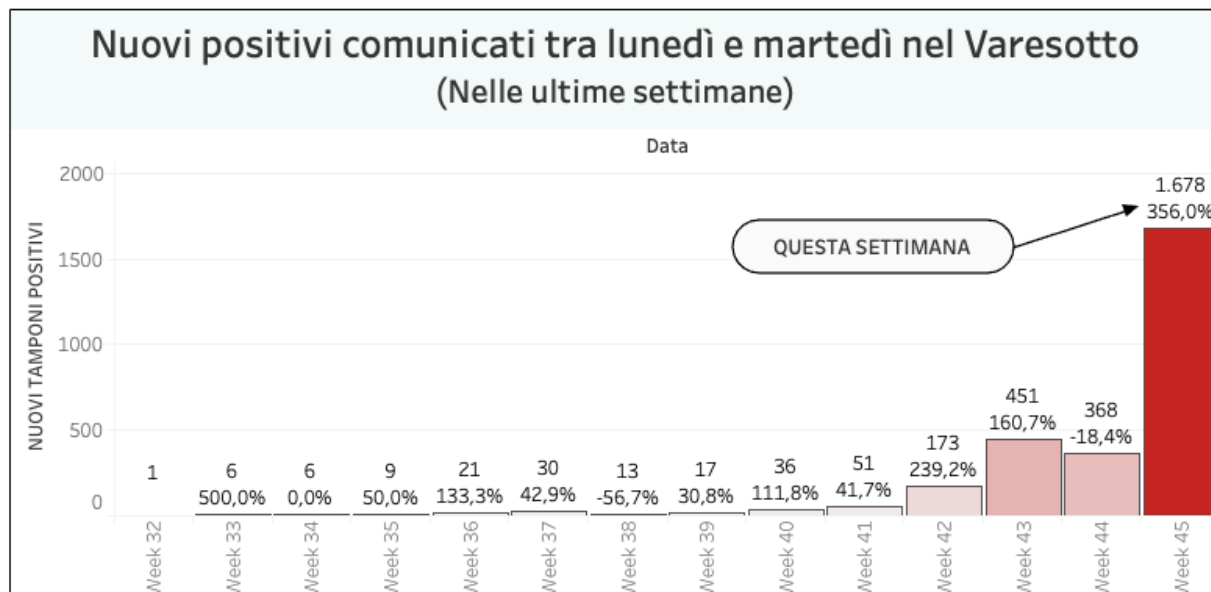
RICOVERI: il punto sulla situazione all'ospedale di Varese **lo trovate a questo link** aggiornato alla giornata di ieri. Dai quattro ospedali di Busto, Saronno, Gallarate e Somma Lombardo dell'azienda ospedaliera Asst Valle Olona, invece, **non ci sono aggiornamenti**. Il **direttore sanitario Eugenio Porfido durante un'odierna conferenza stampa ha dichiarato** che: «In sanità non è importante avere i numeri precisi. È solo importante ribadire la necessità dei comportamenti corretti. In corsia oggi ricoveriamo pazienti che hanno meno bisogno di terapia intensiva ma richiedono respirazione assistita. Hanno un'età media più giovane rispetto alla scorsa ondata pandemica».

ANALISI DEI DATI: Dare una lettura parziale sull'andamento di questa settimana è reso molto difficoltoso dai ritardi nella comunicazione dei tamponi registrati nei giorni di lunedì e martedì di settimana scorsa che rendono vano ogni confronto. Sarà importante osservare i dati di domani per comprendere meglio il trend di questi ultimi giorni.

Andamento settimanale dei tamponi positivi in provincia

Vista l'oscillazione del numero di tamponi comunicati quotidianamente, che non è mai uniforme

nei giorni della settimana, abbiamo costruito una visualizzazione che permette di confrontare i dati comunicati giorno per giorno con quelli degli stessi giorni della settimana precedente. In provincia di Varese quelli comunicati tra lunedì e martedì della settimana scorsa erano 368 questa settimana sono 1678. È il 356% in più ma i dati comunicati lunedì e martedì scorso erano molto bassi poiché scontavano di alcuni ritardi nell'elaborazione dei tamponi che poi si sono palesati nei giorni successivi.

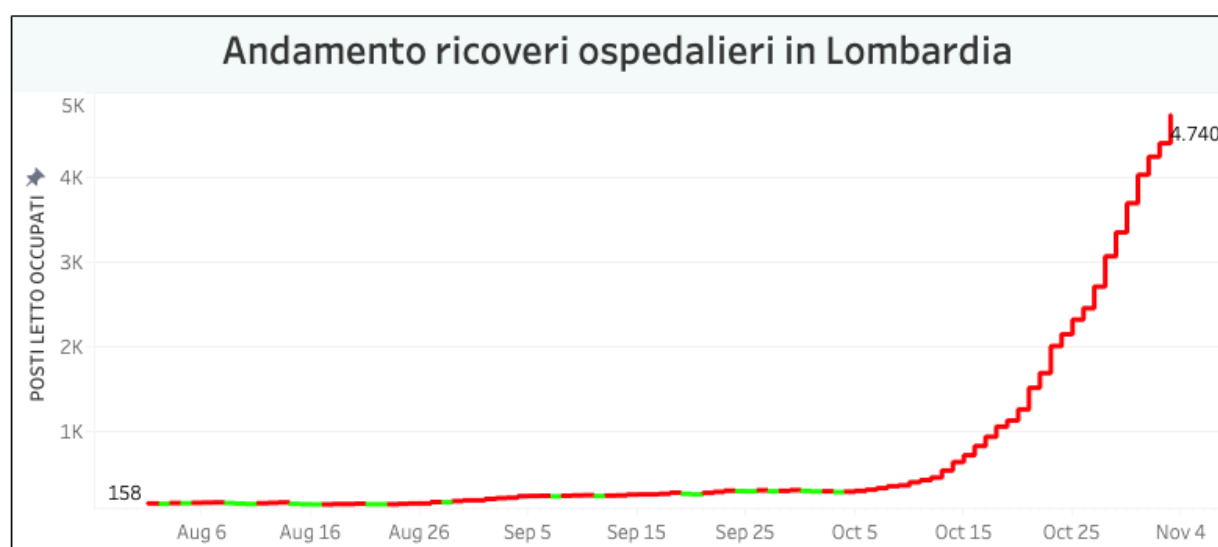
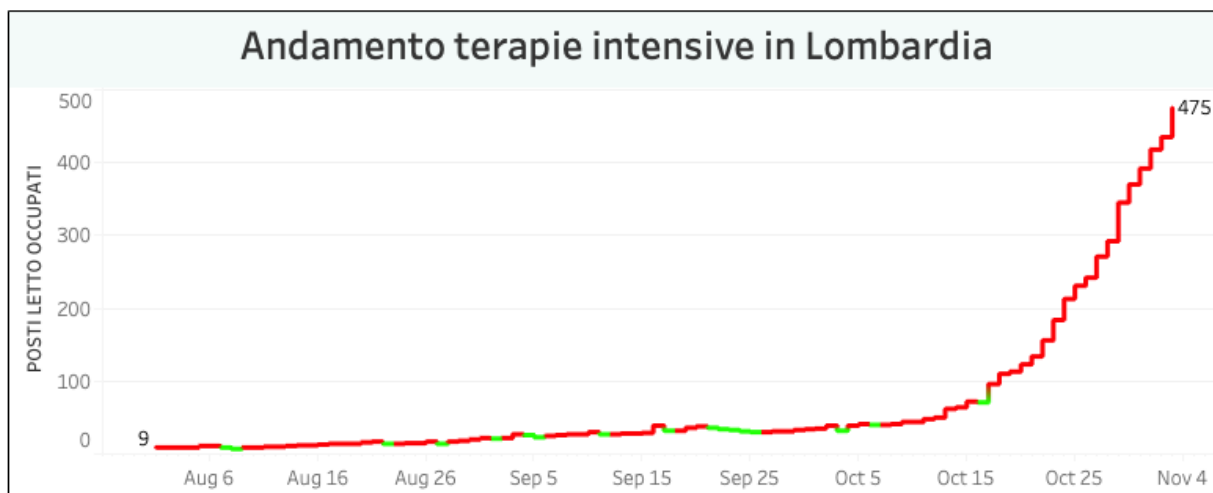


Nella regione Lombardia il numero dei tamponi comunicato oggi è di 32.337. **I nuovi positivi sono 6.804, per una percentuale pari al 21% sul numero di tamponi effettuati.** In lombardia i cittadini attualmente positivi al virus sono 98.566 (+4.148).

I dati di martedì novembre in Lombardia

- i tamponi effettuati: 32.337, totale complessivo: 3.040.698
- i nuovi casi positivi: 6.804 (di cui 319 ‘debolmente positivi’ e 42 a seguito di test sierologico)
- i guariti/dimessi totale complessivo: 100.115 (+2.539), di cui 4.815 dimessi e 95.300 guariti
- **in terapia intensiva: 475 (+40)**
- i ricoverati non in terapia intensiva: 4.740 (+334)
- i decessi, totale complessivo: 17.752 (+117)

L'andamento delle terapie intensive e dei ricoveri in Lombardia



Nuovi casi nelle province lombarde

Milano: 78.326 (+2829) di cui 999 a Milano città

Brescia: 22.221 (+99)

Monza e della Brianza: 20.957 (+838)

Bergamo: 18.877 (+185)

Como: 11.387 (+459)

Pavia: 10.965 (+294)

Cremona: 8.892 (+107)

Mantova: 6.200 (+230)

Lecco: 5.906 (+169)

Lodi: 5.570 (+58)

Sondrio: 3.058 (+150)

Varese: 17.344 (+1192)

Aumenti nei 10 comuni con più contagi

Busto Arsizio 1677 casi totali da inizio anno **+116 rispetto a ieri**

Varese 1460 casi totali da inizio anno **+99 rispetto a ieri**

Gallarate 1108 casi totali da inizio anno **+76 rispetto a ieri**

Saronno 968 casi totali da inizio anno **+41 rispetto a ieri**

Caronno Pertusella 486 casi totali da inizio anno **+50 rispetto a ieri**

Malnate 430 casi totali da inizio anno **+13 rispetto a ieri**

Tradate 422 casi totali da inizio anno **+28 rispetto a ieri**

Somma Lombardo 344 casi totali da inizio anno **+14 rispetto a ieri**

Samarate 347 casi totali da inizio anno **+22 rispetto a ieri**

Cassano Magnago 407 casi totali da inizio anno **+43 rispetto a ieri**

Numero di cittadini positivi nei comuni del Varesotto

Mappa costruita sulla base delle comunicazioni dei sindaci. I dati sono inseriti dalla redazione manualmente e dunque possono non essere sempre aggiornati.

I dati in Italia

Casi totali – Attualmente positivi – **incremento giornaliero**

Lombardia: 216.433 (98.566) **(+6.804)**

Piemonte: 77.832 (38.713) **(+3.169)**

Campania: 65.432 (50.719) **(+2.971)**

Veneto: 63.095 (35.166) **(+2.298)**

Emilia-Romagna: 61.158 (28.348) **(+1.912)**

Lazio: 52.841 (39.729) **(+2.209)**

Toscana: 50.987 (33.917) **(+2.336)**

Liguria: 30.995 (9.829) **(+1.052)**

Sicilia: 24.925 (16.806) **(+1.048)**

Puglia: 21.091 (13.525) **(+1.163)**

Marche: 15.608 (7.417) **(+431)**

Abruzzo: 12.120 (7.647) **(+601)**

Friuli Venezia Giulia: 11.828 (5.758) **(+366)**

Umbria: 11.560 (7.567) **(+420)**

Sardegna: 10.456 (6.908) **(+302)**

P.A. Bolzano: 9.848 (6.552) **(+495)**

P.A. Trento: 9.647 (2.262) **(+112)**

Calabria: 5.830 (3.640) **(+266)**

Valle d'Aosta: 3.591 (2.050) **(+94)**

Basilicata: 2.562 (1.779) **(+102)**

Molise: 1.990 (1.244) **(+93)**

I dati in Piemonte

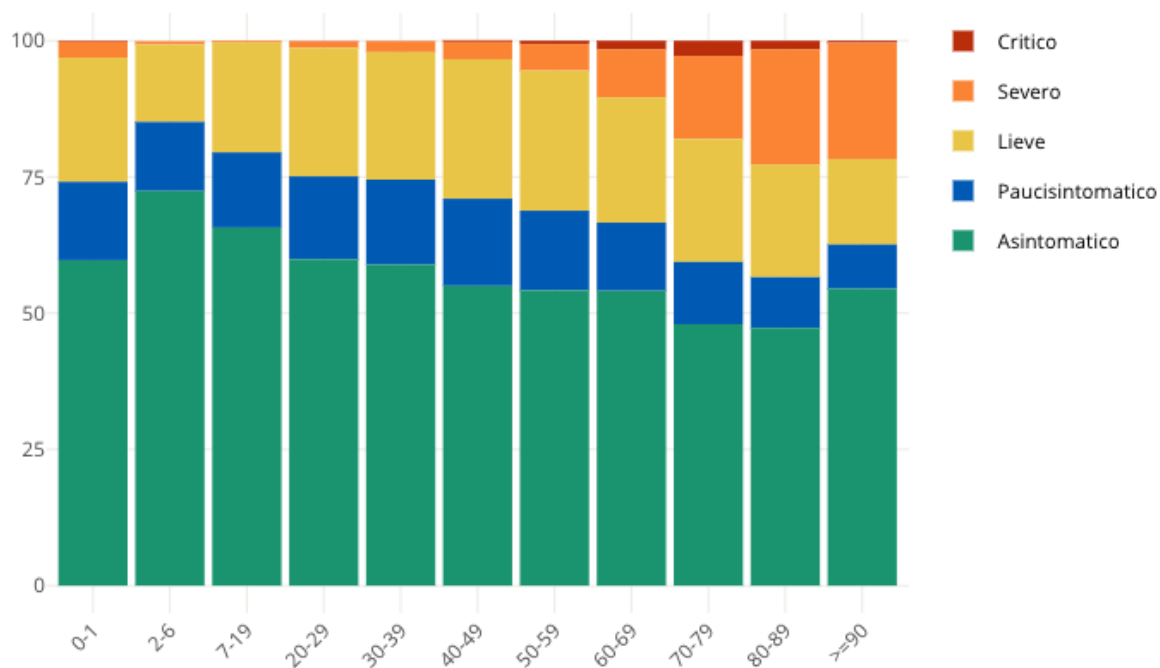
Crescono i positivi in Piemonte, sono 3169 in più rispetto a ieri

Insorgenza di sintomi nei positivi: casi degli ultimi 30 giorni in Italia

Come noto siamo in una fase nella quale i positivi al virus spesso emergono nell'ambito di

campagne sierologiche, controlli dei contatti e in caso di rientro dall'estero. Questo fa emergere un numero di positivi privo di sintomatologia molto più alto rispetto a quanto avveniva durante la prima ondata di SarsCov-2 quando i tamponi venivano fatti soprattutto a persone che presentavano una sintomatologia evidente. **Il grafico seguente è elaborato da Epicentro.iss.**

Proporzioni (%) di casi di COVID-19 segnalati in Italia negli ultimi 30 giorni per stato clinico e classe di età (dato disponibile per 123.160 casi)



This entry was posted on Tuesday, November 3rd, 2020 at 5:47 pm and is filed under [Lombardia, Salute](#)

You can follow any responses to this entry through the [Comments \(RSS\)](#) feed. You can leave a response, or [trackback](#) from your own site.