

LegnanoNews

Le news di Legnano e dell'Alto Milanese

Coronavirus: i nuovi positivi sono 486 nel Varesotto, 5.278 in Lombardia

Tomaso Bassani · Monday, November 2nd, 2020

Secondo il report sulla diffusione del contagio di Regione Lombardia di **lunedì 2 novembre** risultano **486 nuovi casi di cittadini positivi a SarsCov-2 nel Varesotto**.

*Ti stai chiedendo dove troviamo i dati di questo bollettino? Come mai non diciamo quanti tamponi fanno a Varese? Perché non comunichiamo quanti sono gli asintomatici? Sei convinto che “facciamo terrorismo”? **Forse è meglio se prima di proseguire nella lettura leggi tutte le FAQ sul bollettino serale dei contagi***

DATI PRINCIPALI

Nuovi tamponi positivi in provincia di Varese: **+486**

Nuovi positivi in Lombardia: **+5.278**

Nuovi ricoveri per Covid in Lombardia: **+160 (+3,6% rispetto a ieri)**

Nuovi ricoveri in terapia intensiva: **+17 (in un solo giorno un balzo del 4% in più)**

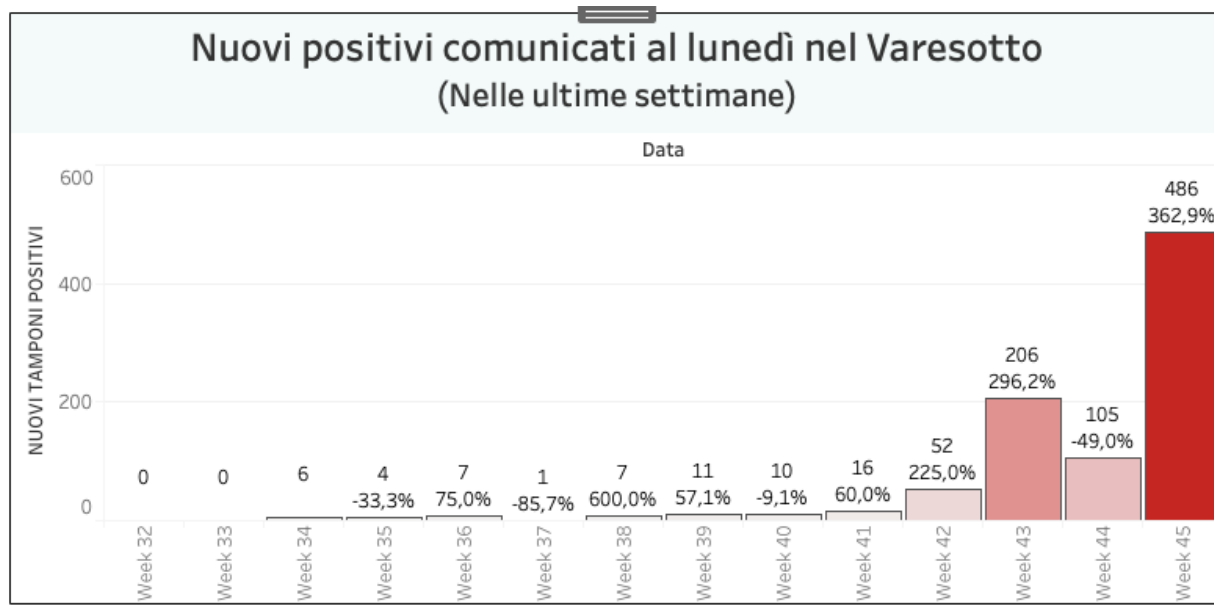
RICOVERI: È stato un weekend molto difficile all'**ospedale di Varese**. In pronto soccorso il flusso è stato molto elevato. In due giorni sono state **ricoverate quasi 70 persone** che hanno portato il totale dei **pazienti Covid assistiti nei diversi reparti a 370 di cui una sessantina assistiti con la Cpap**. Una quantità superiore ai momenti più difficili dell'aprile scorso, al culmine della pandemia. In terapia intensiva ci sono 27 degenti. Da questa mattina, quindi, è iniziato lo spostamento con le ambulanze dei degenti che vengono curati ad Angera, diventato il secondo hub dell'Asst Sette Laghi.

ANALISI DEI DATI: A fronte di una situazione che continua ad essere molto critica sul versante ospedaliero si comincia ad intravedere qualche lieve rallentamento nella curva di crescita dei tamponi positivi. Non lo diciamo, naturalmente, in virtù del dato di oggi (sappiamo ormai bene che i numeri nei primi giorni della settimana risentono di un minor numero di test effettuati nei weekend) ma osservando i dati della settimana appena trascorsa. Con **6.434 casi registrati tra lunedì e domenica la crescita è stata ancora fortissima** ma percentualmente in lieve calo rispetto alle settimane precedenti: +126% a fronte di un +140% registrato la settimana precedente e un +192% in quella prima ancora. La prudenza suggerisce di attendere ancora per capire se siano già i primi effetti dei provvedimenti introdotti dieci giorni fa oppure se ci siano altre dinamiche in corso. I grossi numeri da processare quotidianamente suggeriscono molta cautela nell'interpretazione di

questo dato.

Andamento settimanale dei tamponi positivi in provincia

Vista l'oscillazione del numero di tamponi comunicati quotidianamente, che non è mai uniforme nei giorni della settimana, abbiamo costruito una visualizzazione che permette di confrontare i dati comunicati giorno per giorno con quelli degli stessi giorni della settimana precedente. In provincia di Varese quelli comunicati al lunedì della settimana scorsa erano 105 questa settimana sono 486. È il 362% in più ma i dati comunicati lunedì scorso erano molto bassi perché scontavano di alcuni ritardi nell'elaborazione dei tamponi che poi si sono accumulati nei giorni successivi.



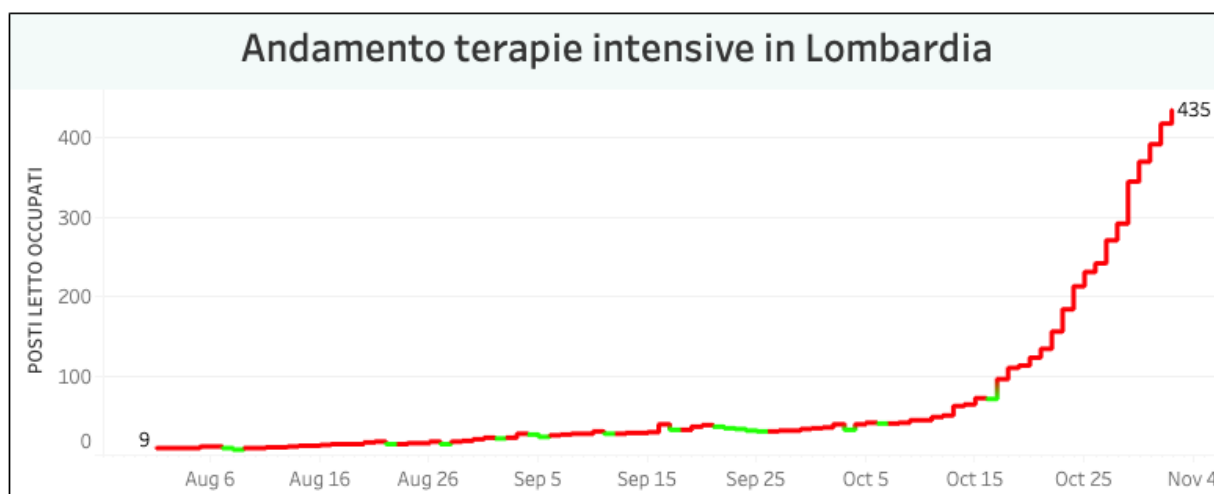
Nella regione Lombardia il numero dei tamponi comunicato oggi è di 24.087. **I nuovi positivi sono 5.278**, per una percentuale pari al **21,9% sul totale dei tamponi effettuati**. In lombardia i cittadini attualmente positivi al virus sono 94.418 (+4.343).

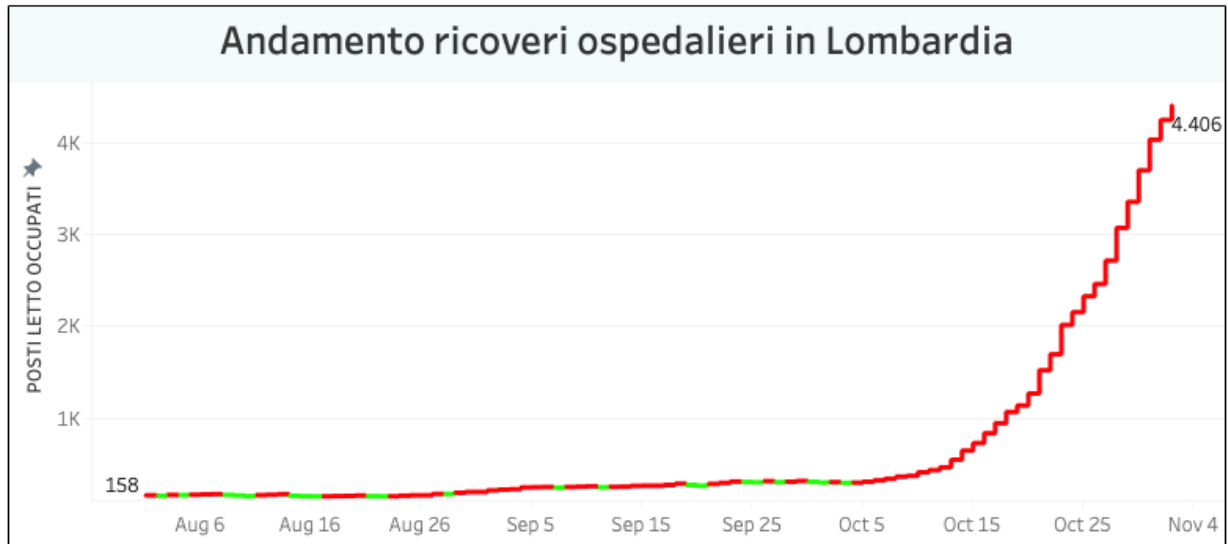
I dati di lunedì 2 novembre in Lombardia

- i tamponi effettuati: 24.087, totale complessivo: 3.008.361
- i nuovi casi positivi: 5.278 (di cui 146 'debolmente positivi' e 25 a seguito di test sierologico)
- i guariti/dimessi totale complessivo: 97.576 (+889), di cui 4.649 dimessi e 92.927 guariti
- **in terapia intensiva: 435 (+17)**
- i ricoverati non in terapia intensiva: 4.406 (+160)
- i decessi, totale complessivo: 17.635 (+46)



L'andamento delle terapie intensive e dei ricoveri in Lombardia





Nuovi casi nelle province lombarde

Milano: 75.497 **(+2.242)** di cui 1.025 a Milano città

Brescia: 22.122 **(+251)**

Monza e della Brianza: 20.119 **(+879)**

Bergamo: 18.692 **(+147)**

Como: 10.928 **(+733)**

Pavia: 10.671 **(+89)**

Cremona: 8.785 **(+10)**

Mantova: 5.970 **(+9)**

Lecco: 5.737 **(+197)**

Lodi: 5.512 **(+29)**

Sondrio: 2.908 **(+13)**

Varese: **16.152 (+486)**

Aumenti nei 10 comuni con più contagi

Busto Arsizio 1561 casi totali da inizio anno **+23 rispetto a ieri**

Varese 1361 casi totali da inizio anno **+37 rispetto a ieri**

Gallarate 1032 casi totali da inizio anno **+30 rispetto a ieri**

Saronno 927 casi totali da inizio anno **+22 rispetto a ieri**

Caronno Pertusella 436 casi totali da inizio anno **+12 rispetto a ieri**

Malnate 417 casi totali da inizio anno **+18 rispetto a ieri**

Tradate 394 casi totali da inizio anno **+8 rispetto a ieri**

Somma Lombardo 330 casi totali da inizio anno **+11 rispetto a ieri**

Samarate 325 casi totali da inizio anno **+13 rispetto a ieri**

Cassano Magnago 364 casi totali da inizio anno **+8 rispetto a ieri**

Numero di cittadini positivi nei comuni del Varesotto

Mappa costruita sulla base delle comunicazioni dei sindaci. I dati sono inseriti dalla redazione manualmente e dunque possono non essere sempre aggiornati.

I dati in Italia

Casi totali – Attualmente positivi – **incremento giornaliero**

Lombardia: 209.629 (94.418) **(+5.278)**
Piemonte: 74.663 (36.095) **(+2.003)**
Campania: 62.461 (48.770) **(+2.861)**
Veneto: 60.797 (32.933) **(+1.544)**
Emilia-Romagna: 59.249 (26.492) **(+1.652)**
Lazio: 50.632 (37.783) **(+1.859)**
Toscana: 48.651 (31.735) **(+2.009)**
Liguria: 29.943 (9.294) **(+599)**
Sicilia: 23.877 (16.064) **(+1.024)**
Puglia: 19.928 (12.569) **(+626)**
Marche: 15.177 (7.042) **(+373)**
Abruzzo: 11.519 (7.091) **(+478)**
Friuli Venezia Giulia: 11.462 (5.553) **(+218)**
Umbria: 11.140 (7.326) **(+193)**
Sardegna: 10.154 (6.653) **(+324)**
P.A. Trento: 9.535 (2.169) **(+187)**
P.A. Bolzano: 9.353 (6.060) **(+437)**
Calabria: 5.564 (3.605) **(+254)**
Valle d'Aosta: 3.497 (2.012) **(+122)**
Basilicata: 2.460 (1.695) **(+111)**
Molise: 1.897 (1.153) **(+101)**

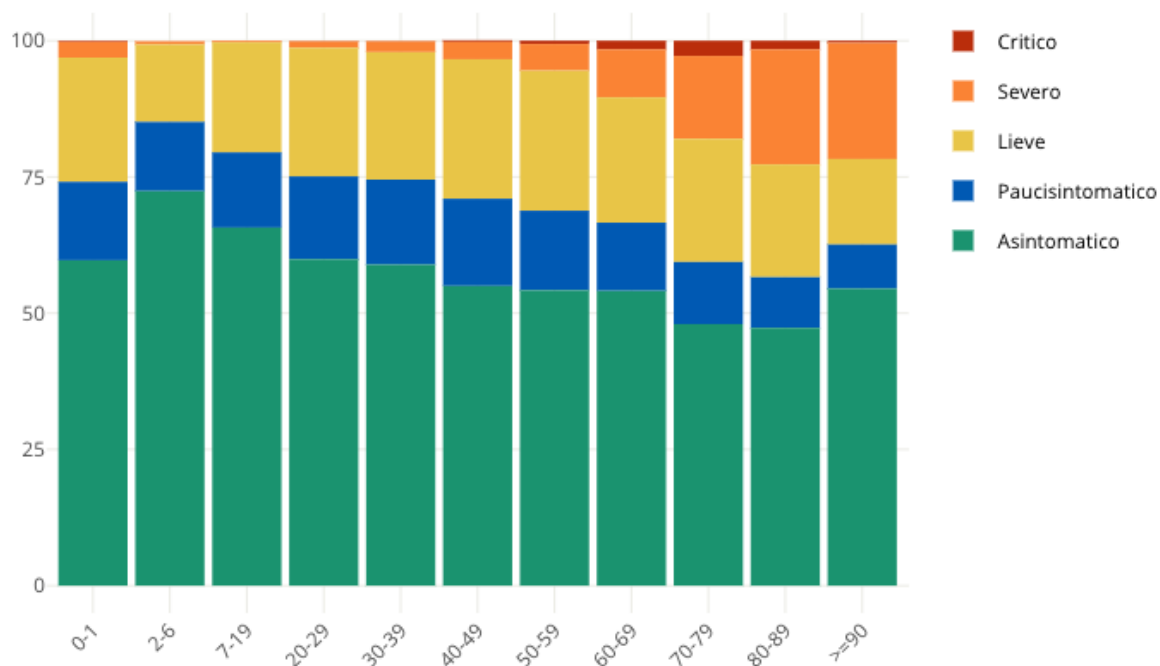
I dati in Piemonte

Piemonte, sono 2003 i nuovi positivi

Insorgenza di sintomi nei positivi: casi degli ultimi 30 giorni in Italia

Come noto siamo in una fase nella quale i positivi al virus spesso emergono nell'ambito di campagne sierologiche, controlli dei contatti e in caso di rientro dall'estero. Questo fa emergere un numero di positivi privo di sintomatologia molto più alto rispetto a quanto avveniva durante la prima ondata di SarsCov-2 quando i tamponi veniva fatti soprattutto a persone che presentavano una sintomatologia evidente. **Il grafico seguente è elaborato da Epicentro.iss.**

Proporzione (%) di casi di COVID-19 segnalati in Italia negli ultimi 30 giorni per stato clinico e classe di età (dato disponibile per 123.160 casi)



This entry was posted on Monday, November 2nd, 2020 at 6:04 pm and is filed under [Lombardia, Salute](#)

You can follow any responses to this entry through the [Comments \(RSS\)](#) feed. You can leave a response, or [trackback](#) from your own site.