

LegnanoNews

Le news di Legnano e dell'Alto Milanese

Covid: tra Legnano e Busto Arsizio una diffusione completamente diversa del contagio

Redazione · Tuesday, March 9th, 2021

Legnano, oggi, martedì 9 marzo, registra **6 nuovi casi** di positività **Busto Arsizio 77**, **Gallarate 38**, **Varese 41**. Il confronto del contagio tra l'Alto Milanese e il Varesotto appare impietoso per quest'ultimo territorio che, complessivamente, sempre nelle ultime 24 ore, segnala 563 ammalati.

Il gruppo Facebook "Legnano e l'emergenza covid", segnalato dalla amministrazione Radice per le statistiche sulla diffusione del virus, ricorda proprio in relazione ai diversi dati registrati tra Legnano e Busto che "la tendenza per le due città appare in questo momento molto **differenziata**: mentre **Legnano** rimane ampiamente **sotto** il valore di **250** contagi settimanali (dato di oggi: **198**), **Busto** prosegue la **crescita** oltre soglia, sfiorando quota **290** (vedi **grafico**)".

In **Lombardia** oggi giornata **difficile**: sono 14 i nuovi ricoveri nelle terapie intensive e 216 gli ingressi nei altri reparti covid.



DATI PRINCIPALI

Nuovi tamponi positivi in provincia di Varese: **+563**

Nuovi positivi in Lombardia: **+4.084**

Ricoveri per Covid in Lombardia: **saldo +216**

Ricoveri in terapia intensiva in Lombardia: **saldo +14**

Decessi in Lombardia **+63**

Andamento degli ospedalizzati in Lombardia

Nuovi casi nelle province lombarde

Milano: 215.573 **(+1056)**

Brescia: 76.156 **(+729)**

Varese: 65.987 **(+563)**

Monza e della Brianza: 60.588 **(+267)**

Como: 45.828 **(+313)**

Bergamo: 37.937 **(+275)**

Pavia: 33.682 **(+224)**

Mantova: 25.041 **(+197)**

Cremona: 19.184 **(+62)**

Lecco: 18.583 **(+120)**

Lodi: 13.491 **(+68)**

Sondrio: 11.503 **(+86)**

I dati in Italia

Casi totali – Attualmente positivi – **incremento giornalieri**

Abruzzo: 57.954 (13.325) **(+187)**

Basilicata: 16.799 (3.802) **(+182)**

Calabria: 39.608 (6.606) **(+149)**

Campania: 289.574 (91.233) **(+2.709)**

Emilia-Romagna: 285.021 (58.396) **(+2.429)**

Friuli Venezia Giulia: 81.762 (12.210) **(+598)**

Lazio: 246.775 (38.577) **(+1.431)**

Liguria: 80.863 (5.930) **(+248)**

Lombardia: 640.362 (82.343) **(+4.084)**

Marche: 73.883 (10.158) **(+423)**

Molise: 11.234 (1.584) **(+24)**

P.A. Bolzano: 55.590 (4.833) **(+178)**

P.A. Trento: 36.222 (3.945) **(+213)**

Piemonte: 262.453 (23.782) **(+2.018)**

Puglia: 157.337 (35.805) **(+1.286)**

Sardegna: 41.959 (12.720) **(+146)**

Sicilia: 157.498 (14.202) **(+595)**

Toscana: 166.452 (22.157) **(+1.001)**

Umbria: 46.713 (6.870) **(+232)**

Valle d'Aosta: 8.159 (195) **(+8)**

Veneto: 344.875 (30.210) **(+1.608)**

I dati in Piemonte

Coronavirus: 2.018 nuovi positivi e 22 decessi in Piemonte

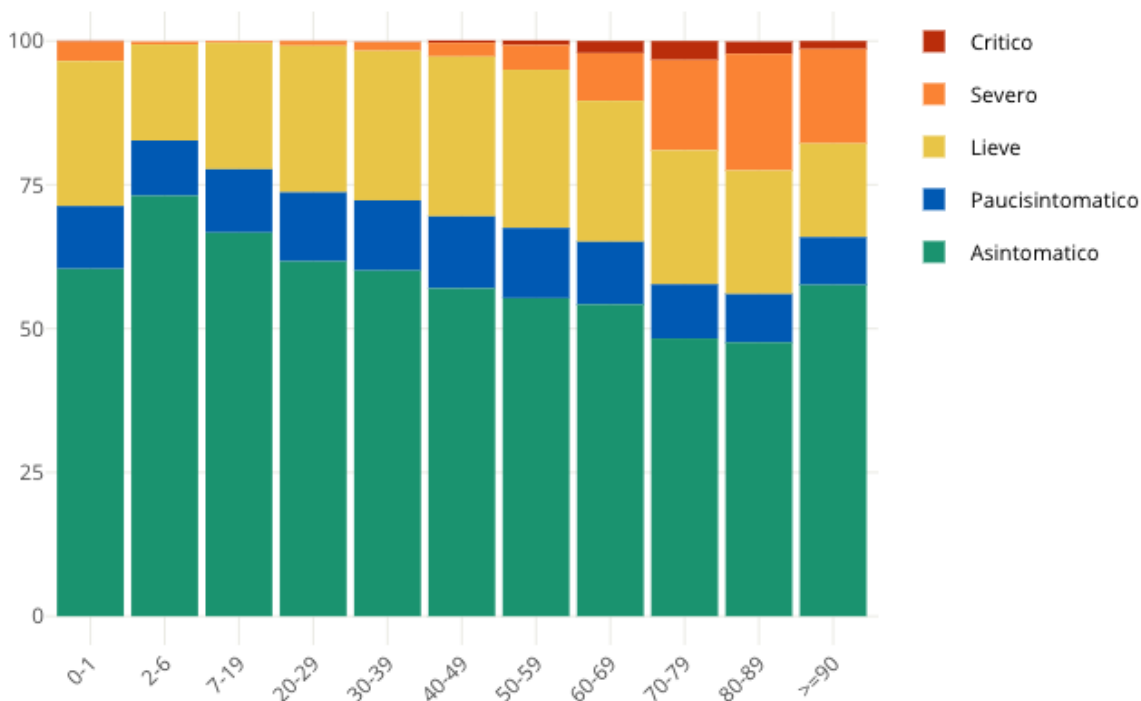
I dati nel mondo

Nel grafico è possibile selezionare i paesi e anche i dati: tra casi totali, casi giornalieri, decessi, casi ogni milione di abitanti, decessi ogni milione di abitanti e tasso di positività

Insorgenza di sintomi nei positivi: casi degli ultimi 30 giorni in Italia

Come noto siamo in una fase nella quale i positivi al virus spesso emergono nell'ambito di campagne sierologiche, controlli dei contatti e in caso di rientro dall'estero. Questo fa emergere un numero di positivi privo di sintomatologia molto più alto rispetto a quanto avveniva durante la prima ondata di SarsCov-2 quando i tamponi venivano fatti soprattutto a persone che presentavano una sintomatologia evidente. **Il grafico seguente è elaborato da Epicentro.iss.**

Proporzione (%) di casi di COVID-19 segnalati in Italia negli ultimi 30 giorni per stato clinico e classe di età (dato disponibile per 345.154 casi)



This entry was posted on Tuesday, March 9th, 2021 at 7:58 pm and is filed under [Legnano](#), [Salute](#). You can follow any responses to this entry through the [Comments \(RSS\)](#) feed. You can leave a response, or [trackback](#) from your own site.

