

LegnanoNews

Le news di Legnano e dell'Alto Milanese

Il cantiere CAP lungo via Lainate a Rho si sposta a nord della Strada Statale del Sempione

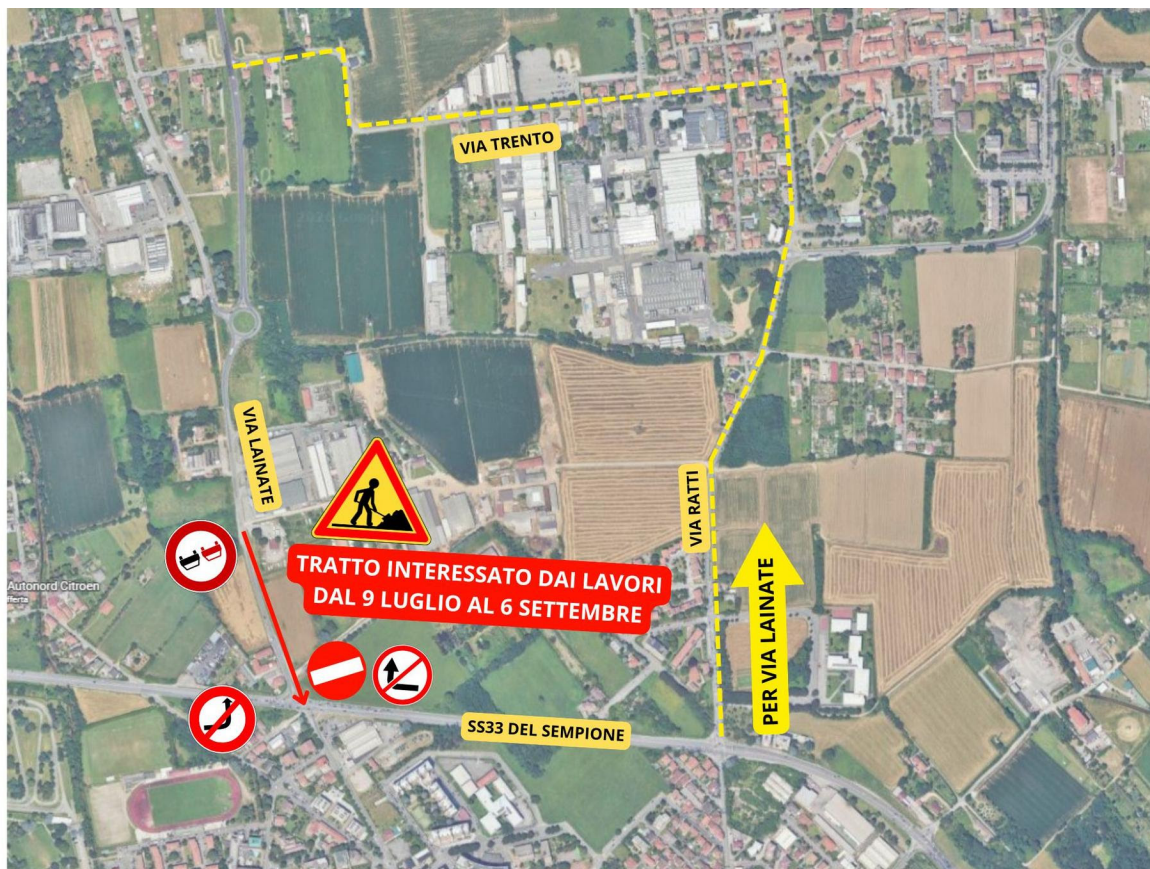
Gea Somazzi · Wednesday, July 1st, 2026

A partire da giovedì 9 luglio, il cantiere CAP avviato lungo via Lainate si sposterà a nord della Strada Statale 33 del Sempione. I lavori sono partiti a fine febbraio, gestiti dal Gruppo CAP per realizzare una nuova linea della rete idrica, che permetterà di portare acqua potabile nelle case a partire dai nuovi pozzi realizzati in via Lainate. I lavori stanno interessando un lungo tratto, dal Santuario dell'Addolorata con affaccio su corso Europa fino a Cascina Fara. Il cantiere è stato organizzato in sei diverse fasi per affrontare di volta in volta tratti di strada di circa 100-200 metri ciascuno, con riduzione della carreggiata a una sola corsia e sensi unici provvisori. Quella che inizierà a breve sarà la quinta fase.

Da mercoledì 10 giugno il cantiere di CAP su via Lainate occupa il tratto tra via Sila/Sicilia e la Strada Statale 33 del Sempione, con chiusura degli incroci di via Sicilia e via Calabria. Dal 9 luglio, con una settimana di anticipo sul cronoprogramma, il cantiere interesserà il tratto di via Lainate a nord della Strada Statale 33 verso Lainate: questo comporterà l'istituzione del senso unico in direzione sud, nel tratto compreso tra la strada vicinale di Cascina Fara, fino al Sempione.

Il cantiere si protrarrà fino al 6 settembre 2026, salvo imprevisti o minor durata delle lavorazioni. **Il trasporto pubblico risulterà deviato lungo via Ratti** (come già avviene per le precedenti fasi di lavorazioni). Il Comune invita a controllare gli aggiornamenti che verranno pubblicati dai gestori attraverso cartelli sui bus e/o alle fermate e sui siti ufficiali.

L'Ordinanza di Polizia Locale numero 90 del 2026 così precisa: viene istituito il senso unico di marcia veicolare su Via Lainate – direzione sud – nel tratto di strada compreso tra strada vicinale di accesso a Cascina Fara e la S.S. 33 del Sempione; in quello stesso tratto la carreggiata lungo via Lainate si restringe e il limite di velocità diventa a 30 km/h. Viene stabilito il divieto di accesso veicolare su via Lainate (direzione nord) in corrispondenza dell'intersezione con S.S. 33 del Sempione; c'è obbligo di svolta destra/sinistra su via Lainate (direzione nord) in prossimità dell'intersezione con S.S. 33 del Sempione. Infine, per il periodo di tempo indicato viene revocato il divieto di transito ai veicoli > 3,5 tonnellate su Via Ratti (direzione nord) all'intersezione con S.S. 33 del Sempione.



This entry was posted on Wednesday, July 1st, 2026 at 1:09 pm and is filed under [Altre news](#). You can follow any responses to this entry through the [Comments \(RSS\)](#) feed. You can skip to the end and leave a response. Pinging is currently not allowed.